

WIL-BM-JP-M12-3.0U**Weidmüller Interface GmbH & Co. KG**

Klingenbergstraße 26

D-32758 Detmold

Germany

www.weidmueller.com

Sensor de movimiento para la luminaria WIL-LED con conexión por tornillo, cable de alimentación de 3 m y cable M12 para la conexión a la lámpara WIL. Posibilidad de ajustar el tiempo de conexión.

Datos generales para pedido

Código	2537710000
Tipo	WIL-BM-JP-M12-3.0U
GTIN (EAN)	4050118549164
Cantidad	1 Pieza

WIL-BM-JP-M12-3.0U

Weidmüller Interface GmbH & Co. KG

Klingenbergstraße 26

D-32758 Detmold

Germany

www.weidmueller.com

Technical data

Homologaciones

Homologaciones



ROHS

Conformidad

Dimensiones y pesos

Profundidad	36 mm	Profundidad (pulgadas)	1.4173 inch
Altura	23 mm	Altura (pulgadas)	0.9055 inch
Anchura	51 mm	Anchura (pulgadas)	2.0079 inch
Peso neto	40 g		

Temperaturas

Temperatura de servicio -20 - 60°C

Conformidad medioambiental del producto

Estado de cumplimiento de la directiva RoHS Conforme con exención

Exención RoHS (si procede/conocida) 6c

REACH SVHC Lead 7439-92-1

SCIP 82a8bf14-9104-4ca4-ab0c-226d976fdcac

Datos de conexión

Codificación	Codificación A	Rosca de conexión	M12
Par de apriete	0.8 Nm	Modo de conexión	PIN 4: + (negro), PIN 3: - (azul)

Datos eléctricos

Tensión nominal 24 V DC Corriente nominal < 3.0 A

Datos técnicos generales

Tipo de protección	IP20		
Tiempo de pausa, mín.	2 s		
Tiempo de pausa, máx.	360 s		
Rango de detección	mín.	0.1 m	
	máx.	7 m	
	Configurable	Sí	
Área de detección (ángulo)	110 °		

Especificaciones técnicas del cable

Cable material	PUR	Color de revestimiento	negro
Longitud de cable	3 m	Sección del conductor	0.34 mm ²

Clasificaciones

ETIM 8.0	EC002955	ETIM 9.0	EC002955
ETIM 10.0	EC002955	ECLASS 14.0	27-11-06-92
ECLASS 15.0	27-11-06-92		

WIL-BM-JP-M12-3.0U

Weidmüller Interface GmbH & Co. KG

Klingenbergstraße 26

D-32758 Detmold

Germany

www.weidmueller.com

Accessories

PUR libre de halógenos, negro (U)



Los cables para sensores y actuadores se emplean para el cableado y la transmisión de energía y datos en diversas aplicaciones. El cable recubierto por extrusión permite una conexión de probada eficacia con el conector, ofreciendo resistencia a una amplia variedad de condiciones como humedad, polvo, calor, frío, golpes o vibraciones.

Nuestros desarrolladores se han centrado específicamente en esta cuestión y han diseñado una amplia gama de cables para sensores y actuadores M8 y M12 destinada a satisfacer las necesidades de cualquier aplicación.

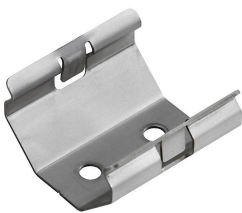
Los cables para sensores y actuadores M8 y M12 se ofrecen de serie con tuercas de latón niquelado. No obstante, Weidmüller suministra también una variante con tuerca de plástico para el uso de nuestros productos en las condiciones ambientales más adversas. Esto permite operar en entornos donde los cables con tuercas M8 y M12 niqueladas se oxidarían.

¿Hay algo que no hayas podido encontrar o que necesites aclarar? No dudes en contactar con nosotros.

Datos generales para pedido

Tipo	SAIP-M12BG-3-3.0U	Versión
Código	1108730300	Cable para sensores y actuadores, Abierto por un lado, M12, Número
GTIN (EAN)	4032248888481	de polos : 3, 3 m, Conector hembra, recto, Apantallado: No, LED: No,
Cantidad	1 ST	Material de la funda: PUR, Halógenos: No
Tipo	SAIL-M12BG-3-3.0U	Versión
Código	9457820300	Cable para sensores y actuadores, Abierto por un lado, M12, Número
GTIN (EAN)	4032248228195	de polos : 3, 3 m, Conector hembra, recto, Apantallado: No, LED: No,
Cantidad	1 ST	Material de la funda: PUR, Halógenos: No

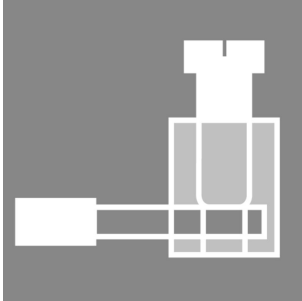
Accesorios JACKPAC®



Weidmüller es actualmente uno de los mejores proveedores de conectores del sector a nivel internacional. Uno de los pilares de esta familia de productos son los conectores circulares, que Weidmüller agrupa bajo el nombre de SAI. En el proceso de desarrollo de los productos SAI, los ingenieros de Weidmüller siempre se han concentrado en crear conceptos de instalación racionales y rentables y, junto con usuarios muy importantes, han suministrado a los mercados productos acertados que han puesto el listón muy alto en cuanto a funcionalidad y calidad a nivel mundial. Un ejemplo es la familia de productos Jackpac®. Estos módulos son convertidores y aisladores de señal estancos.

Datos generales para pedido

Tipo	JP CLIP M	Versión
Código	8778490000	JACKPAC, Módulo de relé
GTIN (EAN)	4032248448418	
Cantidad	10 ST	

Accessories**Conector borne brida-tornillo**

En la actualidad son necesarias con frecuencia longitudes de cable personalizadas. Para satisfacer esta necesidad, Weidmüller ofrece una amplia gama de conectores de configuración libre.

Conectores macho y hembra de configuración libre en modelos M8, M12, M16 y 7/8" de gran robustez y perfectamente adecuados para, por ejemplo, el sector de fabricación de máquinas. Los conectores M12 cuentan con 5 sistemas de conexión diferentes.

La conexión brida-tornillo se utiliza en una gran variedad de aplicaciones. Gracias a este sistema el conductor (con terminal tubular opcional) se inserta en los elementos de conexión y se fija con un tornillo. Se trata del sistema clásico de conexión caracterizado por su economía y por permitir la conexión de varios conductores.

Datos generales para pedido

Tipo	SAIBGS-P-4A-4/6-M12	Versión
Código	9457240000	Conector acoplable en campo, M12
GTIN (EAN)	4008190312275	
Cantidad	1 ST	
Tipo	SAISGS-P-4A-4/6-M12	Versión
Código	9457550000	Conector acoplable en campo, M12
GTIN (EAN)	4032248167647	
Cantidad	1 ST	