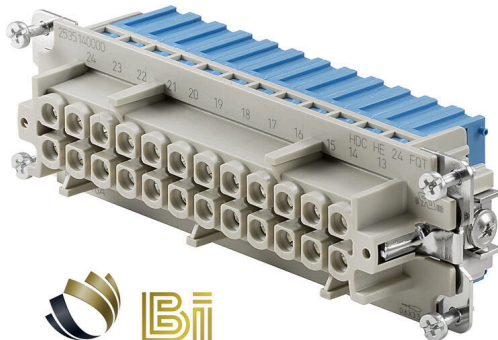


## HDC HE 24 N FQT BL

**Weidmüller Interface GmbH & Co. KG**  
Klingenbergstraße 26  
D-32758 Detmold  
Germany

www.weidmuller.com

### SNAP IN



En la conexión SNAP IN, el nivel de conexión ya está abierto y simplemente hay que insertar el conector desaislado. En la posición final, el mecanismo de apriete patentado se cierra automáticamente. Como resultado, casi no requiere mantenimiento y se establece una conexión segura, permanente y a prueba de vibraciones. Weidmüller es el primer y único fabricante que ofrece este innovador sistema de conexión.

### Datos generales para pedido

Versión	HDC - Conector, Hembra, 500 V, 16 A, Número de polos: 24, SNAP IN, Tamaño de instalación: 8
Código	<a href="#">2535140000</a>
Tipo	HDC HE 24 N FQT BL
GTIN (EAN)	4050118578256
Cantidad	1 Pieza

## HDC HE 24 N FQT BL

**Weidmüller Interface GmbH & Co. KG**  
 Klingenbergstraße 26  
 D-32758 Detmold  
 Germany

www.weidmueller.com

## Datos técnicos

### Homologaciones

Homologaciones



ROHS Conformidad

UL File Number Search [Sitio web UL](#)

Núm. de certificación (cURus) E92202

### Dimensiones y pesos

Profundidad	111 mm	Profundidad (pulgadas)	4.3701 inch
Altura	36.3 mm	Altura (pulgadas)	1.4291 inch
Anchura	34 mm	Anchura (pulgadas)	1.3386 inch
Peso neto	82 g		

### Temperaturas

Temperatura límite -40 °C ... 125 °C

### Conformidad medioambiental del producto

Estado de cumplimiento de la directiva RoHS Conforme con exención

Exención RoHS (si procede/conocida) 6c

REACH SVHC Lead 7439-92-1, Potassium perfluorobutane sulfonate 29420-49-3

SCIP e98b2b24-ba23-41bf-8d19-0dda3647412f

### Datos generales

Número de polos	24		
ciclos de enchufado Ag	≥ 500		
ciclos de enchufado Au	≥ 500		
Tipo de conexión	SNAP IN		
Tamaño de instalación	8		
Grado inflamabilidad según UL 94	V-0		
Resistencia de paso	≤2 mΩ		
Resistencia del aislamiento	1010 Ω		
Materiales aislantes	Reforzado con fibra de vidrio de policarbonato (listado en la norma UL y aprobado para instalaciones ferroviarias), PA 66/6		
Grupo de materiales aislantes	IIIa		
Par de apriete, máx. PE en un lado	1.5 Nm		
Superficie	Plata pasivado		
Tipo	Hembra		
Grado de polución	3		
Par de apriete mín. PE en un lado	1.2 Nm		
Material básico	aleación de cobre		
Serie	HE		
Tensión nominal (DIN EN 61984)	500 V		
Tensión nominal según UL/CSA	600 V AC/DC		
Sobretensión de choque nominal (DIN EN 61984)	6 kV		
Corriente nominal (DIN EN 61984)	16 A		
Corriente nominal (UR)	Sección de conexión del conductor AWG	AWG 20	
	Corriente nominal	5 A	
Corriente nominal (cUR)	Sección de conexión del conductor AWG	AWG 20	

## HDC HE 24 N FQT BL

**Weidmüller Interface GmbH & Co. KG**

Klingenbergstraße 26  
D-32758 Detmold  
Germany

www.weidmueller.com

## Datos técnicos

	Corriente nominal	6.6 A
Sin halógenos	true	
Baja emisión de humos según DIN EN 45545-2	Sí	
BG	8	
Número de contactos de señal	0	
Número de contactos de potencia	24	

### Dimensiones

Anchura	34 mm
---------	-------

### Datos de conexión PE

Tipo de conexión PE	Conexión brida-tornillo	Dimens. caña destornillador pala plana (conexión PE)	SD 0,8 x 4,0
Longitud de desaislado, PE en un lado	10 mm	Par de apriete, máx. PE en un lado	1.5 Nm
Par de apriete mín. PE en un lado	1.2 Nm	Tornillo de fijación	M 4
Sección nominal	4 mm <sup>2</sup>	Sección de conexión del conductor AWG (PE), mín.	AWG 20
Sección de conexión del conductor AWG (PE), máx.	AWG 12		

### Versión

Sección de conexión del conductor AWG, máx.	AWG 16	Longitud de desaislado, conexión nominal	10 mm
Tipo de conexión	SNAP IN	Tamaño de instalación	8
Resistencia de paso	≤2 mΩ	Dimens. caña destornillador	SD 0,6 x 3,5
Sección de conexión del conductor AWG, mín.	AWG 20	Sección de conexión del conductor, rígido, máx.	2.5 mm <sup>2</sup>
Sección de conexión del conductor, rígido, mín.	0.5 mm <sup>2</sup>	Sección del conductor, flexible con terminales tubulares DIN 46228/1, máx.	2.5 mm <sup>2</sup>
Sección del conductor, flexible con terminales tubulares DIN 46228/1, mín.	0.34 mm <sup>2</sup>	Sección de conexión del conductor, flexible, máx.	2.5 mm <sup>2</sup>
Sección de conexión del conductor, flexible, mín.	0.5 mm <sup>2</sup>	Sección de conexión del conductor, máx.	2.5 mm <sup>2</sup>
Sección de conexión del conductor, mín. 1 mm <sup>2</sup>		Superficie	Plata pasivado
Material básico	aleación de cobre	BG	8

### Clasificaciones

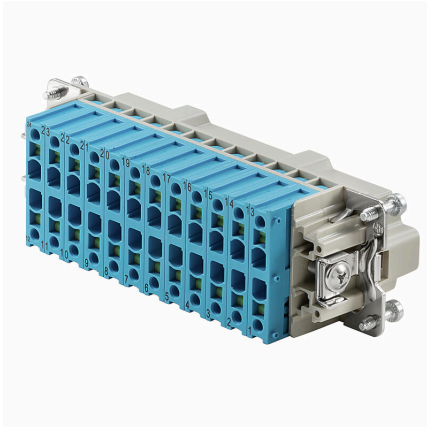
ETIM 8.0	EC000438	ETIM 9.0	EC000438
ETIM 10.0	EC000438	ECLASS 14.0	27-44-02-05
ECLASS 15.0	27-44-02-05		

**HDC HE 24 N FQT BL**

**Weidmüller Interface GmbH & Co. KG**  
Klingenbergstraße 26  
D-32758 Detmold  
Germany

**Dibujos**

[www.weidmueller.com](http://www.weidmueller.com)



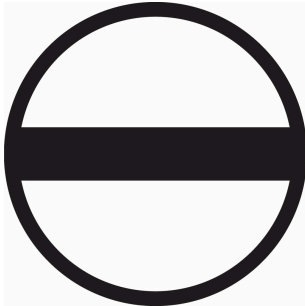
## HDC HE 24 N FQT BL

**Weidmüller Interface GmbH & Co. KG**  
 Klingenbergstraße 26  
 D-32758 Detmold  
 Germany

www.weidmueller.com

## Accesorios

### Destornillador de pala plana



Destornillador para tornillos de cabeza ranurada, SDI DIN 7437, ISO 2380/2, accionamiento según DIN 5264, ISO 2380/1, mango blando SoftFinish

### Datos generales para pedido

Tipo	SDIS 0.6X3.5X100	Versión	
Código	<a href="#">9008390000</a>	Destornillador, Destornillador	
GTIN (EAN)	4032248056354		
Cantidad	1 ST		
Tipo	SDS 0.6X3.5X100	Versión	
Código	<a href="#">9008330000</a>	Destornillador, Destornillador	
GTIN (EAN)	4032248056286		
Cantidad	1 ST		

### DSTV



Se suministran diferentes accesorios adecuados a los conectores Weidmüller. Entre ellos están las codificaciones para los conectores.

### Datos generales para pedido

Tipo	DSTV COBU5	Versión	
Código	<a href="#">1471500000</a>	Conectores industriales, Accesorios, Elemento de codificación	
GTIN (EAN)	4008190178543		
Cantidad	100 ST		
Tipo	DSTV COST4	Versión	
Código	<a href="#">1471300000</a>	Conectores industriales, Accesorios, Sistema de codificación	
GTIN (EAN)	4008190017354		
Cantidad	100 ST		