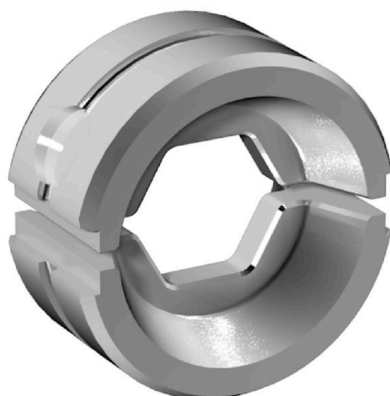


Similar a la ilustración



Herramientas para prensar terminales, conectores y terminales tubulares con matrices intercambiables

- procesamiento extremadamente rápido gracias a la ayuda hidráulica
- amplio rango de prensado, hasta 300 mm²
- Cabezal de prensado con giro rápido en 270°
- limitación automática de la presión y control mediante sensor de presión
- control y supervisión electrónicos del proceso de prensado
- Almacenamiento de todos los ciclos de prensado y los mensajes de error en la memoria interna
- Lectura de todos los ciclos y mensajes de error mediante USB
- Batería recargable Li-Ion con indicador de estado de carga: 18 V, 2 Ah

Datos generales para pedido

| | |
|------------|---|
| Versión | Conector Herramienta para prensar, 300mm ² , Conexión crimpada hexagonal |
| Código | 2505270000 |
| Tipo | ES EPG/HPG 60 HEX 300 |
| GTIN (EAN) | 4050118519655 |
| Cantidad | 1 Pieza |

ES EPG/HPG 60 HEX 300

Weidmüller Interface GmbH & Co. KG

Klingenbergstraße 26

D-32758 Detmold

Germany

www.weidmueller.com

Datos técnicos

Dimensiones y pesos

| | | | |
|-------------|---------|------------------------|-------------|
| Profundidad | 22 mm | Profundidad (pulgadas) | 0.8661 inch |
| Altura | 42 mm | Altura (pulgadas) | 1.6535 inch |
| Anchura | 42 mm | Anchura (pulgadas) | 1.6535 inch |
| Peso neto | 85.36 g | | |

Conformidad medioambiental del producto

Estado de cumplimiento de la directiva RoHS Conforme sin exención

REACH SVHC Sin SVHC por encima del 0,1 % en peso

Datos de herramienta para prensar

| | | | |
|--------------------------|-----------------------------|---------------------|--|
| Tipo de prensado /perfil | Conexión crimpada hexagonal | | |
| Sección del terminal | nominal | 300 mm ² | |

Descripción de contacto

| | | | |
|-------------------|--|------------------------|---------------------|
| Tipo de contactos | Terminal DIN 46235, Terminal DIN 46267, apartado 1 | Sección máx. AWG | 600 |
| Sección mín. AWG | 600 | Zona de prensado, max. | 300 mm ² |

Matrices de prensado

| | | | |
|--|-----|---------------------------------------|------|
| Valor característico | 32 | Anchura de prensado | 5 mm |
| Sección de conexión crimpada de aluminio | 240 | Sección de conexión crimpada de cobre | 300 |
| Anchura de prensado en mm | 5 | | |

Clasificaciones

| | | | |
|-------------|-------------|-------------|-------------|
| ETIM 8.0 | EC001282 | ETIM 9.0 | EC001282 |
| ETIM 10.0 | EC001282 | ECLASS 14.0 | 21-04-90-90 |
| ECLASS 15.0 | 21-04-90-90 | | |

ES EPG/HPG 60 HEX 300

Weidmüller Interface GmbH & Co. KG

Klingenbergstraße 26

D-32758 Detmold

Germany

www.weidmueller.com

Accesorios

Herramientas



Herramientas para prensar terminales, conectores y terminales tubulares con matrices intercambiables

- procesamiento extremadamente rápido gracias a la ayuda hidráulica
- amplio rango de prensado, hasta 300 mm²
- Cabezal de prensado con giro rápido en 270°
- limitación automática de la presión y control mediante sensor de presión
- control y supervisión electrónicos del proceso de prensado
- Almacenamiento de todos los ciclos de prensado y los mensajes de error en la memoria interna
- Lectura de todos los ciclos y mensajes de error mediante USB
- Batería recargable Li-Ion con indicador de estado de carga: 18 V, 2 Ah

Datos generales para pedido

| | | |
|------------|----------------------------|--|
| Tipo | EPG 60 | Versión |
| Código | 2453810000 | Herramientas para prensar, Herramientas, Herramienta para prensar, |
| GTIN (EAN) | 4050118468434 | 6mm ² , 300mm ² , Conexión crimpada hexagonal, Cimpado WM, |
| Cantidad | 1 ST | Conexión crimpada con engastes, Cimpado trapezoidal, Conexión crimpada oval |
| Tipo | HPG 60 | Versión |
| Código | 2453820000 | 6mm ² , 300mm ² , Conexión crimpada hexagonal, Cimpado WM, |
| GTIN (EAN) | 4050118468427 | Conexión crimpada con engastes, Cimpado trapezoidal, Conexión crimpada oval |
| Cantidad | 1 ST | |

300 mm²

El uso de conectores aislados garantiza a los usuarios una calidad constante a largo plazo de la conexión eléctrica.

- Amplia gama de terminales y conectores aislados y no aislados
- Terminales planos tubulares según los estándares actuales del mercado (Euroseries)
- Terminal de compresión según DIN 46235
- Terminales de metal según DIN 46234
- Terminales de anillo aislados según DIN 46237
- Terminales planos macho aislados según DIN 46231

Datos generales para pedido

| | | |
|------------|----------------------------|---------------------------------------|
| Tipo | KP-M10/-300 | Versión |
| Código | 1498440000 | Terminale planos, 300 mm ² |
| GTIN (EAN) | 4050118307764 | |
| Cantidad | 10 ST | |
| Tipo | KP-M12/-300 | Versión |
| Código | 1498450000 | Terminale planos, 300 mm ² |
| GTIN (EAN) | 4050118307788 | |
| Cantidad | 10 ST | |
| Tipo | KP-M14/-300 | Versión |
| Código | 1498550000 | Terminale planos, 300 mm ² |
| GTIN (EAN) | 4050118307924 | |
| Cantidad | 10 ST | |

ES EPG/HPG 60 HEX 300

Weidmüller Interface GmbH & Co. KG
Klingenbergstraße 26
D-32758 Detmold
Germany

www.weidmueller.com

Accesorios

| | | |
|------------|----------------------------|--------------------------|
| Tipo | KP-M16/-300 | Versión |
| Código | 1498460000 | Terminale planos,300 mm² |
| GTIN (EAN) | 4050118307870 | |
| Cantidad | 10 ST | |
| Tipo | KP-M20/-300 | Versión |
| Código | 1498470000 | Terminale planos,300 mm² |
| GTIN (EAN) | 4050118307849 | |
| Cantidad | 10 ST | |