

## ES EPG/HPG 60 HEX 185

Weidmüller Interface GmbH &amp; Co. KG

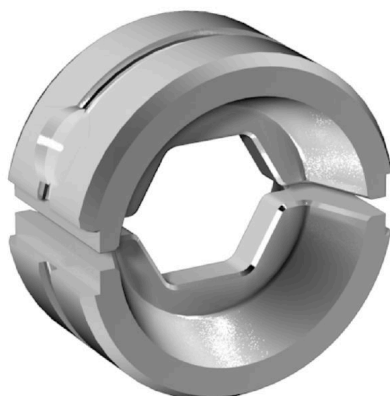
Klingenbergstraße 26

D-32758 Detmold

Germany

www.weidmueller.com

## Similar a la ilustración



Herramientas para prensar terminales, conectores y terminales tubulares con matrices intercambiables

- procesamiento extremadamente rápido gracias a la ayuda hidráulica
- amplio rango de prensado, hasta 300 mm<sup>2</sup>
- Cabezal de prensado con giro rápido en 270°
- limitación automática de la presión y control mediante sensor de presión
- control y supervisión electrónicos del proceso de prensado
- Almacenamiento de todos los ciclos de prensado y los mensajes de error en la memoria interna
- Lectura de todos los ciclos y mensajes de error mediante USB
- Batería recargable Li-Ion con indicador de estado de carga: 18 V, 2 Ah

## Datos generales para pedido

Versión	Conector Herramienta para prensar, 185mm <sup>2</sup> , Conexión crimpada hexagonal
Código	<a href="#">2505250000</a>
Tipo	ES EPG/HPG 60 HEX 185
GTIN (EAN)	4050118519617
Cantidad	1 Pieza

## ES EPG/HPG 60 HEX 185

Weidmüller Interface GmbH &amp; Co. KG

Klingenbergstraße 26

D-32758 Detmold

Germany

www.weidmueller.com

## Datos técnicos

## Dimensiones y pesos

Profundidad	22 mm	Profundidad (pulgadas)	0.8661 inch
Altura	42 mm	Altura (pulgadas)	1.6535 inch
Anchura	42 mm	Anchura (pulgadas)	1.6535 inch
Peso neto	128 g		

## Conformidad medioambiental del producto

Estado de cumplimiento de la directiva RoHS Conforme sin exención

REACH SVHC Sin SVHC por encima del 0,1 % en peso

## Datos de herramienta para prensar

Tipo de prensado /perfil	Conexión crimpada hexagonal		
Sección del terminal	nominal	185 mm <sup>2</sup>	

## Descripción de contacto

Tipo de contactos	Terminal DIN 46235, Terminal DIN 46267, apartado 1	Sección máx. AWG	6/0
Sección mín. AWG	6/0	Zona de prensado, max.	185 mm <sup>2</sup>

## Matrices de prensado

Valor característico	25	Anchura de prensado	5 mm
Sección de conexión crimpada de aluminio	150	Sección de conexión crimpada de cobre	185
Anchura de prensado en mm	5		

## Clasificaciones

ETIM 6.0	EC001282	ETIM 7.0	EC001282
ETIM 8.0	EC001282	ETIM 9.0	EC001282
ETIM 10.0	EC001282	ECLASS 9.0	21-04-90-90
ECLASS 9.1	21-01-90-90	ECLASS 10.0	21-04-90-90
ECLASS 11.0	21-04-90-90	ECLASS 12.0	21-04-90-90
ECLASS 13.0	21-04-90-90	ECLASS 14.0	21-04-90-90
ECLASS 15.0	21-04-90-90		

## ES EPG/HPG 60 HEX 185

Weidmüller Interface GmbH &amp; Co. KG

Klingenbergstraße 26

D-32758 Detmold

Germany

www.weidmueller.com

## Accesorios

## Herramientas



Herramientas para prensar terminales, conectores y terminales tubulares con matrices intercambiables

- procesamiento extremadamente rápido gracias a la ayuda hidráulica
- amplio rango de prensado, hasta 300 mm<sup>2</sup>
- Cabezal de prensado con giro rápido en 270°
- limitación automática de la presión y control mediante sensor de presión
- control y supervisión electrónicos del proceso de prensado
- Almacenamiento de todos los ciclos de prensado y los mensajes de error en la memoria interna
- Lectura de todos los ciclos y mensajes de error mediante USB
- Batería recargable Li-Ion con indicador de estado de carga: 18 V, 2 Ah

## Datos generales para pedido

Tipo	EPG 60	Versión
Código	<a href="#">2453810000</a>	Herramientas para prensar, Herramientas, Herramienta para prensar,
GTIN (EAN)	4050118468434	6mm <sup>2</sup> , 300mm <sup>2</sup> , Conexión crimpada hexagonal, Cimpado WM,
Cantidad	1 ST	Conexión crimpada con engastes, Cimpado trapezoidal, Conexión crimpada oval
Tipo	HPG 60	Versión
Código	<a href="#">2453820000</a>	6mm <sup>2</sup> , 300mm <sup>2</sup> , Conexión crimpada hexagonal, Cimpado WM,
GTIN (EAN)	4050118468427	Conexión crimpada con engastes, Cimpado trapezoidal, Conexión crimpada oval
Cantidad	1 ST	

185 mm<sup>2</sup>

El uso de conectores aislados garantiza a los usuarios una calidad constante a largo plazo de la conexión eléctrica.

- Amplia gama de terminales y conectores aislados y no aislados
- Terminales planos tubulares según los estándares actuales del mercado (Euroseries)
- Terminal de compresión según DIN 46235
- Terminales de metal según DIN 46234
- Terminales de anillo aislados según DIN 46237
- Terminales planos macho aislados según DIN 46231

## Datos generales para pedido

Tipo	KRN-M8/-185	Versión
Código	<a href="#">1497290000</a>	Terminale planos, 185 mm <sup>2</sup> , 185 mm <sup>2</sup> - 185 mm <sup>2</sup>
GTIN (EAN)	4050118306897	
Cantidad	25 ST	
Tipo	KRN-M10/-185	Versión
Código	<a href="#">1495430000</a>	Terminale planos, 185 mm <sup>2</sup> , 185 mm <sup>2</sup> - 185 mm <sup>2</sup>
GTIN (EAN)	4050118304985	
Cantidad	25 ST	
Tipo	KRN-M12/-185	Versión
Código	<a href="#">1495440000</a>	Terminale planos, 185 mm <sup>2</sup> , 185 mm <sup>2</sup> - 185 mm <sup>2</sup>
GTIN (EAN)	4050118304947	
Cantidad	25 ST	

## ES EPG/HPG 60 HEX 185

Weidmüller Interface GmbH &amp; Co. KG

Klingenbergstraße 26

D-32758 Detmold

Germany

www.weidmueller.com

## Accesorios

Tipo	KRN-M14/-185	Versión
Código	<a href="#">1497250000</a>	Terminale planos, 185 mm², 185 mm² - 185 mm²
GTIN (EAN)	4050118306880	
Cantidad	25 ST	
Tipo	KRN-M16/-185	Versión
Código	<a href="#">1495450000</a>	Terminale planos, 185 mm², 185 mm² - 185 mm²
GTIN (EAN)	4050118305036	
Cantidad	25 ST	
Tipo	KRN-M20/-185	Versión
Código	<a href="#">1495470000</a>	Terminale planos, 185 mm², 185 mm² - 185 mm²
GTIN (EAN)	4050118305005	
Cantidad	25 ST	
Tipo	KRN-M10/-185 S	Versión
Código	<a href="#">1494980000</a>	Terminale planos, 185 mm², 185 mm² - 185 mm²
GTIN (EAN)	4050118304497	
Cantidad	10 ST	
Tipo	KRN-M12/-185 S	Versión
Código	<a href="#">1494990000</a>	Terminale planos, 185 mm², 185 mm² - 185 mm²
GTIN (EAN)	4050118304169	
Cantidad	10 ST	
Tipo	KRN-M16/-185 S	Versión
Código	<a href="#">1495000000</a>	Terminale planos, 185 mm², 185 mm² - 185 mm²
GTIN (EAN)	4050118304367	
Cantidad	10 ST	
Tipo	KWN-M10/-185 90	Versión
Código	<a href="#">1494540000</a>	Terminale planos, 185 mm², 185 mm² - 185 mm²
GTIN (EAN)	4050118304176	
Cantidad	25 ST	
Tipo	KWN-M12/-185 90	Versión
Código	<a href="#">1494550000</a>	Terminale planos, 185 mm², 185 mm² - 185 mm²
GTIN (EAN)	4050118304213	
Cantidad	25 ST	
Tipo	KWN-M16/-185 90	Versión
Código	<a href="#">1494570000</a>	Terminale planos, 185 mm², 185 mm² - 185 mm²
GTIN (EAN)	4050118304329	
Cantidad	25 ST	
Tipo	KWN-M20/-185 90	Versión
Código	<a href="#">1494580000</a>	Terminale planos, 185 mm², 185 mm² - 185 mm²
GTIN (EAN)	4050118304336	
Cantidad	25 ST	
Tipo	KWN-M10/-185 45	Versión
Código	<a href="#">1495340000</a>	Terminale planos, 185 mm², 185 mm² - 185 mm²
GTIN (EAN)	4050118304589	
Cantidad	20 ST	
Tipo	KWN-M12/-185 45	Versión
Código	<a href="#">1495350000</a>	Terminale planos, 185 mm², 185 mm² - 185 mm²
GTIN (EAN)	4050118305012	
Cantidad	20 ST	
Tipo	KWN-M16/-185 45	Versión
Código	<a href="#">1495370000</a>	Terminale planos, 185 mm², 185 mm² - 185 mm²
GTIN (EAN)	4050118305074	
Cantidad	20 ST	

## ES EPG/HPG 60 HEX 185

Weidmüller Interface GmbH &amp; Co. KG

Klingenbergstraße 26

D-32758 Detmold

Germany

www.weidmueller.com

## Accesorios

Tipo	KWN-M20/-185 45	Versión
Código	<a href="#">1495380000</a>	Terminale planos, 185 mm², 185 mm² - 185 mm²
GTIN (EAN)	4050118305135	
Cantidad	20 ST	
Tipo	VSTN/-185	Versión
Código	<a href="#">1497390000</a>	Terminale planos, 185 mm², 185 mm², Ninguno
GTIN (EAN)	4050118306798	
Cantidad	25 ST	
Tipo	KP-M8/-185	Versión
Código	<a href="#">1498540000</a>	Terminale planos, 185 mm²
GTIN (EAN)	4050118307894	
Cantidad	25 ST	
Tipo	KP-M10/-185	Versión
Código	<a href="#">1498350000</a>	Terminale planos, 185 mm²
GTIN (EAN)	4050118307665	
Cantidad	25 ST	
Tipo	KP-M12/-185	Versión
Código	<a href="#">1498360000</a>	Terminale planos, 185 mm²
GTIN (EAN)	4050118307726	
Cantidad	25 ST	
Tipo	KP-M14/-185	Versión
Código	<a href="#">1498590000</a>	Terminale planos, 185 mm²
GTIN (EAN)	4050118307887	
Cantidad	25 ST	
Tipo	KP-M16/-185	Versión
Código	<a href="#">1498370000</a>	Terminale planos, 185 mm²
GTIN (EAN)	4050118307733	
Cantidad	25 ST	
Tipo	KP-M20/-185	Versión
Código	<a href="#">1498380000</a>	Terminale planos, 185 mm²
GTIN (EAN)	4050118307757	
Cantidad	25 ST	
Tipo	KWPN-M8/-185 90	Versión
Código	<a href="#">1496800000</a>	Terminale planos, 185 mm²
GTIN (EAN)	4050118306316	
Cantidad	25 ST	
Tipo	KWPN-M10/-185 90	Versión
Código	<a href="#">1496690000</a>	Terminale planos, 185 mm²
GTIN (EAN)	4050118306170	
Cantidad	25 ST	
Tipo	KWPN-M12/-185 90	Versión
Código	<a href="#">1496700000</a>	Terminale planos, 185 mm²
GTIN (EAN)	4050118306323	
Cantidad	25 ST	
Tipo	KWPN-M16/-185 90	Versión
Código	<a href="#">1496710000</a>	Terminale planos, 185 mm²
GTIN (EAN)	4050118306262	
Cantidad	25 ST	
Tipo	KWPN-M20/-185 90	Versión
Código	<a href="#">1496720000</a>	Terminale planos, 185 mm²
GTIN (EAN)	4050118306187	
Cantidad	25 ST	

## ES EPG/HPG 60 HEX 185

Weidmüller Interface GmbH &amp; Co. KG

Klingenbergstraße 26

D-32758 Detmold

Germany

www.weidmueller.com

## Accesorios

Tipo	VPN/-185	Versión
Código	<a href="#">1498720000</a>	Terminale planos, 185 mm², 185 mm², Ninguno
GTIN (EAN)	4050118308051	
Cantidad	25 ST	

## 240 mm²



El uso de conectores aislados garantiza a los usuarios una calidad constante a largo plazo de la conexión eléctrica.

- Amplia gama de terminales y conectores aislados y no aislados
- Terminales planos tubulares según los estándares actuales del mercado (Euroseries)
- Terminal de compresión según DIN 46235
- Terminales de metal según DIN 46234
- Terminales de anillo aislados según DIN 46237
- Terminales planos macho aislados según DIN 46231

## Datos generales para pedido

Tipo	KRN-M8/-240	Versión
Código	<a href="#">1495480000</a>	Terminale planos, 240 mm², 240 mm² - 240 mm²
GTIN (EAN)	4050118304756	
Cantidad	25 ST	
Tipo	KRN-M10/-240	Versión
Código	<a href="#">1495490000</a>	Terminale planos, 240 mm², 240 mm² - 240 mm²
GTIN (EAN)	4050118305050	
Cantidad	25 ST	
Tipo	KRN-M12/-240	Versión
Código	<a href="#">1495500000</a>	Terminale planos, 240 mm², 240 mm² - 240 mm²
GTIN (EAN)	4050118305142	
Cantidad	25 ST	
Tipo	KRN-M14/-240	Versión
Código	<a href="#">1497270000</a>	Terminale planos, 240 mm², 240 mm² - 240 mm²
GTIN (EAN)	4050118306842	
Cantidad	25 ST	
Tipo	KRN-M16/-240	Versión
Código	<a href="#">1495510000</a>	Terminale planos, 240 mm², 240 mm² - 240 mm²
GTIN (EAN)	4050118304770	
Cantidad	25 ST	