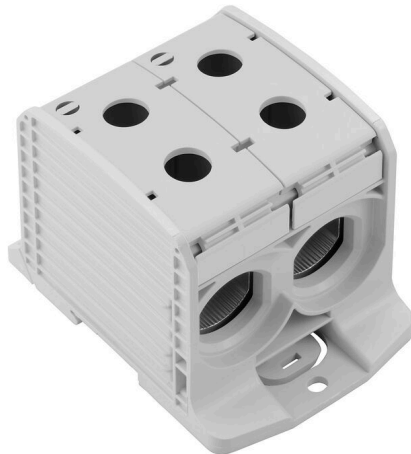


## WPD 233 2X300/2X300 GY

**Weidmüller Interface GmbH & Co. KG**  
Klingenbergstraße 26  
D-32758 Detmold  
Germany

[www.weidmueller.com](http://www.weidmueller.com)

### Imagen de producto



Los bornes de alimentación de corriente de Klippon® Connect WPD permiten una instalación fácil y segura de conductores de aluminio y cobre en un espacio reducido. También se puede utilizar opcionalmente una fuente de alimentación o una conexión de monitorización. Los clientes pueden usar los bornes de alimentación de corriente WPD, independientemente del material del conductor. Pueden montarse directamente o en el carril DIN TS35.

### Datos generales para pedido

|            |   |
|------------|---|
| Versión    | Borne de distribuidor de potencial, Conexión brida-tornillo, Gris claro, 300 mm <sup>2</sup> , 520 A, 1000 V, Número de conexiones: 4, Número de pisos: 1 |
| Código     | <a href="#">2502900000</a>  |
| Tipo       | WPD 233 2X300/2X300 GY  |
| GTIN (EAN) | 4050118516722   |
| Cantidad   | 1 Pieza   |

## WPD 233 2X300/2X300 GY

**Weidmüller Interface GmbH & Co. KG**  
 Klingenbergstraße 26  
 D-32758 Detmold  
 Germany

www.weidmueller.com

## Datos técnicos

### Homologaciones

Homologaciones



|                               |                              |
|-------------------------------|------------------------------|
| ROHS                          | Conformidad                  |
| UL File Number Search         | <a href="#">Sitio web UL</a> |
| Núm. de certificación (cURus) | E60693                       |

### Dimensiones y pesos

|             |         |                        |             |
|-------------|---------|------------------------|-------------|
| Profundidad | 83.5 mm | Profundidad (pulgadas) | 3.2874 inch |
| Altura      | 118 mm  | Altura (pulgadas)      | 4.6457 inch |
| Anchura     | 82.6 mm | Anchura (pulgadas)     | 3.252 inch  |
| Peso neto   | 628 g   |                        |             |

### Temperaturas

|   |                |   |                |
|---|----------------|---|----------------|
| Temperatura de almacenamiento           | -25 °C...55 °C | Temperatura ambiente                    | -50 °C...75 °C |
| Temperatura permanente de trabajo, mín. | -50 °C         | Temperatura permanente de trabajo, max. | 120 °C         |

### Conformidad medioambiental del producto

|   |                                       |
|---|---------------------------------------|
| Estado de cumplimiento de la directiva RoHS | Conforme sin exención                 |
| REACH SVHC                                  | Sin SVHC por encima del 0,1 % en peso |

### Datos nominales IECEx/ATEX

|                                   |                     |                               |                   |
|-----------------------------------|---------------------|-------------------------------|-------------------|
| Núm. de certificación (ATEX)      | CNEX18ATEX0016U     | Núm. de certificación (IECEx) | IECExCNEX18.0010U |
| Tensión máx. (ATEX)               | 1100 V              | Corriente (ATEX)              | 520 A             |
| Sección máx. del conductor (ATEX) | 300 mm <sup>2</sup> | Tensión máx. (IECEx)          | 1100 V            |
| Corriente (IECEx)                 | 520 A               |                               |                   |

### Conductor embornable (conexión adicional)

|                                      |                         |
|--------------------------------------|-------------------------|
| Tipo de conexión, conexión adicional | Conexión brida-tornillo |
|--------------------------------------|-------------------------|

### Conductor embornable (conexión nominal)

|  |                         |  |                         |
|--|-------------------------|--|-------------------------|
| Sección de conexión del conductor AWG, máx.                                | kcmil 500               | Dirección de conexión  | lateral                 |
| Tipo de conexión 2   | Conexión brida-tornillo | Tipo de conexión   | Conexión brida-tornillo |
| Número de conexiones   | 4                       | Sección de embornado, máx.   | 300 mm <sup>2</sup>     |
| Sección de embornado, mín.   | 35 mm <sup>2</sup>      | Sección de conexión del conductor AWG, mín.                                | AWG 16                  |
| Sección del conductor, flexible con terminales tubulares DIN 46228/4, mín. | 35 mm <sup>2</sup>      | Sección del conductor, flexible con terminales tubulares DIN 46228/1, máx. | 240 mm <sup>2</sup>     |
| Sección del conductor, flexible con terminales tubulares DIN 46228/1, mín. | 35 mm <sup>2</sup>      | Sección de conexión del conductor, flexible, max.                          | 300 mm <sup>2</sup>     |

## WPD 233 2X300/2X300 GY

**Weidmüller Interface GmbH & Co. KG**  
Klingenbergstraße 26  
D-32758 Detmold  
Germany

www.weidmueller.com

### Datos técnicos

|   |                    |   |                     |
|---|--------------------|---|---------------------|
| Sección de conexión del conductor, flexible, mín.     | 35 mm <sup>2</sup> | Sección del conductor, semirrígido, máx.              | 300 mm <sup>2</sup> |
| Sección del conductor, semirrígido, mín.              | 35 mm <sup>2</sup> | Sección transversal de conductor, núcleo rígido, máx. | 300 mm <sup>2</sup> |
| Sección transversal de conductor, núcleo rígido, mín. | 35 mm <sup>2</sup> |   |                     |

### Datos del material

|                                  |       |       |            |
|----------------------------------|-------|-------|------------|
| Material básico                  | Wemid | Color | Gris claro |
| Grado inflamabilidad según UL 94 | V-0   |       |            |

### Datos nominales

|                                |                             |  |         |
|--------------------------------|-----------------------------|--|---------|
| Sección nominal                | 300 mm <sup>2</sup>         | Tensión nominal                                  | 1000 V  |
| Tensión nominal AC             | 1000 V                      | Tensión nominal DC                               | 1000 V  |
| Corriente nominal              | 520 A                       | Corriente en conductor máximo                    | 520 A   |
| Normas                         | IEC 60947-7-1, UL 1059, CSA | Resistencia de paso según IEC 60947-7-0.06 mΩ x  |         |
| Sobretensión de choque nominal | 8 kV                        | Pérdida de potencia según la norma IEC 60947-7-x | 16.64 W |
| Categoría de sobretensión      | III                         | Grado de polución                                | 3       |

### Datos nominales según UL

|                               |        |
|-------------------------------|--------|
| Núm. de certificación (cURus) | E60693 |
|-------------------------------|--------|

### Generalidades

|                       |                             |   |           |
|-----------------------|-----------------------------|---|-----------|
| Número de polos       | 1                           | Sección de conexión del conductor AWG, máx. | kcmil 500 |
| Indicación de montaje | Carril/ Placa de montaje    | Sección de conexión del conductor AWG, mín. | AWG 16    |
| Normas                | IEC 60947-7-1, UL 1059, CSA | Carril de montaje                           | TS 35     |

### Otros datos técnicos

|                       |                          |                                |          |
|-----------------------|--------------------------|--------------------------------|----------|
| Indicación de montaje | Carril/ Placa de montaje | Versión a prueba de explosivos | RAL 7001 |
| Tipo de montaje       | enclavado                |                                |          |

### Valores característicos del sistema

|  |                         |                           |       |
|--|-------------------------|---------------------------|-------|
| Versión                                | Conexión brida-tornillo | Tapa final obligatoria    | No    |
| Número de potenciales                  | 1                       | Número de pisos           | 1     |
| Número de puntos de embornado por piso | 4                       | Pisos internos puenteados | No    |
| Conexión PE                            | No                      | Carril de montaje         | TS 35 |
| Función PE                             | No                      |                           |       |

### Indicación importante

|                         |   |
|-------------------------|---|
| Información de producto | Encontrará información adicional en la sección de descarga del catálogo en línea. |
|-------------------------|---|

### Clasificaciones

|             |             |             |             |
|-------------|-------------|-------------|-------------|
| ETIM 8.0    | EC000897    | ETIM 9.0    | EC000897    |
| ETIM 10.0   | EC000897    | ECLASS 14.0 | 27-25-01-19 |
| ECLASS 15.0 | 27-25-01-19 |             |             |

## WPD 233 2X300/2X300 GY

**Weidmüller Interface GmbH & Co. KG**  
 Klingenbergstraße 26  
 D-32758 Detmold  
 Germany

## Dibujos

www.weidmueller.com



**Conductor connection data according to IEC 60947-7-1 (Cu)**

| Input (x1) / Output (x1)                    | Copper         |       | Aluminum |       |
|---|----------------|-------|----------|-------|
|   | □              | □     | □        | □     |
| 300 mm²                                     | 45 Nm          | 45 Nm | 65 Nm    | 65 Nm |
| 240 mm²                                     |                |       |          |       |
| 185 mm²                                     |                |       |          |       |
| 150 mm²                                     |                |       |          |       |
| 120 mm²                                     |                |       |          |       |
| 95 mm²                                      |                |       |          |       |
| 70 mm²                                      |                |       |          |       |
| 50 mm²                                      |                |       |          |       |
| 35 mm²                                      |                |       |          |       |
| Flat lead 10x25x1 mm                        |                |       |          |       |
| Max. current with 2 x 300 mm² (acc. to IEC) | 1040 A         |       | 940 A    |       |
| Stripping lengths                           | 34 mm          |       |          |       |
| Allen screw                                 | M24 (SW 12 mm) |       |          |       |

**Auxiliary connection**

|                   | Copper     |        |
|-------------------|------------|--------|
|                   | □          | □      |
| 10 mm²            |            |        |
| 6 mm²             |            |        |
| 4 mm²             | 1,2 Nm     | 1,2 Nm |
| 2,5 mm²           |            |        |
| 1,5 mm²           |            |        |
| max. current      | 57 A       |        |
| Stripping lengths | 10 mm      |        |
| screw             | M4 (+ PZ2) |        |

Stranded   
 Solid   
 Flexible with ferrule   
 Sector shaped   
 Flat lead

**Conductor connection data according to UL 1059 (Al+Cu)**

| Input (x1) / Output (x1)                 | Copper         |             | Aluminum    |             |
|--|----------------|-------------|-------------|-------------|
|  | □              | □           | □           | □           |
| 600 kcmil                                |                |             |             |             |
| 500 kcmil                                | 300 lb. ft.    | 300 lb. ft. | 575 lb. ft. | 575 lb. ft. |
| 350 kcmil                                |                |             |             |             |
| 300 kcmil                                |                |             |             |             |
| 250 kcmil                                |                |             |             |             |
| AWG 3/0                                  |                |             |             |             |
| AWG 2/0                                  | 200 lb. ft.    |             |             |             |
| AWG 1                                    |                |             |             |             |
| AWG 2                                    |                |             |             |             |
| Max. current at 1 x 300 mm² (acc. to UL) | 820 A          |             | 340 A       |             |
| Stripping lengths                        | 34 mm          |             |             |             |
| Allen screw                              | M24 (SW 12 mm) |             |             |             |

**Auxiliary connection**

|                   | Copper       |              |
|-------------------|--------------|--------------|
|                   | □            | □            |
| AWG 8             |              |              |
| AWG 10            |              |              |
| AWG 12            | 20.3 lb. ft. | 20.3 lb. ft. |
| AWG 14            |              |              |
| AWG 16            |              |              |
| max. current      | 57 A         |              |
| Stripping lengths | 10 mm        |              |
| screw             | M4 (+ PZ2)   |              |

Stranded   
 Solid   
 Flexible with ferrule   
 Sector shaped   
 Flat lead



## WPD 233 2X300/2X300 GY

**Weidmüller Interface GmbH & Co. KG**  
 Klingenbergstraße 26  
 D-32758 Detmold  
 Germany

www.weidmueller.com

## Accesorios

### Tapa



Nuestros sistemas de protección táctil garantizan una mayor seguridad en su armario de distribución. Ofrecen protección contra descargas eléctricas causadas por contacto accidental con partes activas debido al manejo o fallos.

### Datos generales para pedido

|            |                            |                                   |  |
|------------|----------------------------|-----------------------------------|--|
| Tipo       | WPDPC X33 GY               | Versión                           |  |
| Código     | <a href="#">2503390000</a> | Carcasa protectora (borne), Wemid |  |
| GTIN (EAN) | 4050118533354              |                                   |  |
| Cantidad   | 8 ST                       |                                   |  |

### Sin imprimir



El señalizador Dekafix (DEK) es un señalizador universal para todos los tipos de conectores y grupos electrónicos. El sistema está especialmente indicado para series de números cortas y ofrece una gran variedad de señalizadores ya impresos.

Tiras para instalación rápida en un solo paso. La impresión es perfectamente legible, de alto contraste y está disponible en varios anchos.

- Amplia gama de señalizadores listos para usar
- Tiras para instalación rápida
- Los señalizadores son aptos para todo tipo de conectores Weidmüller
- Disponible como MultiCard sin imprimir o con impresión estándar

Impresión especial: Envíe un archivo del software de señalización M-Print PRO o M-Print PRO Online (sin instalación) con sus especificaciones de señalización.

### Datos generales para pedido

|            |                            |  |  |
|------------|----------------------------|--|--|
| Tipo       | DEK 5/5 MC NE WS           | Versión  |  |
| Código     | <a href="#">1609801044</a> | Dekafix, Terminal marker, 5 x 5 mm, Paso en mm (P): 5.00 |  |
| GTIN (EAN) | 4008190397111              | Weidmueller, blanco                                      |  |
| Cantidad   | 1000 ST                    |  |  |

## Accesorios

### Juego de llaves allen

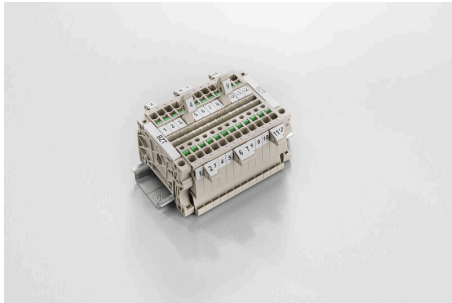
Llave Allen elaborada en acero templado al cromo-vanadio en toda su extensión, según DIN ISO 2636 L (DIN 911), superficie refinada de alta calidad.



### Datos generales para pedido

|            |                            |                 |  |
|------------|----------------------------|-----------------|--|
| Tipo       | SK WSD-S 1,5-10,0          | Versión         |  |
| Código     | <a href="#">9008850000</a> | Mounting tool   |  |
| GTIN (EAN) | 4032248266609              |                 |  |
| Cantidad   | 1 ST                       |                 |  |
| Tipo       | SKS 2,0-8,0 MR             | Versión         |  |
| Código     | <a href="#">9008870000</a> | socket wrenches |  |
| GTIN (EAN) | 4032248266623              |                 |  |
| Cantidad   | 1 ST                       |                 |  |

### Soporte del señalizador



El soporte para señalizadores ofrece la posibilidad de montar adicionalmente señalizadores estándar con un paso de 5 ó 5,1 mm. Los soportes acodados se pueden encajar opcionalmente y se pueden montar en todos los canales de señalización estándar de los bornes modulares Klippon® Connect. Los tipos de señalizadores de ajuste se pueden encontrar en los respectivos accesorios del soporte de señalización.

### Datos generales para pedido

|            |                            |                                     |  |
|------------|----------------------------|-------------------------------------|--|
| Tipo       | BZT 1 WS 10/5              | Versión                             |  |
| Código     | <a href="#">1805490000</a> | Accesorios, Soporte de señalización |  |
| GTIN (EAN) | 4032248270231              |                                     |  |
| Cantidad   | 100 ST                     |                                     |  |
| Tipo       | BZT 1 ZA WS 10/5           | Versión                             |  |
| Código     | <a href="#">1805520000</a> | Accesorios, Soporte de señalización |  |
| GTIN (EAN) | 4032248270248              |                                     |  |
| Cantidad   | 100 ST                     |                                     |  |