

PICOPAK-CI-CO-LP-P

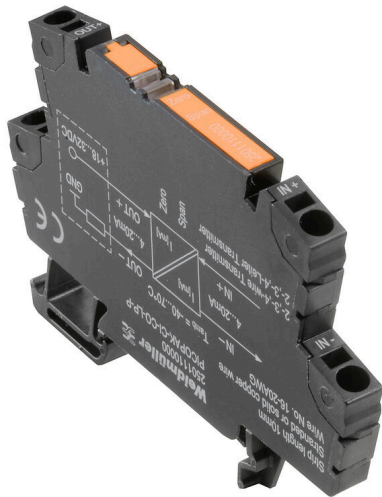
Weidmüller Interface GmbH & Co. KG

Klingenbergstraße 26

D-32758 Detmold

Germany

www.weidmueller.com



Amplificadores de aislamiento, aisladores pasivos, interruptores de umbral y convertidores de medida—incluidos convertidores de medida de temperatura— en diseño tipo borne.

Ideal para un procesamiento de señales preciso y una separación de señales fiable en un espacio de instalación limitado.

- Diseño compacto de 6 mm, tan plano como un borne
- Temperatura de funcionamiento de hasta -40 °C ... $+70\text{ °C}$ (según modelo)
- Versiones con conexión por tornillo o PUSH IN
- Los modelos seleccionados incluyen código QR y LED de estado para una fácil identificación

Datos generales para pedido

Versión	Aisladores pasivos, Alimentado por bucle de corriente de salida, Entrada : 4-20 mA, Salida : 4-20 mA
Código	2501110000
Tipo	PICOPAK-CI-CO-LP-P
GTIN (EAN)	4050118514704
Cantidad	1 Pieza

Datos técnicos

Homologaciones

Homologaciones



ROHS	Conformidad
UL File Number Search	Sitio web UL
Núm. de certificación (cURus)	E141197
N.º de certificado (cULusEX)	E223527

Dimensiones y pesos

Profundidad	55 mm	Profundidad (pulgadas)	2.1654 inch
Altura	79.4 mm	Altura (pulgadas)	3.126 inch
Anchura	6.1 mm	Anchura (pulgadas)	0.2402 inch
Peso neto	47 g		

Temperaturas

Temperatura de almacenamiento	-40 °C...85 °C	Temperatura de servicio	-40 °C...55 °C
Humedad a temperatura de servicio	0...95 % (sin condensación)	Humedad	0...95 % (sin condensación)

Probabilidad de avería

SIL según IEC 61508	Ninguno
---------------------	---------

Conformidad medioambiental del producto

Estado de cumplimiento de la directiva RoHS	Conforme con exención
Exención RoHS (si procede/conocida)	6c, 7a, 7cl
REACH SVHC	Lead 7439-92-1
SCIP	f814e8b7-24eb-4ad1-8545-4d3e652b59d1

Entrada

Sensor	Fuente de corriente	Número de entradas	1
Corriente de entrada	4...20 mA @ 6...35 V DC	Caída de tensión, entrada de corriente	≤3,5 V

Salida

Número de salidas	1	Corriente de resistencia de carga	≤ 600 Ω, @ max 23mA
Corriente de salida	4...20 mA, alimentado por corriente de bucle	Frecuencia límite (-3 dB)	≥3,5 kHz
Tensión de alimentación (salida)	18...32 V		

Datos generales

Norma	EN 61010-1, EN 61326-1, UL 61010-1:2012, 3rd Edition	Precisión	< 0,1 % del rango de medición
Tipo de protección	IP20	Tensión de alimentación	Alimentado por bucle de corriente de salida
Tiempo de respuesta	≤ 5 ms	Carril de montaje	TS 35
Coefficiente de temperatura	≤ 200 ppm/K	Potencia admitida nominal	0.5 VA

PICOPAK-CI-CO-LP-P

Weidmüller Interface GmbH & Co. KG
 Klingenbergstraße 26
 D-32758 Detmold
 Germany

www.weidmueller.com

Datos técnicos

Configuración	Potenciómetro, Zero / Span	Consumo máx. de corriente	0.8 W
Consumo de corriente tip.	0.55 W		

Coordenadas de aislamiento

Norma	EN 61010-1, EN 61326-1, UL 61010-1:2012, 3rd Edition	Normas EMC	EN 61326-1
Categoría de sobretensión	II	Grado de polución	2
Separación galvánica	Separador de 2 vías	Tensión de aislamiento	3,5 kV
Tensión nominal	300 V ACrms		

Datos de conexión

Tipo de conexión	PUSH IN	Sección de conexión del conductor, flexible, mín.	0.5 mm ²
Sección de conexión del conductor, flexible, max.	1.5 mm ²	Sección de conexión del conductor, flexible, mín. (AWG)	AWG 20
Sección de conexión del conductor, flexible, máx. (AWG)	AWG 14		

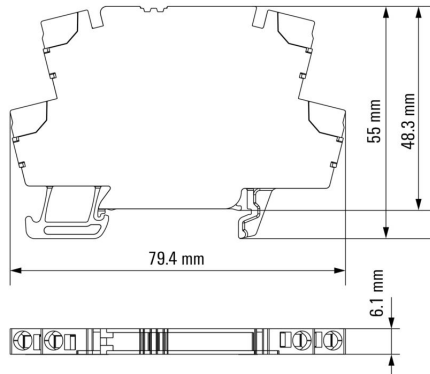
Descripción del artículo

Descripción del producto	El aislador pasivo PicoPak-CI-CO-LP desconecta las señales de corriente estándar. Una señal de corriente de entrada analógica se transforma linealmente en una señal de corriente de salida analógica y galvánicamente separada. La fuente de alimentación se produce a través del circuito de medición de entrada y salida. Mediante los potenciómetros (Zero y Span) instalados en la parte delantera se puede ajustar el rango de medición.
--------------------------	--

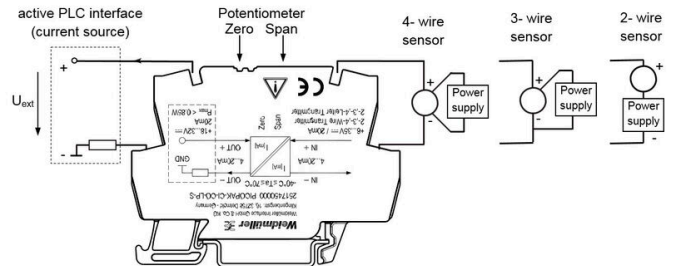
Clasificaciones

ETIM 8.0	EC002653	ETIM 9.0	EC002653
ETIM 10.0	EC002653	ECLASS 14.0	27-21-01-20
ECLASS 15.0	27-21-01-20		

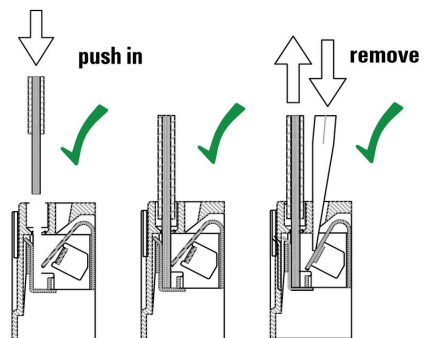
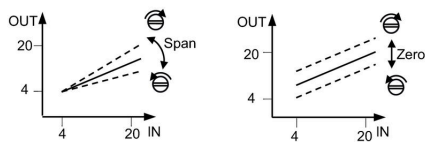
Dimensional drawing



Connection diagram



Correct handling PUSH IN connection



Sin imprimir



Los señalizadores WS son el complemento perfecto para los bornes de la serie W. Gracias a la compatibilidad del sistema, se pueden usar las etiquetas WS también en la serie I y la serie Z. La gran superficie de señalización permite grandes cadenas de caracteres y la distribución del texto en varias líneas.

Los señalizadores WS están especialmente indicados para etiquetas con largas cadenas personalizadas de caracteres. Gracias al formato MultiCard de eficacia demostrada, ahora es posible la impresión con impresoras PrintJet ADVANCED o plotter.

- Montaje en tiras o individual
- Señalizadores en formato MultiCard

Impresión especial: Envíe un archivo del software de señalización M-Print PRO o M-Print PRO Online (sin instalación) con sus especificaciones de señalización.

Datos generales para pedido

Tipo	WS 12/6 MC NE WS	Versión	
Código	1609900000	WS, Terminal marker, 12 x 6 mm, Paso en mm (P): 6.00 Weidmueller,	
GTIN (EAN)	4008190203467	Allen-Bradley, blanco	
Cantidad	600 ST		