

## SAI-4-M-4P-M12-SVV-A03

**Weidmüller Interface GmbH & Co. KG**  
Klingenbergstraße 26  
D-32758 Detmold  
Germany

www.weidmueller.com



Distribuidor de potencia cuádruple SAI con dos polaridades y señal de verificación aislada galvánicamente mediante M12 de 8 polos  
Tensión de servicio 24 V CC Corriente total 32 A. Conector M12, con codificación T.

### Datos generales para pedido

Versión	Versión de capota, M12, 48 V, Codificación T, LED: Sí, Sensor LED: Sí, Tipo de cableado:
Código	<a href="#">2495280000</a>
Tipo	SAI-4-M-4P-M12-SVV-A03
GTIN (EAN)	4050118504927
Cantidad	1 Pieza

## SAI-4-M-4P-M12-SVV-A03

**Weidmüller Interface GmbH & Co. KG**  
 Klingenbergstraße 26  
 D-32758 Detmold  
 Germany

www.weidmueller.com

## Datos técnicos

### Homologaciones

Homologaciones



ROHS	Conformidad
UL File Number Search	<a href="#">Sitio web UL</a>
Núm. de certificación (cURus)	E141197

### Dimensiones y pesos

Peso neto	100 g
-----------	-------

### Temperaturas

Temperatura de servicio	-20 - 80
-------------------------	----------

### Conformidad medioambiental del producto

Estado de cumplimiento de la directiva RoHS	Conforme sin exención
REACH SVHC	Sin SVHC por encima del 0,1 % en peso

### Datos de conexión

Diámetro externo del conductor, mín.	6 mm	Diámetro externo del conductor, max.	12 mm
Prensaestopas	M 20	Sección de embornado, mín.	0.5 mm <sup>2</sup>
Sección de embornado, máx.	4 mm <sup>2</sup>	Pérdida del distribuidor	Versión de capota

### Datos del material

Material capotas	Pocan	Material del distribuidor	Plástico
Color de carcasa	Gris, RAL 7032	Material de sellado de capotas	Viton
Rosca	CuZn, niquelado	Material de contacto	CuZn
Superficie de contacto	bañado en oro	Material soporte del contacto	PBT (V-0 según UL)

### Datos eléctricos

Tensión nominal, mín.	10 V	Tensión nominal, máx.	48 V
Intensidad de corriente máxima admisible por ranura	10 A	Corriente total	32 A
Corriente por señal	10 A	Resistencia del aislamiento	108 Ω
Respuesta potencial	Sí		

### Datos técnicos de cable

Número de polos	4	Diámetro externo del conductor, max.	12 mm
Diámetro externo del conductor, mín.	6 mm	Apto para cadena de arrastre	No

### Datos técnicos generales

Tipo de protección	IP68	Codificación de conector	Codificación T
Número de polos	4	Número de contactos hembra	4
Rosca de conexión	M12	Grado de polución	3
Comportamiento de inflamabilidad	V-0	Ciclos de enchufado	≤ 50
LED	Sí	Sensor LED	Sí
Color LED para indicar funcionamiento	Amarillo	Color LED para función entrada/salida	Amarillo

## SAI-4-M-4P-M12-SVV-A03

**Weidmüller Interface GmbH & Co. KG**  
Klingenbergstraße 26  
D-32758 Detmold  
Germany

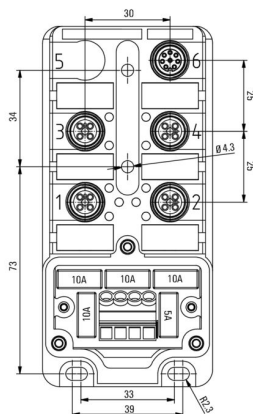
[www.weidmueller.com](http://www.weidmueller.com)

## Datos técnicos

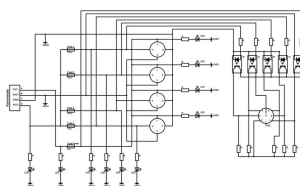
### Clasificaciones

ETIM 8.0	EC003558	ETIM 9.0	EC003558
ETIM 10.0	EC003558	ECLASS 14.0	27-44-01-11
ECLASS 15.0	27-44-01-11		

Dibujo acotado



Esquema de conexiones



### Sin imprimir



El sistema ESG es un reconocido señalizador en formato MultiCard que puede utilizarse en numerosos equipos eléctricos de uso habitual. El resultado es una señalización de equipos excelente con una imagen de alto contraste.

Disponibilidad de distintos tipos para dispositivos de fabricantes de la talla de Siemens, ABB, Beckhoff, etc.

Análisis rápido de ventajas:

- Etiquetas, autoadhesivas o insertables, de uso universal, según el tipo
- En el caso de equipos conectados en línea, como fusibles automáticos, tenemos disponibles señalizadores ESG para insertar en la guía para etiquetas
- Impresión personalizada en calidad láser según indicaciones del cliente

Impresión especial: Envíe un archivo del software de señalización M-Print PRO o M-Print PRO Online (sin instalación) con sus especificaciones de señalización.

### Datos generales para pedido

Tipo	ESG 9/20 MC NE WS	Versión	
Código	<a href="#">1609940000</a>	ESG, Señalizadores de dispositivos x 20 mm, PA 66, Color: blanco,	
GTIN (EAN)	4008190203528	enchufable	
Cantidad	200 ST		