

SAIL-M12GM12G-CD-2.0TV

Weidmüller Interface GmbH & Co. KG
Klingenbergstraße 26
D-32758 Detmold
Germany

www.weidmueller.com

Similar a la ilustración



La forma más segura de realizar conexiones entre dos esclavos E/S o entre el mando y un componente E/S es con conductores preconfeccionados. Nuestro surtido abarca productos como PROFIBUS, CANopen, Device-Net™ y EtherCAT, e incluye cables Ethernet.

Datos generales para pedido

Versión	Cable bus, Cable de conexión, M12 / M12, Número de polos: 5, 2 m, Conector macho, recto - Conector hembra, recto, Apantallado: Sí, LED: No, Material de la funda: PUR, Halógenos: No
Código	2493720200
Tipo	SAIL-M12GM12G-CD-2.0TV
GTIN (EAN)	4050118627923
Cantidad	1 Pieza

SAIL-M12GM12G-CD-2.0TV

Weidmüller Interface GmbH & Co. KG
 Klingenbergstraße 26
 D-32758 Detmold
 Germany

www.weidmueller.com

Datos técnicos

Homologaciones

Homologaciones



ROHS Conformidad

Dimensiones y pesos

Peso neto 100 g

Conformidad medioambiental del producto

Estado de cumplimiento de la directiva RoHS Conforme con exención

Exención RoHS (si procede/conocida) 6c

REACH SVHC Lead 7439-92-1

SCIP 1c533b66-fcff-4da5-b89f-fd55fbf5cb55

Datos técnicos del cable

Longitud de cable	2 m	Color de revestimiento	violeta
Resistencia al aceite	Conforme a la norma IEC 60811:404	Apto para cadena de arrastre	Sí
Apantallado	Sí	Halógenos	No
Aislamiento	TPE	Sección del conductor (impresión/online)	2 x 0,67 mm ² + 2 x 0,38 mm ²
Material de la funda	PUR	Longitud del conductor configurable	No
Código de color	blanco, azul, rojo, negro	Resistencia a la torsión	360 °/m
Gama de temperatura, fija	-40...80 °C	Resistente a las salpicaduras de soldadura	Sí
Gama de temperatura, móvil	-25...80 °C	Número de polos	5

Datos técnicos generales

Codificación	Codificación A	Rosca de conexión	M12 / M12
Superficie de contacto	bañado en oro	LED	No
Versión	Conector macho, recto - Conector hembra, recto	Material capotas	PUR
Tensión nominal	30 V	Tipo de protección	IP67, atornillado
Grado de polución	3	punteado	No
Material del anillo roscado	laton, niquelado	Rango de temperatura caja	-25...+80 °C

Normas generales

Conector norma IEC 61076-2-101

Propiedades eléctricas

Tensión nominal 30 V

Conector derecho

Clavija de conexión derecha M12, Con codificación A, IP67, contacto hembra, recto, Plástico, con apantallamiento

SAIL-M12GM12G-CD-2.0TV**Weidmüller Interface GmbH & Co. KG**

Klingenbergstraße 26

D-32758 Detmold

Germany

www.weidmueller.com**Datos técnicos****Conector izquierdo**

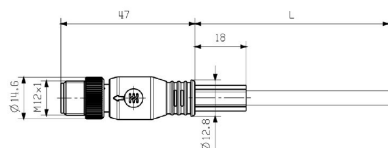
Clavija de conexión izquierda	M12, Con codificación A, IP67, contacto macho, recto, Plástico, con apantallamiento
-------------------------------	---

Clasificaciones

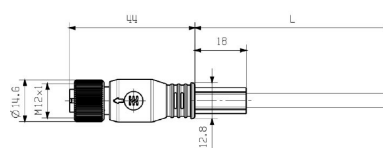
ETIM 8.0	EC001855	ETIM 9.0	EC001855
ETIM 10.0	EC001855	ECLASS 14.0	27-06-03-11
ECLASS 15.0	27-06-03-11		

Dibujos

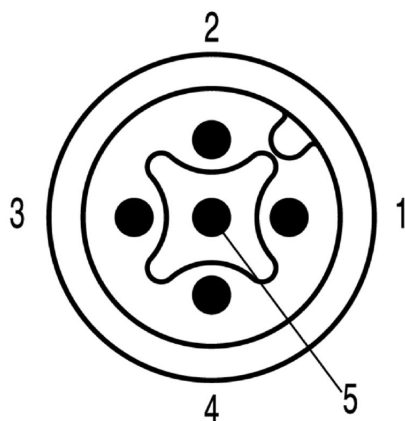
Dibujo acotado



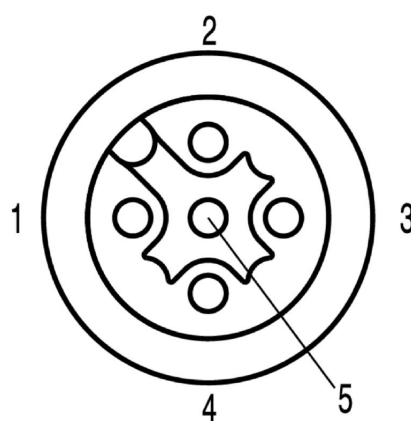
Dibujo acotado



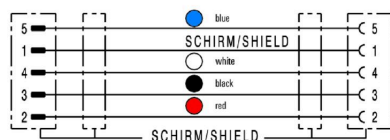
Esquema de polos



Esquema de polos



Esquema de conexiones



La herramienta perfecta: Screwty® con función de par de apriete

