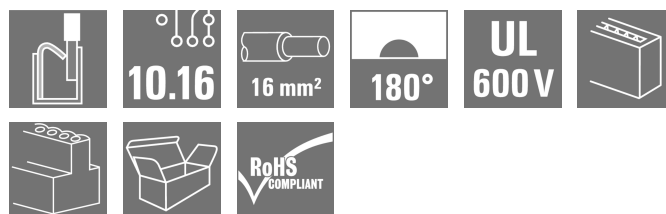


## BUF 10.16IT/05/180 AG BK BX

**Weidmüller Interface GmbH & Co. KG**  
 Klingenbergstraße 26  
 D-32758 Detmold  
 Germany

www.weidmueller.com

### Imagen de producto



Conectividad de dispositivos | OMNIMATE® Power BUF 10.16

Conector PUSH IN PCB, 16mm<sup>2</sup>, con función wire-ready

- Tecnología PUSH IN con punto wire-ready ajustable que simplifica la conexión de cables semirrígidos sin terminales tubulares y cables con aislamiento rígido
- Conexión directa y sin herramientas de cables rígidos y cables con terminales tubulares crimpados para una conexión del cableado rápida y segura
- Manipulación del conector macho con una sola mano y conexión automática gracias a la sujeción intermedia con mecanismo enclavable y opción de fijación mediante tornillo adicional

### Datos generales para pedido

Versión	Conector para placa c.i., enchufe hembra, 10.16 mm, Número de polos: 5, 180°, PUSH IN con actuador, Sección de embornado, máx. : 16 mm <sup>2</sup> , Caja
Código	<a href="#">2493420000</a>
Tipo	BUF 10.16IT/05/180 AG BK BX
GTIN (EAN)	4050118503319
Cantidad	24 Pieza
Valores característicos del IEC: 1000 V / 76 A / 2.5 - 16 mm <sup>2</sup> producto	UL: 600 V / 51 A / AWG 12 - AWG 6
Embalaje	Caja

## BUF 10.16IT/05/180 AG BK BX

**Weidmüller Interface GmbH & Co. KG**  
 Klingenbergstraße 26  
 D-32758 Detmold  
 Germany

www.weidmueller.com

## Datos técnicos

### Homologaciones

Homologaciones



ROHS	Conformidad
UL File Number Search	<a href="#">Sitio web UL</a>
Núm. de certificación (cURus)	E60693

### Dimensiones y pesos

Profundidad	39.5 mm	Profundidad (pulgadas)	1.5551 inch
Altura	28.9 mm	Altura (pulgadas)	1.1378 inch
Anchura	50.8 mm	Anchura (pulgadas)	2 inch
Peso neto	56.66 g		

### Conformidad medioambiental del producto

Estado de cumplimiento de la directiva RoHS	Conforme sin exención
REACH SVHC	Sin SVHC por encima del 0,1 % en peso

### Parámetros del sistema

Familia del producto	OMNIMATE Power - Serie BU/SU 10.16	Tipo de conexión	Conexión de campo
Técnica de conexión de conductores	PUSH IN con actuador	Paso en mm (P)	10.16 mm
Paso en pulgadas (P)	0.400 "	Dirección de salida de conductor	180°
Número de polos	5	L1 en mm	40.64 mm
L1 en pulgadas	1.600 "	Número de series	1
Número de filas de polos	1	Sección nominal	16 mm <sup>2</sup>
Protección contra contacto según DIN VDE 57106	protección de dedos	Protección contra contacto según DIN VDE 0470	IP 20
Tipo de protección	IP20	Codificable	Sí
Longitud de desaislado	18 mm	Punta de destornillador	0,8 x 4,0
Punta de destornillador normativa	DIN 5264	Ciclos de enchufado	25
Fuerza de inserción/polo, máx.	15 N	Fuerza de extracción/polo, máx.	15 N

### Datos del material

Materiales aislantes	PA GF	Color	negro
Carta de colores (similar)	RAL 9011	Grupo de materiales aislantes	II
Índice de resistencia al encaminamiento eléctrico (CTI)	≥ 400	Resistencia del aislamiento	≥ 10 <sup>8</sup> Ω
Moisture Level (MSL)		Grado inflamabilidad según UL 94	V-0
Material de contacto	Aleación de Cu	Superficie de contacto	Plateado
Estructura de capas del contacto del conector	≥ 3 μm Ag	Temperatura de almacenamiento, min.	-40 °C
Temperatura de almacenamiento, max.	70 °C	Temperatura de servicio, min.	-50 °C
Temperatura de servicio, max.	120 °C		

### Conductores aptos para conexión

Sección de embornado, mín.	2.5 mm <sup>2</sup>
Sección de embornado, máx.	16 mm <sup>2</sup>
Sección de conexión del conductor AWG, min.	AWG 12

## BUF 10.16IT/05/180 AG BK BX

**Weidmüller Interface GmbH & Co. KG**  
 Klingenbergstraße 26  
 D-32758 Detmold  
 Germany

www.weidmueller.com

### Datos técnicos

Sección de conexión del conductor AWG, máx.	AWG 4		
Rígido, mín. H05(07) V-U	2.5 mm <sup>2</sup>		
Rígido, máx. H05(07) V-U	10 mm <sup>2</sup>		
Semirrígido, mín. H07V-R	10 mm <sup>2</sup>		
semirrígido, máx. H07V-R	16 mm <sup>2</sup>		
Flexible, mín. H05(07) V-K	2.5 mm <sup>2</sup>		
Flexible, máx. H05(07) V-K	16 mm <sup>2</sup>		
con term. tub. con aislamiento DIN 46 228/4,mín.	2.5 mm <sup>2</sup>		
con term. tub. con aislamiento DIN 46 228/4,máx	16 mm <sup>2</sup>		
con terminal tubular, DIN 46228 pt 1, mín.	2.5 mm <sup>2</sup>		
con terminal tubular según DIN 46 228/1, máx.	16 mm <sup>2</sup>		
Conductor embornable	Sección de conexión del conductor	Tipo conductor fino	
		nominal 2.5 mm <sup>2</sup>	
	Terminal tubular	Longitud de desaislado	nominal 20 mm
		Terminal tubular recomendado	<a href="#">H2.5/25D BL</a>
		Longitud de desaislado	nominal 18 mm
		Terminal tubular recomendado	<a href="#">H2.5/18</a>
	Sección de conexión del conductor	Tipo conductor fino	
		nominal	4 mm <sup>2</sup>
	Terminal tubular	Longitud de desaislado	nominal 20 mm
		Terminal tubular recomendado	<a href="#">H4.0/26D GR</a>
		Longitud de desaislado	nominal 18 mm
		Terminal tubular recomendado	<a href="#">H4.0/18</a>
	Sección de conexión del conductor	Tipo conductor fino	
		nominal	6 mm <sup>2</sup>
	Terminal tubular	Longitud de desaislado	nominal 20 mm
		Terminal tubular recomendado	<a href="#">H6.0/26 SW</a>
		Longitud de desaislado	nominal 18 mm
		Terminal tubular recomendado	<a href="#">H6.0/18</a>
	Sección de conexión del conductor	Tipo conductor fino	
		nominal	10 mm <sup>2</sup>
Terminal tubular	Longitud de desaislado	nominal 21 mm	
	Terminal tubular recomendado	<a href="#">H10.0/28 EB</a>	
	Longitud de desaislado	nominal 18 mm	
	Terminal tubular recomendado	<a href="#">H10.0/18</a>	
Sección de conexión del conductor	Tipo conductor fino		
	nominal	16 mm <sup>2</sup>	
Terminal tubular	Longitud de desaislado	nominal 21 mm	
	Terminal tubular recomendado	<a href="#">H16.0/28 GN</a>	
	Longitud de desaislado	nominal 18 mm	
	Terminal tubular recomendado	<a href="#">H16.0/18</a>	
Texto de referencia	La longitud de los terminales tubulares se debe elegir en función del producto y de la tensión nominal.		

## BUF 10.16IT/05/180 AG BK BX

**Weidmüller Interface GmbH & Co. KG**  
 Klingenbergstraße 26  
 D-32758 Detmold  
 Germany

www.weidmueller.com

## Datos técnicos

### Datos nominales conformes a IEC

Corriente nominal, número de polos mín. 76 A (Tu=20 °C)	Corriente nominal, número de polos máx. (Tu=20 °C)	71 A
Corriente nominal, número de polos mín. 70 A (Tu=40 °C)	Corriente nominal, número de polos máx. (Tu=40 °C)	62 A
Tensión nominal con categoría de sobretensión/grado de polución II/2	Tensión nominal con categoría de sobretensión/grado de polución III/2	1000 V
Tensión nominal con categoría de sobretensión/grado de polución III/3	Tensión nominal con categoría de sobretensión/grado de polución II/2	8 kV
Tensión nominal con categoría de sobretensión/grado de polución III/2	Sobretensión de choque nominal con categoría de sobretensión/grado de polución III/3	8 kV
Resistencia a corrientes de corta duración	3 x 1 s con 800 A	

### Datos nominales según UL 1059

Instituto (cURus)	CURUS	Núm. de certificación (cURus)	E60693
Tensión nominal (Use Group B / UL 1059)	600 V	Tensión nominal (Use Group C / UL 1059)	600 V
Intensidad nominal (Use Group B / UL 1059)	51 A	Intensidad nominal (Use Group C / UL 1059)	51 A
Sección de conexión del conductor AWG, mín.	AWG 12	Sección de conexión del conductor AWG, máx.	AWG 6
Referencia para valores de homologación	Las especificaciones son valores máximos; para más información, ver certificado de homologación.		

### Embalaje

Embalaje	Caja	Longitud de VPE	355.00 mm
Anchura VPE	187.00 mm	Altura de VPE	77.00 mm

### Pruebas tipo

Prueba: durabilidad de los marcajes	Estándar	IEC 60068-2-70 / 12.95	
	Prueba	marca de origen, identificación de tipo, paso, durabilidad, Longitud de desaislado	
	Evaluación	disponible	
Prueba: sección ajustable	Estándar	IEC 60999-1:1999-11, sección 9.1, IEC 60947-1:2011-03, sección 8.2.4.5.1	
	Tipo de conductor	Tipo de conductor y sección de conductor	semirrígido de 2,5 mm <sup>2</sup>
		Tipo de conductor y sección de conductor	rígido de 2,5 mm <sup>2</sup>
		Tipo de conductor y sección de conductor	semirrígido de 16 mm <sup>2</sup>
		Tipo de conductor y sección de conductor	rígido de 10 mm <sup>2</sup>
		Tipo de conductor y sección de conductor	AWG 12/1
		Tipo de conductor y sección de conductor	AWG 12/19
		Tipo de conductor y sección de conductor	AWG 4/1
		Tipo de conductor y sección de conductor	AWG 4/19
Evaluación	superado		

## BUF 10.16IT/05/180 AG BK BX

**Weidmüller Interface GmbH & Co. KG**  
 Klingenbergstraße 26  
 D-32758 Detmold  
 Germany

www.weidmueller.com

### Datos técnicos

Prueba de daños y liberación accidental de conductores	Estándar	IEC 60999-1:1999-11, sección 9.4 bzw., sección 8.10	
	Requerimiento	0,7 kg	
	Tipo de conductor	Tipo de conductor y sección de conductor	H07V-K2.5
		Tipo de conductor y sección de conductor	H07V-U2.5
		Tipo de conductor y sección de conductor	AWG 14/1
		Tipo de conductor y sección de conductor	AWG 14/19
	Evaluación	superado	
	Requerimiento	2,9 kg	
	Tipo de conductor	Tipo de conductor y sección de conductor	H07V-K16
		Tipo de conductor y sección de conductor	H07V-U16
	Evaluación	superado	
	Requerimiento	4,5 kg	
	Tipo de conductor	Tipo de conductor y sección de conductor	AWG 4/7
		Tipo de conductor y sección de conductor	AWG 4/19
Prueba de extracción	Estándar	IEC 60999-1:1999-11, sección 9.5	
	Requerimiento	≥50 N	
	Tipo de conductor	Tipo de conductor y sección de conductor	AWG 14/1
		Tipo de conductor y sección de conductor	AWG 14/19
		Tipo de conductor y sección de conductor	H07V-K2.5
		Tipo de conductor y sección de conductor	H07V-U2.5
	Evaluación	superado	
	Requerimiento	≥100 N	
	Tipo de conductor	Tipo de conductor y sección de conductor	H07V-K16
		Tipo de conductor y sección de conductor	H07V-U16
	Evaluación	superado	
	Requerimiento	≥ 135 N	
	Tipo de conductor	Tipo de conductor y sección de conductor	AWG 4/7
		Tipo de conductor y sección de conductor	AWG4/19
Evaluación	superado		

### Indicación importante

#### Conformidad con IPC

Conformidad: Los productos se diseñan, fabrican y entregan de conformidad con los estándares y normas reconocidas internacionalmente, y cumplen con las características especificadas en la hoja técnica o, según el producto, con las características decorativas de conformidad con la norma IPC-A-610 "Clase 2". Cualquier demanda sobre los productos se puede evaluar bajo solicitud.

#### Notas

- Additional variants on request
- Rated current related to rated cross-section & min. No. of poles.
- Wire end ferrule with plastic collar to DIN 46228/4
- Wire end ferrule without plastic collar to DIN 46228/1
- P on drawing = pitch
- Rated data refer only to the component itself. Clearance and creepage distances to other components are to be designed in accordance with the relevant application standards.

## BUF 10.16IT/05/180 AG BK BX

**Weidmüller Interface GmbH & Co. KG**  
Klingenbergstraße 26  
D-32758 Detmold  
Germany

[www.weidmueller.com](http://www.weidmueller.com)

## Datos técnicos

- In accordance with IEC 61984, OMNIMATE-connectors are connectors without breaking capacity (COC). During designated use, connectors are not allowed to be engaged or disengaged when live or under load
- Long term storage of the product with average temperature of 50 °C and maximum humidity 70%, 36 months

### Clasificaciones

ETIM 8.0	EC002638	ETIM 9.0	EC002638
ETIM 10.0	EC002638	ECLASS 14.0	27-46-02-02
ECLASS 15.0	27-46-02-02		

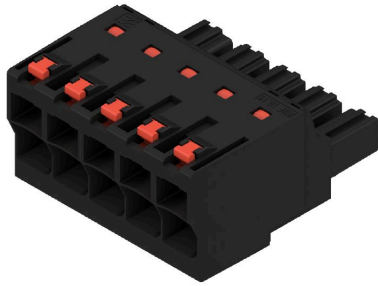
## BUF 10.16IT/05/180 AG BK BX

**Weidmüller Interface GmbH & Co. KG**  
 Klingenbergstraße 26  
 D-32758 Detmold  
 Germany

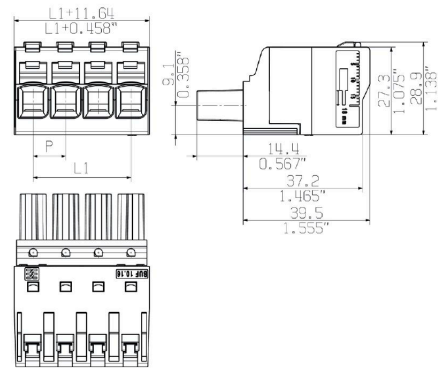
www.weidmueller.com

### Dibujos

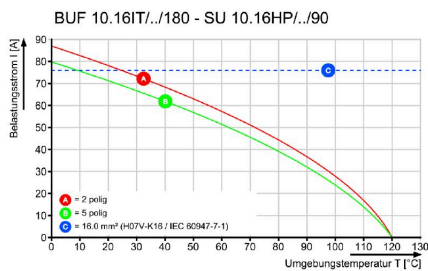
#### Imagen de producto



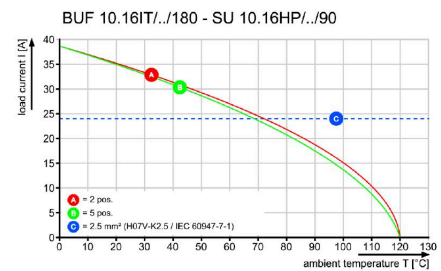
#### Dimensional drawing



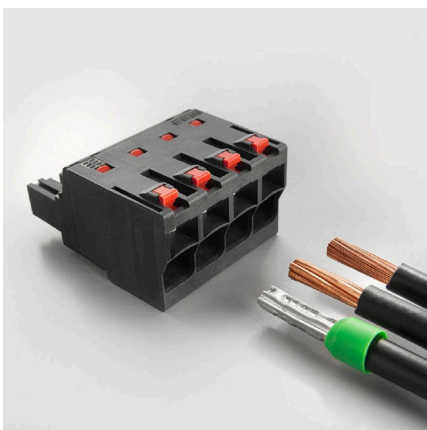
#### Graph



#### Graph



#### Ventaja del producto



Easy connection of conductors WIRE READY

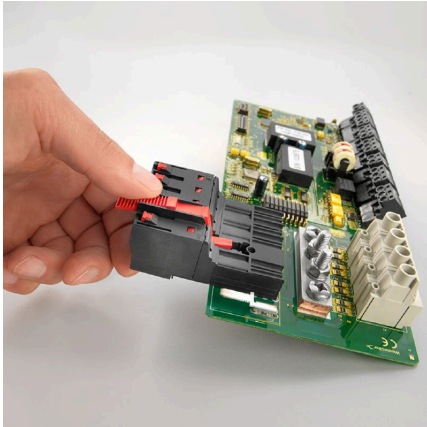
#### Ventaja del producto



Quick wiring

**Ventaja del producto**

---



Single-handed operation Automatic latching



## BUF 10.16IT/05/180 AG BK BX

**Weidmüller Interface GmbH & Co. KG**  
 Klingenbergstraße 26  
 D-32758 Detmold  
 Germany

www.weidmueller.com

## Accesorios

### Elementos de codificación



La técnica de conexión enchufable para la electrónica de potencia está optimizada para la moderna técnica de accionamiento, por ejemplo arrancadores motor, convertidores de frecuencia y servovariadores. OMNIMATE Power establece normas gracias a una seguridad mejorada y a soluciones innovadoras como el soporte de apantallado enchufable, los contactos de señal integrados o el manejo con una sola mano.

Las 3 series de productos le ofrecen otras ventajas adicionales:

- Escalabilidad adecuada a cada aplicación: desde la compacta conexión de 4 mm<sup>2</sup> para 29 A (IEC) o 20 A (UL) hasta la robusta conexión de 16 mm<sup>2</sup> para 76 A (IEC) o 54 A (UL)
- Aplicación ilimitada de hasta 1000V (IEC) o 600 V (UL)
- Múltiples opciones de fijación optimizadas para cada aplicación

Nuestro servicio:

diseña fácilmente sus conexiones enchufables mediante el configurador de producto.

### Datos generales para pedido

Tipo	KO BU/SU10.16HP BK	Versión
Código	<a href="#">1824410000</a>	Conector para placa c.i., Accesorios, Elemento de codificación, negro,
GTIN (EAN)	4032248326716	Número de polos: 1
Cantidad	50 ST	
Tipo	KO BU/SU10.16HP WT	Versión
Código	<a href="#">2592600000</a>	Conector para placa c.i., Accesorios, Elemento de codificación,
GTIN (EAN)	4050118717389	natural, Número de polos: 1
Cantidad	50 ST	

### Destornillador de pala plana



Destornillador para tornillos de cabeza ranurada con cuña redonda, SD DIN 5265, ISO 2380/2, accionamiento según DIN 5264, ISO 2380/1, punta de cromo superior, mango blando SoftFinish

### Datos generales para pedido

Tipo	SDS 0.8X4.5X125	Versión
Código	<a href="#">9009020000</a>	Destornillador, Destornillador
GTIN (EAN)	4032248266883	
Cantidad	1 ST	

## BUF 10.16IT/05/180 AG BK BX

**Weidmüller Interface GmbH & Co. KG**  
 Klingenbergstraße 26  
 D-32758 Detmold  
 Germany

www.weidmueller.com

## Contrapiezas

### SU 10.16HP/180G



Conector macho para alta intensidad, de una hilera, para montaje en serie sin pérdida de polos o con sujeción patentada para enclavamiento rápido sin herramientas. La mejor fiabilidad de maniobra y funcionamiento gracias a una cara enchufable que impide errores de conexión, con diversidad de codificación única, sujeción adicional y ayuda de orientación integrada. La longitud del pin de 3,5 mm está optimizada para soldadura por ola, con dirección de montaje de 180° a los pines de soldadura.

#### Datos generales para pedido

Tipo	SU 10.16HP/05/180G 3.5A...	Versión
Código	<a href="#">1813440000</a>	Conector para placa c.i., Conector macho, cerrado lateralmente,
GTIN (EAN)	4032248297634	Conexión por soldadura THT, 10.16 mm, Número de polos: 5, 180°,
Cantidad	36 ST	Longitud del terminal de soldadura (l): 3.5 mm, Plateado, negro, Caja

### SU 10.16HP/270G



Conector macho de alto rendimiento, de una hilera, para montaje en serie sin pérdida de polos o con sujeción patentada para enclavamiento rápido sin herramientas. La mejor fiabilidad de maniobra y funcionamiento gracias a una cara enchufable que impide errores de conexión, con diversidad de codificación única y sujeción adicional. La longitud del pin de 3,5 mm está optimizada para soldadura por ola, con dirección de montaje de 270° a los pines de soldadura.

#### Datos generales para pedido

Tipo	SU 10.16HP/05/270G 3.5A...	Versión
Código	<a href="#">1813520000</a>	Conector para placa c.i., Conector macho, cerrado lateralmente,
GTIN (EAN)	4032248297733	Conexión por soldadura THT, 10.16 mm, Número de polos: 5, 270°,
Cantidad	36 ST	Longitud del terminal de soldadura (l): 3.5 mm, Plateado, negro, Caja

### SU 10.16HP/90G



Conector macho para alta intensidad, de una hilera, para montaje en serie sin pérdida de polos o con sujeción patentada para enclavamiento rápido sin herramientas. La mejor fiabilidad de maniobra y funcionamiento gracias a una cara enchufable que impide errores de conexión, con diversidad de codificación única y sujeción adicional. La longitud del pin de 3,5 mm está optimizada para soldadura por ola, con dirección de montaje de 90° a los pines de soldadura.

#### Datos generales para pedido

Tipo	SU 10.16HP/05/90G 3.5AG...	Versión
Código	<a href="#">1813360000</a>	Conector para placa c.i., Conector macho, cerrado lateralmente,
GTIN (EAN)	4032248297559	Conexión por soldadura THT, 10.16 mm, Número de polos: 5, 90°,
Cantidad	36 ST	Longitud del terminal de soldadura (l): 3.5 mm, Plateado, negro, Caja

## BUF 10.16IT/05/180 AG BK BX

**Weidmüller Interface GmbH & Co. KG**  
Klingenbergstraße 26  
D-32758 Detmold  
Germany

www.weidmueller.com

## Contrapiezas

### SUZ 10.16HP 180G AG



OMNIMATE Power BU / SU 10.16HP - la clase de potencia de 50 kVA  
Más corriente para un mayor rendimiento.  
Gracias a su sistema de contacto de gran capacidad de carga, la actual clase superior del sistema de conectores de potencia OMNIMATE Power SU / BUZ 10.16HP permite la transmisión enchufable de energía con reservas máximas. HP significa alto rendimiento, optimizado gracias a la elevada temperatura permanente de trabajo de 120 °C. La solución enchufable hecha a medida para todas las aplicaciones que deben cumplir con 600 V UL o 1000 V (IEC) con hasta 76 A (IEC) y 54 A (UL).

#### Datos generales para pedido

Tipo	SUZ 10.16HP/05/180G AG ...	Versión
Código	<a href="#">1947510000</a>	Conector para placa c.i., clavija macho, 10.16 mm, Número de polos:
GTIN (EAN)	4032248623792	5, 180°, Conexión brida-tornillo, Sección de embornado, máx. : 16
Cantidad	26 ST	mm <sup>2</sup> , Caja