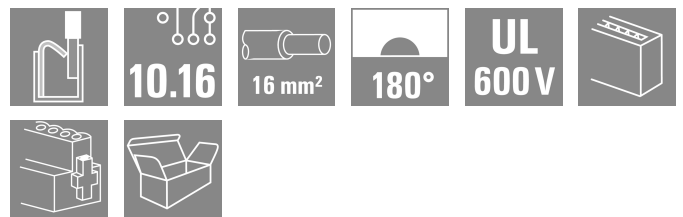


BUF 10.16IT/02/180SF AG BK BX

Weidmüller Interface GmbH & Co. KG
 Klingenbergstraße 26
 D-32758 Detmold
 Germany

www.weidmueller.com

Imagen de producto



Conectividad de dispositivos | OMNIMATE® Power BUF 10.16

Conector PUSH IN PCB, 16mm², con función wire-ready

- Tecnología PUSH IN con punto wire-ready ajustable que simplifica la conexión de cables semirrígidos sin terminales tubulares y cables con aislamiento rígido
- Conexión directa y sin herramientas de cables rígidos y cables con terminales tubulares crimpados para una conexión del cableado rápida y segura
- Manipulación del conector macho con una sola mano y conexión automática gracias a la sujeción intermedia con mecanismo enclavable y opción de fijación mediante tornillo adicional

Datos generales para pedido

| | |
|--|--|
| Versión | Conector para placa c.i., enchufe hembra, 10.16 mm, Número de polos: 2, 180°, PUSH IN con actuador, Sección de embornado, máx. : 16 mm ² , Caja |
| Código | 2493340000 |
| Tipo | BUF 10.16IT/02/180SF AG BK BX |
| GTIN (EAN) | 4050118503128 |
| Cantidad | 28 Pieza |
| Valores característicos del IEC: 1000 V / 76 A / 2.5 - 16 mm ² producto | UL: 600 V / 51 A / AWG 12 - AWG 6 |
| Embalaje | Caja |

BUF 10.16IT/02/180SF AG BK BX

Weidmüller Interface GmbH & Co. KG
 Klingenbergstraße 26
 D-32758 Detmold
 Germany

www.weidmueller.com

Datos técnicos

Homologaciones

Homologaciones



| | |
|-------------------------------|------------------------------|
| ROHS | Conformidad |
| UL File Number Search | Sitio web UL |
| Núm. de certificación (cURus) | E60693 |

Dimensiones y pesos

| | | | |
|-------------|----------|------------------------|-------------|
| Profundidad | 39.5 mm | Profundidad (pulgadas) | 1.5551 inch |
| Altura | 28.9 mm | Altura (pulgadas) | 1.1378 inch |
| Anchura | 40.64 mm | Anchura (pulgadas) | 1.6 inch |
| Peso neto | 32.02 g | | |

Conformidad medioambiental del producto

| | |
|---|---------------------------------------|
| Estado de cumplimiento de la directiva RoHS | Conforme sin exención |
| REACH SVHC | Sin SVHC por encima del 0,1 % en peso |

Parámetros del sistema

| | | | |
|---|------------------------------------|---|--------------------|
| Familia del producto | OMNIMATE Power - Serie BU/SU 10.16 | Tipo de conexión | Conexión de campo |
| Técnica de conexión de conductores | PUSH IN con actuador | Paso en mm (P) | 10.16 mm |
| Paso en pulgadas (P) | 0.400 " | Dirección de salida de conductor | 180° |
| Número de polos | 2 | L1 en mm | 10.16 mm |
| L1 en pulgadas | 0.400 " | Número de series | 1 |
| Número de filas de polos | 1 | Sección nominal | 16 mm ² |
| Protección contra contacto según DIN VDE 57106 | protección de dedos | Protección contra contacto según DIN VDE 0470 | IP 20 |
| Tipo de protección | IP20 | Codificable | Sí |
| Longitud de desaislado | 18 mm | Par de apriete para sujeción por tornillo, mín. | 0,3 Nm |
| Par de apriete para sujeción por tornillo, máx. | 0,4 Nm | Punta de destornillador | 0,8 x 4,0 |
| Punta de destornillador normativa | DIN 5264 | Ciclos de enchufado | 25 |
| Fuerza de inserción/polo, máx. | 15 N | Fuerza de extracción/polo, máx. | 15 N |

Datos del material

| | | | |
|-------------------------------------|---------------------|---|----------------|
| Materiales aislantes | PA GF | Color | negro |
| Color componentes de accionamiento | rojo, gris | Carta de colores (similar) | RAL 9011 |
| Grupo de materiales aislantes | II | Índice de resistencia al encaminamiento eléctrico (CTI) | ≥ 400 |
| Resistencia del aislamiento | ≥ 10 ⁸ Ω | Moisture Level (MSL) | |
| Grado inflamabilidad según UL 94 | V-0 | Material de contacto | Aleación de Cu |
| Superficie de contacto | Plateado | Estructura de capas del contacto del conector | ≥ 3 μm Ag |
| Temperatura de almacenamiento, mín. | -40 °C | Temperatura de almacenamiento, max. | 70 °C |
| Temperatura de servicio, mín. | -50 °C | Temperatura de servicio, max. | 120 °C |

Conductores aptos para conexión

| | |
|----------------------------|---------------------|
| Sección de embornado, mín. | 2.5 mm ² |
| Sección de embornado, máx. | 16 mm ² |

BUF 10.16IT/02/180SF AG BK BX

Weidmüller Interface GmbH & Co. KG

Klingenbergstraße 26

D-32758 Detmold

Germany

www.weidmueller.com

Datos técnicos

| | | | | |
|---|-----------------------------------|---------------------------------|-----------------------------|-------|
| Sección de conexión del conductor AWG, mín. | AWG 12 | | | |
| Sección de conexión del conductor AWG, máx. | AWG 4 | | | |
| Rígido, mín. H05(07) V-U | 2.5 mm ² | | | |
| Rígido, máx. H05(07) V-U | 10 mm ² | | | |
| Semirrígido, mín. H07V-R | 10 mm ² | | | |
| Semirrígido, máx. H07V-R | 16 mm ² | | | |
| Flexible, mín. H05(07) V-K | 2.5 mm ² | | | |
| Flexible, máx. H05(07) V-K | 16 mm ² | | | |
| con term. tub. con aislamiento DIN 46 228/4,mín. | 2.5 mm ² | | | |
| con term. tub. con aislamiento DIN 46 228/4,máx | 16 mm ² | | | |
| con terminal tubular, DIN 46228 pt 1, mín. | 2.5 mm ² | | | |
| con terminal tubular según DIN 46 228/1, máx. | 16 mm ² | | | |
| Conductor embornable | Sección de conexión del conductor | Tipo | conductor fino | |
| | | nominal | 2.5 mm ² | |
| | Terminal tubular | Longitud de desaislado | nominal | 20 mm |
| | | Terminal tubular recomendado | H2.5/25D BL | |
| | | Longitud de desaislado | nominal | 18 mm |
| | | Terminal tubular recomendado | H2.5/18 | |
| | Sección de conexión del conductor | Tipo | conductor fino | |
| | | nominal | 4 mm ² | |
| | Terminal tubular | Longitud de desaislado | nominal | 20 mm |
| | | Terminal tubular recomendado | H4.0/26D GR | |
| | | Longitud de desaislado | nominal | 18 mm |
| | | Terminal tubular recomendado | H4.0/18 | |
| | Sección de conexión del conductor | Tipo | conductor fino | |
| | | nominal | 6 mm ² | |
| | Terminal tubular | Longitud de desaislado | nominal | 20 mm |
| | | Terminal tubular recomendado | H6.0/26 SW | |
| | | Longitud de desaislado | nominal | 18 mm |
| | | Terminal tubular recomendado | H6.0/18 | |
| | Sección de conexión del conductor | Tipo | conductor fino | |
| | | nominal | 10 mm ² | |
| | Terminal tubular | Longitud de desaislado | nominal | 21 mm |
| | | Terminal tubular recomendado | H10.0/28 EB | |
| | | Longitud de desaislado | nominal | 18 mm |
| | | Terminal tubular recomendado | H10.0/18 | |
| Sección de conexión del conductor | Tipo | conductor fino | | |
| | nominal | 16 mm ² | | |
| Terminal tubular | Longitud de desaislado | nominal | 21 mm | |
| | Terminal tubular recomendado | H16.0/28 GN | | |
| | Longitud de desaislado | nominal | 18 mm | |
| | Terminal tubular recomendado | H16.0/18 | | |

Texto de referencia La longitud de los terminales tubulares se debe elegir en función del producto y de la tensión nominal.

BUF 10.16IT/02/180SF AG BK BX

Weidmüller Interface GmbH & Co. KG
 Klingenbergstraße 26
 D-32758 Detmold
 Germany

www.weidmueller.com

Datos técnicos

Datos nominales conformes a IEC

| | | |
|---|--|--------|
| Corriente nominal, número de polos mín. 76 A (Tu=20 °C) | Corriente nominal, número de polos máx. (Tu=20 °C) | 71 A |
| Corriente nominal, número de polos mín. 70 A (Tu=40 °C) | Corriente nominal, número de polos máx. (Tu=40 °C) | 62 A |
| Tensión nominal con categoría de sobretensión/grado de polución II/2 | Tensión nominal con categoría de sobretensión/grado de polución III/2 | 1000 V |
| Tensión nominal con categoría de sobretensión/grado de polución III/3 | Tensión nominal con categoría de sobretensión/grado de polución II/2 | 8 kV |
| Tensión nominal con categoría de sobretensión/grado de polución III/2 | Sobretensión de choque nominal con categoría de sobretensión/grado de polución III/3 | 8 kV |
| Resistencia a corrientes de corta duración | 3 x 1s con 800 A | |

Datos nominales según UL 1059

| | | | |
|---|--|---|--------|
| Instituto (cURus) | CURUS | Núm. de certificación (cURus) | E60693 |
| Tensión nominal (Use Group B / UL 1059) | 600 V | Tensión nominal (Use Group C / UL 1059) | 600 V |
| Intensidad nominal (Use Group B / UL 1059) | 51 A | Intensidad nominal (Use Group C / UL 1059) | 51 A |
| Sección de conexión del conductor AWG, mín. | AWG 12 | Sección de conexión del conductor AWG, máx. | AWG 6 |
| Referencia para valores de homologación | Las especificaciones son valores máximos; para más información, ver certificado de homologación. | | |

Embalaje

| | | | |
|-------------|-----------|-----------------|-----------|
| Embalaje | Caja | Longitud de VPE | 356.00 mm |
| Anchura VPE | 192.00 mm | Altura de VPE | 77.00 mm |

Pruebas tipo

| | | | | |
|-------------------------------------|-------------------|--|------------------------------------|--|
| Prueba: durabilidad de los marcajes | Estándar | IEC 60068-2-70 / 12.95 | | |
| | Prueba | marca de origen, identificación de tipo, paso, durabilidad, Longitud de desaislado | | |
| | Evaluación | disponible | | |
| Prueba: sección ajustable | Estándar | IEC 60999-1:1999-11, sección 9.1, IEC 60947-1:2011-03, sección 8.2.4.5.1 | | |
| | Tipo de conductor | Tipo de conductor y sección de conductor | semirrígido de 2,5 mm ² | |
| | | Tipo de conductor y sección de conductor | rígido de 2,5 mm ² | |
| | | Tipo de conductor y sección de conductor | semirrígido de 16 mm ² | |
| | | Tipo de conductor y sección de conductor | rígido de 10 mm ² | |
| | | Tipo de conductor y sección de conductor | AWG 12/1 | |
| | | Tipo de conductor y sección de conductor | AWG 12/19 | |
| | | Tipo de conductor y sección de conductor | AWG 4/1 | |
| | | Tipo de conductor y sección de conductor | AWG 4/19 | |
| Evaluación | superado | | | |

BUF 10.16IT/02/180SF AG BK BX

Weidmüller Interface GmbH & Co. KG
 Klingenbergstraße 26
 D-32758 Detmold
 Germany

www.weidmueller.com

Datos técnicos

| | | | |
|--|-------------------|---|-----------|
| Prueba de daños y liberación accidental de conductores | Estándar | IEC 60999-1:1999-11, sección 9.4 bzw., sección 8.10 | |
| | Requerimiento | 0,7 kg | |
| | Tipo de conductor | Tipo de conductor y sección de conductor | H07V-K2.5 |
| | | Tipo de conductor y sección de conductor | H07V-U2.5 |
| | | Tipo de conductor y sección de conductor | AWG 14/1 |
| | | Tipo de conductor y sección de conductor | AWG 14/19 |
| | Evaluación | superado | |
| | Requerimiento | 2,9 kg | |
| | Tipo de conductor | Tipo de conductor y sección de conductor | H07V-K16 |
| | | Tipo de conductor y sección de conductor | H07V-U16 |
| | Evaluación | superado | |
| | Requerimiento | 4,5 kg | |
| | Tipo de conductor | Tipo de conductor y sección de conductor | AWG 4/7 |
| | | Tipo de conductor y sección de conductor | AWG 4/19 |
| Prueba de extracción | Estándar | IEC 60999-1:1999-11, sección 9.5 | |
| | Requerimiento | ≥50 N | |
| | Tipo de conductor | Tipo de conductor y sección de conductor | AWG 14/1 |
| | | Tipo de conductor y sección de conductor | AWG 14/19 |
| | | Tipo de conductor y sección de conductor | H07V-K2.5 |
| | | Tipo de conductor y sección de conductor | H07V-U2.5 |
| | Evaluación | superado | |
| | Requerimiento | ≥100 N | |
| | Tipo de conductor | Tipo de conductor y sección de conductor | H07V-K16 |
| | | Tipo de conductor y sección de conductor | H07V-U16 |
| | Evaluación | superado | |
| | Requerimiento | ≥ 135 N | |
| | Tipo de conductor | Tipo de conductor y sección de conductor | AWG 4/7 |
| | | Tipo de conductor y sección de conductor | AWG4/19 |
| Evaluación | superado | | |

Indicación importante

Conformidad con IPC

Conformidad: Los productos se diseñan, fabrican y entregan de conformidad con los estándares y normas reconocidas internacionalmente, y cumplen con las características especificadas en la hoja técnica o, según el producto, con las características decorativas de conformidad con la norma IPC-A-610 "Clase 2". Cualquier demanda sobre los productos se puede evaluar bajo solicitud.

Notas

- Additional variants on request
- Rated current related to rated cross-section & min. No. of poles.
- Wire end ferrule with plastic collar to DIN 46228/4
- Wire end ferrule without plastic collar to DIN 46228/1
- P on drawing = pitch
- Rated data refer only to the component itself. Clearance and creepage distances to other components are to be designed in accordance with the relevant application standards.
- For all applications with flange we recommend to fix the pin header with the help of the soldering flange or a self-tapping screw on the board.

BUF 10.16IT/02/180SF AG BK BX

Weidmüller Interface GmbH & Co. KG
Klingenbergstraße 26
D-32758 Detmold
Germany

www.weidmueller.com

Datos técnicos

- In accordance with IEC 61984, OMNIMATE-connectors are connectors without breaking capacity (COC). During designated use, connectors are not allowed to be engaged or disengaged when live or under load
- Long term storage of the product with average temperature of 50 °C and maximum humidity 70%, 36 months

Clasificaciones

| | | | |
|-------------|-------------|-------------|-------------|
| ETIM 8.0 | EC002638 | ETIM 9.0 | EC002638 |
| ETIM 10.0 | EC002638 | ECLASS 14.0 | 27-46-02-02 |
| ECLASS 15.0 | 27-46-02-02 | | |

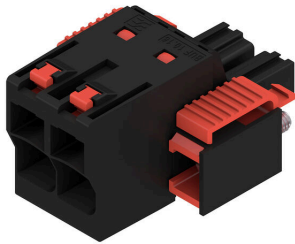
BUF 10.16IT/02/180SF AG BK BX

Weidmüller Interface GmbH & Co. KG
 Klingenbergstraße 26
 D-32758 Detmold
 Germany

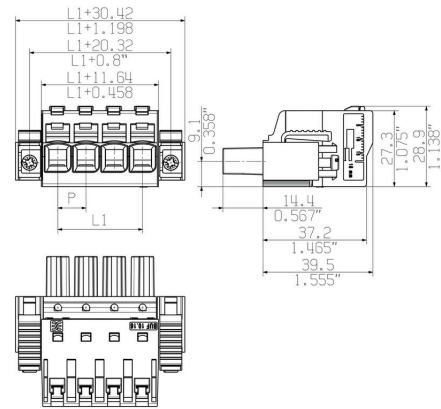
www.weidmueller.com

Dibujos

Imagen de producto

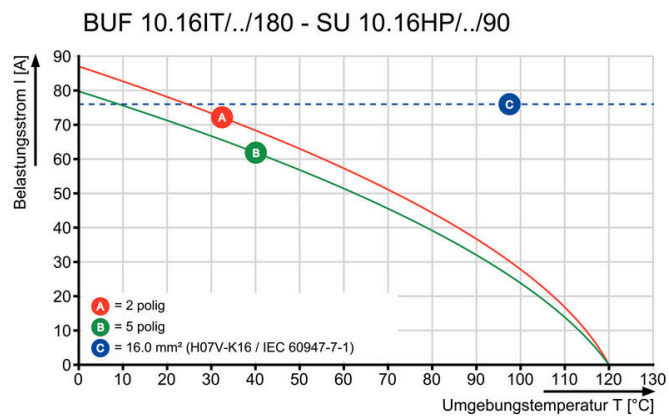


Dimensional drawing

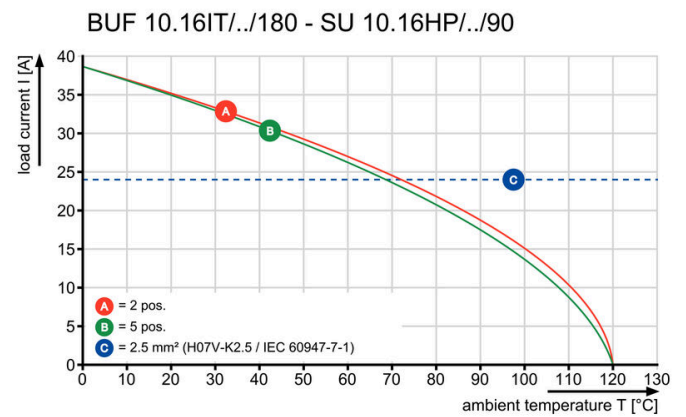


Similar a la ilustración

Graph



Graph

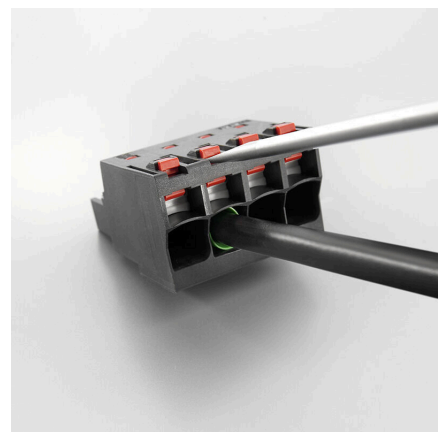


Ventaja del producto



Easy connection of conductors WIRE READY

Ventaja del producto



Quick wiring

Ventaja del producto



Single-handed operation Automatic latching

BUF 10.16IT/02/180SF AG BK BX

Weidmüller Interface GmbH & Co. KG
 Klingenbergstraße 26
 D-32758 Detmold
 Germany

www.weidmueller.com

Accesorios

Elementos de codificación



La técnica de conexión enchufable para la electrónica de potencia está optimizada para la moderna técnica de accionamiento, por ejemplo arrancadores motor, convertidores de frecuencia y servovariadores. OMNIMATE Power establece normas gracias a una seguridad mejorada y a soluciones innovadoras como el soporte de apantallado enchufable, los contactos de señal integrados o el manejo con una sola mano.

Las 3 series de productos le ofrecen otras ventajas adicionales:

- Escalabilidad adecuada a cada aplicación: desde la compacta conexión de 4 mm² para 29 A (IEC) o 20 A (UL) hasta la robusta conexión de 16 mm² para 76 A (IEC) o 54 A (UL)
- Aplicación ilimitada de hasta 1000V (IEC) o 600 V (UL)
- Múltiples opciones de fijación optimizadas para cada aplicación

Nuestro servicio:

diseña fácilmente sus conexiones enchufables mediante el configurador de producto.

Datos generales para pedido

| | | |
|------------|----------------------------|--|
| Tipo | KO BU/SU10.16HP BK | Versión |
| Código | 1824410000 | Conector para placa c.i., Accesorios, Elemento de codificación, negro, |
| GTIN (EAN) | 4032248326716 | Número de polos: 1 |
| Cantidad | 50 ST | |
| Tipo | KO BU/SU10.16HP WT | Versión |
| Código | 2592600000 | Conector para placa c.i., Accesorios, Elemento de codificación, |
| GTIN (EAN) | 4050118717389 | natural, Número de polos: 1 |
| Cantidad | 50 ST | |

Destornillador de pala plana



Destornillador para tornillos de cabeza ranurada con cuña redonda, SD DIN 5265, ISO 2380/2, accionamiento según DIN 5264, ISO 2380/1, punta de cromo superior, mango blando SoftFinish

Datos generales para pedido

| | | |
|------------|----------------------------|--------------------------------|
| Tipo | SDS 0.8X4.5X125 | Versión |
| Código | 9009020000 | Destornillador, Destornillador |
| GTIN (EAN) | 4032248266883 | |
| Cantidad | 1 ST | |

BUF 10.16IT/02/180SF AG BK BX

Weidmüller Interface GmbH & Co. KG
 Klingenbergstraße 26
 D-32758 Detmold
 Germany

www.weidmueller.com

Contrapiezas

SU 10.16HP/180SF



Conector macho para alta intensidad, de una hilera, para montaje en serie sin pérdida de polos o con sujeción patentada para enclavamiento rápido sin herramientas. La mejor fiabilidad de maniobra y funcionamiento gracias a una cara enchufable que impide errores de conexión, con diversidad de codificación única, sujeción adicional y ayuda de orientación integrada. La longitud del pin de 3,5 mm está optimizada para soldadura por ola, con dirección de montaje de 180° a los pines de soldadura.

Datos generales para pedido

| | | |
|------------|----------------------------|--|
| Tipo | SU 10.16HP/02/180SF 3.5... | Versión |
| Código | 1850880000 | Conector para placa c.i., Conector macho, Brida-tornillo / brida de sujeción, Conexión por soldadura THT, 10.16 mm, Número de polos: |
| GTIN (EAN) | 4032248381760 | 2, 180°, Longitud del terminal de soldadura (l): 3.5 mm, Plateado, |
| Cantidad | 42 ST | negro, Caja |

SU 10.16HP/270SF



Conector macho de alto rendimiento, de una hilera, para montaje en serie sin pérdida de polos o con sujeción patentada para enclavamiento rápido sin herramientas. La mejor fiabilidad de maniobra y funcionamiento gracias a una cara enchufable que impide errores de conexión, con diversidad de codificación única y sujeción adicional. La longitud del pin de 3,5 mm está optimizada para soldadura por ola, con dirección de montaje de 270° a los pines de soldadura.

Datos generales para pedido

| | | |
|------------|----------------------------|--|
| Tipo | SU 10.16HP/02/270SF 3.5... | Versión |
| Código | 1851120000 | Conector para placa c.i., Conector macho, Brida-tornillo / brida de sujeción, Conexión por soldadura THT, 10.16 mm, Número de polos: |
| GTIN (EAN) | 4032248382088 | 2, 270°, Longitud del terminal de soldadura (l): 3.5 mm, Plateado, |
| Cantidad | 42 ST | negro, Caja |

SU 10.16HP/90SF



Conector macho para alta intensidad, de una hilera, para montaje en serie sin pérdida de polos o con sujeción patentada para enclavamiento rápido sin herramientas. La mejor fiabilidad de maniobra y funcionamiento gracias a una cara enchufable que impide errores de conexión, con diversidad de codificación única y sujeción adicional. La longitud del pin de 3,5 mm está optimizada para soldadura por ola, con dirección de montaje de 90° a los pines de soldadura.

BUF 10.16IT/02/180SF AG BK BX

Weidmüller Interface GmbH & Co. KG
Klingenbergstraße 26
D-32758 Detmold
Germany

www.weidmueller.com

Contrapiezas

Datos generales para pedido

| | | |
|------------|----------------------------|--|
| Tipo | SU 10.16HP/02/90SF 3.5A... | Versión |
| Código | 1851040000 | Conector para placa c.i., Conector macho, Brida-tornillo / brida de |
| GTIN (EAN) | 4032248382002 | sujección, Conexión por soldadura THT, 10.16 mm, Número de polos: |
| Cantidad | 42 ST | 2, 90°, Longitud del terminal de soldadura (!): 3.5 mm, Plateado, negro, Caja |