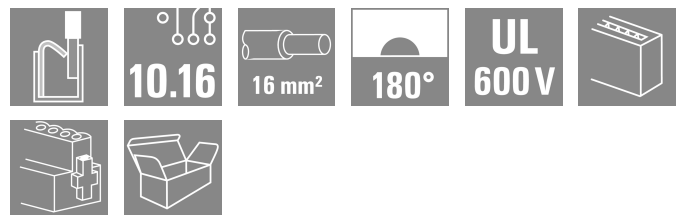


BUF 10.16IT/03/180F AG BK BX

Weidmüller Interface GmbH & Co. KG
 Klingenbergstraße 26
 D-32758 Detmold
 Germany

www.weidmuller.com

Imagen de producto



Conectividad de dispositivos | OMNIMATE® Power BUF 10.16

Conector PUSH IN PCB, 16mm², con función wire-ready

- Tecnología PUSH IN con punto wire-ready ajustable que simplifica la conexión de cables semirrígidos sin terminales tubulares y cables con aislamiento rígido
- Conexión directa y sin herramientas de cables rígidos y cables con terminales tubulares crimpados para una conexión del cableado rápida y segura
- Manipulación del conector macho con una sola mano y conexión automática gracias a la sujeción intermedia con mecanismo enclavable y opción de fijación mediante tornillo adicional

Datos generales para pedido

Versión	Conector para placa c.i., enchufe hembra, 10.16 mm, Número de polos: 3, 180°, PUSH IN con actuador, Sección de embornado, máx. : 16 mm ² , Caja
Código	2493310000
Tipo	BUF 10.16IT/03/180F AG BK BX
GTIN (EAN)	4050118503098
Cantidad	24 Pieza
Valores característicos del IEC: 1000 V / 76 A / 2.5 - 16 mm ² producto	UL: 600 V / 51 A / AWG 12 - AWG 6
Embalaje	Caja

BUF 10.16IT/03/180F AG BK BX

Weidmüller Interface GmbH & Co. KG
 Klingenbergstraße 26
 D-32758 Detmold
 Germany

www.weidmueller.com

Datos técnicos

Homologaciones

Homologaciones



ROHS Conformidad

UL File Number Search [Sitio web UL](#)

Núm. de certificación (cURus) E60693

Dimensiones y pesos

Profundidad	39.5 mm	Profundidad (pulgadas)	1.5551 inch
Altura	28.9 mm	Altura (pulgadas)	1.1378 inch
Anchura	50.8 mm	Anchura (pulgadas)	2 inch
Peso neto	39.19 g		

Conformidad medioambiental del producto

Estado de cumplimiento de la directiva RoHS Conforme sin exención

REACH SVHC Sin SVHC por encima del 0,1 % en peso

Parámetros del sistema

Familia del producto	OMNIMATE Power - Serie BU/SU 10.16	Tipo de conexión	Conexión de campo
Técnica de conexión de conductores	PUSH IN con actuador	Paso en mm (P)	10.16 mm
Paso en pulgadas (P)	0.400 "	Dirección de salida de conductor	180°
Número de polos	3	L1 en mm	20.32 mm
L1 en pulgadas	0.800 "	Número de series	1
Número de filas de polos	1	Sección nominal	16 mm ²
Protección contra contacto según DIN VDE 57106	protección de dedos	Protección contra contacto según DIN VDE 0470	IP 20
Tipo de protección	IP20	Codificable	Sí
Longitud de desaislado	18 mm	Punta de destornillador	0,8 x 4,0
Punta de destornillador normativa	DIN 5264	Ciclos de enchufado	25
Fuerza de inserción/polo, máx.	15 N	Fuerza de extracción/polo, máx.	15 N

Datos del material

Materiales aislantes	PA GF	Color	negro
Color componentes de accionamiento	rojo, gris	Carta de colores (similar)	RAL 9011
Grupo de materiales aislantes	II	Índice de resistencia al encaminamiento eléctrico (CTI)	≥ 400
Resistencia del aislamiento	≥ 10 ⁸ Ω	Moisture Level (MSL)	
Grado inflamabilidad según UL 94	V-0	Material de contacto	Aleación de Cu
Superficie de contacto	Plateado	Estructura de capas del contacto del conector	≥ 3 μm Ag
Temperatura de almacenamiento, mín.	-40 °C	Temperatura de almacenamiento, max.	70 °C
Temperatura de servicio, mín.	-50 °C	Temperatura de servicio, max.	120 °C

Conductores aptos para conexión

Sección de embornado, mín.	2.5 mm ²
Sección de embornado, máx.	16 mm ²
Sección de conexión del conductor AWG, min.	AWG 12

BUF 10.16IT/03/180F AG BK BX

Weidmüller Interface GmbH & Co. KG
 Klingenbergstraße 26
 D-32758 Detmold
 Germany

www.weidmueller.com

Datos técnicos

Sección de conexión del conductor AWG, máx.	AWG 4	
Rígido, mín. H05(07) V-U	2.5 mm ²	
Rígido, máx. H05(07) V-U	10 mm ²	
Semirrígido, mín H07V-R	10 mm ²	
semirrígido, máx. H07V-R	16 mm ²	
Flexible, mín. H05(07) V-K	2.5 mm ²	
Flexible, máx. H05(07) V-K	16 mm ²	
con term. tub. con aislamiento DIN 46 228/4,mín.	2.5 mm ²	
con term. tub. con aislamiento DIN 46 228/4,máx	16 mm ²	
con terminal tubular, DIN 46228 pt 1, mín.	2.5 mm ²	
con terminal tubular según DIN 46 228/1, máx.	16 mm ²	
Conductor embornable	Sección de conexión del conductor	Tipo conductor fino nominal 2.5 mm ²
	Terminal tubular	Longitud de desaislado nominal 20 mm
		Terminal tubular recomendado H2.5/25D BL
		Longitud de desaislado nominal 18 mm
		Terminal tubular recomendado H2.5/18
	Sección de conexión del conductor	Tipo conductor fino nominal 4 mm ²
	Terminal tubular	Longitud de desaislado nominal 20 mm
		Terminal tubular recomendado H4.0/26D GR
		Longitud de desaislado nominal 18 mm
		Terminal tubular recomendado H4.0/18
	Sección de conexión del conductor	Tipo conductor fino nominal 6 mm ²
	Terminal tubular	Longitud de desaislado nominal 20 mm
		Terminal tubular recomendado H6.0/26 SW
		Longitud de desaislado nominal 18 mm
		Terminal tubular recomendado H6.0/18
	Sección de conexión del conductor	Tipo conductor fino nominal 10 mm ²
	Terminal tubular	Longitud de desaislado nominal 21 mm
		Terminal tubular recomendado H10.0/28 EB
		Longitud de desaislado nominal 18 mm
		Terminal tubular recomendado H10.0/18
Sección de conexión del conductor	Tipo conductor fino nominal 16 mm ²	
Terminal tubular	Longitud de desaislado nominal 21 mm	
	Terminal tubular recomendado H16.0/28 GN	
	Longitud de desaislado nominal 18 mm	
	Terminal tubular recomendado H16.0/18	
Texto de referencia	La longitud de los terminales tubulares se debe elegir en función del producto y de la tensión nominal.	

BUF 10.16IT/03/180F AG BK BX

Weidmüller Interface GmbH & Co. KG
 Klingenbergstraße 26
 D-32758 Detmold
 Germany

www.weidmueller.com

Datos técnicos

Datos nominales conformes a IEC

Corriente nominal, número de polos mín. 76 A (Tu=20 °C)	Corriente nominal, número de polos máx. (Tu=20 °C)	71 A
Corriente nominal, número de polos mín. 70 A (Tu=40 °C)	Corriente nominal, número de polos máx. (Tu=40 °C)	62 A
Tensión nominal con categoría de sobretensión/grado de polución II/2	Tensión nominal con categoría de sobretensión/grado de polución III/2	1000 V
Tensión nominal con categoría de sobretensión/grado de polución III/3	Tensión nominal con categoría de sobretensión/grado de polución II/2	8 kV
Tensión nominal con categoría de sobretensión/grado de polución III/2	Sobretensión de choque nominal con categoría de sobretensión/grado de polución III/3	8 kV
Resistencia a corrientes de corta duración	3 x 1s con 800 A	

Datos nominales según UL 1059

Instituto (cURus)	CURUS	Núm. de certificación (cURus)	E60693
Tensión nominal (Use Group B / UL 1059)	600 V	Tensión nominal (Use Group C / UL 1059)	600 V
Intensidad nominal (Use Group B / UL 1059)	51 A	Intensidad nominal (Use Group C / UL 1059)	51 A
Sección de conexión del conductor AWG, mín.	AWG 12	Sección de conexión del conductor AWG, máx.	AWG 6
Referencia para valores de homologación	Las especificaciones son valores máximos; para más información, ver certificado de homologación.		

Embalaje

Embalaje	Caja	Longitud de VPE	356.00 mm
Anchura VPE	185.00 mm	Altura de VPE	78.00 mm

Pruebas tipo

Prueba: durabilidad de los marcajes	Estándar	IEC 60068-2-70 / 12.95		
	Prueba	marca de origen, identificación de tipo, paso, durabilidad, Longitud de desaislado		
	Evaluación	disponible		
Prueba: sección ajustable	Estándar	IEC 60999-1:1999-11, sección 9.1, IEC 60947-1:2011-03, sección 8.2.4.5.1		
	Tipo de conductor	Tipo de conductor y sección de conductor	semirrígido de 2,5 mm ²	
		Tipo de conductor y sección de conductor	rígido de 2,5 mm ²	
		Tipo de conductor y sección de conductor	semirrígido de 16 mm ²	
		Tipo de conductor y sección de conductor	rígido de 10 mm ²	
		Tipo de conductor y sección de conductor	AWG 12/1	
		Tipo de conductor y sección de conductor	AWG 12/19	
		Tipo de conductor y sección de conductor	AWG 4/1	
Tipo de conductor y sección de conductor	AWG 4/19			
Evaluación	superado			

Datos técnicos

Prueba de daños y liberación accidental de conductores	Estándar	IEC 60999-1:1999-11, sección 9.4 bzw., sección 8.10	
	Requerimiento	0,7 kg	
	Tipo de conductor	Tipo de conductor y sección de conductor	H07V-K2.5
		Tipo de conductor y sección de conductor	H07V-U2.5
		Tipo de conductor y sección de conductor	AWG 14/1
		Tipo de conductor y sección de conductor	AWG 14/19
	Evaluación	superado	
	Requerimiento	2,9 kg	
	Tipo de conductor	Tipo de conductor y sección de conductor	H07V-K16
		Tipo de conductor y sección de conductor	H07V-U16
	Evaluación	superado	
	Requerimiento	4,5 kg	
	Tipo de conductor	Tipo de conductor y sección de conductor	AWG 4/7
		Tipo de conductor y sección de conductor	AWG 4/19
Prueba de extracción	Estándar	IEC 60999-1:1999-11, sección 9.5	
	Requerimiento	≥50 N	
	Tipo de conductor	Tipo de conductor y sección de conductor	AWG 14/1
		Tipo de conductor y sección de conductor	AWG 14/19
		Tipo de conductor y sección de conductor	H07V-K2.5
		Tipo de conductor y sección de conductor	H07V-U2.5
	Evaluación	superado	
	Requerimiento	≥100 N	
	Tipo de conductor	Tipo de conductor y sección de conductor	H07V-K16
		Tipo de conductor y sección de conductor	H07V-U16
	Evaluación	superado	
	Requerimiento	≥ 135 N	
	Tipo de conductor	Tipo de conductor y sección de conductor	AWG 4/7
		Tipo de conductor y sección de conductor	AWG4/19
Evaluación	superado		

Indicación importante

Conformidad con IPC	Conformidad: Los productos se diseñan, fabrican y entregan de conformidad con los estándares y normas reconocidas internacionalmente, y cumplen con las características especificadas en la hoja técnica o, según el producto, con las características decorativas de conformidad con la norma IPC-A-610 "Clase 2". Cualquier demanda sobre los productos se puede evaluar bajo solicitud.
Notas	<ul style="list-style-type: none"> • Additional variants on request • Rated current related to rated cross-section & min. No. of poles. • Wire end ferrule with plastic collar to DIN 46228/4 • Wire end ferrule without plastic collar to DIN 46228/1 • P on drawing = pitch • Rated data refer only to the component itself. Clearance and creepage distances to other components are to be designed in accordance with the relevant application standards. • For all applications with flange we recommend to fix the pin header with the help of the soldering flange or a self-tapping screw on the board.

BUF 10.16IT/03/180F AG BK BX

Weidmüller Interface GmbH & Co. KG
Klingenbergstraße 26
D-32758 Detmold
Germany

www.weidmueller.com

Datos técnicos

- In accordance with IEC 61984, OMNIMATE-connectors are connectors without breaking capacity (COC). During designated use, connectors are not allowed to be engaged or disengaged when live or under load
- Long term storage of the product with average temperature of 50 °C and maximum humidity 70%, 36 months

Clasificaciones

ETIM 8.0	EC002638	ETIM 9.0	EC002638
ETIM 10.0	EC002638	ECLASS 14.0	27-46-02-02
ECLASS 15.0	27-46-02-02		

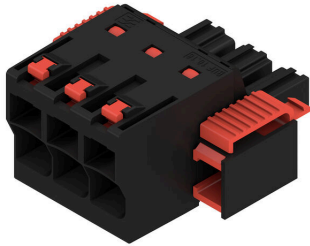
BUF 10.16IT/03/180F AG BK BX

Weidmüller Interface GmbH & Co. KG
 Klingenbergstraße 26
 D-32758 Detmold
 Germany

www.weidmueller.com

Dibujos

Imagen de producto



Dimensional drawing



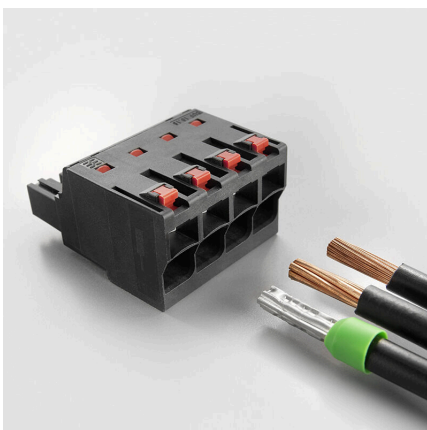
Graph



Graph

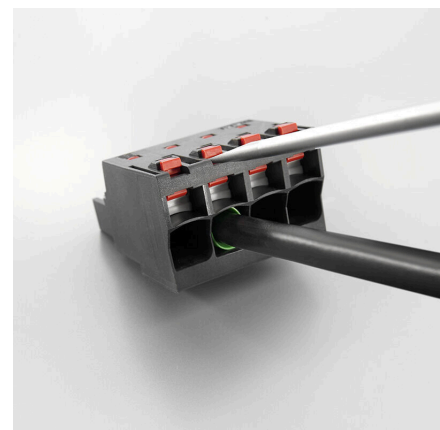


Ventaja del producto



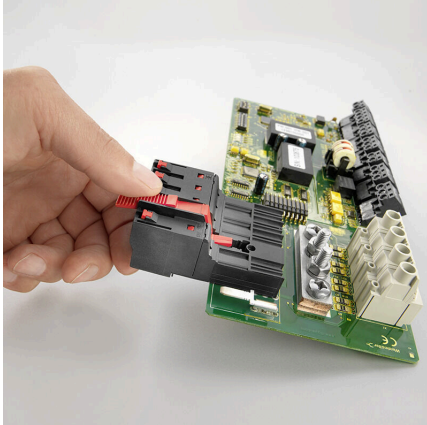
Easy connection of conductors WIRE READY

Ventaja del producto



Quick wiring

Ventaja del producto



Single-handed operation Automatic latching

BUF 10.16IT/03/180F AG BK BX

Weidmüller Interface GmbH & Co. KG
 Klingenbergstraße 26
 D-32758 Detmold
 Germany

www.weidmueller.com

Accesorios

Elementos de codificación



La técnica de conexión enchufable para la electrónica de potencia está optimizada para la moderna técnica de accionamiento, por ejemplo arrancadores motor, convertidores de frecuencia y servovariadores. OMNIMATE Power establece normas gracias a una seguridad mejorada y a soluciones innovadoras como el soporte de apantallado enchufable, los contactos de señal integrados o el manejo con una sola mano.

Las 3 series de productos le ofrecen otras ventajas adicionales:

- Escalabilidad adecuada a cada aplicación: desde la compacta conexión de 4 mm² para 29 A (IEC) o 20 A (UL) hasta la robusta conexión de 16 mm² para 76 A (IEC) o 54 A (UL)
- Aplicación ilimitada de hasta 1000V (IEC) o 600 V (UL)
- Múltiples opciones de fijación optimizadas para cada aplicación

Nuestro servicio:

diseña fácilmente sus conexiones enchufables mediante el configurador de producto.

Datos generales para pedido

Tipo	KO BU/SU10.16HP BK	Versión
Código	1824410000	Conector para placa c.i., Accesorios, Elemento de codificación, negro,
GTIN (EAN)	4032248326716	Número de polos: 1
Cantidad	50 ST	
Tipo	KO BU/SU10.16HP WT	Versión
Código	2592600000	Conector para placa c.i., Accesorios, Elemento de codificación,
GTIN (EAN)	4050118717389	natural, Número de polos: 1
Cantidad	50 ST	

Destornillador de pala plana



Destornillador para tornillos de cabeza ranurada con cuña redonda, SD DIN 5265, ISO 2380/2, accionamiento según DIN 5264, ISO 2380/1, punta de cromo superior, mango blando SoftFinish

Datos generales para pedido

Tipo	SDS 0.8X4.5X125	Versión
Código	9009020000	Destornillador, Destornillador
GTIN (EAN)	4032248266883	
Cantidad	1 ST	

BUF 10.16IT/03/180F AG BK BX

Weidmüller Interface GmbH & Co. KG
 Klingenbergstraße 26
 D-32758 Detmold
 Germany

www.weidmueller.com

Contrapiezas

SU 10.16HP/180F



Conector macho para alta intensidad, de una hilera, para montaje en serie sin pérdida de polos o con sujeción patentada para enclavamiento rápido sin herramientas. La mejor fiabilidad de maniobra y funcionamiento gracias a una cara enchufable que impide errores de conexión, con diversidad de codificación única, sujeción adicional y ayuda de orientación integrada. La longitud del pin de 3,5 mm está optimizada para soldadura por ola, con dirección de montaje de 180° a los pines de soldadura.

Datos generales para pedido

Tipo	SU 10.16HP/03/180F 3.5A...	Versión
Código	1813660000	Conector para placa c.i., Conector macho, Brida de sujeción, Conexión
GTIN (EAN)	4032248297887	por soldadura THT, 10.16 mm, Número de polos: 3, 180°, Longitud del terminal de soldadura (l): 3.5 mm, Plateado, negro, Caja
Cantidad	36 ST	

SU 10.16HP/270F



Conector macho de alto rendimiento, de una hilera, para montaje en serie sin pérdida de polos o con sujeción patentada para enclavamiento rápido sin herramientas. La mejor fiabilidad de maniobra y funcionamiento gracias a una cara enchufable que impide errores de conexión, con diversidad de codificación única y sujeción adicional. La longitud del pin de 3,5 mm está optimizada para soldadura por ola, con dirección de montaje de 270° a los pines de soldadura.

Datos generales para pedido

Tipo	SU 10.16HP/03/270F 3.5A...	Versión
Código	1813740000	Conector para placa c.i., Conector macho, Brida de sujeción, Conexión
GTIN (EAN)	4032248297962	por soldadura THT, 10.16 mm, Número de polos: 3, 270°, Longitud del terminal de soldadura (l): 3.5 mm, Plateado, negro, Caja
Cantidad	36 ST	

SU 10.16HP/90F



Conector macho para alta intensidad, de una hilera, para montaje en serie sin pérdida de polos o con sujeción patentada para enclavamiento rápido sin herramientas. La mejor fiabilidad de maniobra y funcionamiento gracias a una cara enchufable que impide errores de conexión, con diversidad de codificación única y sujeción adicional. La longitud del pin de 3,5 mm está optimizada para soldadura por ola, con dirección de montaje de 90° a los pines de soldadura.

Datos generales para pedido

Tipo	SU 10.16HP/03/90F 3.5AG...	Versión
Código	1813580000	Conector para placa c.i., Conector macho, Brida de sujeción, Conexión
GTIN (EAN)	4032248297795	por soldadura THT, 10.16 mm, Número de polos: 3, 90°, Longitud del terminal de soldadura (l): 3.5 mm, Plateado, negro, Caja
Cantidad	36 ST	