

LUFS 10.00/02/180V 5.0SN BK BX

Weidmüller Interface GmbH & Co. KG

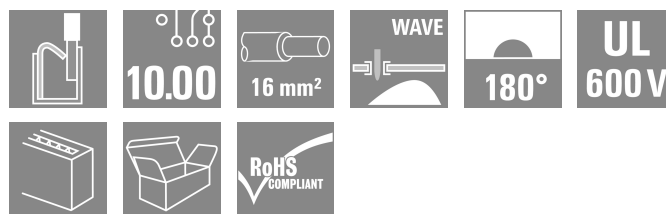
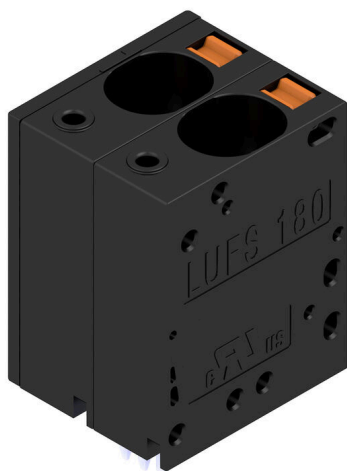
Klingenbergstraße 26

D-32758 Detmold

Germany

www.weidmueller.com

Imagen de producto



Borne para circuito impreso de alto rendimiento, con sistema de conexión PUSH IN para secciones de conductor de hasta 16 mm².

- Conexión rápida sin herramientas gracias a los pulsadores para abrir el punto de contacto o por inserción directa
- Punta de contacto de cierre seguro gracias al "Concepto de seguridad de conexión", el conductor siempre queda embornado de forma segura.
- Toma de prueba integrada para clavija de prueba PS 2.0
- Toma de prueba central para puntas de prueba en la parte superior del borne
- Mayores reservas de deriva gracias a la utilización del material de aislamiento WEMID.
- Dirección de salida del conductor de 180°

Datos generales para pedido

Versión	Bornes para circuito impreso, 10.00 mm, Número de polos: 2, 180°, Longitud del terminal de soldadura (l): 5 mm, estañado, negro, PUSH IN con actuador, Sección de embornado, máx.: 16 mm ² , Caja
Código	2492110000
Tipo	LUFS 10.00/02/180V 5.0SN BK BX
GTIN (EAN)	4050118559842
Cantidad	40 Pieza
Valores característicos del producto	IEC: 1000 V / 101 A / 0.5 - 25 mm ² UL: 600 V / 57 A / AWG 18 - AWG 4
Embalaje	Caja

LUFS 10.00/02/180V 5.0SN BK BX

Weidmüller Interface GmbH & Co. KG
 Klingenbergstraße 26
 D-32758 Detmold
 Germany

www.weidmueller.com

Technical data

Homologaciones

Homologaciones



ROHS	Conformidad
UL File Number Search	Sitio web UL
Núm. de certificación (cURus)	E60693

Dimensiones y pesos

Profundidad	24.7 mm	Profundidad (pulgadas)	0.9724 inch
Altura	36.3 mm	Altura (pulgadas)	1.4291 inch
Altura construcción baja	31.3 mm	Anchura	21.58 mm
Anchura (pulgadas)	0.8496 inch	Peso neto	16.91 g

Conformidad medioambiental del producto

Estado de cumplimiento de la directiva RoHS	Conforme sin exención
REACH SVHC	Sin SVHC por encima del 0,1 % en peso

Parámetros del sistema

Familia del producto	OMNIMATE Power - Serie LU	Técnica de conexión de conductores	PUSH IN con actuador
Montaje sobre placas c.i.	Conexión por soldadura THT	Dirección de salida de conductor	180°
Paso en mm (P)	10.00 mm	Paso en pulgadas (P)	0.394 "
Número de polos disponible por parte del cliente	2	Número de filas de polos	1
Longitud del terminal de soldadura (l)	No	Número de series	1
Diámetro de la perforación (D)	5 mm	Dimensiones del pin de soldadura	d = 1,2 mm, octogonal
Número de terminales de soldadura por polo	1.6 mm	Tolerancia de diámetro de la perforación + 0,1 mm (D)	
Longitud de desaislado	2	Punta de destornillador	0,8 x 4,0
L1 en pulgadas	18 mm	L1 en mm	10.00 mm
Protección contra contacto según DIN VDE 57106	0.394 "	Protección contra contacto según DIN VDE 0470	IP 20 insertado / IP 10 no insertado
	protección de dedos	Tipo de protección	IP20

Datos del material

Materiales aislantes	Wemid (PA)	Color	negro
Carta de colores (similar)	RAL 9011	Grupo de materiales aislantes	I
Índice de resistencia al encaminamiento eléctrico (CTI)	≥ 600	Moisture Level (MSL)	
Grado inflamabilidad según UL 94	V-0	Material del contacto	E-Cu
Material de contacto	Aleación de Cu	Superficie de contacto	estañado
Estructura de capas de la conexión por soldadura	4...10 µm Sn matt	Temperatura de almacenamiento, min.	-40 °C
Temperatura de almacenamiento, max.	70 °C	Temperatura de servicio, min.	-40 °C
Temperatura de servicio, max.	120 °C		

Conductores aptos para conexión

Sección de embornado, mín.	0.5 mm²
----------------------------	---------

LUFS 10.00/02/180V 5.0SN BK BX
Weidmüller Interface GmbH & Co. KG

Klingenbergstraße 26

D-32758 Detmold

Germany

www.weidmueller.com
Technical data

Sección de embornado, máx.	16 mm²				
Sección de conexión del conductor AWG, mín.	AWG 18				
Sección de conexión del conductor AWG, máx.	AWG 4				
Rígido, mín. H05(07) V-U	0.5 mm²				
Rígido, máx. H05(07) V-U	16 mm²				
Semirrígido, mín H07V-R	6 mm²				
semirrígido, máx. H07V-R	25 mm²				
Flexible, mín. H05(07) V-K	0.5 mm²				
Flexible, máx. H05(07) V-K	25 mm²				
con term. tub. con aislamiento DIN 46 228/4,mín.	0.5 mm²				
con term. tub. con aislamiento DIN 46 228/4,máx	16 mm²				
con terminal tubular, DIN 46228 pt 1, mín.	0.5 mm²				
con terminal tubular según DIN 46 228/1, máx.	16 mm²				
Calibre macho de conformidad con la norma EN 60999 a x b; ø	5,4 mm x 5,1 mm; 5,3 mm				
Conductor embornable	Sección de conexión del conductor	Tipo	conductor fino		
		nominal	2.5 mm²		
	Terminal tubular	Longitud de desaislado	nominal	20 mm	
		Terminal tubular recomendado	H2,5/25D BL		
		Longitud de desaislado	nominal	18 mm	
		Terminal tubular recomendado	H2,5/18		
	Sección de conexión del conductor	Tipo	conductor fino		
		nominal	4 mm²		
	Terminal tubular	Longitud de desaislado	nominal	20 mm	
		Terminal tubular recomendado	H4,0/26D GR		
		Longitud de desaislado	nominal	18 mm	
		Terminal tubular recomendado	H4,0/18		
	Sección de conexión del conductor	Tipo	conductor fino		
		nominal	6 mm²		
	Terminal tubular	Longitud de desaislado	nominal	20 mm	
		Terminal tubular recomendado	H6,0/26 SW		
		Longitud de desaislado	nominal	18 mm	
		Terminal tubular recomendado	H6,0/18		
	Sección de conexión del conductor	Tipo	conductor fino		
		nominal	10 mm²		
	Terminal tubular	Longitud de desaislado	nominal	21 mm	
		Terminal tubular recomendado	H10,0/28 EB		
		Longitud de desaislado	nominal	18 mm	
		Terminal tubular recomendado	H10,0/18		
	Sección de conexión del conductor	Tipo	conductor fino		
		nominal	16 mm²		
	Terminal tubular	Longitud de desaislado	nominal	21 mm	
		Terminal tubular recomendado	H16,0/28 GN		
		Longitud de desaislado	nominal	18 mm	
		Terminal tubular recomendado	H16,0/18		

LUFS 10.00/02/180V 5.0SN BK BX

Weidmüller Interface GmbH & Co. KG
Klingenbergstraße 26
D-32758 Detmold
Germany

www.weidmueller.com

Technical data

	Sección de conexión del conductor	Tipo	conductor fino
		nominal	1.5 mm ²
	Terminal tubular	Longitud de desaislado	nominal 20 mm
		Terminal tubular recomendado	H1.5/24 R
		Longitud de desaislado	nominal 18 mm
		Terminal tubular recomendado	H1.5/18

Texto de referencia La longitud de los terminales tubulares se debe elegir en función del producto y de la tensión nominal. El diámetro exterior de la abrazadera de plástico no debe ser superior al paso (P)

Datos nominales conformes a IEC

testado según la norma	IEC 60947-7-4	Corriente nominal, número de polos mín. 101 A (Tu=20 °C)
Corriente nominal, número de polos máx. (Tu=20 °C)	85.8 A	Corriente nominal, número de polos mín. 101 A (Tu=40 °C)
Corriente nominal, número de polos máx. (Tu=40 °C)	76 A	Tensión nominal con categoría de sobretensión/grado de polución II/2
Tensión nominal con categoría de sobretensión/grado de polución III/2	1000 V	Tensión nominal con categoría de sobretensión/grado de polución III/3
Tensión nominal con categoría de sobretensión/grado de polución II/2	6 kV	Tensión nominal con categoría de sobretensión/grado de polución III/2
Sobretensión de choque nominal con categoría de sobretensión/grado de polución III/3	8 kV	

Datos nominales según CSA

Tensión nominal (Use Group B / CSA)	600 V	Tensión nominal (Use Group C / CSA)	600 V
Tensión nominal (Use group D / CSA)	600 V	Intensidad nominal (Use Group B / CSA)	57 A
Intensidad nominal (Use Group C / CSA)	57 A	Intensidad nominal (Use Group D / CSA)	5 A
Sección de conexión del conductor AWG, mín.	AWG 18	Sección de conexión del conductor AWG, máx.	AWG 4

Datos nominales según UL 1059

Instituto (cURus)	CURUS	Núm. de certificación (cURus)	E60693
Tensión nominal (Use Group B / UL 1059)	600 V	Tensión nominal (Use Group C / UL 1059)	600 V
Tensión nominal (Use Group D / UL 1059)	600 V	Tensión nominal (Use Group F / UL 1059)	1000 V
Intensidad nominal (Use Group B / UL 1059)	57 A	Intensidad nominal (Use Group C / UL 1059)	57 A
Intensidad nominal (Use Group D / UL 1059)	5 A	Intensidad nominal (Use group F / UL 1059) (Híbrido)	57 A
Sección de conexión del conductor AWG, mín.	AWG 18	Sección de conexión del conductor AWG, máx.	AWG 4
Referencia para valores de homologación	Las especificaciones son valores máximos; para más información, ver certificado de homologación.		

Embalaje

Embalaje	Caja	Longitud de VPE	233.00 mm
Anchura VPE	132.00 mm	Altura de VPE	47.00 mm

LUFS 10.00/02/180V 5.0SN BK BX

Weidmüller Interface GmbH & Co. KG
 Klingenbergstraße 26
 D-32758 Detmold
 Germany

www.weidmueller.com

Technical data

Pruebas tipo

Prueba: durabilidad de los marcajes	Estándar	IEC 60947-1, sección 8.2.4.5.1 / 06.07, IEC 60512-1-1:2002-02	
	Prueba	marca de origen, identificación de tipo, paso, durabilidad, Longitud de desaislado	
	Evaluación	disponible	
Prueba: sección ajustable	Estándar	IEC 60999-1, secciones 7 y 9.1 / 11.99, IEC 60947-1, sección 8.2.4.5.1 / 03.11	
	Tipo de conductor	Tipo de conductor y sección de conductor	rígido de 0,5 mm ²
		Tipo de conductor y sección de conductor	semirrígido de 0,5 mm ²
		Tipo de conductor y sección de conductor	rígido de 16 mm ²
		Tipo de conductor y sección de conductor	semirrígido de 16 mm ²
		Tipo de conductor y sección de conductor	H07V-U16
		Tipo de conductor y sección de conductor	H07V-U6
		Tipo de conductor y sección de conductor	H07V-K16
		Tipo de conductor y sección de conductor	AWG 4
	Evaluación	superado	
Prueba de daños y liberación accidental de conductores	Estándar	IEC 60999-1, sección 9.4 / 11.99	
	Requerimiento	0,3 kg	
	Tipo de conductor	Tipo de conductor y sección de conductor	AWG 20/1
		Tipo de conductor y sección de conductor	AWG 20/19
		Tipo de conductor y sección de conductor	H05V-U0.5
		Tipo de conductor y sección de conductor	H05V-K0.5
	Evaluación	superado	
	Requerimiento	2,9 kg	
	Tipo de conductor	Tipo de conductor y sección de conductor	H07V-U16
		Tipo de conductor y sección de conductor	H07V-K16
	Evaluación	superado	
	Requerimiento	4,5 kg	
	Tipo de conductor	Tipo de conductor y sección de conductor	AWG 4/7
		Tipo de conductor y sección de conductor	AWG 4/19
	Evaluación	superado	
Prueba de extracción	Estándar	IEC 60999-1, sección 9.5 / 11.99	
	Requerimiento	≥20 N	
	Tipo de conductor	Tipo de conductor y sección de conductor	AWG 20/1
		Tipo de conductor y sección de conductor	AWG 20/19
		Tipo de conductor y sección de conductor	H05V-U0.5
		Tipo de conductor y sección de conductor	H05V-K0.5
	Evaluación	superado	
	Requerimiento	≥100 N	

LUFS 10.00/02/180V 5.0SN BK BX

Weidmüller Interface GmbH & Co. KG

Klingenbergstraße 26

D-32758 Detmold

Germany

www.weidmueller.com

Technical data

Tipo de conductor	Tipo de conductor y sección de conductor	H07V-U16
	Tipo de conductor y sección de conductor	H07V-K16
Evaluación	superado	
Requerimiento	≥ 135 N	
Tipo de conductor	Tipo de conductor y sección de conductor	AWG 4/7
	Tipo de conductor y sección de conductor	AWG 4/19
Evaluación	superado	

Indicación importante

Conformidad con IPC	Conformidad: Los productos se diseñan, fabrican y entregan de conformidad con los estándares y normas reconocidas internacionalmente, y cumplen con las características especificadas en la hoja técnica o, según el producto, con las características decorativas de conformidad con la norma IPC-A-610 "Clase 2". Cualquier demanda sobre los productos se puede evaluar bajo solicitud.
Notas	<ul style="list-style-type: none"> • Additional variants on request • Rated current related to rated cross-section & min. No. of poles. • Wire end ferrule without plastic collar to DIN 46228/1 • Wire end ferrule with plastic collar to DIN 46228/4 • P on drawing = pitch • Rated data refer only to the component itself. Clearance and creepage distances to other components are to be designed in accordance with the relevant application standards. • The test point can only be used as potential-pickup point. • The single-position PCB terminal block can be used for voltages up to 1500 V (DC) and 1000 V (AC). The relevant device standard and the appropriate required clearances and creepage distances should be observed in the application • Long term storage of the product with average temperature of 50 °C and maximum humidity 70%, 36 months

Clasificaciones

ETIM 8.0	EC002643	ETIM 9.0	EC002643
ETIM 10.0	EC002643	ECLASS 14.0	27-46-01-01
ECLASS 15.0	27-46-01-01		

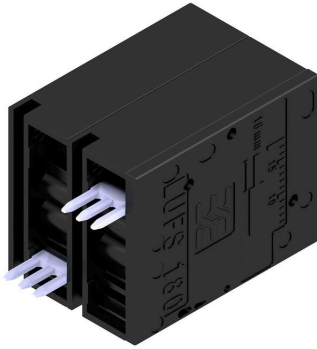
LUFS 10.00/02/180V 5.0SN BK BX

Weidmüller Interface GmbH & Co. KG
Klingenbergstraße 26
D-32758 Detmold
Germany

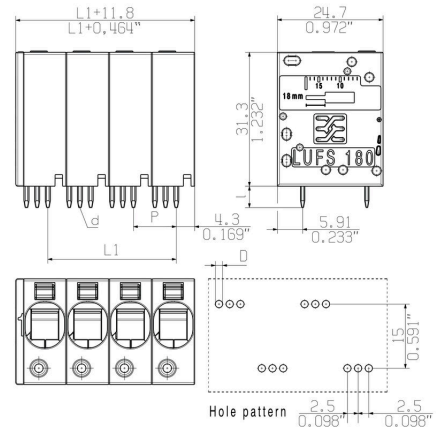
www.weidmueller.com

Drawings

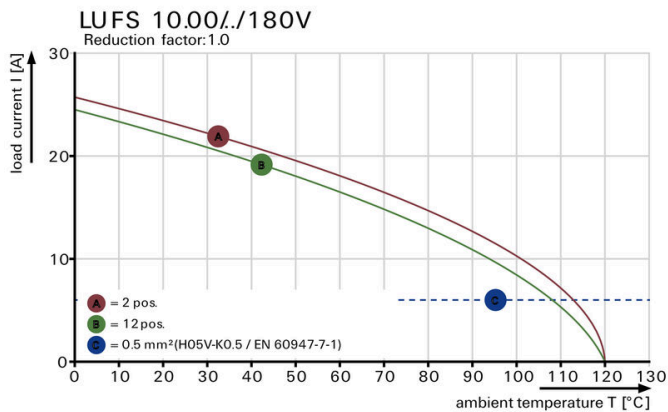
Imagen de producto



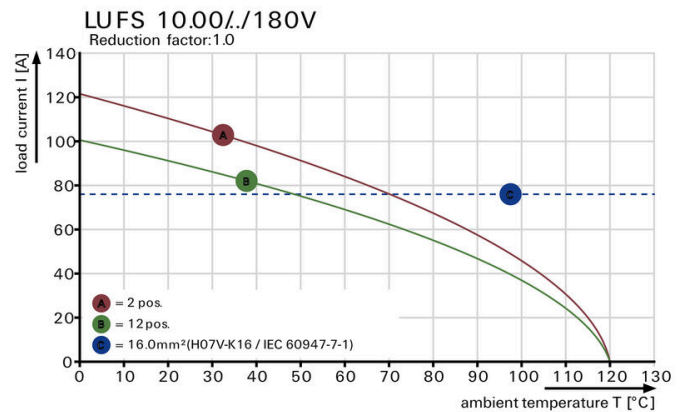
Dimensional drawing



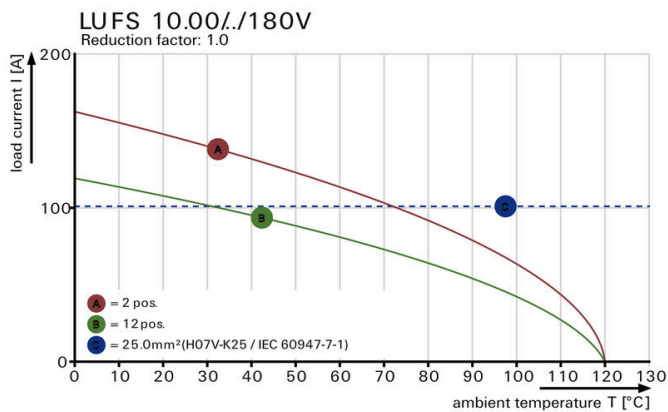
Curva de deriva



Curva de deriva



Curva de deriva



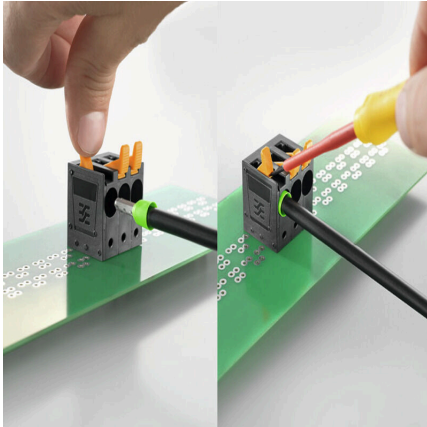
Ventaja del producto



Power up to UL 600 V offset solder pins

Drawings

Ventaja del producto



Simple actuation of the contact point

LUFS 10.00/02/180V 5.0SN BK BX

Weidmüller Interface GmbH & Co. KG
Klingenbergstraße 26
D-32758 Detmold
Germany

www.weidmueller.com

Accessories

Destornillador de pala plana



Destornillador para tornillos de cabeza ranurada, SDI DIN 7437, ISO 2380/2, accionamiento según DIN 5264, ISO 2380/1, mango blando SoftFinish

Datos generales para pedido

Tipo	SDIS 0.8X4.0X100	Versión
Código	9008400000	Destornillador, Destornillador
GTIN (EAN)	4032248056361	
Cantidad	1 ST	
Tipo	SDS 0.8X4.0X100	Versión
Código	9008340000	Destornillador, Destornillador
GTIN (EAN)	4032248056293	
Cantidad	1 ST	

Accesorios adicionales



Ninguna tarea es demasiado pequeña para una solución óptima.

Las conexiones son solo una parte del proceso general. Los pequeños detalles son a menudo la clave para la solución perfecta en aplicaciones donde los potenciales se prueban, agrupan o incluso se aíslan.

Un sistema no es realmente un sistema si no cuenta con ciertos pequeños detalles indispensables:

- Las clavijas de prueba sirven para acceder con seguridad a los conectores de prueba.

Control durante el propio proceso y adecuación a las distintas aplicaciones previstas.

Datos generales para pedido

Tipo	PS 2.0 MC	Versión
Código	0310000000	Conector para placa c.i., Accesorios, Clavija de prueba, rojo, Número
GTIN (EAN)	4008190000059	de polos: 1
Cantidad	20 ST	