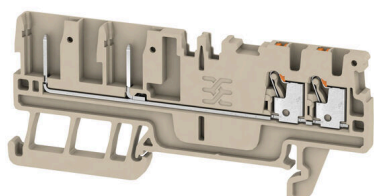


## APGTB 1.5 FT 4C/2

**Weidmüller Interface GmbH & Co. KG**  
Klingenbergstraße 26  
D-32758 Detmold  
Germany

www.weidmueller.com

### Imagen de producto



Algunas aplicaciones necesitan una solución enchufable y modular para ser más flexibles o para facilitar la instalación. Cuando es necesario prefabricar o reemplazar unidades funcionales completas, se requieren sistemas de conexión modulares y flexibles. Nuestros bornes enchufables y flexibles se pueden montar rápidamente y se prueban completamente en fábrica.

### Datos generales para pedido

|            |  |
|------------|--|
| Versión    | Borne enchufable, PUSH IN, 1.5 mm <sup>2</sup> , 500 V, 17.5 A, Beige oscuro |
| Código     | <a href="#">2482200000</a>   |
| Tipo       | APGTB 1.5 FT 4C/2  |
| GTIN (EAN) | 4050118494266  |
| Cantidad   | 50 Pieza   |

### Datos técnicos

#### Homologaciones

Homologaciones



|                               |                              |
|-------------------------------|------------------------------|
| ROHS                          | Conformidad                  |
| UL File Number Search         | <a href="#">Sitio web UL</a> |
| Núm. de certificación (cURus) | E60693                       |

#### Dimensiones y pesos

|                              |             |                        |             |
|------------------------------|-------------|------------------------|-------------|
| Profundidad                  | 33.5 mm     | Profundidad (pulgadas) | 1.3189 inch |
| Profundidad incl. carril DIN | 34.5 mm     | Altura                 | 80 mm       |
| Altura (pulgadas)            | 3.1496 inch | Anchura                | 3.5 mm      |
| Anchura (pulgadas)           | 0.1378 inch | Peso neto              | 6.08 g      |

#### Temperaturas

|   |                |   |               |
|---|----------------|---|---------------|
| Temperatura de almacenamiento           | -25 °C...55 °C | Temperatura ambiente                    | -5 °C...40 °C |
| Temperatura permanente de trabajo, min. | -60 °C         | Temperatura permanente de trabajo, max. | 130 °C        |

#### Conformidad medioambiental del producto

|   |                                       |
|---|---------------------------------------|
| Estado de cumplimiento de la directiva RoHS | Conforme sin exención                 |
| REACH SVHC                                  | Sin SVHC por encima del 0,1 % en peso |

#### Datos nominales IECEx/ATEX

|                                   |                     |                                    |                     |
|-----------------------------------|---------------------|------------------------------------|---------------------|
| Núm. de certificación (ATEX)      | TUEV16ATEX7940U     | Núm. de certificación (IECEx)      | IECExTUR16.0046U    |
| Tensión máx. (ATEX)               | 500 V               | Corriente (ATEX)                   | 10.5 A              |
| Sección máx. del conductor (ATEX) | 1.5 mm <sup>2</sup> | Tensión máx. (IECEx)               | 500 V               |
| Corriente (IECEx)                 | 10.5 A              | Sección máx. del conductor (IECEx) | 1.5 mm <sup>2</sup> |
| Caracterización EN 60079-7        | Ex ec II C Gc       | Etiqueta Ex 2014/34/UE             | II 3 G D            |

#### Conductor embornable (conexión adicional)

|                                      |            |
|--------------------------------------|------------|
| Tipo de conexión, conexión adicional | enchufable |
|--------------------------------------|------------|

#### Conductor embornable (conexión nominal)

|   |                      |  |                     |
|---|----------------------|--|---------------------|
| Calibre según 60 947-1                      | A1                   | Sección de conexión del conductor AWG, máx.                                | AWG 14              |
| Dirección de conexión                       | arriba               | Longitud de desaislado   | 8 mm                |
| Tipo de conexión 2                          | Conexión enchufable  | Tipo de conexión   | PUSH IN             |
| Número de conexiones                        | 4                    | Sección de embornado, máx.   | 1.5 mm <sup>2</sup> |
| Sección de embornado, mín.                  | 0.14 mm <sup>2</sup> | Dimens. caña destornillador  | 0,4 x 2,0 mm        |
| Sección de conexión del conductor AWG, min. | AWG 26               | Sección del conductor, flexible con terminales tubulares DIN 46228/4, máx. | 1 mm <sup>2</sup>   |

## APGTB 1.5 FT 4C/2

**Weidmüller Interface GmbH & Co. KG**

Klingenbergstraße 26  
D-32758 Detmold  
Germany

www.weidmueller.com

## Datos técnicos

Sección del conductor, flexible con terminales tubulares DIN 46228/4, mín. 0.14 mm<sup>2</sup>

Sección del conductor, flexible con terminales tubulares DIN 46228/1, mín. 0.14 mm<sup>2</sup>

Sección de conexión del conductor, flexible, mín. 0.14 mm<sup>2</sup>

Sección del conductor, semirrígido, mín. 0.14 mm<sup>2</sup>

Sección transversal de conductor, núcleo rígido, mín. 0.14 mm<sup>2</sup>

Sección del conductor, flexible con terminales tubulares DIN 46228/1, máx. 1.5 mm<sup>2</sup>

Sección de conexión del conductor, flexible, máx. 1.5 mm<sup>2</sup>

Sección del conductor, semirrígido, máx. 1.5 mm<sup>2</sup>

Sección transversal de conductor, núcleo rígido, máx. 1.5 mm<sup>2</sup>

## Datos del material

|                                    |         |                                  |              |
|------------------------------------|---------|----------------------------------|--------------|
| Material básico                    | Wemid   | Color                            | Beige oscuro |
| Color componentes de accionamiento | naranja | Grado inflamabilidad según UL 94 | V-0          |

## Datos nominales

|                                |                     |  |        |
|--------------------------------|---------------------|--|--------|
| Sección nominal                | 1.5 mm <sup>2</sup> | Tensión nominal                                  | 500 V  |
| Tensión nominal DC             | 500 V               | Corriente nominal                                | 17.5 A |
| Corriente en conductor máximo  | 17.5 A              | Resistencia de paso según IEC 60947-7-1.83 mΩ x  |        |
| Sobretensión de choque nominal | 6 kV                | Pérdida de potencia según la norma IEC 60947-7-x | 0.56 W |
| Categoría de sobretensión      | III                 | Grado de polución                                | 3      |

## Datos nominales según CSA

|                                  |        |                             |                 |
|----------------------------------|--------|-----------------------------|-----------------|
| Sección máx. del conductor (CSA) | 14 AWG | Tensión Gr C (CSA)          | 300 V           |
| Corriente Gr C (CSA)             | 13 A   | Núm. de certificación (CSA) | 200039-70089609 |
| Tensión Gr B (CSA)               | 300 V  | Corriente Gr B (CSA)        | 13 A            |
| Tensión Gr D (CSA)               | 600 V  | Corriente Gr D (CSA)        | 5 A             |
| Sección mín. del conductor (CSA) | 26 AWG |                             |                 |

## Datos nominales según UL

|  |        |  |        |
|--|--------|--|--------|
| Sección del conductor Cableado de fábrica máx. (cURus) | 14 AWG | Tensión Gr B (cURus)                                   | 300 V  |
| Tensión Gr D (cURus)                                   | 600 V  | Núm. de certificación (cURus)                          | E60693 |
| Sección del conductor Cableado de campo mín. (cURus)   | 26 AWG | Sección del conductor Cableado de fábrica mín. (cURus) | 26 AWG |
| Corriente Gr B (cURus)                                 | 13 A   | Tensión Gr C (cURus)                                   | 300 V  |
| Corriente Gr C (cURus)                                 | 13 A   | Corriente Gr D (cURus)                                 | 5 A    |
| Sección del conductor Cableado de campo máx. (cURus)   | 14 AWG |  |        |

## Generalidades

|   |        |                       |        |
|---|--------|-----------------------|--------|
| Sección de conexión del conductor AWG, máx. | AWG 14 | Indicación de montaje | Carril |
| Sección de conexión del conductor AWG, mín. | AWG 26 | Carril de montaje     | TS 35  |

## Otros datos técnicos

|                        |        |                                |           |
|------------------------|--------|--------------------------------|-----------|
| con espiga de sujeción | No     | Lados abiertos                 | derecha   |
| enclavable             | No     | Tipo de fijación               | enclavado |
| Indicación de montaje  | Carril | Versión a prueba de explosivos | No        |
| Tipo de montaje        | TS 35  |                                |           |

## APGTB 1.5 FT 4C/2

**Weidmüller Interface GmbH & Co. KG**  
Klingenbergstraße 26  
D-32758 Detmold  
Germany

[www.weidmueller.com](http://www.weidmueller.com)

## Datos técnicos

### Valores característicos del sistema

|                                |    |  |       |
|--------------------------------|----|--|-------|
| Tapa final obligatoria         | Sí | Número de potenciales                  | 1     |
| Número de pisos                | 1  | Número de puntos de embornado por piso | 4     |
| Número de potenciales por piso | 1  | Pisos internos puenteados              | No    |
| Conexión PE                    | No | Carril de montaje                      | TS 35 |
| Función N                      | No | Función PE                             | No    |
| Función PEN                    | No |  |       |

### Clasificaciones

|             |             |             |             |
|-------------|-------------|-------------|-------------|
| ETIM 8.0    | EC000897    | ETIM 9.0    | EC000897    |
| ETIM 10.0   | EC000897    | ECLASS 14.0 | 27-25-01-17 |
| ECLASS 15.0 | 27-25-01-17 |             |             |

**Dibujos**



## APGTB 1.5 FT 4C/2

**Weidmüller Interface GmbH & Co. KG**  
 Klingenbergstraße 26  
 D-32758 Detmold  
 Germany

www.weidmueller.com

## Accesorios

### Conector macho



Los conectores macho para nuestro sistema de WeiCoS están disponibles para todos los sistemas de conexión diferentes. La gama de productos incluye conectores premontados de 1 a 10 polos y la posibilidad de un montaje individual. Esto garantiza la máxima flexibilidad para cada aplicación. Los accesorios personalizados aumentan la seguridad y la protección contra las influencias ambientales.

### Datos generales para pedido

|            |                            |  |
|------------|----------------------------|--|
| Tipo       | APG 1.5 L                  | Versión  |
| Código     | <a href="#">2482250000</a> | Conector macho, 1.5 mm <sup>2</sup> , 500 V, 17.5 A, Número de polos: 1, Beige |
| GTIN (EAN) | 4050118494280              | oscuro   |
| Cantidad   | 50 ST                      |  |
| Tipo       | APG 1.5 L BL               | Versión  |
| Código     | <a href="#">2482260000</a> | Conector macho, 1.5 mm <sup>2</sup> , 500 V, 17.5 A, Número de polos: 1, azul  |
| GTIN (EAN) | 4050118494297              |  |
| Cantidad   | 50 ST                      |  |
| Tipo       | APG 1.5 L GN               | Versión  |
| Código     | <a href="#">2482270000</a> | Conector macho, 1.5 mm <sup>2</sup> , 500 V, 17.5 A, Número de polos: 1, verde |
| GTIN (EAN) | 4050118494303              |  |
| Cantidad   | 50 ST                      |  |
| Tipo       | APG 1.5 MI                 | Versión  |
| Código     | <a href="#">2482280000</a> | Conector macho, 1.5 mm <sup>2</sup> , 500 V, 17.5 A, Número de polos: 1, Beige |
| GTIN (EAN) | 4050118494310              | oscuro   |
| Cantidad   | 50 ST                      |  |
| Tipo       | APG 1.5 MI BL              | Versión  |
| Código     | <a href="#">2482290000</a> | Conector macho, 1.5 mm <sup>2</sup> , 500 V, 17.5 A, Número de polos: 1, azul  |
| GTIN (EAN) | 4050118494327              |  |
| Cantidad   | 50 ST                      |  |
| Tipo       | APG 1.5 MI GN              | Versión  |
| Código     | <a href="#">2482300000</a> | Conector macho, 1.5 mm <sup>2</sup> , 500 V, 17.5 A, Número de polos: 1, verde |
| GTIN (EAN) | 4050118494365              |  |
| Cantidad   | 50 ST                      |  |
| Tipo       | APG 1.5 R                  | Versión  |
| Código     | <a href="#">2482310000</a> | Conector macho, 1.5 mm <sup>2</sup> , 500 V, 17.5 A, Número de polos: 1, Beige |
| GTIN (EAN) | 4050118494372              | oscuro   |
| Cantidad   | 50 ST                      |  |
| Tipo       | APG 1.5 R BL               | Versión  |
| Código     | <a href="#">2482320000</a> | Conector macho, 1.5 mm <sup>2</sup> , 500 V, 17.5 A, Número de polos: 1, azul  |
| GTIN (EAN) | 4050118494389              |  |
| Cantidad   | 50 ST                      |  |
| Tipo       | APG 1.5 R GN               | Versión  |
| Código     | <a href="#">2482330000</a> | Conector macho, 1.5 mm <sup>2</sup> , 500 V, 17.5 A, Número de polos: 1, verde |
| GTIN (EAN) | 4050118494396              |  |
| Cantidad   | 50 ST                      |  |
| Tipo       | APG 1.5/1                  | Versión  |
| Código     | <a href="#">2482340000</a> | Conector macho, 1.5 mm <sup>2</sup> , 500 V, 17.5 A, Número de polos: 1, Beige |
| GTIN (EAN) | 4050118494402              | oscuro   |
| Cantidad   | 50 ST                      |  |

## APGTB 1.5 FT 4C/2

**Weidmüller Interface GmbH & Co. KG**  
 Klingenbergstraße 26  
 D-32758 Detmold  
 Germany

www.weidmueller.com

### Accesorios

|            |                            |  |
|------------|----------------------------|--|
| Tipo       | APG 1.5/10                 | Versión  |
| Código     | <a href="#">2482430000</a> | Conector macho, 1.5 mm <sup>2</sup> , 500 V, 17.5 A, Número de polos: 10,      |
| GTIN (EAN) | 4050118494495              | Beige oscuro   |
| Cantidad   | 20 ST                      |  |
| Tipo       | APG 1.5/2                  | Versión  |
| Código     | <a href="#">2482350000</a> | Conector macho, 1.5 mm <sup>2</sup> , 500 V, 17.5 A, Número de polos: 2, Beige |
| GTIN (EAN) | 4050118494419              | oscuro   |
| Cantidad   | 25 ST                      |  |
| Tipo       | APG 1.5/3                  | Versión  |
| Código     | <a href="#">2482360000</a> | Conector macho, 1.5 mm <sup>2</sup> , 500 V, 17.5 A, Número de polos: 3, Beige |
| GTIN (EAN) | 4050118494426              | oscuro   |
| Cantidad   | 25 ST                      |  |
| Tipo       | APG 1.5/4                  | Versión  |
| Código     | <a href="#">2482370000</a> | Conector macho, 1.5 mm <sup>2</sup> , 500 V, 17.5 A, Número de polos: 4, Beige |
| GTIN (EAN) | 4050118494433              | oscuro   |
| Cantidad   | 25 ST                      |  |
| Tipo       | APG 1.5/5                  | Versión  |
| Código     | <a href="#">2482380000</a> | Conector macho, 1.5 mm <sup>2</sup> , 500 V, 17.5 A, Número de polos: 5, Beige |
| GTIN (EAN) | 4050118494440              | oscuro   |
| Cantidad   | 25 ST                      |  |
| Tipo       | APG 1.5/6                  | Versión  |
| Código     | <a href="#">2482390000</a> | Conector macho, 1.5 mm <sup>2</sup> , 500 V, 17.5 A, Número de polos: 6, Beige |
| GTIN (EAN) | 4050118494457              | oscuro   |
| Cantidad   | 25 ST                      |  |
| Tipo       | APG 1.5/7                  | Versión  |
| Código     | <a href="#">2482400000</a> | Conector macho, 1.5 mm <sup>2</sup> , 500 V, 17.5 A, Número de polos: 7, Beige |
| GTIN (EAN) | 4050118494464              | oscuro   |
| Cantidad   | 25 ST                      |  |
| Tipo       | APG 1.5/8                  | Versión  |
| Código     | <a href="#">2482410000</a> | Conector macho, 1.5 mm <sup>2</sup> , 500 V, 17.5 A, Número de polos: 8, Beige |
| GTIN (EAN) | 4050118494471              | oscuro   |
| Cantidad   | 20 ST                      |  |
| Tipo       | APG 1.5/9                  | Versión  |
| Código     | <a href="#">2482420000</a> | Conector macho, 1.5 mm <sup>2</sup> , 500 V, 17.5 A, Número de polos: 9, Beige |
| GTIN (EAN) | 4050118494488              | oscuro   |
| Cantidad   | 20 ST                      |  |

### Ángulo final



Para garantizar un asiento seguro y duradero sobre el carril y para evitar el deslizamiento, Weidmüller dispone de los ángulos de fijación. Se dispone de diseños con o sin tornillo. Existe la posibilidad de colocar sobre el ángulo de fijación señalizadores, incluso señalizadores de conjunto y la posibilidad de alojar una conector de prueba.

## APGTB 1.5 FT 4C/2

**Weidmüller Interface GmbH & Co. KG**  
 Klingenbergstraße 26  
 D-32758 Detmold  
 Germany

www.weidmueller.com

## Accesorios

### Datos generales para pedido

|            |                            |                                     |
|------------|----------------------------|-------------------------------------|
| Tipo       | AEB 35 SC/1                | Versión                             |
| Código     | <a href="#">1991920000</a> | Serie A, Ángulo de fijación lateral |
| GTIN (EAN) | 4050118376722              |                                     |
| Cantidad   | 50 ST                      |                                     |
| Tipo       | AEB 35 SC/1 BK             | Versión                             |
| Código     | <a href="#">2475310000</a> | Serie A, Ángulo de fijación lateral |
| GTIN (EAN) | 4050118487114              |                                     |
| Cantidad   | 50 ST                      |                                     |

### Conexiones transversales



La distribución o multiplicación de un potencial a bornes contiguos se realiza a través de una conexión transversal. El esfuerzo adicional de cableado se puede evitar fácilmente. Incluso si los polos se rompen, la fiabilidad de contacto en los bornes sigue garantizada. Nuestro portafolio ofrece sistemas de conexión transversal enchufables y atornillables para bornes modulares.

### Datos generales para pedido

|            |                            |  |
|------------|----------------------------|--|
| Tipo       | ZQV 1.5N/10                | Versión  |
| Código     | <a href="#">1985580000</a> | Conexión transversal (borne), insertado, naranja, 17.5 A, Número de polos: 10, Paso en mm (P): 3.50, Aislado: Sí, Anchura: 33.5 mm |
| GTIN (EAN) | 4050118370416              |  |
| Cantidad   | 20 ST                      |  |
| Tipo       | ZQV 1.5N/10 BL             | Versión  |
| Código     | <a href="#">1985680000</a> | Conexión transversal (borne), insertado, azul, 17.5 A, Número de polos: 10, Paso en mm (P): 3.50, Aislado: Sí, Anchura: 33.5 mm    |
| GTIN (EAN) | 4050118370539              |  |
| Cantidad   | 20 ST                      |  |
| Tipo       | ZQV 1.5N/10 RD             | Versión  |
| Código     | <a href="#">1985800000</a> | Conexión transversal (borne), insertado, rojo, 17.5 A, Número de polos: 10, Paso en mm (P): 3.50, Aislado: Sí, Anchura: 33.5 mm    |
| GTIN (EAN) | 4050118370393              |  |
| Cantidad   | 20 ST                      |  |
| Tipo       | ZQV 1.5N/2                 | Versión  |
| Código     | <a href="#">1985410000</a> | Conexión transversal (borne), insertado, naranja, 17.5 A, Número de polos: 2, Paso en mm (P): 3.50, Aislado: Sí, Anchura: 5.5 mm   |
| GTIN (EAN) | 4050118369861              |  |
| Cantidad   | 60 ST                      |  |
| Tipo       | ZQV 1.5N/2 BL              | Versión  |
| Código     | <a href="#">1985530000</a> | Conexión transversal (borne), insertado, azul, 17.5 A, Número de polos: 2, Paso en mm (P): 3.50, Aislado: Sí, Anchura: 5.5 mm      |
| GTIN (EAN) | 4050118370423              |  |
| Cantidad   | 60 ST                      |  |
| Tipo       | ZQV 1.5N/2 RD              | Versión  |
| Código     | <a href="#">1985650000</a> | Conexión transversal (borne), insertado, rojo, 17.5 A, Número de polos: 2, Paso en mm (P): 3.50, Aislado: Sí, Anchura: 5.5 mm      |
| GTIN (EAN) | 4050118370324              |  |
| Cantidad   | 60 ST                      |  |
| Tipo       | ZQV 1.5N/20                | Versión  |
| Código     | <a href="#">1985600000</a> | Conexión transversal (borne), insertado, naranja, 17.5 A, Número de polos: 20, Paso en mm (P): 3.50, Aislado: Sí, Anchura: 70 mm   |
| GTIN (EAN) | 4050118370225              |  |
| Cantidad   | 20 ST                      |  |

### Accesorios

|            |                            |   |
|------------|----------------------------|---|
| Tipo       | ZQV 1.5N/20 BL             | Versión   |
| Código     | <a href="#">1985700000</a> | Conexión transversal (borne), insertado, azul, 17.5 A, Número de    |
| GTIN (EAN) | 4050118370331              | polos: 20, Paso en mm (P): 3.50, Aislado: Sí, Anchura: 70 mm        |
| Cantidad   | 20 ST                      |   |
| Tipo       | ZQV 1.5N/20 RD             | Versión   |
| Código     | <a href="#">1985810000</a> | Conexión transversal (borne), insertado, rojo, 17.5 A, Número de    |
| GTIN (EAN) | 4050118370355              | polos: 20, Paso en mm (P): 3.50, Aislado: Sí, Anchura: 70 mm        |
| Cantidad   | 20 ST                      |   |
| Tipo       | ZQV 1.5N/3                 | Versión   |
| Código     | <a href="#">1985480000</a> | Conexión transversal (borne), insertado, naranja, 17.5 A, Número de |
| GTIN (EAN) | 4050118370096              | polos: 3, Paso en mm (P): 3.50, Aislado: Sí, Anchura: 9 mm          |
| Cantidad   | 60 ST                      |   |
| Tipo       | ZQV 1.5N/3 BL              | Versión   |
| Código     | <a href="#">1985550000</a> | Conexión transversal (borne), insertado, azul, 17.5 A, Número de    |
| GTIN (EAN) | 4050118370485              | polos: 3, Paso en mm (P): 3.50, Aislado: Sí, Anchura: 9 mm          |
| Cantidad   | 60 ST                      |   |
| Tipo       | ZQV 1.5N/3 RD              | Versión   |
| Código     | <a href="#">1985670000</a> | Conexión transversal (borne), insertado, rojo, 17.5 A, Número de    |
| GTIN (EAN) | 4050118370348              | polos: 3, Paso en mm (P): 3.50, Aislado: Sí, Anchura: 9 mm          |
| Cantidad   | 60 ST                      |   |
| Tipo       | ZQV 1.5N/4                 | Versión   |
| Código     | <a href="#">1985490000</a> | Conexión transversal (borne), insertado, naranja, 17.5 A, Número de |
| GTIN (EAN) | 4050118370201              | polos: 4, Paso en mm (P): 3.50, Aislado: Sí, Anchura: 12.5 mm       |
| Cantidad   | 60 ST                      |   |
| Tipo       | ZQV 1.5N/4 BL              | Versión   |
| Código     | <a href="#">1985570000</a> | Conexión transversal (borne), insertado, azul, 17.5 A, Número de    |
| GTIN (EAN) | 4050118370317              | polos: 4, Paso en mm (P): 3.50, Aislado: Sí, Anchura: 12.5 mm       |
| Cantidad   | 60 ST                      |   |
| Tipo       | ZQV 1.5N/4 RD              | Versión   |
| Código     | <a href="#">1985690000</a> | Conexión transversal (borne), insertado, rojo, 17.5 A, Número de    |
| GTIN (EAN) | 4050118370515              | polos: 4, Paso en mm (P): 3.50, Aislado: Sí, Anchura: 12.5 mm       |
| Cantidad   | 60 ST                      |   |
| Tipo       | ZQV 1.5N/5                 | Versión   |
| Código     | <a href="#">1985500000</a> | Conexión transversal (borne), insertado, naranja, 17.5 A, Número de |
| GTIN (EAN) | 4050118369991              | polos: 5, Paso en mm (P): 3.50, Aislado: Sí, Anchura: 16 mm         |
| Cantidad   | 20 ST                      |   |
| Tipo       | ZQV 1.5N/5 BL              | Versión   |
| Código     | <a href="#">1985590000</a> | Conexión transversal (borne), insertado, azul, 17.5 A, Número de    |
| GTIN (EAN) | 4050118370430              | polos: 5, Paso en mm (P): 3.50, Aislado: Sí, Anchura: 16 mm         |
| Cantidad   | 20 ST                      |   |
| Tipo       | ZQV 1.5N/5 RD              | Versión   |
| Código     | <a href="#">1985710000</a> | Conexión transversal (borne), insertado, rojo, 17.5 A, Número de    |
| GTIN (EAN) | 4050118370256              | polos: 5, Paso en mm (P): 3.50, Aislado: Sí, Anchura: 16 mm         |
| Cantidad   | 20 ST                      |   |
| Tipo       | ZQV 1.5N/50                | Versión   |
| Código     | <a href="#">1985620000</a> | Conexión transversal (borne), insertado, naranja, 17.5 A, Número de |
| GTIN (EAN) | 4050118370300              | polos: 50, Paso en mm (P): 3.50, Aislado: Sí, Anchura: 175 mm       |
| Cantidad   | 5 ST                       |   |
| Tipo       | ZQV 1.5N/50 BL             | Versión   |
| Código     | <a href="#">1985720000</a> | Conexión transversal (borne), insertado, azul, 17.5 A, Número de    |
| GTIN (EAN) | 4050118370546              | polos: 50, Paso en mm (P): 3.50, Aislado: Sí, Anchura: 175 mm       |
| Cantidad   | 5 ST                       |   |

## APGTB 1.5 FT 4C/2

**Weidmüller Interface GmbH & Co. KG**  
 Klingenbergstraße 26  
 D-32758 Detmold  
 Germany

www.weidmueller.com

### Accesorios

|            |                            |   |
|------------|----------------------------|---|
| Tipo       | ZQV 1.5N/50 RD             | Versión   |
| Código     | <a href="#">1985820000</a> | Conexión transversal (borne), insertado, rojo, 17.5 A, Número de    |
| GTIN (EAN) | 4050118370270              | polos: 50, Paso en mm (P): 3.50, Aislado: Sí, Anchura: 175 mm       |
| Cantidad   | 5 ST                       |   |
| Tipo       | ZQV 1.5N/6                 | Versión   |
| Código     | <a href="#">1985510000</a> | Conexión transversal (borne), insertado, naranja, 17.5 A, Número de |
| GTIN (EAN) | 4050118370188              | polos: 6, Paso en mm (P): 3.50, Aislado: Sí, Anchura: 19.5 mm       |
| Cantidad   | 20 ST                      |   |
| Tipo       | ZQV 1.5N/6 BL              | Versión   |
| Código     | <a href="#">1985610000</a> | Conexión transversal (borne), insertado, azul, 17.5 A, Número de    |
| GTIN (EAN) | 4050118370492              | polos: 6, Paso en mm (P): 3.50, Aislado: Sí, Anchura: 19.5 mm       |
| Cantidad   | 20 ST                      |   |
| Tipo       | ZQV 1.5N/6 RD              | Versión   |
| Código     | <a href="#">1985730000</a> | Conexión transversal (borne), insertado, rojo, 17.5 A, Número de    |
| GTIN (EAN) | 4050118370454              | polos: 6, Paso en mm (P): 3.50, Aislado: Sí, Anchura: 19.5 mm       |
| Cantidad   | 20 ST                      |   |
| Tipo       | ZQV 1.5N/7                 | Versión   |
| Código     | <a href="#">1985520000</a> | Conexión transversal (borne), insertado, naranja, 17.5 A, Número de |
| GTIN (EAN) | 4050118370195              | polos: 7, Paso en mm (P): 3.50, Aislado: Sí, Anchura: 23 mm         |
| Cantidad   | 20 ST                      |   |
| Tipo       | ZQV 1.5N/7 BL              | Versión   |
| Código     | <a href="#">1985630000</a> | Conexión transversal (borne), insertado, azul, 17.5 A, Número de    |
| GTIN (EAN) | 4050118370522              | polos: 7, Paso en mm (P): 3.50, Aislado: Sí, Anchura: 23 mm         |
| Cantidad   | 20 ST                      |   |
| Tipo       | ZQV 1.5N/7 RD              | Versión   |
| Código     | <a href="#">1985750000</a> | Conexión transversal (borne), insertado, rojo, 17.5 A, Número de    |
| GTIN (EAN) | 4050118370249              | polos: 7, Paso en mm (P): 3.50, Aislado: Sí, Anchura: 23 mm         |
| Cantidad   | 20 ST                      |   |
| Tipo       | ZQV 1.5N/8                 | Versión   |
| Código     | <a href="#">1985540000</a> | Conexión transversal (borne), insertado, naranja, 17.5 A, Número de |
| GTIN (EAN) | 4050118370218              | polos: 8, Paso en mm (P): 3.50, Aislado: Sí, Anchura: 26.5 mm       |
| Cantidad   | 20 ST                      |   |
| Tipo       | ZQV 1.5N/8 BL              | Versión   |
| Código     | <a href="#">1985640000</a> | Conexión transversal (borne), insertado, azul, 17.5 A, Número de    |
| GTIN (EAN) | 4050118370461              | polos: 8, Paso en mm (P): 3.50, Aislado: Sí, Anchura: 26.5 mm       |
| Cantidad   | 20 ST                      |   |
| Tipo       | ZQV 1.5N/8 RD              | Versión   |
| Código     | <a href="#">1985770000</a> | Conexión transversal (borne), insertado, rojo, 17.5 A, Número de    |
| GTIN (EAN) | 4050118370508              | polos: 8, Paso en mm (P): 3.50, Aislado: Sí, Anchura: 26.5 mm       |
| Cantidad   | 20 ST                      |   |
| Tipo       | ZQV 1.5N/9                 | Versión   |
| Código     | <a href="#">1985560000</a> | Conexión transversal (borne), insertado, naranja, 17.5 A, Número de |
| GTIN (EAN) | 4050118370409              | polos: 9, Paso en mm (P): 3.50, Aislado: Sí, Anchura: 30 mm         |
| Cantidad   | 20 ST                      |   |
| Tipo       | ZQV 1.5N/9 BL              | Versión   |
| Código     | <a href="#">1985660000</a> | Conexión transversal (borne), insertado, azul, 17.5 A, Número de    |
| GTIN (EAN) | 4050118370478              | polos: 9, Paso en mm (P): 3.50, Aislado: Sí, Anchura: 30 mm         |
| Cantidad   | 20 ST                      |   |
| Tipo       | ZQV 1.5N/9 RD              | Versión   |
| Código     | <a href="#">1985790000</a> | Conexión transversal (borne), insertado, rojo, 17.5 A, Número de    |
| GTIN (EAN) | 4050118370386              | polos: 9, Paso en mm (P): 3.50, Aislado: Sí, Anchura: 30 mm         |
| Cantidad   | 20 ST                      |   |

## Accesorios

### Conector macho



Los conectores macho para nuestro sistema de WeiCoS están disponibles para todos los sistemas de conexión diferentes. La gama de productos incluye conectores premontados de 1 a 10 polos y la posibilidad de un montaje individual. Esto garantiza la máxima flexibilidad para cada aplicación. Los accesorios personalizados aumentan la seguridad y la protección contra las influencias ambientales.

### Datos generales para pedido

|            |                            |   |
|------------|----------------------------|---|
| Tipo       | APGCE                      | Versión   |
| Código     | <a href="#">1514490000</a> | Elemento de codificación (borne), Wemid, naranja, Anchura: 3.3 mm |
| GTIN (EAN) | 4050118321906              |   |
| Cantidad   | 50 ST                      |   |
| Tipo       | APGSR 1.5                  | Versión   |
| Código     | <a href="#">2482730000</a> | Protector antitracción (borne), Wemid, naranja                    |
| GTIN (EAN) | 4050118493993              |   |
| Cantidad   | 25 ST                      |   |
| Tipo       | APGSR 1.5 - 4P             | Versión   |
| Código     | <a href="#">2482740000</a> | Protector antitracción (borne), Wemid, naranja                    |
| GTIN (EAN) | 4050118494204              |   |
| Cantidad   | 25 ST                      |   |
| Tipo       | APGSR 1.5 - 8P             | Versión   |
| Código     | <a href="#">2482750000</a> | Protector antitracción (borne), Wemid, naranja                    |
| GTIN (EAN) | 4050118494211              |   |
| Cantidad   | 25 ST                      |   |
| Tipo       | APGLE 1.5                  | Versión   |
| Código     | <a href="#">2482720000</a> | Ganchos de enclavamiento (borne), Wemid, naranja                  |
| GTIN (EAN) | 4050118496253              |   |
| Cantidad   | 25 ST                      |   |
| Tipo       | APGPC 1.5                  | Versión   |
| Código     | <a href="#">2482530000</a> | Tapa del borne, naranja, Wemid, Altura: 16 mm, Anchura: 3.3 mm,   |
| GTIN (EAN) | 4050118494563              | Profundidad: 13 mm, V-0   |
| Cantidad   | 50 ST                      |   |

### Tapas finales / placas separadoras



Las placas separadoras y las tapas finales son accesorios esenciales para los bornes. Las placas de separación proporcionan aislamiento óptico y eléctrico entre diferentes potenciales y grupos funcionales, aumentando la seguridad y garantizando una estructura clara dentro del cuadro eléctrico. Las tapas finales cierran la fila de bornes por los laterales, protegen contra el contacto con partes activas y garantizan un acabado limpio y estable. Ambos componentes están adaptados con precisión a la correspondiente serie de bornes de Weidmüller, contribuyendo a un cableado seguro, conforme y profesional.

## APGTB 1.5 FT 4C/2

**Weidmüller Interface GmbH & Co. KG**  
 Klingenbergstraße 26  
 D-32758 Detmold  
 Germany

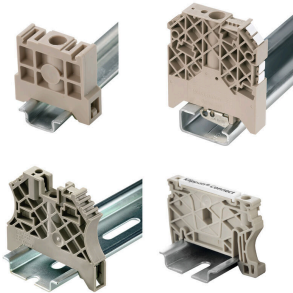
www.weidmueller.com

## Accesorios

### Datos generales para pedido

|            |                            |                     |
|------------|----------------------------|---------------------|
| Tipo       | AEP PGTB 1.5 4C/2 BL       | Versión             |
| Código     | <a href="#">2482520000</a> | Serie A, Tapa final |
| GTIN (EAN) | 4050118493986              |                     |
| Cantidad   | 50 ST                      |                     |
| Tipo       | AEP PGTB 1.5 4C/2          | Versión             |
| Código     | <a href="#">2482510000</a> | Serie A, Tapa final |
| GTIN (EAN) | 4050118493979              |                     |
| Cantidad   | 50 ST                      |                     |
| Tipo       | APP 3                      | Versión             |
| Código     | <a href="#">2489100000</a> | Serie A, Separador  |
| GTIN (EAN) | 4050118499315              |                     |
| Cantidad   | 50 ST                      |                     |

### Ángulo final



Para garantizar un asiento seguro y duradero sobre el carril y para evitar el deslizamiento, Weidmüller dispone de los ángulos de fijación. Se dispone de diseños con o sin tornillo. Existe la posibilidad de colocar sobre el ángulo de fijación señalizadores, incluso señalizadores de conjunto y la posibilidad de alojar una conector de prueba.

### Datos generales para pedido

|            |                            |                                     |
|------------|----------------------------|-------------------------------------|
| Tipo       | AEB 35 SCL/1 V0            | Versión                             |
| Código     | <a href="#">2661280000</a> | Serie A, Ángulo de fijación lateral |
| GTIN (EAN) | 4050118702163              |                                     |
| Cantidad   | 20 ST                      |                                     |
| Tipo       | AEB 35 SCL/1 V0 BK         | Versión                             |
| Código     | <a href="#">2661300000</a> | Serie A, Ángulo de fijación lateral |
| GTIN (EAN) | 4050118702187              |                                     |
| Cantidad   | 20 ST                      |                                     |
| Tipo       | AEB 35 SCL/1 V0 GY         | Versión                             |
| Código     | <a href="#">2661290000</a> | Serie A, Ángulo de fijación lateral |
| GTIN (EAN) | 4050118702170              |                                     |
| Cantidad   | 20 ST                      |                                     |

### Destornillador de pala plana



Destornillador para tornillos de cabeza ranurada con cuña redonda, SD DIN 5265, ISO 2380/2, accionamiento según DIN 5264, ISO 2380/1, punta de cromo superior, mango blando SoftFinish

## APGTB 1.5 FT 4C/2

**Weidmüller Interface GmbH & Co. KG**  
Klingenbergstraße 26  
D-32758 Detmold  
Germany

[www.weidmueller.com](http://www.weidmueller.com)

## Accesorios

### Datos generales para pedido

|            |                            |   |  |
|------------|----------------------------|---|--|
| Tipo       | SDS 0.4X2.0X60             | Versión   |  |
| Código     | <a href="#">2749260000</a> | Destornillador, Anchura de caña (B): 2 mm, Longitud de caña: 60 mm, |  |
| GTIN (EAN) | 4050118895537              | Solidez de caña (A): 0.4 mm   |  |
| Cantidad   | 1 ST                       |   |  |

### Adaptador de prueba y tomas de prueba



Para la conexión eléctrica entre los bornes y el equipo de control o revisión se utilizan adaptadores de prueba y conectores macho de control o revisión. De esta manera, se puede establecer un contacto eléctrico en estado cableado y las mediciones pueden realizarse fácilmente.

### Datos generales para pedido

|            |                            |   |  |
|------------|----------------------------|---|--|
| Tipo       | FZS 2/4 RT/80 SAKT4        | Versión   |  |
| Código     | <a href="#">1276300000</a> | Conector macho (borne), Conexión enchufable, 2 mm <sup>2</sup> , Número de conexiones: 2, Número de polos: 1, Anchura: 9 mm |  |
| GTIN (EAN) | 4008190026080              |   |  |
| Cantidad   | 20 ST                      |   |  |