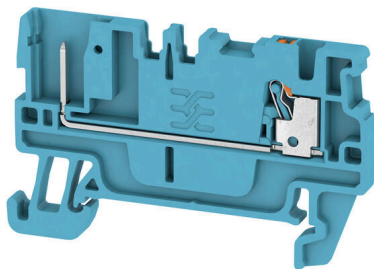


**APGTB 1.5 FT 2C/1 BL**

**Weidmüller Interface GmbH & Co. KG**  
Klingenbergstraße 26  
D-32758 Detmold  
Germany

www.weidmueller.com

**Imagen de producto**



Algunas aplicaciones necesitan una solución enchufable y modular para ser más flexibles o para facilitar la instalación. Cuando es necesario prefabricar o reemplazar unidades funcionales completas, se requieren sistemas de conexión modulares y flexibles. Nuestros bornes enchufables se pueden montar rápidamente y se prueban completamente en fábrica.

**Datos generales para pedido**

Versión	Borne enchufable, PUSH IN, 1.5 mm <sup>2</sup> , 500 V, 17.5 A, azul
Código	<a href="#">2482170000</a>
Tipo	APGTB 1.5 FT 2C/1 BL
GTIN (EAN)	4050118494235
Cantidad	50 Pieza

## APGTB 1.5 FT 2C/1 BL

Weidmüller Interface GmbH & Co. KG  
Klingenbergstraße 26  
D-32758 Detmold  
Germany

www.weidmueller.com

## Datos técnicos

## Homologaciones

Homologaciones



ROHS	Conformidad
UL File Number Search	<a href="#">Sitio web UL</a>
Núm. de certificación (cULus)	E60693

## Dimensiones y pesos

Profundidad	33.5 mm	Profundidad (pulgadas)	1.3189 inch
Profundidad incl. carril DIN	34.5 mm	Altura	55 mm
Altura (pulgadas)	2.1654 inch	Anchura	3.5 mm
Anchura (pulgadas)	0.1378 inch	Peso neto	3.9 g

## Temperaturas

Temperatura de almacenamiento	-25 °C...55 °C	Temperatura ambiente	-5 °C...40 °C
Temperatura permanente de trabajo, min.	-60 °C	Temperatura permanente de trabajo, max.	130 °C

## Conformidad medioambiental del producto

Estado de cumplimiento de la directiva RoHS	Conforme sin exención
REACH SVHC	Sin SVHC por encima del 0,1 % en peso

## Datos nominales IECEx/ATEX

Núm. de certificación (ATEX)	TUEV16ATEX7940U	Núm. de certificación (IECEx)	IECExTUR16.0046U
Tensión máx. (ATEX)	500 V	Corriente (ATEX)	10.5 A
Sección máx. del conductor (ATEX)	1.5 mm <sup>2</sup>	Tensión máx. (IECEx)	500 V
Corriente (IECEx)	10.5 A	Sección máx. del conductor (IECEx)	1.5 mm <sup>2</sup>
Caracterización EN 60079-7	Ex ec II C Gc	Etiqueta Ex 2014/34/UE	II 3 G D

## Conductor embornable (conexión adicional)

Tipo de conexión, conexión adicional	enchufable
--------------------------------------	------------

## Conductor embornable (conexión nominal)

Calibre según 60 947-1	A1	Sección de conexión del conductor AWG, máx.	AWG 14
Dirección de conexión	arriba	Longitud de desaislado	8 mm
Tipo de conexión 2	Conexión enchufable	Tipo de conexión	PUSH IN
Número de conexiones	2	Sección de embornado, máx.	1.5 mm <sup>2</sup>
Sección de embornado, mín.	0.14 mm <sup>2</sup>	Dimens. caña destornillador	0,4 x 2,0 mm
Sección de conexión del conductor AWG, mín.	AWG 26	Sección del conductor, flexible con terminales tubulares DIN 46228/4, máx.	1 mm <sup>2</sup>

## APGTB 1.5 FT 2C/1 BL

Weidmüller Interface GmbH &amp; Co. KG

Klingenbergstraße 26

D-32758 Detmold

Germany

www.weidmueller.com

## Datos técnicos

Sección del conductor, flexible con terminales tubulares DIN 46228/4, mín. 0.14 mm<sup>2</sup>Sección del conductor, flexible con terminales tubulares DIN 46228/1, mín. 0.14 mm<sup>2</sup>Sección de conexión del conductor, flexible, mín. 0.14 mm<sup>2</sup>Sección del conductor, semirrígido, mín. 0.14 mm<sup>2</sup>Sección transversal de conductor, núcleo rígido, mín. 0.14 mm<sup>2</sup>Sección del conductor, flexible con terminales tubulares DIN 46228/1, máx. 1.5 mm<sup>2</sup>Sección de conexión del conductor, flexible, máx. 1.5 mm<sup>2</sup>Sección del conductor, semirrígido, máx. 1.5 mm<sup>2</sup>Sección transversal de conductor, núcleo rígido, máx. 1.5 mm<sup>2</sup>

## Datos del material

Material básico Wemid

Color componentes de accionamiento naranja

Color azul

Grado inflamabilidad según UL 94 V-0

## Datos nominales

Sección nominal 1.5 mm<sup>2</sup>

Tensión nominal DC 500 V

Corriente en conductor máximo 17.5 A

Sobretensión de choque nominal 6 kV

Categoría de sobretensión III

Tensión nominal 500 V

Corriente nominal 17.5 A

Resistencia de paso según IEC 60947-7-1.83 mΩ x

Pérdida de potencia según la norma IEC 60947-7-x 0.56 W

Grado de polución 3

## Datos nominales según CSA

Sección máx. del conductor (CSA) 14 AWG

Corriente Gr C (CSA) 13 A

Tensión Gr B (CSA) 300 V

Tensión Gr D (CSA) 600 V

Sección mín. del conductor (CSA) 26 AWG

Tensión Gr C (CSA) 300 V

Núm. de certificación (CSA) 200039-70089609

Corriente Gr B (CSA) 13 A

Corriente Gr D (CSA) 5 A

## Datos nominales según UL

Sección del conductor Cableado de fábrica máx. (cURus) 14 AWG

Tensión Gr D (cURus) 600 V

Sección del conductor Cableado de campo mín. (cURus) 26 AWG

Corriente Gr B (cURus) 13 A

Corriente Gr C (cURus) 13 A

Sección del conductor Cableado de campo máx. (cURus) 14 AWG

Tensión Gr B (cURus) 300 V

Núm. de certificación (cURus) E60693

Sección del conductor Cableado de fábrica mín. (cURus) 26 AWG

Tensión Gr C (cURus) 300 V

Corriente Gr D (cURus) 5 A

## Generalidades

Sección de conexión del conductor AWG, máx. AWG 14

Sección de conexión del conductor AWG, mín. AWG 26

Indicación de montaje Carril

Carril de montaje TS 35

## Otros datos técnicos

con espiga de sujeción No

enclavable No

Indicación de montaje Carril

Tipo de montaje TS 35

Lados abiertos derecha

Tipo de fijación enclavado

Versión a prueba de explosivos No

### Datos técnicos

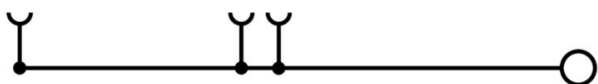
#### Valores característicos del sistema

Tapa final obligatoria	Sí	Número de potenciales	1
Número de pisos	1	Número de puntos de embornado por piso	2
Número de potenciales por piso	1	Pisos internos puenteados	No
Conexión PE	No	Carril de montaje	TS 35
Función N	No	Función PE	No
Función PEN	No		

#### Clasificaciones

ETIM 8.0	EC000897	ETIM 9.0	EC000897
ETIM 10.0	EC000897	ECLASS 14.0	27-25-01-17
ECLASS 15.0	27-25-01-17		

**Dibujos**



## APGTB 1.5 FT 2C/1 BL

Weidmüller Interface GmbH &amp; Co. KG

Klingenbergstraße 26

D-32758 Detmold

Germany

www.weidmueller.com

## Accesorios

## Conector macho



Los conectores macho para nuestro sistema de WeiCoS están disponibles para todos los sistemas de conexión diferentes. La gama de productos incluye conectores premontados de 1 a 10 polos y la posibilidad de un montaje individual. Esto garantiza la máxima flexibilidad para cada aplicación. Los accesorios personalizados aumentan la seguridad y la protección contra las influencias ambientales.

## Datos generales para pedido

Tipo	APG 1.5 L	Versión
Código	<a href="#">2482250000</a>	Conector macho, 1.5 mm², 500 V, 17.5 A, Número de polos: 1, Beige
GTIN (EAN)	4050118494280	oscuro
Cantidad	50 ST	
Tipo	APG 1.5 L BL	Versión
Código	<a href="#">2482260000</a>	Conector macho, 1.5 mm², 500 V, 17.5 A, Número de polos: 1, azul
GTIN (EAN)	4050118494297	
Cantidad	50 ST	
Tipo	APG 1.5 L GN	Versión
Código	<a href="#">2482270000</a>	Conector macho, 1.5 mm², 500 V, 17.5 A, Número de polos: 1, verde
GTIN (EAN)	4050118494303	
Cantidad	50 ST	
Tipo	APG 1.5 MI	Versión
Código	<a href="#">2482280000</a>	Conector macho, 1.5 mm², 500 V, 17.5 A, Número de polos: 1, Beige
GTIN (EAN)	4050118494310	oscuro
Cantidad	50 ST	
Tipo	APG 1.5 MI BL	Versión
Código	<a href="#">2482290000</a>	Conector macho, 1.5 mm², 500 V, 17.5 A, Número de polos: 1, azul
GTIN (EAN)	4050118494327	
Cantidad	50 ST	
Tipo	APG 1.5 MI GN	Versión
Código	<a href="#">2482300000</a>	Conector macho, 1.5 mm², 500 V, 17.5 A, Número de polos: 1, verde
GTIN (EAN)	4050118494365	
Cantidad	50 ST	
Tipo	APG 1.5 R	Versión
Código	<a href="#">2482310000</a>	Conector macho, 1.5 mm², 500 V, 17.5 A, Número de polos: 1, Beige
GTIN (EAN)	4050118494372	oscuro
Cantidad	50 ST	
Tipo	APG 1.5 R BL	Versión
Código	<a href="#">2482320000</a>	Conector macho, 1.5 mm², 500 V, 17.5 A, Número de polos: 1, azul
GTIN (EAN)	4050118494389	
Cantidad	50 ST	
Tipo	APG 1.5 R GN	Versión
Código	<a href="#">2482330000</a>	Conector macho, 1.5 mm², 500 V, 17.5 A, Número de polos: 1, verde
GTIN (EAN)	4050118494396	
Cantidad	50 ST	
Tipo	APG 1.5/1	Versión
Código	<a href="#">2482340000</a>	Conector macho, 1.5 mm², 500 V, 17.5 A, Número de polos: 1, Beige
GTIN (EAN)	4050118494402	oscuro
Cantidad	50 ST	

## APGTB 1.5 FT 2C/1 BL

Weidmüller Interface GmbH &amp; Co. KG

Klingenbergstraße 26

D-32758 Detmold

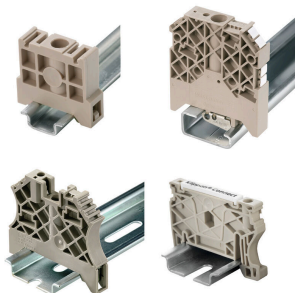
Germany

www.weidmueller.com

## Accesorios

Tipo	APG 1.5/10	Versión
Código	<a href="#">2482430000</a>	Conector macho, 1.5 mm², 500 V, 17.5 A, Número de polos: 10,
GTIN (EAN)	4050118494495	Beige oscuro
Cantidad	20 ST	
Tipo	APG 1.5/2	Versión
Código	<a href="#">2482350000</a>	Conector macho, 1.5 mm², 500 V, 17.5 A, Número de polos: 2, Beige
GTIN (EAN)	4050118494419	oscuro
Cantidad	25 ST	
Tipo	APG 1.5/3	Versión
Código	<a href="#">2482360000</a>	Conector macho, 1.5 mm², 500 V, 17.5 A, Número de polos: 3, Beige
GTIN (EAN)	4050118494426	oscuro
Cantidad	25 ST	
Tipo	APG 1.5/4	Versión
Código	<a href="#">2482370000</a>	Conector macho, 1.5 mm², 500 V, 17.5 A, Número de polos: 4, Beige
GTIN (EAN)	4050118494433	oscuro
Cantidad	25 ST	
Tipo	APG 1.5/5	Versión
Código	<a href="#">2482380000</a>	Conector macho, 1.5 mm², 500 V, 17.5 A, Número de polos: 5, Beige
GTIN (EAN)	4050118494440	oscuro
Cantidad	25 ST	
Tipo	APG 1.5/6	Versión
Código	<a href="#">2482390000</a>	Conector macho, 1.5 mm², 500 V, 17.5 A, Número de polos: 6, Beige
GTIN (EAN)	4050118494457	oscuro
Cantidad	25 ST	
Tipo	APG 1.5/7	Versión
Código	<a href="#">2482400000</a>	Conector macho, 1.5 mm², 500 V, 17.5 A, Número de polos: 7, Beige
GTIN (EAN)	4050118494464	oscuro
Cantidad	25 ST	
Tipo	APG 1.5/8	Versión
Código	<a href="#">2482410000</a>	Conector macho, 1.5 mm², 500 V, 17.5 A, Número de polos: 8, Beige
GTIN (EAN)	4050118494471	oscuro
Cantidad	20 ST	
Tipo	APG 1.5/9	Versión
Código	<a href="#">2482420000</a>	Conector macho, 1.5 mm², 500 V, 17.5 A, Número de polos: 9, Beige
GTIN (EAN)	4050118494488	oscuro
Cantidad	20 ST	

## Ángulo final



Para garantizar un asiento seguro y duradero sobre el carril y para evitar el deslizamiento, Weidmüller dispone de los ángulos de fijación. Se dispone de diseños con o sin tornillo. Existe la posibilidad de colocar sobre el ángulo de fijación señalizadores, incluso señalizadores de conjunto y la posibilidad de alojar una conector de prueba.

## APGTB 1.5 FT 2C/1 BL

**Weidmüller Interface GmbH & Co. KG**  
Klingenbergstraße 26  
D-32758 Detmold  
Germany

www.weidmueller.com

## Accesorios

### Datos generales para pedido

Tipo	AEB 35 SC/1	Versión
Código	<a href="#">1991920000</a>	Serie A, Ángulo de fijación lateral
GTIN (EAN)	4050118376722	
Cantidad	50 ST	
Tipo	AEB 35 SC/1 BK	Versión
Código	<a href="#">2475310000</a>	Serie A, Ángulo de fijación lateral
GTIN (EAN)	4050118487114	
Cantidad	50 ST	

### Tapas finales / placas separadoras

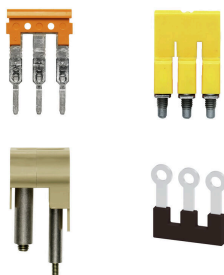


Las placas separadoras y las tapas finales son accesorios esenciales para los bornes. Las placas de separación proporcionan aislamiento óptico y eléctrico entre diferentes potenciales y grupos funcionales, aumentando la seguridad y garantizando una estructura clara dentro del cuadro eléctrico. Las tapas finales cierran la fila de bornes por los laterales, protegen contra el contacto con partes activas y garantizan un acabado limpio y estable. Ambos componentes están adaptados con precisión a la correspondiente serie de bornes de Weidmüller, contribuyendo a un cableado seguro, conforme y profesional.

### Datos generales para pedido

Tipo	AEP 2C 1.5	Versión
Código	<a href="#">1552600000</a>	Serie A, Tapa final
GTIN (EAN)	4050118359602	
Cantidad	50 ST	
Tipo	AEP 2C 1.5 BL	Versión
Código	<a href="#">1552610000</a>	Serie A, Tapa final
GTIN (EAN)	4050118359701	
Cantidad	50 ST	
Tipo	AEP 2C 1.5 OR	Versión
Código	<a href="#">2052350000</a>	Serie A, Tapa final
GTIN (EAN)	4050118411980	
Cantidad	50 ST	

### Conexiones transversales



La distribución o multiplicación de un potencial a bornes contiguos se realiza a través de una conexión transversal. El esfuerzo adicional de cableado se puede evitar fácilmente. Incluso si los polos se rompen, la fiabilidad de contacto en los bornes sigue garantizada. Nuestro portafolio ofrece sistemas de conexión transversal enchufables y atornillables para bornes modulares.



## APGTB 1.5 FT 2C/1 BL

Weidmüller Interface GmbH &amp; Co. KG

Klingenbergstraße 26

D-32758 Detmold

Germany

www.weidmueller.com

## Accesorios

## Datos generales para pedido

Tipo	ZQV 1.5N/10	Versión
Código	<a href="#">1985580000</a>	Conexión transversal (borne), insertado, naranja, 17.5 A, Número de
GTIN (EAN)	4050118370416	polos: 10, Paso en mm (P): 3.50, Aislado: Sí, Anchura: 33.5 mm
Cantidad	20 ST	
Tipo	ZQV 1.5N/10 BL	Versión
Código	<a href="#">1985680000</a>	Conexión transversal (borne), insertado, azul, 17.5 A, Número de
GTIN (EAN)	4050118370539	polos: 10, Paso en mm (P): 3.50, Aislado: Sí, Anchura: 33.5 mm
Cantidad	20 ST	
Tipo	ZQV 1.5N/10 RD	Versión
Código	<a href="#">1985800000</a>	Conexión transversal (borne), insertado, rojo, 17.5 A, Número de
GTIN (EAN)	4050118370393	polos: 10, Paso en mm (P): 3.50, Aislado: Sí, Anchura: 33.5 mm
Cantidad	20 ST	
Tipo	ZQV 1.5N/2	Versión
Código	<a href="#">1985410000</a>	Conexión transversal (borne), insertado, naranja, 17.5 A, Número de
GTIN (EAN)	4050118369861	polos: 2, Paso en mm (P): 3.50, Aislado: Sí, Anchura: 5.5 mm
Cantidad	60 ST	
Tipo	ZQV 1.5N/2 BL	Versión
Código	<a href="#">1985530000</a>	Conexión transversal (borne), insertado, azul, 17.5 A, Número de
GTIN (EAN)	4050118370423	polos: 2, Paso en mm (P): 3.50, Aislado: Sí, Anchura: 5.5 mm
Cantidad	60 ST	
Tipo	ZQV 1.5N/2 RD	Versión
Código	<a href="#">1985650000</a>	Conexión transversal (borne), insertado, rojo, 17.5 A, Número de
GTIN (EAN)	4050118370324	polos: 2, Paso en mm (P): 3.50, Aislado: Sí, Anchura: 5.5 mm
Cantidad	60 ST	
Tipo	ZQV 1.5N/20	Versión
Código	<a href="#">1985600000</a>	Conexión transversal (borne), insertado, naranja, 17.5 A, Número de
GTIN (EAN)	4050118370225	polos: 20, Paso en mm (P): 3.50, Aislado: Sí, Anchura: 70 mm
Cantidad	20 ST	
Tipo	ZQV 1.5N/20 BL	Versión
Código	<a href="#">1985700000</a>	Conexión transversal (borne), insertado, azul, 17.5 A, Número de
GTIN (EAN)	4050118370331	polos: 20, Paso en mm (P): 3.50, Aislado: Sí, Anchura: 70 mm
Cantidad	20 ST	
Tipo	ZQV 1.5N/20 RD	Versión
Código	<a href="#">1985810000</a>	Conexión transversal (borne), insertado, rojo, 17.5 A, Número de
GTIN (EAN)	4050118370355	polos: 20, Paso en mm (P): 3.50, Aislado: Sí, Anchura: 70 mm
Cantidad	20 ST	
Tipo	ZQV 1.5N/3	Versión
Código	<a href="#">1985480000</a>	Conexión transversal (borne), insertado, naranja, 17.5 A, Número de
GTIN (EAN)	4050118370096	polos: 3, Paso en mm (P): 3.50, Aislado: Sí, Anchura: 9 mm
Cantidad	60 ST	
Tipo	ZQV 1.5N/3 BL	Versión
Código	<a href="#">1985550000</a>	Conexión transversal (borne), insertado, azul, 17.5 A, Número de
GTIN (EAN)	4050118370485	polos: 3, Paso en mm (P): 3.50, Aislado: Sí, Anchura: 9 mm
Cantidad	60 ST	
Tipo	ZQV 1.5N/3 RD	Versión
Código	<a href="#">1985670000</a>	Conexión transversal (borne), insertado, rojo, 17.5 A, Número de
GTIN (EAN)	4050118370348	polos: 3, Paso en mm (P): 3.50, Aislado: Sí, Anchura: 9 mm
Cantidad	60 ST	
Tipo	ZQV 1.5N/4	Versión
Código	<a href="#">1985490000</a>	Conexión transversal (borne), insertado, naranja, 17.5 A, Número de
GTIN (EAN)	4050118370201	polos: 4, Paso en mm (P): 3.50, Aislado: Sí, Anchura: 12.5 mm
Cantidad	60 ST	

## APGTB 1.5 FT 2C/1 BL

Weidmüller Interface GmbH &amp; Co. KG

Klingenbergstraße 26

D-32758 Detmold

Germany

www.weidmueller.com

## Accesorios

Tipo	ZQV 1.5N/4 BL	Versión
Código	<a href="#">1985570000</a>	Conexión transversal (borne), insertado, azul, 17.5 A, Número de
GTIN (EAN)	4050118370317	polos: 4, Paso en mm (P): 3.50, Aislado: Sí, Anchura: 12.5 mm
Cantidad	60 ST	
Tipo	ZQV 1.5N/4 RD	Versión
Código	<a href="#">1985690000</a>	Conexión transversal (borne), insertado, rojo, 17.5 A, Número de
GTIN (EAN)	4050118370515	polos: 4, Paso en mm (P): 3.50, Aislado: Sí, Anchura: 12.5 mm
Cantidad	60 ST	
Tipo	ZQV 1.5N/5	Versión
Código	<a href="#">1985500000</a>	Conexión transversal (borne), insertado, naranja, 17.5 A, Número de
GTIN (EAN)	4050118369991	polos: 5, Paso en mm (P): 3.50, Aislado: Sí, Anchura: 16 mm
Cantidad	20 ST	
Tipo	ZQV 1.5N/5 BL	Versión
Código	<a href="#">1985590000</a>	Conexión transversal (borne), insertado, azul, 17.5 A, Número de
GTIN (EAN)	4050118370430	polos: 5, Paso en mm (P): 3.50, Aislado: Sí, Anchura: 16 mm
Cantidad	20 ST	
Tipo	ZQV 1.5N/5 RD	Versión
Código	<a href="#">1985710000</a>	Conexión transversal (borne), insertado, rojo, 17.5 A, Número de
GTIN (EAN)	4050118370256	polos: 5, Paso en mm (P): 3.50, Aislado: Sí, Anchura: 16 mm
Cantidad	20 ST	
Tipo	ZQV 1.5N/50	Versión
Código	<a href="#">1985620000</a>	Conexión transversal (borne), insertado, naranja, 17.5 A, Número de
GTIN (EAN)	4050118370300	polos: 50, Paso en mm (P): 3.50, Aislado: Sí, Anchura: 175 mm
Cantidad	5 ST	
Tipo	ZQV 1.5N/50 BL	Versión
Código	<a href="#">1985720000</a>	Conexión transversal (borne), insertado, azul, 17.5 A, Número de
GTIN (EAN)	4050118370546	polos: 50, Paso en mm (P): 3.50, Aislado: Sí, Anchura: 175 mm
Cantidad	5 ST	
Tipo	ZQV 1.5N/50 RD	Versión
Código	<a href="#">1985820000</a>	Conexión transversal (borne), insertado, rojo, 17.5 A, Número de
GTIN (EAN)	4050118370270	polos: 50, Paso en mm (P): 3.50, Aislado: Sí, Anchura: 175 mm
Cantidad	5 ST	
Tipo	ZQV 1.5N/6	Versión
Código	<a href="#">1985510000</a>	Conexión transversal (borne), insertado, naranja, 17.5 A, Número de
GTIN (EAN)	4050118370188	polos: 6, Paso en mm (P): 3.50, Aislado: Sí, Anchura: 19.5 mm
Cantidad	20 ST	
Tipo	ZQV 1.5N/6 BL	Versión
Código	<a href="#">1985610000</a>	Conexión transversal (borne), insertado, azul, 17.5 A, Número de
GTIN (EAN)	4050118370492	polos: 6, Paso en mm (P): 3.50, Aislado: Sí, Anchura: 19.5 mm
Cantidad	20 ST	
Tipo	ZQV 1.5N/6 RD	Versión
Código	<a href="#">1985730000</a>	Conexión transversal (borne), insertado, rojo, 17.5 A, Número de
GTIN (EAN)	4050118370454	polos: 6, Paso en mm (P): 3.50, Aislado: Sí, Anchura: 19.5 mm
Cantidad	20 ST	
Tipo	ZQV 1.5N/7	Versión
Código	<a href="#">1985520000</a>	Conexión transversal (borne), insertado, naranja, 17.5 A, Número de
GTIN (EAN)	4050118370195	polos: 7, Paso en mm (P): 3.50, Aislado: Sí, Anchura: 23 mm
Cantidad	20 ST	
Tipo	ZQV 1.5N/7 BL	Versión
Código	<a href="#">1985630000</a>	Conexión transversal (borne), insertado, azul, 17.5 A, Número de
GTIN (EAN)	4050118370522	polos: 7, Paso en mm (P): 3.50, Aislado: Sí, Anchura: 23 mm
Cantidad	20 ST	

## APGTB 1.5 FT 2C/1 BL

**Weidmüller Interface GmbH & Co. KG**  
Klingenbergstraße 26  
D-32758 Detmold  
Germany

www.weidmueller.com

## Accesorios

Tipo	ZQV 1.5N/7 RD	Versión
Código	<a href="#">1985750000</a>	Conexión transversal (borne), insertado, rojo, 17.5 A, Número de
GTIN (EAN)	4050118370249	polos: 7, Paso en mm (P): 3.50, Aislado: Sí, Anchura: 23 mm
Cantidad	20 ST	
Tipo	ZQV 1.5N/8	Versión
Código	<a href="#">1985540000</a>	Conexión transversal (borne), insertado, naranja, 17.5 A, Número de
GTIN (EAN)	4050118370218	polos: 8, Paso en mm (P): 3.50, Aislado: Sí, Anchura: 26.5 mm
Cantidad	20 ST	
Tipo	ZQV 1.5N/8 BL	Versión
Código	<a href="#">1985640000</a>	Conexión transversal (borne), insertado, azul, 17.5 A, Número de
GTIN (EAN)	4050118370461	polos: 8, Paso en mm (P): 3.50, Aislado: Sí, Anchura: 26.5 mm
Cantidad	20 ST	
Tipo	ZQV 1.5N/8 RD	Versión
Código	<a href="#">1985770000</a>	Conexión transversal (borne), insertado, rojo, 17.5 A, Número de
GTIN (EAN)	4050118370508	polos: 8, Paso en mm (P): 3.50, Aislado: Sí, Anchura: 26.5 mm
Cantidad	20 ST	
Tipo	ZQV 1.5N/9	Versión
Código	<a href="#">1985560000</a>	Conexión transversal (borne), insertado, naranja, 17.5 A, Número de
GTIN (EAN)	4050118370409	polos: 9, Paso en mm (P): 3.50, Aislado: Sí, Anchura: 30 mm
Cantidad	20 ST	
Tipo	ZQV 1.5N/9 BL	Versión
Código	<a href="#">1985660000</a>	Conexión transversal (borne), insertado, azul, 17.5 A, Número de
GTIN (EAN)	4050118370478	polos: 9, Paso en mm (P): 3.50, Aislado: Sí, Anchura: 30 mm
Cantidad	20 ST	
Tipo	ZQV 1.5N/9 RD	Versión
Código	<a href="#">1985790000</a>	Conexión transversal (borne), insertado, rojo, 17.5 A, Número de
GTIN (EAN)	4050118370386	polos: 9, Paso en mm (P): 3.50, Aislado: Sí, Anchura: 30 mm
Cantidad	20 ST	

## Conector macho



Los conectores macho para nuestro sistema de WeiCoS están disponibles para todos los sistemas de conexión diferentes. La gama de productos incluye conectores premontados de 1 a 10 polos y la posibilidad de un montaje individual. Esto garantiza la máxima flexibilidad para cada aplicación. Los accesorios personalizados aumentan la seguridad y la protección contra las influencias ambientales.

## Datos generales para pedido

Tipo	APGCE	Versión
Código	<a href="#">1514490000</a>	Elemento de codificación (borne), Wemid, naranja, Anchura: 3.3 mm
GTIN (EAN)	4050118321906	
Cantidad	50 ST	
Tipo	APGSR 1.5	Versión
Código	<a href="#">2482730000</a>	Protector antitracción (borne), Wemid, naranja
GTIN (EAN)	4050118493993	
Cantidad	25 ST	

## APGTB 1.5 FT 2C/1 BL

Weidmüller Interface GmbH &amp; Co. KG

Klingenbergstraße 26

D-32758 Detmold

Germany

www.weidmueller.com

## Accesorios

Tipo	APGSR 1.5 - 4P	Versión
Código	<a href="#">2482740000</a>	Protector antitracción (borne), Wemid, naranja
GTIN (EAN)	4050118494204	
Cantidad	25 ST	
Tipo	APGSR 1.5 - 8P	Versión
Código	<a href="#">2482750000</a>	Protector antitracción (borne), Wemid, naranja
GTIN (EAN)	4050118494211	
Cantidad	25 ST	
Tipo	APGLE 1.5	Versión
Código	<a href="#">2482720000</a>	Ganchos de enclavamiento (borne), Wemid, naranja
GTIN (EAN)	4050118496253	
Cantidad	25 ST	
Tipo	APGPC 1.5	Versión
Código	<a href="#">2482530000</a>	Tapa del borne, naranja, Wemid, Altura: 16 mm, Anchura: 3.3 mm,
GTIN (EAN)	4050118494563	Profundidad: 13 mm, V-0
Cantidad	50 ST	

## Tapas finales / placas separadoras

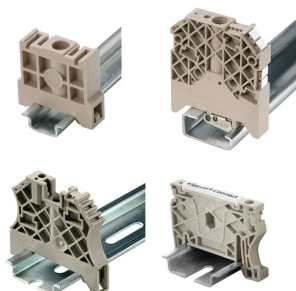


Las placas separadoras y las tapas finales son accesorios esenciales para los bornes. Las placas de separación proporcionan aislamiento óptico y eléctrico entre diferentes potenciales y grupos funcionales, aumentando la seguridad y garantizando una estructura clara dentro del cuadro eléctrico. Las tapas finales cierran la fila de bornes por los laterales, protegen contra el contacto con partes activas y garantizan un acabado limpio y estable. Ambos componentes están adaptados con precisión a la correspondiente serie de bornes de Weidmüller, contribuyendo a un cableado seguro, conforme y profesional.

## Datos generales para pedido

Tipo	APP 1	Versión
Código	<a href="#">2488970000</a>	Serie A, Separador
GTIN (EAN)	4050118499216	
Cantidad	50 ST	

## Ángulo final



Para garantizar un asiento seguro y duradero sobre el carril y para evitar el deslizamiento, Weidmüller dispone de los ángulos de fijación. Se dispone de diseños con o sin tornillo. Existe la posibilidad de colocar sobre el ángulo de fijación señalizadores, incluso señalizadores de conjunto y la posibilidad de alojar una conector de prueba.

## APGTB 1.5 FT 2C/1 BL

Weidmüller Interface GmbH &amp; Co. KG

Klingenbergstraße 26

D-32758 Detmold

Germany

www.weidmueller.com

## Accesorios

## Datos generales para pedido

Tipo	AEB 35 SCL/1 V0	Versión
Código	<a href="#">2661280000</a>	Serie A, Ángulo de fijación lateral
GTIN (EAN)	4050118702163	
Cantidad	20 ST	
Tipo	AEB 35 SCL/1 V0 BK	Versión
Código	<a href="#">2661300000</a>	Serie A, Ángulo de fijación lateral
GTIN (EAN)	4050118702187	
Cantidad	20 ST	
Tipo	AEB 35 SCL/1 V0 GY	Versión
Código	<a href="#">2661290000</a>	Serie A, Ángulo de fijación lateral
GTIN (EAN)	4050118702170	
Cantidad	20 ST	

## Destornillador de pala plana



Destornillador para tornillos de cabeza ranurada con cuña redonda, SD DIN 5265, ISO 2380/2, accionamiento según DIN 5264, ISO 2380/1, punta de cromo superior, mango blando SoftFinish

## Datos generales para pedido

Tipo	SDS 0.4X2.0X60	Versión
Código	<a href="#">2749260000</a>	Destornillador, Anchura de caña (B): 2 mm, Longitud de caña: 60 mm,
GTIN (EAN)	4050118895537	Solidez de caña (A): 0.4 mm
Cantidad	1 ST	

## Adaptador de prueba y tomas de prueba



Para la conexión eléctrica entre los bornes y el equipo de control o revisión se utilizan adaptadores de prueba y conectores macho de control o revisión. De esta manera, se puede establecer un contacto eléctrico en estado cableado y las mediciones pueden realizarse fácilmente.

## Datos generales para pedido

Tipo	FZS 2/4 RT/80 SAKT4	Versión
Código	<a href="#">1276300000</a>	Conector macho (borne), Conexión enchufable, 2 mm², Número de conexiones: 2, Número de polos: 1, Anchura: 9 mm
GTIN (EAN)	4008190026080	
Cantidad	20 ST	