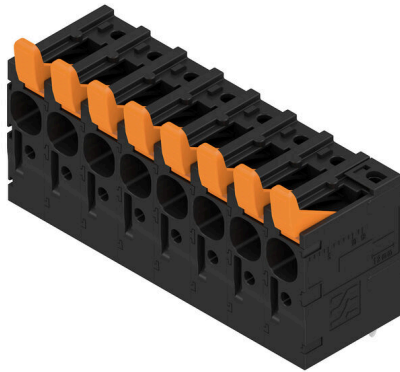


## LLF 7.50/08/90V 5.0SN BK BX

**Weidmüller Interface GmbH & Co. KG**  
 Klingenbergstraße 26  
 D-32758 Detmold  
 Germany

www.weidmueller.com

### Imagen de producto



La robusta conexión directa para los más altos requisitos de corriente y tensión en todas las aplicaciones de electrónica de potencia, como los onduladores solares, los convertidores de frecuencia, los servoreguladores y las fuentes de alimentación de potencia.

### Datos generales para pedido

Versión	Bornes para circuito impreso, 7.50 mm, Número de polos: 8, 90°, Longitud del terminal de soldadura (l): 5 mm, estañado, negro, PUSH IN con palanca, Sección de embornado, máx.: 6 mm², Caja
Código	<a href="#">2472140000</a>
Tipo	LLF 7.50/08/90V 5.0SN BK BX
GTIN (EAN)	4050118550085
Cantidad	30 Pieza
Valores característicos del IEC: 1000 V / 41 A / 0.5 - 6 mm² producto	UL: 600 V / 35 A / AWG 24 - AWG 8
Embalaje	Caja

Fecha de creación 22.04.2026 12:31:35 MEZ

Versión del catálogo / Dibujos

## Datos técnicos

### Homologaciones

Homologaciones



ROHS	Conformidad
UL File Number Search	<a href="#">Sitio web UL</a>
Núm. de certificación (cURus)	E60693

### Dimensiones y pesos

Profundidad	22.07 mm	Profundidad (pulgadas)	0.8689 inch
Altura	36.55 mm	Altura (pulgadas)	1.439 inch
Altura construcción baja	31.55 mm	Anchura	61.8 mm
Anchura (pulgadas)	2.4331 inch	Peso neto	28.82 g

### Conformidad medioambiental del producto

Estado de cumplimiento de la directiva RoHS	Conforme sin exención
REACH SVHC	Sin SVHC por encima del 0,1 % en peso

### Parámetros del sistema

Familia del producto	OMNIMATE Power - Serie LL	Técnica de conexión de conductores	PUSH IN con palanca
Montaje sobre placas c.i.	Conexión por soldadura THT	Dirección de salida de conductor	90°
Paso en mm (P)	7.50 mm	Paso en pulgadas (P)	0.295 "
Número de polos disponible por parte del cliente	8	Número de filas de polos	1
Longitud del terminal de soldadura (l)	5 mm	Número de series	1
Diámetro de la perforación (D)	2 mm	Dimensiones del pin de soldadura	d = 1,5 mm
Número de terminales de soldadura por polo	1	Tolerancia de diámetro de la perforación + 0,1 mm (D)	
L1 en mm	52.50 mm	Longitud de desaislado	12 mm
Protección contra contacto según DIN VDE 0470	IP 20	L1 en pulgadas	2.065 "
Tipo de protección	IP20	Protección contra contacto según DIN VDE 57106	protección de dedos

### Datos del material

Materiales aislantes	Wemid (PA)	Color	negro
Color componentes de accionamiento	naranja	Carta de colores (similar)	RAL 9011
Grupo de materiales aislantes	I	Moisture Level (MSL)	
Grado inflamabilidad según UL 94	V-0	Material de contacto	Aleación de Cu
Superficie de contacto	estañado	Estructura de capas de la conexión por soldadura	4...10 µm Sn matt
Temperatura de almacenamiento, min.	-40 °C	Temperatura de almacenamiento, max.	70 °C
Temperatura de servicio, min.	-40 °C	Temperatura de servicio, max.	120 °C

### Conductores aptos para conexión

Sección de embornado, mín.	0.25 mm <sup>2</sup>
Sección de embornado, máx.	6 mm <sup>2</sup>
Sección de conexión del conductor AWG, min.	AWG 24

## LLF 7.50/08/90V 5.0SN BK BX

**Weidmüller Interface GmbH & Co. KG**  
 Klingenbergstraße 26  
 D-32758 Detmold  
 Germany

www.weidmueller.com

## Datos técnicos

Sección de conexión del conductor AWG, máx.	AWG 8
Rígido, mín. H05(07) V-U	0.5 mm <sup>2</sup>
Rígido, máx. H05(07) V-U	6 mm <sup>2</sup>
Semirrígido, mín H07V-R	0.5 mm <sup>2</sup>
Flexible, mín. H05(07) V-K	0.5 mm <sup>2</sup>
Flexible, máx. H05(07) V-K	6 mm <sup>2</sup>
con term. tub. con aislamiento DIN 46 228/4,mín.	0.25 mm <sup>2</sup>
con term. tub. con aislamiento DIN 46 228/4,máx	6 mm <sup>2</sup>
con terminal tubular, DIN 46228 pt 1, mín.	0.25 mm <sup>2</sup>
con terminal tubular según DIN 46 228/1, máx.	6 mm <sup>2</sup>

Conductor embornable	Sección de conexión del conductor	Tipo	conductor fino
		nominal	0.5 mm <sup>2</sup>
Terminal tubular	Terminal tubular recomendado	Longitud de desaislado	nominal 14 mm
		Terminal tubular recomendado	<a href="#">H0.5/18 OR</a>
Sección de conexión del conductor	Terminal tubular	Tipo	conductor fino
		nominal	1 mm <sup>2</sup>
		Longitud de desaislado	nominal 15 mm
Terminal tubular	Terminal tubular recomendado	Terminal tubular recomendado	<a href="#">H1.0/18 GE</a>
Sección de conexión del conductor	Terminal tubular	Tipo	conductor fino
		nominal	1.5 mm <sup>2</sup>
		Longitud de desaislado	nominal 15 mm
Terminal tubular	Terminal tubular recomendado	Terminal tubular recomendado	<a href="#">H1.5/18D SW</a>
		Longitud de desaislado	nominal 12 mm
Terminal tubular	Terminal tubular recomendado	Terminal tubular recomendado	<a href="#">H1.5/12</a>
Sección de conexión del conductor	Terminal tubular	Tipo	conductor fino
		nominal	0.75 mm <sup>2</sup>
		Longitud de desaislado	nominal 14 mm
Terminal tubular	Terminal tubular recomendado	Terminal tubular recomendado	<a href="#">H0.75/18 W</a>
Sección de conexión del conductor	Terminal tubular	Tipo	conductor fino
		nominal	2.5 mm <sup>2</sup>
		Longitud de desaislado	nominal 14 mm
Terminal tubular	Terminal tubular recomendado	Terminal tubular recomendado	<a href="#">H2.5/19D BL</a>
		Longitud de desaislado	nominal 12 mm
Terminal tubular	Terminal tubular recomendado	Terminal tubular recomendado	<a href="#">H2.5/12</a>
Sección de conexión del conductor	Terminal tubular	Tipo	conductor fino
		nominal	4 mm <sup>2</sup>
		Longitud de desaislado	nominal 12 mm
Terminal tubular	Terminal tubular recomendado	Terminal tubular recomendado	<a href="#">H4.0/12</a>
		Longitud de desaislado	nominal 14 mm
Terminal tubular	Terminal tubular recomendado	Terminal tubular recomendado	<a href="#">H4.0/20D GR</a>
		Longitud de desaislado	nominal 14 mm
Sección de conexión del conductor	Terminal tubular	Tipo	conductor fino
		nominal	6 mm <sup>2</sup>
		Longitud de desaislado	nominal 14 mm
Terminal tubular	Terminal tubular recomendado	Terminal tubular recomendado	<a href="#">H6.0/20 SW</a>
		Longitud de desaislado	nominal 12 mm

## LLF 7.50/08/90V 5.0SN BK BX

**Weidmüller Interface GmbH & Co. KG**  
 Klingenbergstraße 26  
 D-32758 Detmold  
 Germany

www.weidmueller.com

## Datos técnicos

Terminal tubular recomendado [H6.0/12](#)

Texto de referencia La longitud de los terminales tubulares se debe elegir en función del producto y de la tensión nominal., El diámetro exterior de la abrazadera de plástico no debe ser superior al paso (P)

### Datos nominales conformes a IEC

testado según la norma	Según IEC 60947-7-1	Corriente nominal, número de polos mín.41 A (Tu=20 °C)
Corriente nominal, número de polos máx. (Tu=20 °C)	35 A	Corriente nominal, número de polos mín.41 A (Tu=40 °C)
Corriente nominal, número de polos máx. (Tu=40 °C)	30 A	Tensión nominal con categoría de sobretensión/grado de polución II/2
Tensión nominal con categoría de sobretensión/grado de polución III/2	1000 V	Tensión nominal con categoría de sobretensión/grado de polución III/3
Tensión nominal con categoría de sobretensión/grado de polución II/2	8 kV	Tensión nominal con categoría de sobretensión/grado de polución III/2
Sobretensión de choque nominal con categoría de sobretensión/grado de polución III/3	8 kV	

### Datos nominales según CSA

Tensión nominal (Use Group B / CSA)	600 V	Tensión nominal (Use Group C / CSA)	600 V
Tensión nominal (Use group D / CSA)	600 V	Intensidad nominal (Use Group B / CSA)	35 A
Intensidad nominal (Use Group C / CSA)	35 A	Intensidad nominal (Use Group D / CSA)	5 A
Sección de conexión del conductor AWG, mín.	AWG 24	Sección de conexión del conductor AWG, máx.	AWG 8

### Datos nominales según UL 1059

Instituto (cURus)	CURUS	Núm. de certificación (cURus)	E60693
Tensión nominal (Use Group B / UL 1059)	600 V	Tensión nominal (Use Group C / UL 1059)	600 V
Tensión nominal (Use Group D / UL 1059)	600 V	Intensidad nominal (Use Group B / UL 1059)	35 A
Intensidad nominal (Use Group C / UL 1059)	35 A	Intensidad nominal (Use Group D / UL 1059)	5 A
Sección de conexión del conductor AWG, mín.	AWG 24	Sección de conexión del conductor AWG, máx.	AWG 8
Referencia para valores de homologación	Las especificaciones son valores máximos; para más información, ver certificado de homologación.		

### Embalaje

Embalaje	Caja	Longitud de VPE	215.00 mm
Anchura VPE	210.00 mm	Altura de VPE	48.00 mm

### Pruebas tipo

Prueba: durabilidad de los marcajes	Estándar	IEC 60947-7-4 sección 7.1.4 / 08.13
	Prueba	marca de origen, identificación de tipo, tipo de material, paso, durabilidad, Longitud de desaislado
	Evaluación	disponible
Prueba: sección ajustable	Estándar	IEC 60999-1, secciones 7 y 9.1 / 11.99, IEC 60947-1, sección 8.2.4.5.1 / 03.11

### Datos técnicos

	Tipo de conductor	Tipo de conductor y sección de conductor	rígido de 0,5 mm <sup>2</sup>
		Tipo de conductor y sección de conductor	semirrígido de 0,5 mm <sup>2</sup>
		Tipo de conductor y sección de conductor	rígido de 6 mm <sup>2</sup>
		Tipo de conductor y sección de conductor	semirrígido de 6 mm <sup>2</sup>
		Tipo de conductor y sección de conductor	AWG 24/19
		Tipo de conductor y sección de conductor	AWG 24/1
		Tipo de conductor y sección de conductor	AWG 10/1
		Tipo de conductor y sección de conductor	AWG 10/19
		Tipo de conductor y sección de conductor	H07V-K10
		Evaluación	superado
Prueba de daños y liberación accidental de conductores	Estándar	IEC 60999-1, sección 9.4 / 11.99, IEC 60999-1, sección 9.5 / 11.99	
	Requerimiento	0,3 kg	
	Tipo de conductor	Tipo de conductor y sección de conductor	H05V-K0.5
		Tipo de conductor y sección de conductor	H05V-U0.5
	Evaluación	superado	
	Requerimiento	0,4 kg	
	Tipo de conductor	Tipo de conductor y sección de conductor	H07V-K1
		Tipo de conductor y sección de conductor	H07V-U1
	Evaluación	superado	
	Requerimiento	0,7 kg	
	Tipo de conductor	Tipo de conductor y sección de conductor	H07V-K2.5
		Tipo de conductor y sección de conductor	H07V-U2.5
	Evaluación	superado	
	Requerimiento	0,9 kg	
	Tipo de conductor	Tipo de conductor y sección de conductor	H07V-K4
		Tipo de conductor y sección de conductor	H07V-U4.0
Evaluación	superado		
Requerimiento	1,4 kg		
Tipo de conductor	Tipo de conductor y sección de conductor	H07V-K6	
	Tipo de conductor y sección de conductor	H07V-U6	
Evaluación	superado		
Prueba de extracción	Estándar	DIN EN 60999-1, sección 9.5 / 12.00	
	Requerimiento	≥20 N	
	Tipo de conductor	Tipo de conductor y sección de conductor	H05V-K0.5
		Tipo de conductor y sección de conductor	H05V-U0.5
	Evaluación	superado	
	Requerimiento	≥50 N	
Tipo de conductor	Tipo de conductor y sección de conductor	H07V-K2.5	

### Datos técnicos

	Tipo de conductor y sección de conductor	H07V-U2.5
Evaluación	superado	
Requerimiento	≥60 N	
Tipo de conductor	Tipo de conductor y sección de conductor	H07V-K4
	Tipo de conductor y sección de conductor	H07V-U4.0
Evaluación	superado	
Requerimiento	≥80 N	
Tipo de conductor	Tipo de conductor y sección de conductor	H07V-K6
	Tipo de conductor y sección de conductor	H07V-U6
Evaluación	superado	
Requerimiento	≥35 N	
Tipo de conductor	Tipo de conductor y sección de conductor	H07V-K1
	Tipo de conductor y sección de conductor	H07V-U1
Evaluación	superado	

### Indicación importante

**Conformidad con IPC** Conformidad: Los productos se diseñan, fabrican y entregan de conformidad con los estándares y normas reconocidas internacionalmente, y cumplen con las características especificadas en la hoja técnica o, según el producto, con las características decorativas de conformidad con la norma IPC-A-610 "Clase 2". Cualquier demanda sobre los productos se puede evaluar bajo solicitud.

- Notas**
- Additional variants on request
  - Rated current related to rated cross-section & min. No. of poles.
  - Wire end ferrule without plastic collar to DIN 46228/1
  - Wire end ferrule with plastic collar to DIN 46228/4
  - P on drawing = pitch
  - Rated data refer only to the component itself. Clearance and creepage distances to other components are to be designed in accordance with the relevant application standards.
  - The test point can only be used as potential-pickup point.
  - The single-position PCB terminal block can be used for voltages up to 1500 V (DC) and 1000 V (AC). The relevant device standard and the appropriate required clearances and creepage distances should be observed in the application
  - Long term storage of the product with average temperature of 50 °C and maximum humidity 70%, 36 months

### Clasificaciones

ETIM 8.0	EC002643	ETIM 9.0	EC002643
ETIM 10.0	EC002643	ECLASS 14.0	27-46-01-01
ECLASS 15.0	27-46-01-01		

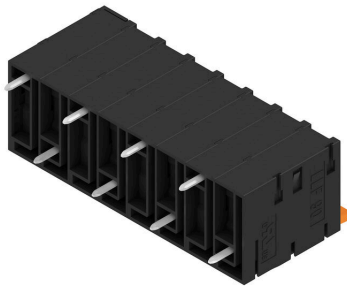
## LLF 7.50/08/90V 5.0SN BK BX

**Weidmüller Interface GmbH & Co. KG**  
 Klingenbergstraße 26  
 D-32758 Detmold  
 Germany

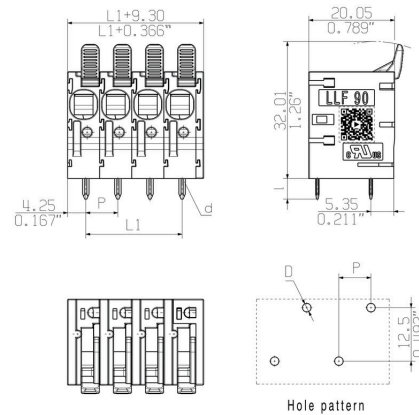
www.weidmueller.com

### Dibujos

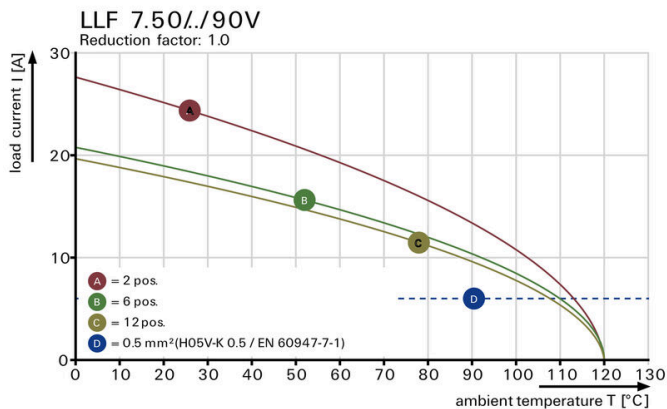
#### Imagen de producto



#### Dimensional drawing



#### Curva de deriva



#### Curva de deriva



#### Ventaja del producto



Power up to UL 600 V offset solder pins

#### Ventaja del producto



Tool-free wiring Top contact security

**Ventaja del producto**



Maximum diagnosis flexibility Easily accessible test point

## Accesorios

### Destornillador de pala plana



Destornillador para tornillos de cabeza ranurada, SDI DIN 7437, ISO 2380/2, accionamiento según DIN 5264, ISO 2380/1, mango blando SoftFinish

### Datos generales para pedido

Tipo	SDIS 0.5X3.0X100	Versión	
Código	<a href="#">9008380000</a>	Destornillador, Destornillador	
GTIN (EAN)	4032248056347		
Cantidad	1 ST		
Tipo	SDS 0.5X3.0X80	Versión	
Código	<a href="#">9008320000</a>	Destornillador, Destornillador	
GTIN (EAN)	4032248056262		
Cantidad	1 ST		

### Accesorios adicionales



Ninguna tarea es demasiado pequeña para una solución óptima.

Las conexiones son solo una parte del proceso general. Los pequeños detalles son a menudo la clave para la solución perfecta en aplicaciones donde los potenciales se prueban, agrupan o incluso se aíslan.

Un sistema no es realmente un sistema si no cuenta con ciertos pequeños detalles indispensables:

- Las clavijas de prueba sirven para acceder con seguridad a los conectores de prueba.

Control durante el propio proceso y adecuación a las distintas aplicaciones previstas.

### Datos generales para pedido

Tipo	PS 2.0 MC	Versión	
Código	<a href="#">0310000000</a>	Conector para placa c.i., Accesorios, Clavija de prueba, rojo, Número	
GTIN (EAN)	4008190000059	de polos: 1	
Cantidad	20 ST		

## Accesorios

### Herramientas



- Herramientas para desaislar con auto-ajuste automático
- Para cables flexibles y rígidos
- Perfecta para ingeniería mecánica e instalaciones, ingeniería y tráfico ferroviarios, energía eólica, tecnología robótica, protección contra explosiones, así como el sector marítimo, offshore y construcción naval
- Longitud de desaislado ajustable por tope
- Apertura automática de las mordazas de apriete después del desaislado
- Los conductores individuales no se abren
- Ajustable a diferentes grosores de conductor
- Cables de doble aislamiento en dos pasos sin ajuste especial
- Unidad de corte fija y autoajustable
- Vida útil prolongada
- Diseño ergonómico optimizado

### Datos generales para pedido

Tipo	STRIPAX	Versión	
Código	<a href="#">9005000000</a>	Herramientas, Herramientas para desaislar y para cortar	
GTIN (EAN)	4008190072506		
Cantidad	1 ST		