

**PRO TOPDC 24V/24V 10A EX****Weidmüller Interface GmbH & Co. KG**

Klingenbergstraße 26

D-32758 Detmold

Germany

[www.weidmueller.com](http://www.weidmueller.com)

Los convertidores DCDC PROtop se utilizan para un aislamiento eléctrico seguro que evite los bucles de masa que pueden producirse al alimentar dispositivos de campo en plantas de fabricación o proceso. Los convertidores DCDC se pueden utilizar en líneas de alimentación largas para actualizar la tensión de alimentación. El controlador ORing MOSFET integrado disocia con seguridad cualquier posible cortocircuito interno. Permite la conexión directa en paralelo de convertidores CA/CC y CC/CC de la serie PROtop para conseguir redundancia o incrementar la potencia. Esto hace que la utilización de otros diodos comunes o módulos redundantes resulte obsoleta. Además, los convertidores CC/CC PROtop están equipados con la potente tecnología DCL y su módulo de comunicación ofrece una transparencia de datos total y permite el control remoto.

**Datos generales para pedido**

Versión	DC/DC converter
Código	<a href="#">2467300000</a>
Tipo	PRO TOPDC 24V/24V 10A EX
GTIN (EAN)	4050118482201
Cantidad	1 Pieza

## PRO TOPDC 24V/24V 10A EX

Weidmüller Interface GmbH &amp; Co. KG

Klingenbergstraße 26

D-32758 Detmold

Germany

www.weidmueller.com

## Datos técnicos

## Homologaciones

Homologaciones



ROHS

Conformidad

## Dimensiones y pesos

Profundidad	125 mm	Profundidad (pulgadas)	4.9212 inch
Altura	130 mm	Altura (pulgadas)	5.1181 inch
Anchura	43 mm	Anchura (pulgadas)	1.6929 inch
Peso neto	1000 g		

## Temperaturas

Temperatura de almacenamiento	-40 °C...85 °C	Temperatura de servicio	-40 °C...70 °C
Humedad a temperatura de servicio	5...100 % sin condensación	Arranque	≥ -40 °C

## Conformidad medioambiental del producto

Estado de cumplimiento de la directiva RoHS	Conforme con exención
Exención RoHS (si procede/conocida)	6c, 7a, 7cl
REACH SVHC	Lead 7439-92-1
SCIP	6d8cdf22-8230-4af8-86c8-3558c716666d

## Entrada

Sistema de conexión	Conexión brida-tornillo	
Tensión nominal de entrada	24 V DC	
Tensión de entrada, max.	31.2 V	
Tensión de entrada, min.	14 V	
Técnica de conexión de conductores	Conexión brida-tornillo	
Fusible de entrada (interno)	Sí	
Gama de tensión de entrada DC	14 V...31.2 V (linear Derating from 18 V...14 V, 60% rated load @ Uin 14 V)	
Intensidad de conexión	máx. 10 A	
Limitación de intensidad de conexión	Sí	
Consumo de corriente con respecto a la tensión de entrada	Tipo de tensión	DC
	Tensión de entrada	24 V
	Corriente de entrada	11 A
	Tipo de tensión	DC
	Tensión de entrada	18 V
	Corriente de entrada	15 A
Resistencia eléctrica de entrada, máx.	DC	
Potencia admitida nominal	263.7 VA	

## Salida

Potencia de salida	240 W
Sistema de conexión	Conexión brida-tornillo

## PRO TOPDC 24V/24V 10A EX

Weidmüller Interface GmbH &amp; Co. KG

Klingenbergstraße 26

D-32758 Detmold

Germany

www.weidmueller.com

## Datos técnicos

Tensión nominal de salida	24 V DC $\pm$ 1 %	
Rizado residual, picos de tensión de desconexión	<40 mVPP@25 °C	
Conmutado paralelo	Sí, máx. 10	
Tensión de salida, max.	28.8 V	
Tensión de salida, min.	22.5 V	
Técnica de conexión de conductores	Conexión brida-tornillo	
Tensión de salida, observacione	ajustable con potenciómetro o módulo de comunicación	
Corriente de salida nominal para Unominal	10 A @ 60 °C	
Carga capacitiva	ilimitado	
Tiempo transitorio de caída de red	Tiempo transitorio de caída de red, mín.	10 ms
	Tipo de tensión de entrada	DC
	Tensión de entrada	24 V
	Corriente de salida	10 A
	Tensión de salida	24 V
Protección contra tensión inversa	Sí	
DCL - reserva de carga pico	Duración de incremento	15 ms
	Multiple of the rated current	600 %
	Duración de incremento	5 s
	Multiple of the rated current	200 %
Tiempo de subida	$\leq$ 100 ms	

## Datos generales

Grado de eficiencia	91%	Tipo de protección	IP20
Categoría de sobretensión	I, II, III	Posición de montaje, instrucciones de montaje	En el carril de montaje TS 35, 50 mm de espacio libre por encima y por debajo para la libre alimentación de aire.
Versión especial de la capota	Metal, resistente a la corrosión	Deriva térmica	> 60 °C (2,5% / 1 °C)
Alineable	No	Revestimiento conforme	Sí
Pérdida de potencia, sin carga	5 W	Protección contra cortocircuito	Sí
Pérdida de potencia, carga nominal	23.7 W		

## Coordenadas de aislamiento

Categoría de sobretensión	I, II, III	Clase de protección	III, sin conexión PE, para SELV
Tensión de aislamiento entrada /salida	1.41 kV	Entrada de tensión de aislamiento / tierra	1.41 kV
Entrada de tensión de aislamiento / tierra	0.7 kV		

## EMC / choque / vibración

Resistencia al impacto según IEC 60068-2-27	30 g en todas las direcciones	Emisión de ruidos de conformidad con laClase B norma EN55032	
Prueba de resistencia a interferencias según	EN 55032:2015, EN 55035:2017, EN 61000-6-1:2007, EN 61000-6-2:2005, EN 61000-6-3:2007/ A1:2011, EN 61000-6-4:2007/ A1:2011, IEC 61000-4-2, IEC 61000-4-3, DIN EN 61000-4-4, EN 61000-4-5:2005, EN	Resistencia a la vibración según IEC 60068-2-6	2,3 g (en carril DIN), 4 g (con montaje directo)

## PRO TOPDC 24V/24V 10A EX

Weidmüller Interface GmbH &amp; Co. KG

Klingenbergstraße 26

D-32758 Detmold

Germany

www.weidmueller.com

## Datos técnicos

61000-4-6:2008, IEC  
61000-4-8

## Seguridad eléctrica (normas aplicadas)

Equipamiento eléctrico de las máquinas según EN60204

Tensión baja de protección

SELV según IEC 60950-1,  
PELV conforme a la norma  
EN 60204-1Transformadores de seguridad para  
fuentes de alimentación conmutadasConforme a la norma EN  
61558-2-16

## Datos de conexión (entrada)

Sistema de conexión	Conexión brida-tornillo	Número de bornes	2 para (+, -)
Punta de destornillador	0,6 x 3,5	Sección de conexión del conductor AWG/kcmil, max.	12 AWG
Sección de conexión del conductor AWG/kcmil, min.	30 AWG	Sección de conexión del conductor, flexible, max.	4 mm <sup>2</sup>
Sección de conexión del conductor, flexible, min.	0.2 mm <sup>2</sup>	Sección del conductor, rígido, máx.	4 mm <sup>2</sup>
Sección del conductor, rígido, mín.	0.2 mm <sup>2</sup>		

## Datos de conexión (salida)

Sistema de conexión	Conexión brida-tornillo	Número de bornes	4 (++) / -)
Sección de conexión del conductor AWG/kcmil, max.	12 AWG	Sección de conexión del conductor AWG/kcmil, min.	30 AWG
Sección de conexión del conductor, flexible, max.	4 mm <sup>2</sup>	Sección de conexión del conductor, flexible, min.	0.2 mm <sup>2</sup>
Sección del conductor, rígido, máx.	4 mm <sup>2</sup>	Sección del conductor, rígido, mín.	0.2 mm <sup>2</sup>
Caña de destornillador	0,6 x 3,5		

## Datos de conexión (señal)

Sección de conductor, flexible, (señal), máx.	1.5 mm <sup>2</sup>	Sistema de conexión	Conexión brida-tornillo
Sección de conexión del conductor, AWG/kcmil, máx.	16	Sección del conductor, rígido, mín.	0.2 mm <sup>2</sup>
Sección del conductor, rígido, máx.	1.5 mm <sup>2</sup>	Sección de conductor, flexible (señal), mín.	0.2 mm <sup>2</sup>
Sección del conductor, AWG/kcmil, mín.	28 mm <sup>2</sup>		

## PA52\_7 Señalización

Contacto libre de potencial	Sí	LED verde/rojo	Verde: en funcionamiento (sin fallos), Parpadeo verde: advertencia I>90%, Parpadeo verde/rojo: salida desconectada (modo desconexión), Parpadeo rojo: sobrecorriente/error
Estado de relé (carga máx.)	Tensión de salida OK (30 V DC / 1 A)		

## Clasificaciones

ETIM 6.0	EC002540	ETIM 7.0	EC002540
ETIM 8.0	EC002540	ETIM 9.0	EC002540

## PRO TOPDC 24V/24V 10A EX

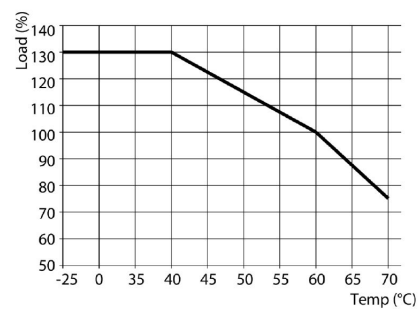
**Weidmüller Interface GmbH & Co. KG**  
Klingenbergstraße 26  
D-32758 Detmold  
Germany

[www.weidmueller.com](http://www.weidmueller.com)

### Datos técnicos

ETIM 10.0	EC002540	ECLASS 9.0	27-04-07-01
ECLASS 9.1	27-04-07-01	ECLASS 10.0	27-04-07-01
ECLASS 11.0	27-04-07-01	ECLASS 12.0	27-04-07-01
ECLASS 13.0	27-04-90-02	ECLASS 14.0	27-04-07-01
ECLASS 15.0	27-04-07-01		

Dibujos



## PRO TOPDC 24V/24V 10A EX

Weidmüller Interface GmbH &amp; Co. KG

Klingenbergstraße 26

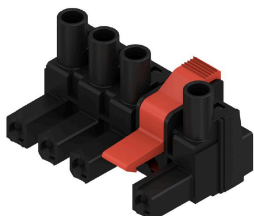
D-32758 Detmold

Germany

www.weidmueller.com

## Accesorios

## BLZ 7.62IT/180MF

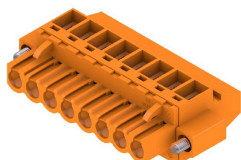


Conector hembra de 180° con un paso de 7,62 para redes TI. Cumple los requisitos de la norma UL1059 600 V, clase C. En combinación con el conector macho SL 7.62 IT.... Con contacto en avance Cumple los estrictos requisitos de protección frente al contacto con los dedos de 5,5 mm para redes de TI, conforme a la norma IEC 61800-5-1 para 400 V a tierra. En comparación con las soluciones convencionales, la sujeción intermedia con autobloqueo, que opcionalmente puede fijarse mediante tornillo, reduce el espacio necesario en un ancho de paso. Bajo pedido, también disponible sin bloqueo de la sujeción intermedia.

## Datos generales para pedido

Tipo	BLZ 7.62IT/02/180MF2 SN...	Versión
Código	<a href="#">1173490000</a>	Conector para placa c.i., enchufe hembra, 7.62 mm, Número de polos:
GTIN (EAN)	4032248965991	2, 180°, Conexión brida-tornillo, Sección de embornado, máx. : 4
Cantidad	70 ST	mm², Caja

## BLZP 5.00HC/90F SN



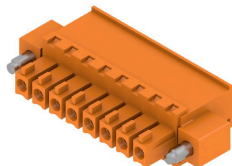
Conectores hembra con conexión brida-tornillo para conexión de conductores con dirección de salida recta (90° o 270°). Los conectores hembra ofrecen espacio para la señalización y se pueden codificar. Sujetado mediante sujeción lateral o pasador de desbloqueo. Disponen también de un tornillo positivo/negativo integrado, protección contra inserción incorrecta del cable y se suministran con bridas-tornillo abiertas. HC = Alta intensidad

## Datos generales para pedido

Tipo	BLZP 5.00HC/04/90F SN B...	Versión
Código	<a href="#">2568290000</a>	Conector para placa c.i., enchufe hembra, 5.00 mm, Número de polos:
GTIN (EAN)	4050118578812	4, 90°, Conexión brida-tornillo, Sección de embornado, máx. : 4 mm²,
Cantidad	72 ST	Caja

## Accesorios

## BCZ 3.81/270F



Conectores hembra con conexión brida-tornillo para conexión de conductores

Para la libre configuración del nivel de conexión, están disponibles conductores con tres direcciones de salida:

- 180° conductor recto respecto a la dirección de inserción
- 90° conductor perpendicular hacia arriba respecto a la dirección de inserción
- 270° conductor perpendicular hacia abajo respecto a la dirección de inserción

Para las diferentes necesidades de conexión, se puede elegir entre tres formas de carcasas diferentes:

- Carcasa estándar sin brida
- Brida con tornillo (F)
- Brida con el pasador de desbloqueo (LR) patentado de Weidmüller para el enclavamiento y la desconexión sin herramientas y sin carga

Los conectores de Weidmüller con paso de 3,81 mm (0,15 pulgadas) son compatibles con los conectores convencionales, ofrecen espacio para la impresión y se pueden codificar.

## Datos generales para pedido

Tipo	BCZ 3.81/03/270F SN BK ...	Versión
Código	<a href="#">2569240000</a>	Conector para placa c.i., enchufe hembra, 3.81 mm, Número de polos:
GTIN (EAN)	4050118592436	3, 180°, Conexión brida-tornillo, Sección de embornado, máx. : 1.5
Cantidad	50 ST	mm², Caja