

PRO TOPDC 24V/24V 5A EX

Weidmüller Interface GmbH & Co. KG

Klingenbergstraße 26

D-32758 Detmold

Germany

www.weidmueller.com



Los convertidores DCDC PROtop se utilizan para un aislamiento eléctrico seguro que evite los bucles de masa que pueden producirse al alimentar dispositivos de campo en plantas de fabricación o proceso. Los convertidores DCDC se pueden utilizar en líneas de alimentación largas para actualizar la tensión de alimentación. El controlador ORing MOSFET integrado disocia con seguridad cualquier posible cortocircuito interno. Permite la conexión directa en paralelo de convertidores CA/CC y CC/CC de la serie PROtop para conseguir redundancia o incrementar la potencia. Esto hace que la utilización de otros diodos comunes o módulos redundantes resulte obsoleta. Además, los convertidores CC/CC PROtop están equipados con la potente tecnología DCL y su módulo de comunicación ofrece una transparencia de datos total y permite el control remoto.

Datos generales para pedido

Versión	DC/DC converter
Código	2467290000
Tipo	PRO TOPDC 24V/24V 5A EX
GTIN (EAN)	4050118482195
Cantidad	1 Pieza

PRO TOPDC 24V/24V 5A EX

Weidmüller Interface GmbH & Co. KG

Klingenbergstraße 26

D-32758 Detmold

Germany

www.weidmueller.com

Datos técnicos

Homologaciones

Homologaciones



ROHS

Conformidad

Dimensiones y pesos

Profundidad	125 mm	Profundidad (pulgadas)	4.9212 inch
Altura	130 mm	Altura (pulgadas)	5.1181 inch
Anchura	35 mm	Anchura (pulgadas)	1.378 inch
Peso neto	800 g		

Temperaturas

Temperatura de almacenamiento	-40 °C...85 °C	Temperatura de servicio	-40 °C...70 °C
Humedad a temperatura de servicio	5...100 % sin condensación	Arranque	≥ -40 °C

Conformidad medioambiental del producto

Estado de cumplimiento de la directiva RoHS	Conforme con exención
Exención RoHS (si procede/conocida)	6c, 7a, 7cl
REACH SVHC	Lead 7439-92-1
SCIP	6d8cdf22-8230-4af8-86c8-3558c716666d

Entrada

Sistema de conexión	Conexión brida-tornillo	
Tensión nominal de entrada	24 V DC	
Tensión de entrada, max.	31.2 V	
Tensión de entrada, min.	14 V	
Técnica de conexión de conductores	Conexión brida-tornillo	
Fusible de entrada (interno)	Sí	
Gama de tensión de entrada DC	14 V...31.2 V (linear Derating from 18 V...14 V, 60% rated load @ Uin 14 V)	
Intensidad de conexión	máx. 5A	
Limitación de intensidad de conexión	Sí	
Consumo de corriente con respecto a la tensión de entrada	Tipo de tensión	DC
	Tensión de entrada	24 V
	Corriente de entrada	5.7 A
	Tipo de tensión	DC
	Tensión de entrada	18 V
	Corriente de entrada	7.6 A
Potencia admitida nominal	134.8 VA	

Salida

Potencia de salida	120 W
Sistema de conexión	Conexión brida-tornillo
Tensión nominal de salida	24 V DC ± 1 %

PRO TOPDC 24V/24V 5A EX

Weidmüller Interface GmbH & Co. KG
Klingenbergstraße 26
D-32758 Detmold
Germany

www.weidmueller.com

Datos técnicos

Rizado residual, picos de tensión de desconexión	<40 mVPP@25 °C	
Conmutado paralelo	Sí, máx. 10	
Tensión de salida, max.	28.8 V	
Tensión de salida, min.	22.5 V	
Intensidad de salida, max.	6.5 A	
Técnica de conexión de conductores	Conexión brida-tornillo	
Tensión de salida, observacione	ajustable con potenciómetro o módulo de comunicación	
Corriente de salida nominal para Unominal	5 A @ 60 °C	
Carga capacitiva	ilimitado	
Tiempo transitorio de caída de red	Tiempo transitorio de caída de red, mín.	10 ms
	Tipo de tensión de entrada	DC
	Tensión de entrada	24 V
	Corriente de salida	5 A
	Tensión de salida	24 V
Protección contra tensión inversa	Sí	
DCL - reserva de carga pico	Duración de incremento	15 ms
	Multiple of the rated current	600 %
	Duración de incremento	5 s
	Multiple of the rated current	200 %
Tiempo de subida	≤ 100 ms	

Datos generales

Grado de eficiencia	89%	Tipo de protección	IP20
Categoría de sobretensión	I, II, III	Posición de montaje, instrucciones de montaje	En el carril de montaje TS 35, 50 mm de espacio libre por encima y por debajo para la libre alimentación de aire.
Versión especial de la capota	Metal, resistente a la corrosión	Deriva térmica	> 60 °C (2,5% / 1 °C)
Alineable	No	Revestimiento conforme	Sí
Pérdida de potencia, sin carga	5 W	Protección contra cortocircuito	Sí
Pérdida de potencia, carga nominal	14.8 W		

Coordenadas de aislamiento

Categoría de sobretensión	I, II, III	Clase de protección	III, sin conexión PE, para SELV
Tensión de aislamiento entrada /salida	1.41 kV	Entrada de tensión de aislamiento / tierra	1.41 kV
Entrada de tensión de aislamiento / tierra	0.7 kV		

EMC / choque / vibración

Resistencia al impacto según IEC 60068-2-27	30 g en todas las direcciones	Emisión de ruidos de conformidad con laClase B norma EN55032	
Prueba de resistencia a interferencias según	EN 55032:2015, EN 55035:2017, EN 61000-6-1:2007, EN 61000-6-2:2005, EN 61000-6-3:2007/ A1:2011, EN 61000-6-4:2007/ A1:2011, IEC 61000-4-2, IEC 61000-4-3, DIN EN 61000-4-4, EN 61000-4-5:2005, EN	Resistencia a la vibración según IEC 60068-2-6	2,3 g (en carril DIN), 4 g (con montaje directo)

PRO TOPDC 24V/24V 5A EX

Weidmüller Interface GmbH & Co. KG

Klingenbergstraße 26

D-32758 Detmold

Germany

www.weidmueller.com

Datos técnicos

61000-4-6:2008, IEC
61000-4-8

Seguridad eléctrica (normas aplicadas)

Equipamiento eléctrico de las máquinas según EN60204	Tensión baja de protección	SELV según IEC 60950-1, PELV conforme a la norma EN 60204-1
Transformadores de seguridad para fuentes de alimentación conmutadas	Conforme a la norma EN 61558-2-16	

Datos de conexión (entrada)

Sistema de conexión	Conexión brida-tornillo	Número de bornes	2 para (+, -)
Punta de destornillador	0,6 x 3,5	Sección de conexión del conductor AWG/kcmil, max.	12 AWG
Sección de conexión del conductor AWG/kcmil, min.	30 AWG	Sección de conexión del conductor, flexible, max.	4 mm ²
Sección de conexión del conductor, flexible, min.	0.2 mm ²	Sección del conductor, rígido, máx.	4 mm ²
Sección del conductor, rígido, mín.	0.2 mm ²		

Datos de conexión (salida)

Sistema de conexión	Conexión brida-tornillo	Número de bornes	4 (++) / -)
Sección de conexión del conductor AWG/kcmil, max.	12 AWG	Sección de conexión del conductor AWG/kcmil, min.	30 AWG
Sección de conexión del conductor, flexible, max.	4 mm ²	Sección de conexión del conductor, flexible, min.	0.2 mm ²
Sección del conductor, rígido, máx.	4 mm ²	Sección del conductor, rígido, mín.	0.2 mm ²
Caña de destornillador	0,6 x 3,5		

Datos de conexión (señal)

Sección de conductor, flexible, (señal), máx.	1.5 mm ²	Sistema de conexión	Conexión brida-tornillo
Sección de conexión del conductor, AWG/kcmil, máx.	16	Sección del conductor, rígido, mín.	0.2 mm ²
Sección del conductor, rígido, máx.	1.5 mm ²	Sección de conductor, flexible (señal), mín.	0.2 mm ²
Sección del conductor, AWG/kcmil, mín.	28 mm ²		

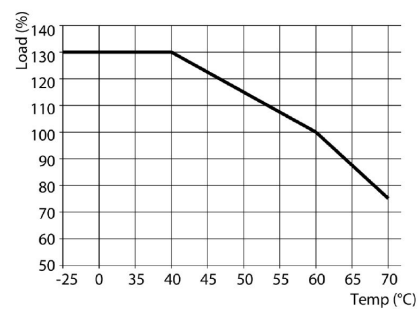
PA52_7 Señalización

Contacto libre de potencial	Sí	LED verde/rojo	Verde: en funcionamiento (sin fallos), Parpadeo verde: advertencia I>90%, Parpadeo verde/rojo: salida desconectada (modo desconexión), Parpadeo rojo: sobrecorriente/error
Estado de relé (carga máx.)	Tensión de salida OK (30 V DC / 1 A)		

Clasificaciones

ETIM 8.0	EC002540	ETIM 9.0	EC002540
ETIM 10.0	EC002540	ECLASS 14.0	27-04-07-01
ECLASS 15.0	27-04-07-01		

Dibujos



PRO TOPDC 24V/24V 5A EX

Weidmüller Interface GmbH & Co. KG

Klingenbergstraße 26

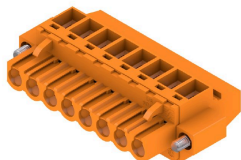
D-32758 Detmold

Germany

www.weidmueller.com

Accesorios

BLZP 5.08HC/90F SN

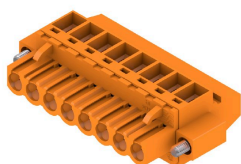


Conectores hembra con conexión brida-tornillo para conexión de conductores con dirección de salida recta (90° o 270°). Los conectores hembra ofrecen espacio para la señalización y se pueden codificar. Sujetado mediante sujeción lateral o pasador de desbloqueo. Disponen también de un tornillo positivo/negativo integrado, protección contra inserción incorrecta del cable y se suministran con bridas-tornillo abiertas. HC = Alta intensidad

Datos generales para pedido

Tipo	BLZP 5.08HC/02/90F SN B...	Versión
Código	1950040000	Conector para placa c.i., enchufe hembra, 5.08 mm, Número de polos:
GTIN (EAN)	4032248627974	2, 90°, Conexión brida-tornillo, Sección de embornado, máx.: 4 mm²,
Cantidad	90 ST	Caja

BLZP 5.00HC/90F SN



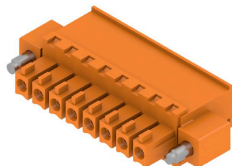
Conectores hembra con conexión brida-tornillo para conexión de conductores con dirección de salida recta (90° o 270°). Los conectores hembra ofrecen espacio para la señalización y se pueden codificar. Sujetado mediante sujeción lateral o pasador de desbloqueo. Disponen también de un tornillo positivo/negativo integrado, protección contra inserción incorrecta del cable y se suministran con bridas-tornillo abiertas. HC = Alta intensidad

Datos generales para pedido

Tipo	BLZP 5.00HC/04/90F SN B...	Versión
Código	2568290000	Conector para placa c.i., enchufe hembra, 5.00 mm, Número de polos:
GTIN (EAN)	4050118578812	4, 90°, Conexión brida-tornillo, Sección de embornado, máx.: 4 mm²,
Cantidad	72 ST	Caja

Accesorios

BCZ 3.81/270F



Conectores hembra con conexión brida-tornillo para conexión de conductores

Para la libre configuración del nivel de conexión, están disponibles conductores con tres direcciones de salida:

- 180° conductor recto respecto a la dirección de inserción
- 90° conductor perpendicular hacia arriba respecto a la dirección de inserción
- 270° conductor perpendicular hacia abajo respecto a la dirección de inserción

Para las diferentes necesidades de conexión, se puede elegir entre tres formas de carcasas diferentes:

- Carcasa estándar sin brida
- Brida con tornillo (F)
- Brida con el pasador de desbloqueo (LR) patentado de Weidmüller para el enclavamiento y la desconexión sin herramientas y sin carga

Los conectores de Weidmüller con paso de 3,81 mm (0,15 pulgadas) son compatibles con los conectores convencionales, ofrecen espacio para la impresión y se pueden codificar.

Datos generales para pedido

Tipo	BCZ 3.81/03/270F SN BK ...	Versión
Código	2569240000	Conector para placa c.i., enchufe hembra, 3.81 mm, Número de polos:
GTIN (EAN)	4050118592436	3, 180°, Conexión brida-tornillo, Sección de embornado, máx. : 1.5
Cantidad	50 ST	mm², Caja