

PRO TOP1 960W 24V 40A

Weidmüller Interface GmbH & Co. KG

Klingenbergstraße 26

D-32758 Detmold

Germany

www.weidmuller.com



Illustration similar

Los procesos de producción deben ser constantemente más eficientes. Además de la prestaciones, la eficiencia energética y la sostenibilidad también desempeñan un papel cada vez más importante en la industria orientada al futuro. Las fuentes de alimentación PROtop combinan unos datos de rendimiento excelentes con una sostenibilidad ejemplar, lo que repercute positivamente en la productividad de toda la instalación de producción. PROtop ofrece una serie de ventajas que proporcionan una verdadera ventaja competitiva. Entre ellas se incluyen la reducción permanente de los costes energéticos gracias a los altos grados de eficiencia, así como el aumento de la disponibilidad de las plantas debido a la larga vida útil y los altos valores de MTBF. Además, existe una alta densidad funcional gracias a los diseños que ahorran mucho espacio.

PROtop permite un ahorro considerable en comparación con las fuentes de alimentación convencionales. Su mayor eficiencia ahorra una media de 50 kWh al día en una instalación de producción de tamaño medio con aproximadamente 100 alimentaciones PROtop que trabajan en tres turnos. Esto suma más de 15.000 kWh al año y también mejora la huella de carbono de la instalación. La vida útil, que es dos veces más larga que la de las fuentes de alimentación estándar, también reduce de manera sostenible los costos de recompra e intercambio.

Datos generales para pedido

Versión	Power supply, switch-mode power supply unit, 24 V
Código	2466900000
Tipo	PRO TOP1 960W 24V 40A
GTIN (EAN)	4050118481488
Cantidad	1 Pieza

PRO TOP1 960W 24V 40A

Weidmüller Interface GmbH & Co. KG
 Klingenbergstraße 26
 D-32758 Detmold
 Germany

www.weidmueller.com

Datos técnicos

Homologaciones

Homologaciones



ROHS	Conformidad
UL File Number Search	Sitio web UL
N.º de certificado (cULus)	E258476
N.º de certificado (cULusEX)	E470829

Dimensiones y pesos

Profundidad	125 mm	Profundidad (pulgadas)	4.9212 inch
Altura	130 mm	Altura (pulgadas)	5.1181 inch
Anchura	124 mm	Anchura (pulgadas)	4.8819 inch
Peso neto	3080 g		

Temperaturas

Temperatura de almacenamiento	-40 °C...85 °C	Temperatura de servicio	-25 °C...70 °C
Humedad a temperatura de servicio	5...95 % (sin condensación)	Arranque	≥ -40 °C

Conformidad medioambiental del producto

Estado de cumplimiento de la directiva RoHS	Conforme con exención
Exención RoHS (si procede/conocida)	6c, 7a, 7cI
REACH SVHC	Lead 7439-92-1
SCIP	6d8cdf22-8230-4af8-86c8-3558c716666d

Entrada

Sistema de conexión	PUSH IN		
Rango de tensión de entrada AC	85...277 V AC		
Fusible previo recomendado	16 A, DI / 16 A, Char. B / 16 A, Char C		
Zona de frecuencia AC	45...65 Hz		
Tensión nominal de entrada	110...240 V AC / 120...340 V DC		
Protectores de sobretensión, entrada	Varistor		
Fusible de entrada (interno)	Sí		
Gama de tensión de entrada DC	80 ... 410 V DC		
Intensidad de conexión	máx. 15A		
Consumo de corriente con respecto a la tensión de entrada	Tipo de tensión	AC	
	Tensión de entrada	100 V	
	Corriente de entrada	12 A	
	Tipo de tensión	DC	
	Tensión de entrada	120 V	
	Corriente de entrada	12 A	
Potencia admitida nominal	1021 VA		

PRO TOP1 960W 24V 40A

Weidmüller Interface GmbH & Co. KG
 Klingenbergstraße 26
 D-32758 Detmold
 Germany

www.weidmueller.com

Datos técnicos

Salida

Potencia de salida	960 W	
Tiempo matenimiento si caída de red	> 20 ms @ 115V AC/ 230 VAC	
Sistema de conexión	PUSH IN	
Tensión nominal de salida	24 V DC \pm 1 %	
Rizado residual, picos de tensión de desconexión	<50 mVss @ UNenn, Full Load	
Conmutado paralelo	Sí, para aumentar la redundancia y la potencia (con ORing MOSFET)	
Tensión de salida, max.	28.8 V	
Tensión de salida, min.	22.5 V	
Intensidad de salida, max.	40 A	
Tensión de salida, observacione	ajustable con potenciómetro o módulo de comunicación	
Corriente de salida nominal para Unominal	40 A @ 60 °C	
Protección contra tensión inversa	Sí	
DCL - reserva de carga pico	Duración de incremento	5 s
	Multiple of the rated current	150 %
	Duración de incremento	15 ms
	Multiple of the rated current	400 %
Tiempo de subida	\leq 100 ms	

Datos generales

Factor de potencia (aprox.)	> 0,9	Tiempo de puentado de fallo de CA @ Inominal	> 20 ms @ 230 V AC / > 20 ms @ 115 V AC
Grado de eficiencia	94%	Tipo de protección	IP20
Categoría de sobretensión	III, II	Posición de montaje, instrucciones de montaje	Horizontal sobre carril DIN TS 35, superior e inferior 50 mm de distancia libre para caudal de aire libre, 10 mm de distancia a subconjuntos vecinos.
Versión especial de la capota	Metal, resistente a la corrosión	Deriva térmica	> 60 °C (2,5% / 1 °C)
Corriente de descarga a tierra, máx.	3.5 mA	Revestimiento conforme	No
Pérdida de potencia, sin carga	10 W	Protección contra cortocircuito	Sí, interno
Pérdida de potencia, carga nominal	61.3 W		

Coordenadas de aislamiento

Categoría de sobretensión	III, II	Grado de polución	2
Clase de protección	I, con conexión de tierra	Tensión de aislamiento entrada /salida	3.5 kV
Entrada de tensión de aislamiento / tierra	3.2 kV	Entrada de tensión de aislamiento / tierra	0.5 kV

EMC / choque / vibración

Resistencia al impacto según IEC 60068-2-27	30 g en todas las direcciones	Emisión de ruidos de conformidad con laClase B norma EN55032	
Prueba de resistencia a interferencias según	EN 55032:2015, EN 55032:2012, EN 55024:2010/A1:2015, EN 55035:2017, EN 61000-3-2:2014, EN 61000-3-3:2013, EN 61000-6-1:2007, EN 61000-6-2:2005, EN 55024:2010, EN 61000-6-3:2007/ A1:2011, EN	Resistencia a la vibración según IEC 60068-2-6	2,3 g (en carril DIN), 4 g (con montaje directo)

PRO TOP1 960W 24V 40A

Weidmüller Interface GmbH & Co. KG
 Klingenbergstraße 26
 D-32758 Detmold
 Germany

www.weidmueller.com

Datos técnicos

61000-6-4:2007/
 A1:2011

Seguridad eléctrica (normas aplicadas)

Equipamiento eléctrico de las máquinas según EN60204	Tensión baja de protección	SELV según IEC 60950-1, PELV conforme a la norma EN 60204-1, SELV según la norma EN 62368-1
Transformadores de seguridad para fuentes de alimentación conmutadas	Conforme a la norma EN 61558-2-16	

Datos de conexión (entrada)

Sistema de conexión	PUSH IN	Número de bornes	3 para L/N/PE
Punta de destornillador	0,6 x 3,5	Sección de conexión del conductor AWG/kcmil , max.	4 AWG
Sección de conexión del conductor AWG/kcmil , min.	20 AWG	Sección de conexión del conductor, flexible , max.	16 mm ²
Sección de conexión del conductor, flexible , min.	0.75 mm ²	Sección del conductor, rígido , máx.	16 mm ²
Sección del conductor, rígido , mín.	0.75 mm ²		

Datos de conexión (salida)

Sistema de conexión	PUSH IN	Número de bornes	5 (+ + / - - -)
Sección de conexión del conductor AWG/kcmil , max.	4 AWG	Sección de conexión del conductor AWG/kcmil , min.	20 AWG
Sección de conexión del conductor, flexible , max.	16 mm ²	Sección de conexión del conductor, flexible , min.	0.75 mm ²
Sección del conductor, rígido , máx.	16 mm ²	Sección del conductor, rígido , mín.	0.75 mm ²
Caña de destornillador	0,6 x 3,5		

Datos de conexión (señal)

Sección de conductor, flexible, (señal), máx.	1.5 mm ²	Sistema de conexión	PUSH IN
Sección de conexión del conductor, AWG/kcmil , máx.	16	Sección del conductor, rígido , mín.	0.14 mm ²
Sección del conductor, rígido , máx.	1.5 mm ²	Sección de conductor, flexible (señal), mín.	0.14 mm ²
Sección del conductor, AWG/kcmil , mín.	26 mm ²		

PA52_7 Señalización

Contacto libre de potencial	Sí	LED verde/rojo	Verde: en funcionamiento (sin fallos), Parpadeo verde: advertencia I>90%, Parpadeo verde/rojo: salida desconectada (modo desconexión), Parpadeo rojo: sobrecorriente/error
Estado de relé (carga máx.)	Tensión de salida OK (30 V DC / 1 A)		

Clasificaciones

ETIM 8.0	EC002540	ETIM 9.0	EC002540
ETIM 10.0	EC002540	ECLASS 14.0	27-04-07-01

PRO TOP1 960W 24V 40A

Weidmüller Interface GmbH & Co. KG
Klingenbergstraße 26
D-32758 Detmold
Germany

www.weidmueller.com

Datos técnicos

ECLASS 15.0

27-04-07-01

Dibujos



Accesorios

Ángulo final



Para garantizar un asiento seguro y duradero sobre el carril y para evitar el deslizamiento, Weidmüller dispone de los ángulos de fijación. Se dispone de diseños con o sin tornillo. Existe la posibilidad de colocar sobre el ángulo de fijación señalizadores, incluso señalizadores de conjunto y la posibilidad de alojar un conector de prueba.

Datos generales para pedido

Tipo	WEW 35/1 V0 GF SW	Versión
Código	1478990000	Ángulo de fijación lateral, negro, TS 35, V-0, Wemid, Anchura: 12 mm, 130 °C
GTIN (EAN)	4050118286892	
Cantidad	50 ST	
Tipo	WEW 35/2 V0 GF SW	Versión
Código	1479000000	Ángulo de fijación lateral, negro, TS 35, V-0, Wemid, Anchura: 8 mm, 130 °C
GTIN (EAN)	4050118286779	
Cantidad	50 ST	

Destornillador de pala plana

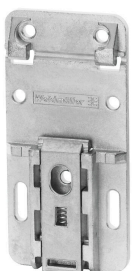


Destornillador con aislamiento VDE para uso en elementos bajo tensión de hasta 1000 V AC y 1500 V DC, DIN EN 60900, IEC 900. Seguridad verificada "GS", comprobación individual. Caña de aleación de acero, cromo, vanadio y molibdeno, endurecida y pavonada.

Datos generales para pedido

Tipo	SDIS SLIM 0.6X3.5X100	Versión
Código	2749610000	Herramienta de montaje, Anchura de caña (B): 3.5 mm, Longitud de caña: 100 mm, Solidez de caña (A): 0.6 mm
GTIN (EAN)	4050118896350	
Cantidad	1 ST	

Instalación



Accesorio de montaje para fuentes de alimentación de Weidmüller.

PRO TOP1 960W 24V 40A

Weidmüller Interface GmbH & Co. KG
 Klingenbergstraße 26
 D-32758 Detmold
 Germany

www.weidmueller.com

Accesorios

Datos generales para pedido

Tipo	PRO TOP BRACKETS	Versión
Código	2575900000	Mounting foot
GTIN (EAN)	4050118683059	
Cantidad	1 ST	
Tipo	MTA 45 MF	Versión
Código	1251310000	Electronics housings, Mounting flange
GTIN (EAN)	4050118042719	
Cantidad	1 ST	

Módulos de comunicación



Los módulos de comunicación de conector macho de Weidmüller permiten a los componentes individuales intercambiar datos relevantes con la nube. Esto sienta las bases para la optimización selectiva del proceso mediante la monitorización de estado y la capacidad de control remoto; factores que desempeñan un papel decisivo en el aumento de la eficiencia, la calidad, la estabilidad del proceso y la disponibilidad. Los módulos de comunicación están diseñados según el grado de protección IP20, se pueden manejar sin herramientas y se pueden adaptar de forma flexible a distintos protocolos de comunicación personalizables.

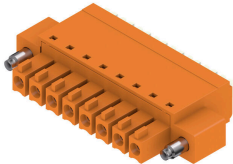
Datos generales para pedido

Tipo	PRO COM CAN OPEN	Versión
Código	2467320000	Communication module
GTIN (EAN)	4050118482225	
Cantidad	1 ST	
Tipo	PRO COM CAN OPEN EX	Versión
Código	2467340000	Communication module
GTIN (EAN)	4050118481822	
Cantidad	1 ST	
Tipo	PRO COM DISPLAY 7S	Versión
Código	2466960000	Communication module
GTIN (EAN)	4050118481808	
Cantidad	1 ST	
Tipo	PRO COM IO-LINK	Versión
Código	2587360000	Communication module
GTIN (EAN)	4050118599152	
Cantidad	1 ST	

Accesorios

www.weidmueller.com

BCF 3.81/180F



PUSH IN: la tecnología de conexión innovadora de Weidmüller facilita el proceso de conexión de conductores.

Ventajas para el usuario y la aplicación:

- Embalaje de alta densidad debido a una altura muy reducida de los componentes. Basta insertar los conductores preparados ¡y listo!
 - Elevada densidad de componentes con conectores macho compactos de doble piso SCDN / SCDN-THR
 - Procesos simplificados gracias a los botones para la apertura de la unidad de bornes
 - Manejo intuitivo gracias a la diferenciación clara del área de inserción del conductor y del punto de accionamiento
 - bloqueo y desbloqueo sin herramientas al utilizar el pasador de desbloqueo patentado de Weidmüller
- Los conectores de Weidmüller, con paso de 3,81 mm (0,15 pulgadas), son compatibles con el diseño de los conectores habituales, pueden codificarse y cuentan con espacio para impresión.

Datos generales para pedido

Tipo	BCF 3.81/03/180F SN BK ...	Versión
Código	1347850000	Conector para placa c.i., enchufe hembra, 3.81 mm, Número de polos:
GTIN (EAN)	4050118152517	3, 180°, PUSH IN con pulsador, Sección de embornado, máx. : 1.5
Cantidad	50 ST	mm², Caja

Instalación



Accesorio de montaje para fuentes de alimentación de Weidmüller.

Datos generales para pedido

Tipo	CP A WALLADAPTER 45MM	Versión
Código	1461850000	
GTIN (EAN)	4050118268010	
Cantidad	1 ST	