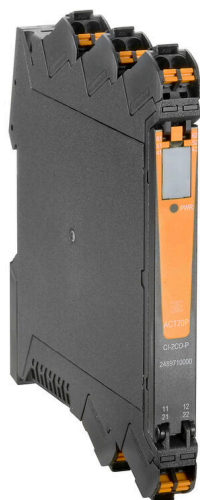


## ACT20P-UI-AO-DO-LP-P

**Weidmüller Interface GmbH & Co. KG**  
Klingenbergstraße 26  
D-32758 Detmold  
Germany

www.weidmueller.com

### Similar a la ilustración



FDT 2



Convertidor de señal universal alimentado por bucle de corriente de salida

### Datos generales para pedido

Versión	Amplificador de aislamiento analógico, Control del valor límite, Entrada : universal U, I, R,9, Salida : 4-20 mA, (alimentado por bucle de corriente), Transistor (alarma)
Código	<a href="#">2456850000</a>
Tipo	ACT20P-UI-AO-DO-LP-P
GTIN (EAN)	4050118471786
Cantidad	1 Pieza

## Datos técnicos

### Homologaciones

Homologaciones



ROHS Conformidad

### Dimensiones y pesos

Profundidad	113.7 mm	Profundidad (pulgadas)	4.4764 inch
Altura	127.1 mm	Altura (pulgadas)	5.0039 inch
Anchura	12.5 mm	Anchura (pulgadas)	0.4921 inch
Peso neto	150.63 g		

### Temperaturas

Temperatura de almacenamiento	-20 °C...70 °C	Temperatura de servicio	-20 °C...60 °C
Humedad a temperatura de servicio	0...95 % (sin condensación)	Humedad	10...90 % (sin condensación)

### Probabilidad de avería

SIL según IEC 61508 Ninguno

### Conformidad medioambiental del producto

Estado de cumplimiento de la directiva RoHS	Conforme con exención
Exención RoHS (si procede/conocida)	7a, 7cl
REACH SVHC	Lead 7439-92-1
SCIP	2f6dd957-421a-46db-a0c2-cf1609156924

### Entrada

Sensor	PT100 (2/3 hilos), PT1000 (2/3 hilos), PT200, N120, Cu 10, Termopares: B, E, J, K, L, N, R, S, T, U, PT100, PT200, PT1000, Ni120, Cu10, 2/3/4 conductores	Número de entradas	1
Tipo	Separador/amplificador de señal universal, termopares, RTD	Potenciómetro	1.2...500 kΩ
Alimentación del sensor	0,1 mA / 0,05 mA (dependiendo de la gama de medición) a cable RTD	Tensión de entrada	configurable, ± 12 V DC (rango de medida mín. 1 V), ± 28 V DC (rango de medida mín. 2 V), ± 300 V DC (rango de medida mín. 100 V)
Rango de temperatura	CU10: -100...+260 °C, Ni120: -80 °C...+320 °C, PT100 / 200 / 1000: -200 °C...+850 °C, B: +100...+1820 °C, E: -270...+1000 °C, J: -270...+1200 °C, K: -270...+1372 °C, L: +100...+900 °C, N: -180...+1300 °C, R: -50...+1768 °C, S: -50...+1768 °C, T:	Resistencia	0...750 Ω, 0...1.5 kΩ, 0...12 kΩ

## ACT20P-UI-AO-DO-LP-P

**Weidmüller Interface GmbH & Co. KG**  
 Klingenbergstraße 26  
 D-32758 Detmold  
 Germany

www.weidmueller.com

### Datos técnicos

	-270...+400 °C, U: -200...+600 °C		
Corriente de entrada	configurable, ± 5 A DC (rango de medida mín. 0,5 A), ± 25 mA DC	Resistencia de entrada tensión	> 10 MΩ a 600 mV, 2 MΩ
Resistencia de entrada corriente	40 Ω	autom. de la longitud del conductor	<±0,002 Ω por resistencia de cable Ω
Influencia de la resistencia del cable del sensor	5 Ω @ RTD- Kabel		

### Salida

Corriente de resistencia de carga	≤ 600 Ω	Tipo	pasivo, el control conectado debe ser activo
-----------------------------------	---------	------	--

### Salida (digital)

Tensión nominal de conexión	≤ 30 V DC	Intens. de conexión nominal	20 mA
Salidas digitales	1	Tensión de conex. AC, max.	0 V
Tensión de conex. DC, max.	30 V	Histéresis	≥ 0,1 % de FS
Tipo	Transistor, open collector	Función de alarma	configurable, Valores límite superior e inferior, rango, Retardo de alarma: 0...99 s

### Salida (analógica)

Salida de señal	directo o invertido	Número de salidas analógicas	1
Resistencia de carga Corriente	típ. 700 Ω a 24 V DC	Intensidad de salida	4...20 mA (bucle de corriente)

### Datos generales

Precisión	< 0,1 % del rango de medición	Tipo de protección	IP20
Tensión de alimentación	Alimentado por bucle de corriente de salida, (10...45 V)	Error de compensación de unión fría	±1,0°C @ -20° C - 65°C
Tiempo de respuesta	450 ms	Carril de montaje	TS 35
Coefficiente de temperatura	< 0,02 °C del rango de medición / °C	Potencia admitida nominal	2 VA
Configuración	Con software FDT/DTM, Requiere adaptador de configuración 8978580000 CBX200 USB	Altitud de funcionamiento	≤ 2000 m

### Coordenadas de aislamiento

Sobretensión de choque fijo	4 kV (1,2/50 μs)	Normas EMC	EN 61326-1
Categoría de sobretensión	III	Grado de polución	2
Separación galvánica	Separador de 2 vías, entre entrada/salida	Tensión de aislamiento	3,51 kV entre entrada y salida
Tensión nominal	300 Veff		

### Datos de conexión

Tipo de conexión	PUSH IN	Par de apriete, min.	0.4 Nm
Par de apriete, max.	0.6 Nm	Sección de embornado, conexión nominal	2.5 mm <sup>2</sup>

## ACT20P-UI-AO-DO-LP-P

**Weidmüller Interface GmbH & Co. KG**  
 Klingenbergstraße 26  
 D-32758 Detmold  
 Germany

www.weidmueller.com

## Datos técnicos

Sección de embornado, mín.	0.5 mm <sup>2</sup>	Sección de embornado, máx.	2.5 mm <sup>2</sup>
Sección de conexión del conductor AWG, mín.	AWG 26	Sección de conexión del conductor AWG, máx.	AWG 14
Sección de conexión del conductor, rígido, mín.	0.2 mm <sup>2</sup>	Sección de conexión del conductor, rígido, máx.	2.5 mm <sup>2</sup>
Sección de conexión del conductor, flexible, mín.	0.5 mm <sup>2</sup>	Sección de conexión del conductor, flexible, máx.	2.5 mm <sup>2</sup>
Sección del conductor, flexible con terminales tubulares DIN 46228/4, mín.	0.2 mm <sup>2</sup>	Sección del conductor, flexible con terminales tubulares DIN 46228/4, máx.	2.5 mm <sup>2</sup>

## Descripción del artículo

Descripción del producto	<p>El ACT20P-UI-AO-DO-LP-X transforma y separa las señales de corriente, tensión, potenciómetro y temperatura (mA, A, mV, V, potenciómetro, RTD y TC). La función de transmisión entre la entrada y la salida se puede ajustar mediante el programa de configuración, bien seleccionando las funciones predefinidas (x0,5, x, x2), bien mediante una tabla de funciones de definición libre. El dispositivo se alimenta mediante un bucle de corriente de salida.</p> <p>Propiedades</p> <ul style="list-style-type: none"> <li>• Configuración y diagnóstico mediante el software FDT/DTM "WI-Manager".</li> <li>• Las entradas de señales activas o pasivas para RTD, TC, potenciómetro, mV, V, mA y A presentan un aislamiento galvánico completo.</li> <li>• La entrada de señal TC tiene compensación interna de unión fría.</li> <li>• Salida de alarma (por ejemplo, para limitar la supervisión, la detección de errores del sensor, etc.)</li> <li>• Separación galvánica de 3 vías entre la entrada, la salida/suministro y la salida de alarma.</li> <li>• Desconexión galvánica de 3 vías entre entrada, salida y alimentación.</li> </ul>
--------------------------	--

## Clasificaciones

ETIM 8.0	EC002653	ETIM 9.0	EC002653
ETIM 10.0	EC002653	ECLASS 14.0	27-21-01-20
ECLASS 15.0	27-21-01-20		

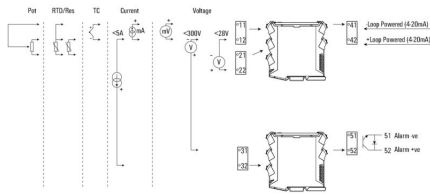
## ACT20P-UI-AO-DO-LP-P

**Weidmüller Interface GmbH & Co. KG**  
 Klingenbergstraße 26  
 D-32758 Detmold  
 Germany

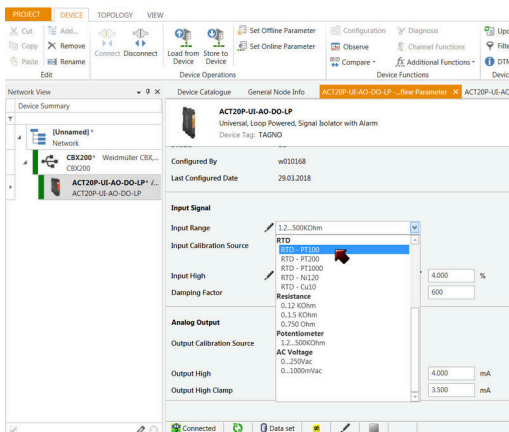
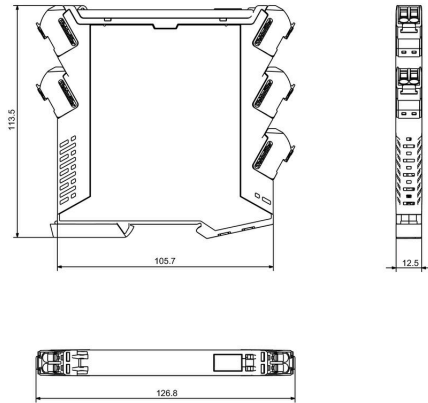
## Dibujos

www.weidmueller.com

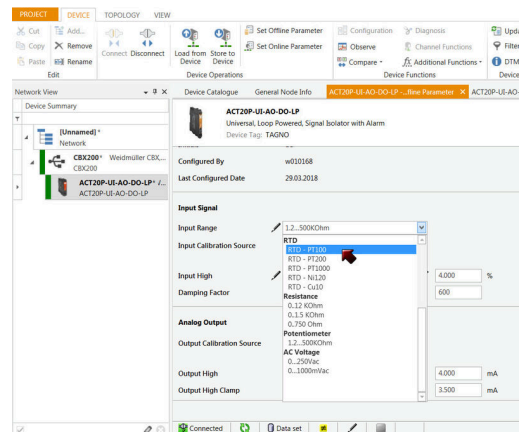
### Connection diagram



### Dibujo acotado

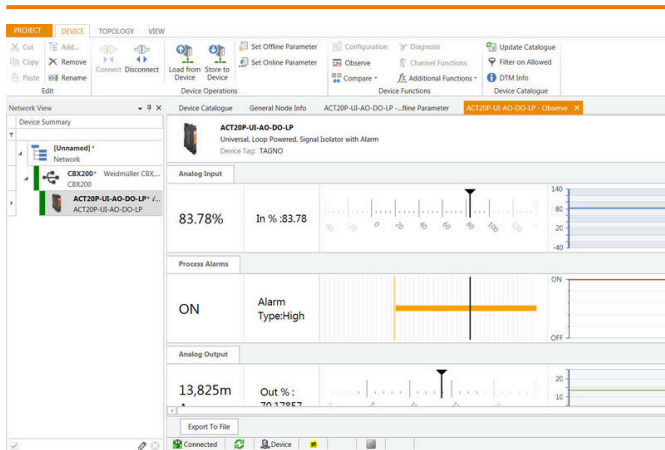


screenshot of configuration with FDT2 / DTM software

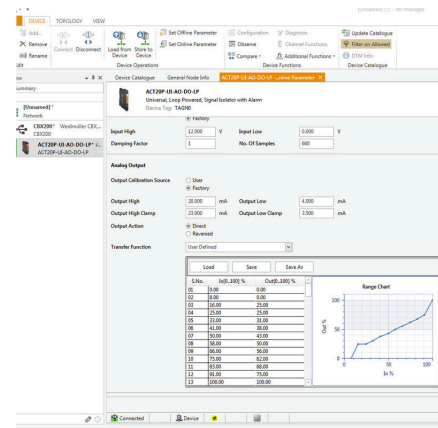


screenshot of configuration with FDT2 / DTM software

# Dibujos



screenshot of "observe" with FDT2 / DTM software"



example of user defined transfer function for assigning customized output values

## ACT20P-UI-AO-DO-LP-P

**Weidmüller Interface GmbH & Co. KG**  
 Klingenbergstraße 26  
 D-32758 Detmold  
 Germany

## Accesorios

www.weidmueller.com

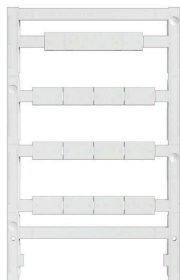
### Adaptador de configuración USB



#### Datos generales para pedido

Tipo	CBX200 USB	Versión	
Código	<a href="#">8978580000</a>		
GTIN (EAN)	4032248813759		
Cantidad	1 ST		

### Sin imprimir



El sistema ESG es un reconocido señalizador en formato MultiCard que puede utilizarse en numerosos equipos eléctricos de uso habitual. El resultado es una señalización de equipos excelente con una imagen de alto contraste.

Disponibilidad de distintos tipos para dispositivos de fabricantes de la talla de Siemens, ABB, Beckhoff, etc. Análisis rápido de ventajas:

- Etiquetas, autoadhesivas o insertables, de uso universal, según el tipo
- En el caso de equipos conectados en línea, como fusibles automáticos, tenemos disponibles señalizadores ESG para insertar en la guía para etiquetas
- Impresión personalizada en calidad láser según indicaciones del cliente

Impresión especial: Envíe un archivo del software de señalización M-Print PRO o M-Print PRO Online (sin instalación) con sus especificaciones de señalización.

#### Datos generales para pedido

Tipo	ESG 8/13.5/43.3 SAI AU	Versión	
Código	<a href="#">1912130000</a>	ESG, Señalizadores de dispositivos x 13.5 mm, PA 66, Color:	
GTIN (EAN)	4032248541164	transparente, enchufable	
Cantidad	5 ST		
Tipo	ESG 6.6/11 BHZ 5.00/02	Versión	
Código	<a href="#">1082490000</a>	ESG, Señalizadores de dispositivos x 11 mm, PA 66, Color: blanco,	
GTIN (EAN)	4032248845330	enchufable	
Cantidad	200 ST		