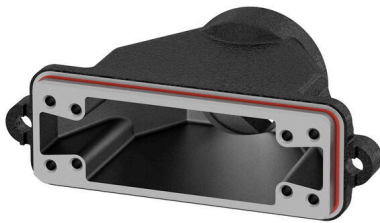


HDC IP68 HP 24B 1M50

Weidmüller Interface GmbH & Co. KG
Klingenbergstraße 26
D-32758 Detmold
Germany

www.weidmueller.com



IP68



Las carcasas RockStar® HighPower se fabrican en fundición inyectada de aluminio de alta resistencia, ofreciendo, gracias a su constante mejora, una perfecta protección contra las condiciones ambientales más severas. La carcasa de varias piezas permite al usuario hacer un seguimiento integral de los procesos de trabajo hasta el último paso del ciclo.

Datos generales para pedido

| | |
|------------|---|
| Versión | HDC - cajas, Tamaño de instalación: 8, Tipo de protección: IP68, IP69, en estado conectado, Tapa, Conexión brida-tornillo, , Dimensiones de las entradas de cable: M 50 |
| Código | 2451460000 |
| Tipo | HDC IP68 HP 24B 1M50 |
| GTIN (EAN) | 4050118466379 |
| Cantidad | 1 Pieza |

HDC IP68 HP 24B 1M50

Weidmüller Interface GmbH & Co. KG
 Klingenbergstraße 26
 D-32758 Detmold
 Germany

www.weidmueller.com

Datos técnicos

Homologaciones

ROHS Conformidad

Dimensiones y pesos

Peso neto 793 g

Temperaturas

Temperatura límite -50 °C ... 120 °C

Conformidad medioambiental del producto

Estado de cumplimiento de la directiva RoHS Conforme sin exención

REACH SVHC Sin SVHC por encima del 0,1 % en peso

| Resistencia química | Sustancia | Resistencia química |
|---------------------|-----------------------|--------------------------|
| | Acetona | Resistente |
| | Gasóleo | Inestable |
| | Alcohol etílico | Resistente |
| | Aceite de transmisión | Con resistencia limitada |
| | Aceite hidráulico | Con resistencia limitada |
| | Bencina de petróleo | Inestable |
| | Transpiración | Con resistencia limitada |
| | Gasolina Premium | Inestable |
| | Agua | Resistente |
| | UV | Resistente |
| | Ozono | Resistente |

Datos generales

| | | | |
|-----------------------|-----------------------------------|----------------------------------|------------------|
| Número de polos | 0 | Versión, cajas | Tapa |
| Tamaño de instalación | 8 | Grado inflamabilidad según UL 94 | None |
| Color | negro, Negro (similar a RAL 9005) | Superficie | Esmalte en polvo |
| Tipo | Tapa | Serie | HighPower |
| Sin halógenos | false | BG | 8 |
| Tipo de protección | IP68, IP69, en estado conectado | | |

Datos generales

| | | | |
|------------------|---------------------------------|----------------------------------|------------------|
| Par de apriete | 11 Nm | Grado inflamabilidad según UL 94 | None |
| Material capotas | Fundición inyectada de aluminio | Superficie | Esmalte en polvo |

HDC IP68 HP 24B 1M50

Weidmüller Interface GmbH & Co. KG
 Klingenbergstraße 26
 D-32758 Detmold
 Germany

www.weidmueller.com

Datos técnicos

| | | | |
|--------------------|---------------------------------|------------------------------|------------------|
| Tipo de protección | IP68, IP69, en estado conectado | Serie | HighPower |
| Carcasas EMC | Sí | Material elemento de bloqueo | Acero inoxidable |

Versión

| | | | |
|--|--------------------|---|-------------------------|
| Dimensiones de las entradas de cable | M 50 | Parte superior/Parte inferior/Tapa | Tapa |
| Tapa | con tapa | Par de apriete | 11 Nm |
| Número de entradas de cable en la parte superior | 1 | Número de entradas de cable en la parte lateral | |
| Versión, cajas | Tapa | Versión, sistema de cierre | Conexión brida-tornillo |
| Tamaño de instalación | 8 | Entrada de cable | con tuerca |
| Tipo | Tapa | Tipo de enclavamiento | Conexión brida-tornillo |
| Junta | Caucho de silicona | Tuercas (internas) | M 50 |
| Color (RAL) | RAL 9011, RAL 9005 | BG | 8 |

Indicación importante

Información de producto En función de la operación prevista, las tensiones generadas internamente pueden superponerse a la tensión de trabajo y contener los picos correspondientes. Es indispensable asegurarse de que estos picos de tensión no superen la tensión nominal. Para aplicaciones fuera de esta especificación, ponte en contacto con nosotros.

Clasificaciones

| | | | |
|-------------|-------------|-------------|-------------|
| ETIM 8.0 | EC000437 | ETIM 9.0 | EC000437 |
| ETIM 10.0 | EC000437 | ECLASS 14.0 | 27-44-02-02 |
| ECLASS 15.0 | 27-44-02-02 | | |