

IE-CD-V14SCRJ/VAPM24V-C

Weidmüller Interface GmbH & Co. KG
Klingenbergstraße 26
D-32758 Detmold
Germany

www.weidmueller.com



Acoplamiento, versión FreeCon para conector de fibra óptica PushPull var.14 según IEC 61076-3-117 de metal

Datos generales para pedido

Versión	Toma de enchufe, FreeCon, Conector, SCRJ, Alimentación, IP65
Código	2448840000
Tipo	IE-CD-V14SCRJ/VAPM24V-C
GTIN (EAN)	4050118462685
Cantidad	1 Pieza

IE-CD-V14SCRJ/VAPM24V-C

Weidmüller Interface GmbH & Co. KG
 Klingenbergstraße 26
 D-32758 Detmold
 Germany

www.weidmueller.com

Datos técnicos

Homologaciones

ROHS Conformidad

Dimensiones y pesos

Profundidad	130.4 mm	Profundidad (pulgadas)	5.1338 inch
Altura	53 mm	Altura (pulgadas)	2.0866 inch
Anchura	100 mm	Anchura (pulgadas)	3.937 inch
Peso neto	804.65 g		

Temperaturas

Temperatura de almacenamiento Temperatura de servicio -20 °C...55 °C
 Temperatura de colocación

Conformidad medioambiental del producto

Estado de cumplimiento de la directiva RoHS Conforme
 REACH SVHC Lead 7439-92-1
 SCIP 67cf1078-beca-4687-860b-dc475a6ec24a

Datos generales

Grado inflamabilidad según UL 94	V-0	Color	plata
Material capotas	Perfil de aluminio, Tapa: zinc fundido en matriz, pintado	Tipo de montaje	Montaje del tornillo
Tipo de protección	IP65	Ciclos de enchufado	≥ 100
Interfaz de alimentación	PROFINET PushPull Power	Interfaz de datos	PROFINET PushPull SCRJ POF (V14)

Normas generales

Conector norma IEC 61076-3-117 Var. 14, IEC 61754-24

Propiedades ópticas acoplamiento de fibra óptica

Atenuación de inserción (acoplamiento de fibra óptica) ≤ 3,5 dB

Datos técnicos de los conectores de alimentación

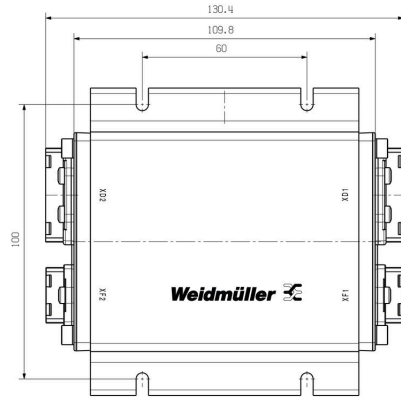
Sección de conexión del conductor flexible, máx. (conector de alimentación)	2.5 mm ²	Sección de la conexión AWG, mín. (conector de alimentación)	18.00
Material de contacto (conector de alimentación)	aleación de cobre	Sección de conexión del conductor flexible, mín. (conector de alimentación)	0.75 mm ²
Grado de polución (conector de alimentación)	2	Tipo de enclavamiento (conector de alimentación)	Push Pull
Sección de la conexión AWG, máx. (conector de alimentación)	13.00	Material básico de capotas (conector de alimentación)	Fundición inyectada de zinc, niquelado
Conexión 2 (conector de alimentación)	Conex. directa	Ciclos de enchufado (conector de alimentación)	≤ 100
Material de junta (conector de alimentación)	NBR	Material del soporte del contacto (conector de alimentación)	PA
Tensión nominal (conector de alimentación)	24 V		

Datos técnicos

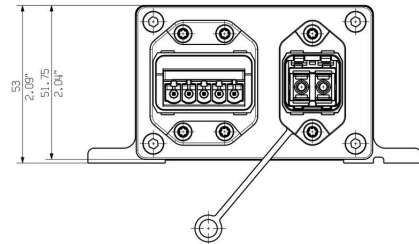
Clasificaciones

ETIM 8.0	EC002597	ETIM 9.0	EC002597
ETIM 10.0	EC002597	ECLASS 14.0	27-44-03-18
ECLASS 15.0	27-44-03-18		

Dibujo acotado



Dibujo acotado



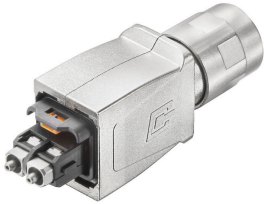
IE-CD-V14SCRJ/VAPM24V-C

Weidmüller Interface GmbH & Co. KG
Klingenbergstraße 26
D-32758 Detmold
Germany

www.weidmueller.com

Accesorios

SC-RJ

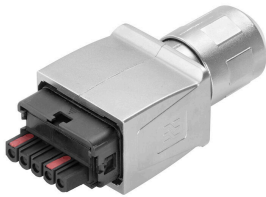


Conector PushPull según IEC 61076-3-117 Var.14 (PROFINET) de metal incl. conector SC

Datos generales para pedido

Tipo	IE-PS-V14M-2SC-POF	Versión	
Código	1191550000		Conector de fibra óptica, Variante 14, SC-RJ POF, IP67
GTIN (EAN)	4032248974436		
Cantidad	10 ST		

Sets



Conectores PushPull Power según especificación PROFINET

Datos generales para pedido

Tipo	IE-PS-VAPM-5P-2.5	Versión	
Código	2465440000		Conector de potencia, Conector macho, PROFINET, Juego de conectores
GTIN (EAN)	4050118522136		
Cantidad	1 ST		