

IE-CD-V14SCRJ/VAPM24V-C

Weidmüller Interface GmbH & Co. KG  
Klingenbergstraße 26  
D-32758 Detmold  
Germany

www.weidmueller.com



Acoplamiento, versión FreeCon para conector de fibra  
óptica PushPull var.14 según IEC 61076-3-117 de metal

Datos generales para pedido

Versión	Toma de enchufe, FreeCon, Conector, SCRJ, Ali- mentación, IP65
Código	<a href="#">2448840000</a>
Tipo	IE-CD-V14SCRJ/VAPM24V-C
GTIN (EAN)	4050118462685
Cantidad	1 Pieza

## IE-CD-V14SCRJ/VAPM24V-C

Weidmüller Interface GmbH &amp; Co. KG

Klingenbergstraße 26

D-32758 Detmold

Germany

www.weidmueller.com

## Datos técnicos

## Homologaciones

ROHS	Conformidad
------	-------------

## Dimensiones y pesos

Profundidad	130.4 mm	Profundidad (pulgadas)	5.1338 inch
Altura	53 mm	Altura (pulgadas)	2.0866 inch
Anchura	100 mm	Anchura (pulgadas)	3.937 inch
Peso neto	804.65 g		

## Temperaturas

Temperatura de almacenamiento	Temperatura de servicio	-20 °C...55 °C
Temperatura de colocación		

## Conformidad medioambiental del producto

Estado de cumplimiento de la directiva RoHS	Conforme
REACH SVHC	Lead 7439-92-1
SCIP	67cf1078-beca-4687-860b-dc475a6ec24a

## Datos generales

Grado inflamabilidad según UL 94	V-0	Color	plata
Material capotas	Perfil de aluminio, Tapa: zinc fundido en matriz, pintado	Tipo de montaje	Montaje del tornillo
Tipo de protección	IP65	Ciclos de enchufado	≥ 100
Interfaz de alimentación	PROFINET PushPull Power	Interfaz de datos	PROFINET PushPull SCRJ POF (V14)

## Normas generales

Conector norma	IEC 61076-3-117 Var. 14, IEC 61754-24
----------------	---------------------------------------

## Propiedades ópticas acoplamiento de fibra óptica

Atenuación de inserción (acoplamiento de fibra óptica)	≤ 3,5 dB
--------------------------------------------------------	----------

## Datos técnicos de los conectores de alimentación

Sección de conexión del conductor, flexible, máx. (conector de alimentación)	2.5 mm <sup>2</sup>	Sección de la conexión AWG, mín. (conector de alimentación)	18.00
Material de contacto (conector de alimentación)	aleación de cobre	Sección de conexión del conductor, flexible, mín. (conector de alimentación)	0.75 mm <sup>2</sup>
Grado de polución (conector de alimentación)	2	Tipo de enclavamiento (conector de alimentación)	Push Pull
Sección de la conexión AWG, máx. (conector de alimentación)	13.00	Material básico de capotas (conector de alimentación)	Fundición inyectada de zinc, niquelado
Conexión 2 (conector de alimentación)	Conex. directa	Ciclos de enchufado (conector de alimentación)	≤ 100
Material de junta (conector de alimentación)	NBR	Material del soporte del contacto (conector de alimentación)	PA
Tensión nominal (conector de alimentación)	24 V		

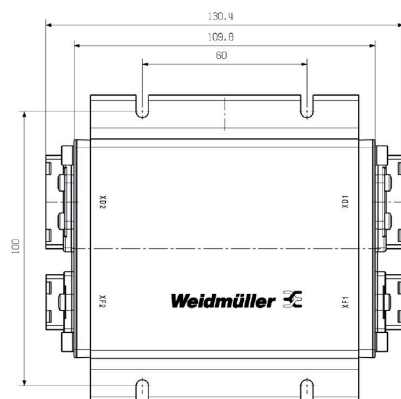
### Datos técnicos

#### Clasificaciones

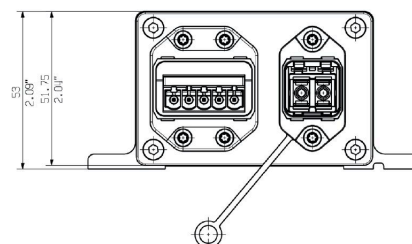
ETIM 8.0	EC002597	ETIM 9.0	EC002597
ETIM 10.0	EC002597	ECLASS 14.0	27-44-03-18
ECLASS 15.0	27-44-03-18		

## Dibujos

### Dibujo acotado



### Dibujo acotado



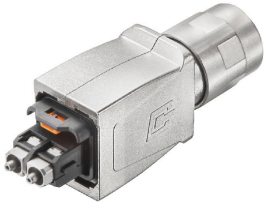
## IE-CD-V14SCRJ/VAPM24V-C

**Weidmüller Interface GmbH & Co. KG**  
Klingenbergstraße 26  
D-32758 Detmold  
Germany

www.weidmueller.com

### Accesorios

#### SC-RJ



Conector PushPull según IEC 61076-3-117 Var.14 (PROFINET) de metal incl. conector SC

#### Datos generales para pedido

Tipo	IE-PS-V14M-2SC-POF	Versión
Código	<a href="#">1191550000</a>	Conector de fibra óptica, Variante 14, SC-RJ POF, IP67
GTIN (EAN)	4032248974436	
Cantidad	10 ST	

#### Sets



Conectores PushPull Power según especificación PROFINET

#### Datos generales para pedido

Tipo	IE-PS-VAPM-5P-2.5	Versión
Código	<a href="#">2465440000</a>	Conector de potencia, Conector macho, PROFINET, Juego de conectores
GTIN (EAN)	4050118522136	
Cantidad	1 ST	