

## BLF 2.50/12/180 SN BK BX

**Weidmüller Interface GmbH & Co. KG**  
 Klingenbergstraße 26  
 D-32758 Detmold  
 Germany

www.weidmueller.com

### Imagen de producto



Similar a la ilustración

**PUSH IN:** el innovador sistema de conexión de Weidmüller también facilita la conexión de conductores.

Ventajas para el usuario y la aplicación:

- Gran densidad de componentes gracias a un paso pequeño. Simplemente se inserta el conductor preparado ¡y listo!
- Elaboración simplificada gracias a pulsadores integrados para abrir el punto de embornado
- Manejo intuitivo gracias a la diferenciación clara de inserción del conductor y el punto de accionamiento.

### Datos generales para pedido

Versión	Conector para placa c.i., enchufe hembra, Paso en mm (P): 2.50 mm, Número de polos: 12, Caja
Código	<a href="#">2439750000</a>
Tipo	BLF 2.50/12/180 SN BK BX
GTIN (EAN)	4050118454925
Cantidad	75 Pieza
Valores característicos del producto	del IEC: 320 V / 6 A / 0.08 - 0.5 mm² UL: 150 V / 5 A / AWG 28 - AWG 20
Embalaje	Caja

## BLF 2.50/12/180 SN BK BX

**Weidmüller Interface GmbH & Co. KG**  
 Klingenbergstraße 26  
 D-32758 Detmold  
 Germany

www.weidmueller.com

## Datos técnicos

### Homologaciones

Homologaciones



ROHS Conformidad

UL File Number Search [Sitio web UL](#)

Núm. de certificación (cURus) E60693

### Dimensiones y pesos

Profundidad	19.2 mm	Profundidad (pulgadas)	0.7559 inch
Altura	11.75 mm	Altura (pulgadas)	0.4626 inch
Anchura	30.6 mm	Anchura (pulgadas)	1.2047 inch
Peso neto	8.03 g		

### Conformidad medioambiental del producto

Estado de cumplimiento de la directiva RoHS Conforme sin exención

REACH SVHC Sin SVHC por encima del 0,1 % en peso

### Parámetros del sistema

Familia del producto	OMNIMATE Signal - Series BL/SL 2.50	Tipo de conexión	Conexión de campo
Técnica de conexión de conductores	PUSH IN con actuador	Paso en mm (P)	2.50 mm
Paso en pulgadas (P)	0.098 "	Dirección de salida de conductor	180°
Número de polos	12	L1 en mm	27.50 mm
L1 en pulgadas	10.824 "	Número de series	1
Número de filas de polos	1	Protección contra contacto según DIN VDE 57106	protección de dedos
Protección contra contacto según DIN VDE 0470	IP 20	Tipo de protección	IP20
Resistencia de paso	<10 mΩ	Longitud de desaislado	8 mm
Punta de destornillador normativa	DIN 5264	Ciclos de enchufado	25

### Datos del material

Materiales aislantes	PA	Color	negro
Color componentes de accionamiento	naranja	Carta de colores (similar)	RAL 9011
Índice de resistencia al encaminamiento eléctrico (CTI)	≥ 600	Moisture Level (MSL)	
Grado inflamabilidad según UL 94	V-0	Material de contacto	Aleación de Cu
Superficie de contacto	estañado	Temperatura de almacenamiento, min.	-40 °C
Temperatura de almacenamiento, max.	70 °C	Temperatura de servicio, min.	-40 °C
Temperatura de servicio, max.	105 °C	Gama de temperatura, montaje, min.	-25 °C
Gama de temperatura, montaje, max.	105 °C		

### Conductores aptos para conexión

Sección de embornado, mín.	0.08 mm <sup>2</sup>	Sección de embornado, máx.	0.5 mm <sup>2</sup>
Sección de conexión del conductor AWG, mín.	AWG 28	Sección de conexión del conductor AWG, máx.	AWG 20
Rígido, mín. H05(07) V-U	0.08 mm <sup>2</sup>	Rígido, máx. H05(07) V-U	0.5 mm <sup>2</sup>
Semirrígido, mín H07V-R	0.08 mm <sup>2</sup>	semirrígido, máx. H07V-R	0.5 mm <sup>2</sup>

## BLF 2.50/12/180 SN BK BX

**Weidmüller Interface GmbH & Co. KG**  
Klingenbergstraße 26  
D-32758 Detmold  
Germany

www.weidmueller.com

### Datos técnicos

Flexible, mín. H05(07) V-K	0.08 mm <sup>2</sup>	Flexible, máx. H05(07) V-K	0.5 mm <sup>2</sup>
con terminal tubular, DIN 46228 pt 1, mín.	0.25 mm <sup>2</sup>	con terminal tubular según DIN 46228/1, máx.	0.34 mm <sup>2</sup>
Texto de referencia	El diámetro exterior de la abrazadera de plástico no debe ser superior al paso (P). La longitud de los terminales tubulares se debe elegir en función del producto y de la tensión nominal.		

### Datos nominales conformes a IEC

testado según la norma	IEC 61984	Corriente nominal, número de polos mín.6 A (Tu=20 °C)	6 A
Corriente nominal, número de polos máx. (Tu=20 °C)	6 A	Corriente nominal, número de polos mín.6 A (Tu=40 °C)	6 A
Corriente nominal, número de polos máx. (Tu=40 °C)	6 A	Tensión nominal con categoría de sobretensión/grado de polución II/2	320 V
Tensión nominal con categoría de sobretensión/grado de polución III/2	320 V	Tensión nominal con categoría de sobretensión/grado de polución III/3	80 V
Tensión nominal con categoría de sobretensión/grado de polución II/2	2.5 kV	Tensión nominal con categoría de sobretensión/grado de polución III/2	2.5 kV
Sobretensión de choque nominal con categoría de sobretensión/grado de polución III/3	2.5 kV		

### Datos nominales según CSA

Tensión nominal (Use Group B / CSA)	150 V	Intensidad nominal (Use Group B / CSA)	5 A
Sección de conexión del conductor AWG, mín.	AWG 28	Sección de conexión del conductor AWG, máx.	AWG 20

### Datos nominales según UL 1059

Instituto (cURus)	CURUS	Núm. de certificación (cURus)	E60693
Tensión nominal (Use Group B / UL 1059)	150 V	Intensidad nominal (Use Group B / UL 1059)	5 A
Sección de conexión del conductor AWG, mín.	AWG 28	Sección de conexión del conductor AWG, máx.	AWG 20
Referencia para valores de homologación	Las especificaciones son valores máximos; para más información, ver certificado de homologación.		

### Embalaje

Embalaje	Caja	Longitud de VPE	260.00 mm
Anchura VPE	167.00 mm	Altura de VPE	56.00 mm

### Indicación importante

Conformidad con IPC	Conformidad: Los productos se diseñan, fabrican y entregan de conformidad con los estándares y normas reconocidas internacionalmente, y cumplen con las características especificadas en la hoja técnica o, según el producto, con las características decorativas de conformidad con la norma IPC-A-610 "Clase 2". Cualquier demanda sobre los productos se puede evaluar bajo solicitud.
Notas	<ul style="list-style-type: none"> <li>• Rated current related to rated cross-section &amp; min. No. of poles.</li> <li>• P on drawing = pitch</li> <li>• Crimp shape A for wire-end ferrules with crimping tools PZ 1,5 (order no. 9005990000) or PZ 6/5 (order no. 9011460000) for larger wire cross-sections recommended.</li> </ul>

## BLF 2.50/12/180 SN BK BX

**Weidmüller Interface GmbH & Co. KG**  
Klingenbergstraße 26  
D-32758 Detmold  
Germany

[www.weidmueller.com](http://www.weidmueller.com)

## Datos técnicos

- Rated data refer only to the component itself. Clearance and creepage distances to other components are to be designed in accordance with the relevant application standards.
- In accordance with IEC 61984, OMNIMATE-connectors are connectors without breaking capacity (COC). During designated use, connectors are not allowed to be engaged or disengaged when live or under load
- Long term storage of the product with average temperature of 50 °C and maximum humidity 70%, 36 months

### Clasificaciones

ETIM 8.0	EC002638	ETIM 9.0	EC002638
ETIM 10.0	EC002638	ECLASS 14.0	27-46-02-02
ECLASS 15.0	27-46-02-02		

## BLF 2.50/12/180 SN BK BX

**Weidmüller Interface GmbH & Co. KG**  
 Klingenbergstraße 26  
 D-32758 Detmold  
 Germany

www.weidmueller.com

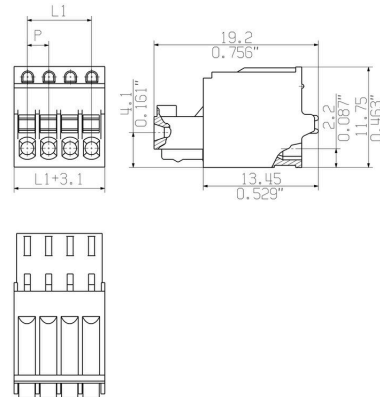
# Dibujos

### Imagen de producto



Similar a la ilustración

### Dimensional drawing



### Graph



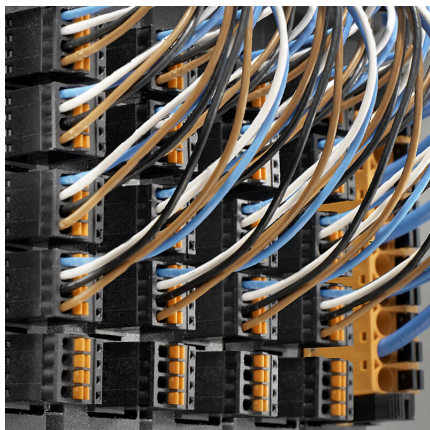
### Ventaja del producto



Flexible application Outlet direction: 90° and 180°

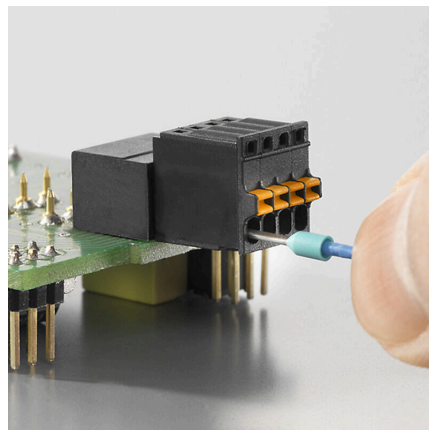
**Dibujos**

**Ventaja del producto**



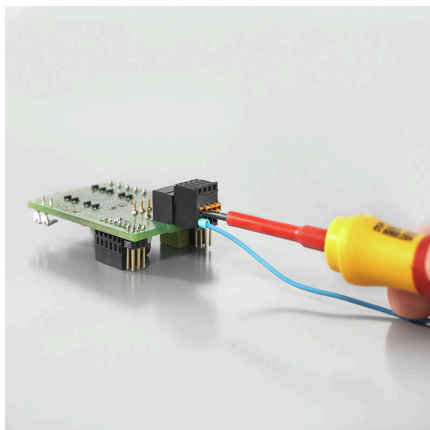
High component density  
Small and compact pitch

**Ventaja del producto**



PUSH IN connection up to 0.5 mm<sup>2</sup>  
Reliable and space-saving

**Ventaja del producto**



Operating safety  
Through PUSH IN connection system

## BLF 2.50/12/180 SN BK BX

**Weidmüller Interface GmbH & Co. KG**  
 Klingenbergstraße 26  
 D-32758 Detmold  
 Germany

www.weidmuller.com

## Contrapiezas

### SL 2.50/180G



Conector macho para proceso de soldadura por ola en el paso de 2,50 mm.

- Dirección de inserción recta (180°) respecto a la placa de circuito impreso
- Variante de la carcasa: cerrada (G)
- Embalado en caja de cartón (BX)

#### Datos generales para pedido

Tipo	SL 2.50/12/180G 3.2SN B...	Versión	
Código	<a href="#">2440010000</a>	Conector para placa c.i., Conector macho, Conexión por soldadura	
GTIN (EAN)	4050118455182	THT, Paso en mm (P): 2.50 mm, Número de polos: 12, 180°, Caja	
Cantidad	75 ST		

### SL 2.50/90G



Conector macho para proceso de soldadura por ola en el paso de 2,50 mm.

- Dirección de inserción paralela (90°) a la placa de circuito impreso
- Variante de la carcasa: cerrada (G)
- Embalado en caja de cartón (BX)

#### Datos generales para pedido

Tipo	SL 2.50/12/90G 3.2SN BK...	Versión	
Código	<a href="#">2439850000</a>	Conector para placa c.i., Conector macho, Conexión por soldadura	
GTIN (EAN)	4050118455021	THT, Paso en mm (P): 2.50 mm, Número de polos: 12, 90°, Caja	
Cantidad	75 ST		