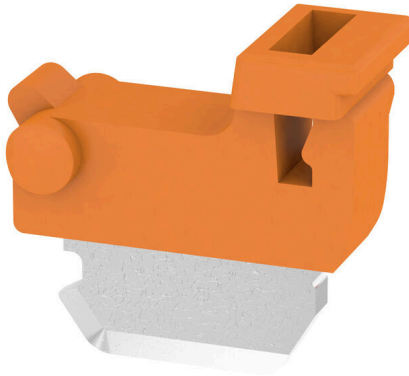


TNHE ZDL2.5 OR VPE 100

Weidmüller Interface GmbH & Co. KG
Klingenbergstraße 26
D-32758 Detmold
Germany

www.weidmueller.com



A diferencia de los bornes con palanca de desconexión integrada, nuestros conectores macho de desconexión se pueden desconectar o retirar completamente del borne y de la aplicación respectiva y ofrecer una solución alternativa flexible a nuestros desconectores estándar.

Datos generales para pedido

Versión	Palanca de seccionamiento (borne)
Código	2432480000
Tipo	TNHE ZDL2.5 OR VPE 100
GTIN (EAN)	4050118443318
Cantidad	100 Pieza

TNHE ZDL2.5 OR VPE 100

Weidmüller Interface GmbH & Co. KG
Klingenbergstraße 26
D-32758 Detmold
Germany

www.weidmueller.com

Datos técnicos**Homologaciones**

ROHS	Conformidad
------	-------------

Dimensiones y pesos

Peso neto	0.45 g
-----------	--------

Temperaturas

Temperatura de almacenamiento	-25 °C...55 °C	Temperatura ambiente	-5 °C...40 °C
-------------------------------	----------------	----------------------	---------------

Conformidad medioambiental del producto

Estado de cumplimiento de la directiva RoHS	Conforme sin exención
---	-----------------------

REACH SVHC	Sin SVHC por encima del 0,1 % en peso
------------	---------------------------------------

Clasificaciones

ETIM 8.0	EC002848	ETIM 9.0	EC002848
ETIM 10.0	EC002848	ECLASS 14.0	27-25-03-90
ECLASS 15.0	27-25-03-90		