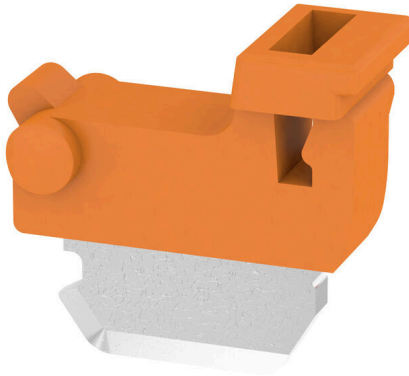


## TNHE ZDL2.5 OR VPE 100

**Weidmüller Interface GmbH & Co. KG**  
Klingenbergstraße 26  
D-32758 Detmold  
Germany

www.weidmueller.com



A diferencia de los bornes con palanca de desconexión integrada, nuestros conectores macho de desconexión se pueden desconectar o retirar completamente del borne y de la aplicación respectiva y ofrecer una solución alternativa flexible a nuestros desconectores estándar.

### Datos generales para pedido

Versión	Palanca de seccionamiento (borne)
Código	<a href="#">2432480000</a>
Tipo	TNHE ZDL2.5 OR VPE 100
GTIN (EAN)	4050118443318
Cantidad	100 Pieza

**TNHE ZDL2.5 OR VPE 100**

**Weidmüller Interface GmbH & Co. KG**  
Klingenbergstraße 26  
D-32758 Detmold  
Germany

[www.weidmueller.com](http://www.weidmueller.com)

**Datos técnicos****Homologaciones**

ROHS	Conformidad
------	-------------

**Dimensiones y pesos**

Peso neto	0.45 g
-----------	--------

**Temperaturas**

Temperatura de almacenamiento	-25 °C...55 °C	Temperatura ambiente	-5 °C...40 °C
-------------------------------	----------------	----------------------	---------------

**Conformidad medioambiental del producto**

Estado de cumplimiento de la directiva RoHS	Conforme sin exención
---	-----------------------

REACH SVHC	Sin SVHC por encima del 0,1 % en peso
------------	---------------------------------------

**Clasificaciones**

ETIM 8.0	EC002848	ETIM 9.0	EC002848
ETIM 10.0	EC002848	ECLASS 14.0	27-25-03-90
ECLASS 15.0	27-25-03-90		