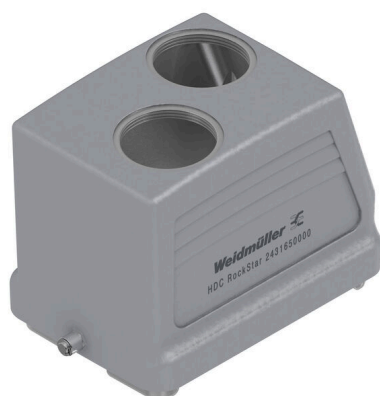


HDC 48B TOLU 2M40G CS**Weidmüller Interface GmbH & Co. KG**

Klingenbergstraße 26

D-32758 Detmold

Germany

www.weidmueller.com**IP65****RoHS**
COMPLIANT

Gracias a una aleación especial para moldeado a presión y a un sellado aplicado en varias capas, las cajas HDC están perfectamente protegidas.

El sofisticado sistema de enclavamiento está realizado en acero inoxidable. Eso significa una larga vida útil y resistencia a la corrosión y a los golpes.

El enclavamiento de las carcasas ofrece seguridad integral. Nuestro sistema de resortes único y patentado permite un enclavamiento seguro entre base y capota y la protege contra una apertura involuntaria.

La señalización con láser permite la identificación con solo un vistazo. Para poder asignar rápidamente los productos, la señalización duradera mediante láser se ha realizado directamente sobre la caja.

Las bases y capotas RockStar® IP65 / NEMA tipo 4X de Weidmüller son la mejor elección cuando se necesitan cajas industriales con un nivel de protección IP65.

Datos generales para pedido

Versión	HDC - cajas, Tamaño de instalación: 12, Tipo de protección: IP65, en estado conectado, Caja de conector, Entrada del cable parte superior, Enclavamiento longitudinal en la parte inferior, Estándar, Dimensiones de las entradas de cable: M 40
Código	2431650000
Tipo	HDC 48B TOLU 2M40G CS
GTIN (EAN)	4050118443189
Cantidad	1 Pieza

HDC 48B TOLU 2M40G CS

Weidmüller Interface GmbH & Co. KG
 Klingenbergstraße 26
 D-32758 Detmold
 Germany

www.weidmueller.com

Datos técnicos

Homologaciones

Homologaciones



ROHS Conformidad

Dimensiones y pesos

Profundidad	90 mm	Profundidad (pulgadas)	3.5433 inch
Altura	94 mm	Altura (pulgadas)	3.7008 inch
Anchura	132 mm	Anchura (pulgadas)	5.1968 inch
Longitud	132 mm	Longitud (pulgadas)	5.1968 inch
Peso neto	715 g		

Temperaturas

Temperatura límite -40 °C ... 125 °C

Conformidad medioambiental del producto

Estado de cumplimiento de la directiva Conforme sin exención

RoHS

REACH SVHC Sin SVHC por encima del 0,1 % en peso

Datos generales

Par de apriete	1.2 Nm	Grado inflamabilidad según UL 94	None
Material capotas	Fundición inyectada de aluminio	Superficie	Esmalte en polvo
Tipo de protección	IP65, en estado conectado	Carcasas EMC	No
Material elemento de bloqueo	Acero inoxidable		

Dimensiones

Entrada de cable	con tuerca	Anchura capota C	90 mm
Longitud, caja	132 mm	Altura capota B	94 mm

Versión

Dimensiones de las entradas de cable	M 40	Parte superior/Parte inferior/Tapa	Parte superior
Tapa	sin tapa	Par de apriete	1.2 Nm
Número de entradas de cable en la parte superior		Número de entradas de cable en la parte lateral	0
Versión, cajas	Caja de conector, Entrada del cable parte superior	Versión, sistema de cierre	Enclavamiento longitudinal en la parte inferior
Diseño	Estándar	Tamaño de instalación	12
Entrada de cable	con tuerca	Tipo	Conector macho
Tipo de enclavamiento	Enclavamiento longitudinal	Junta	sin estanqueidad
Tuercas (internas)	M 40	Color (RAL)	RAL 7035
BG	12	Indicado para ModuPlug®	Sí

Clasificaciones

ETIM 8.0	EC000437	ETIM 9.0	EC000437
ETIM 10.0	EC000437	ECLASS 14.0	27-44-02-02

Datos técnicos

ECLASS 15.0

27-44-02-02

Dibujos

