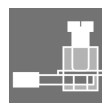
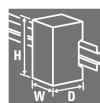


ENERGY LOGGER D550**Weidmüller Interface GmbH & Co. KG**

Klingenbergstraße 26

D-32758 Detmold

Germany

www.weidmueller.com

El uso de instrumentos de medición con una simple interfaz SO está muy generalizado. Sin embargo, no permiten que los valores de medición pasen directamente a la red interna, por lo que, hasta ahora, hacía falta un gateway para cada instrumento de medición.

Con el Energy Logger D550, es posible recoger, guardar y enviar a través de una interfaz LAN señales procedentes de hasta 15 instrumentos de medición.

El Energy Logger D550, de diseño especialmente compacto, es la solución más rentable para simplificar y acelerar la recogida y la transmisión de datos sobre consumo y procesos.

Datos generales para pedido

Código	2425520000
Tipo	ENERGY LOGGER D550
GTIN (EAN)	4050118433333
Cantidad	1 Pieza

ENERGY LOGGER D550

Weidmüller Interface GmbH & Co. KG

Klingenbergstraße 26

D-32758 Detmold

Germany

www.weidmueller.com

Datos técnicos

Homologaciones

Homologaciones



ROHS Conformidad

UL File Number Search [Sitio web UL](#)

N.º de certificado (cULus) E469563

Dimensiones y pesos

Profundidad	46 mm	Profundidad (pulgadas)	1.811 inch
Altura	90 mm	Altura (pulgadas)	3.5433 inch
Anchura	107.5 mm	Anchura (pulgadas)	4.2323 inch
Peso neto	200 g		

Temperaturas

Temperatura de almacenamiento	-40 °C...70 °C	Temperatura de servicio	-40 °C...55 °C
Humedad a temperatura de servicio	5...95 % RH		

Conformidad medioambiental del producto

Estado de cumplimiento de la directiva Conforme sin exención

RoHS

REACH SVHC Sin SVHC por encima del 0,1 % en peso

Comunicación

Interfaz	RS485: 9,6 – 115,2 kbps, Ethernet	Protocolo	Modbus RTU, Modbus-Gateway, Modbus TCP/IP, Modbus RTU over Ethernet, SNMP
----------	--------------------------------------	-----------	---

Datos técnicos

Versión	Medición/visualización de potencia de la red monofásica, trifásica	Tipo de montaje	Carril DIN
Tipo de protección	IP20	Normas	DIN EN 61326-1, DIN EN 61000-4-2, DIN EN 61000-4-3, DIN EN 61000-4-4, DIN EN 61000-4-5, DIN EN 61000-4-6, EN 61000-4-11, IEC 61010-1, IEC 61010-2-030, EN 55011
Categoría de sobretensión	300 V CAT III	Tensión de alimentación	20 - 250 V AC, 20 - 300 V DC20 - 300 V DC
Contador de horas de servicio	Sí		

Entradas/Salidas

Entradas digitales	15	Salidas digitales	3
Número de salidas de impulso	3	Entrada de temperatura	Sí
Velocidad de conteo	20 Hz		

ENERGY LOGGER D550

Weidmüller Interface GmbH & Co. KG
Klingenbergstraße 26
D-32758 Detmold
Germany

www.weidmueller.com

Datos técnicos**Registro de datos de medición**

Memoria; valores mínimos y máximos	Sí	Tamaño de la memoria	32 MB
Software	ecoExplorer go®		

Coordenadas de aislamiento

Categoría de sobretensión	300 V CAT III
---------------------------	---------------

Clasificaciones

ETIM 8.0	EC002301	ETIM 9.0	EC002301
ETIM 10.0	EC002301	ECLASS 14.0	27-14-23-30
ECLASS 15.0	27-14-23-30		

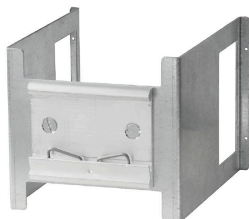
ENERGY LOGGER D550

Weidmüller Interface GmbH & Co. KG
Klingenbergstraße 26
D-32758 Detmold
Germany

www.weidmueller.com

Accesorios

Accesorios



Datos generales para pedido

Tipo	ENERGY LOGGER S0 MODULE	Versión	
Código	2446170000		
GTIN (EAN)	4050118459548		
Cantidad	1 ST		