

ENERGY ANALYSER 550**Weidmüller Interface GmbH & Co. KG**

Klingenbergstraße 26

D-32758 Detmold

Germany

www.weidmueller.com**Analizadores de energía**

Cada vez se emplean más consumidores no lineales y componentes de plantas en las instalaciones de producción.

Influyen, por ejemplo, en la frecuencia de la red, el cambio de fase y las amplitudes de las fases.

Esto influye en la calidad de la energía eléctrica y, por lo tanto, en la disponibilidad de la planta.

Los analizadores de energía miden todos los parámetros de calidad, desde los parámetros de simetría a los transitorios, y muchos más.

Después de realizar pruebas exhaustivas, se pueden iniciar pasos de optimización para maximizar la eficiencia y disponibilidad de las plantas.

Datos generales para pedido

Código	2425500000
Tipo	ENERGY ANALYSER 550
GTIN (EAN)	4050118433470
Cantidad	1 Pieza

ENERGY ANALYSER 550

Weidmüller Interface GmbH & Co. KG

Klingenbergstraße 26

D-32758 Detmold

Germany

www.weidmueller.com

Datos técnicos

Homologaciones

Homologaciones



ROHS Conformidad

UL File Number Search [Sitio web UL](#)

N.º de certificado (cULus) E469563

Dimensiones y pesos

Profundidad	81 mm	Profundidad (pulgadas)	3.189 inch
Altura	144 mm	Altura (pulgadas)	5.6693 inch
Anchura	144 mm	Anchura (pulgadas)	5.6693 inch
Peso neto	1080 g		

Temperaturas

Temperatura de almacenamiento	-25 °C...70 °C	Humedad a temperatura de almacenamiento	5...95 % RH
Temperatura de servicio	-10 °C...55 °C	Humedad a temperatura de servicio	5...75 % RH

Conformidad medioambiental del producto

Estado de cumplimiento de la directiva RoHS Conforme sin exención

REACH SVHC Sin SVHC por encima del 0,1 % en peso

Entrada de corriente de medición

Material capotas	Policarbonato PC, Metal	Corriente nominal	1 / 5 A
Canales de medición de corriente	4 + 2	Precisión de medición de la corriente	0.2 %
Medición de la corriente diferencial	Sí	Armónicos, por pedido/corriente	1.-63.
Factor de distorsión THD-I en %	Sí	Corriente máx.	5000 A

Entrada de tensión de medición

Red de baja tensión	3 phase 3 wire (L1 + L2 + L3), 3 phase 4 wire (L1 + L2 + L3 + N)	Precisión de medición de la tensión	0.1 %
Sistema 3-hilos:	Sí	Cuadrantes	4
Armónicos, por pedido/tensión	1.-63.	Factor de distorsión THD-U en %	Sí
Rango de medida, tensión L-L, AC	720 V	Rango de medida, tensión L-N, AC	417 V
Sistema 4-hilos:	Sí		

Comunicación

Interfaz	RS485: 9,6 – 921,6 kbps, Profibus DP, Ethernet, Servidor web/correo electrónico	Protocolo	Modbus RTU, Modbus-Gateway, Modbus TCP/IP, Modbus RTU over Ethernet, SNMP, BACnet (optional)
----------	---	-----------	--

Control de la calidad de la tensión

Armónicos, por pedido/tensión	1.-63.	Armónicos, por pedido/corriente	1.-63.
Factor de distorsión THD-U en %	Sí	Factor de distorsión THD-I en %	Sí

ENERGY ANALYSER 550

Weidmüller Interface GmbH & Co. KG

Klingenbergstraße 26

D-32758 Detmold

Germany

www.weidmueller.com

Datos técnicos

No balanceado	Sí	Sistema positivo, negativo y cero	Sí
Interrupciones breves	Sí	Función de grabación de secuencia de eventos	Sí

Datos técnicos

Versión	Medición/visualización de potencia de la red monofásica, trifásica	Frecuencia de entrada	<20 Hz
Tipo de montaje	Montaje en panel frontal	Tipo de protección	IP20, IP40
Corriente nominal	1 / 5 A	Corriente máx.	5000 A
Indicador control (monitor)	LCD	Normas	DIN EN 61326-1, DIN EN 61000-4-2, DIN EN 61000-4-3, DIN EN 61000-4-4, DIN EN 61000-4-5, DIN EN 61000-4-6, EN 61000-4-11, EN 55011, IEC 61010-1, IEC 61010-2-030, DIN EN 61000-4-8
Rango de medida, tensión L-N, AC	417 V	Rango de medida, tensión L-L, AC	720 V
Categoría de sobretensión	600 V CAT III	Tensión de alimentación	95 - 240 V AC, 80 - 300 V DC
Sistema 3-hilos:	Sí	Sistema 4-hilos:	Sí
Cuadrantes	4	Frecuencia de muestreo 50/60 Hz	20 kHz
Mediciones continuas	Sí	Resultado de medición por segundo	5 ms
Valor real desde el período (50/60 Hz)	10 / 12	Medición de la corriente diferencial	Sí
Canales de medición de corriente	4 + 2	Precisión de medición de la tensión	0.1 %
Precisión de medición de la corriente	0.2 %	Precisión de medición de la energía activa (kWh, .../5 A)	Clase 0.2S
Contador de horas de servicio	Sí	Conmutación de hora semanal	Sí
Reloj	Sí	Función bimetal	Sí

Entradas/Salidas

Entradas digitales	2	Salidas digitales	2
Número de salidas de impulso	2	Entrada de temperatura	Sí

Registro de datos de medición

Memoria; valores mínimos y máximos	Sí	Tamaño de la memoria	256 MB
Número de valores de memoria	10000 k	Registro intervalo de actualización	200 ms
Intervalo de registro de memoria mín.	1.00 s	Software	ecoExplorer go®
Lógica integrada	Sí		

Coordenadas de aislamiento

Categoría de sobretensión	600 V CAT III
---------------------------	---------------

Clasificaciones

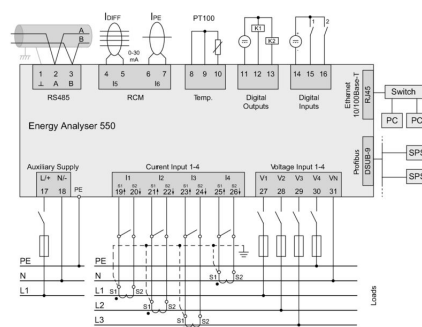
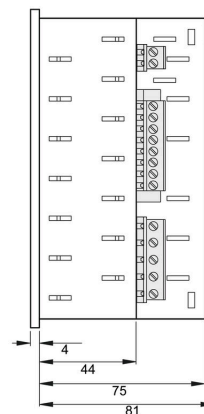
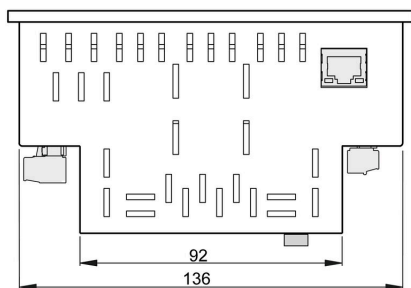
ETIM 8.0	EC002301	ETIM 9.0	EC002301
ETIM 10.0	EC002301	ECLASS 14.0	27-14-23-30
ECLASS 15.0	27-14-23-30		

ENERGY ANALYSER 550

Weidmüller Interface GmbH & Co. KG
Klingenbergstraße 26
D-32758 Detmold
Germany

Dibujos

www.weidmueller.com



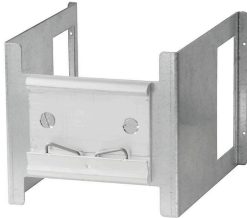
ENERGY ANALYSER 550

Weidmüller Interface GmbH & Co. KG
Klingenbergstraße 26
D-32758 Detmold
Germany

www.weidmueller.com

Accesorios

Accesorios



Datos generales para pedido

Tipo	ENERGY METER BRACKET B 1	Versión
Código	2433040000	
GTIN (EAN)	4050118446364	
Cantidad	1 ST	
Tipo	ENERGY METER SEAL L 144	Versión
Código	2495630000	
GTIN (EAN)	4050118505870	
Cantidad	1 ST	