

**SAIFG-M8S-M10-13****Weidmüller Interface GmbH & Co. KG**

Klingenbergstraße 26

D-32758 Detmold

Germany

[www.weidmueller.com](http://www.weidmueller.com)

Weidmüller es uno de los mejores proveedores de conectores del sector a nivel internacional. Uno de los pilares de esta familia de productos son los conectores circulares, que Weidmüller agrupa bajo el nombre de SAI. En el proceso de desarrollo de los productos SAI, los ingenieros de Weidmüller siempre se han concentrado en crear conceptos de instalación racionales y rentables y, junto con usuarios muy importantes, han suministrado a los mercados productos acertados que han puesto el listón muy alto en cuanto a funcionalidad y calidad a nivel mundial. Los mejores ejemplos son los nuevos distribuidores de corriente M12 con codificación S y T. Estos módulos se caracterizan por una corriente y una tensión especialmente elevadas. Esto también permite utilizarlos, por ejemplo, con motores trifásicos.

**Datos generales para pedido**

Versión	Conector de instalación, Conector macho M8, Altura de instalación: 13 mm
Código	<a href="#">2424530000</a>
Tipo	SAIFG-M8S-M10-13
GTIN (EAN)	4050118432343
Cantidad	25 Pieza

## Datos técnicos

## Homologaciones

ROHS	Conformidad
------	-------------

## Dimensiones y pesos

Peso neto	5.45 g
-----------	--------

## Conformidad medioambiental del producto

Estado de cumplimiento de la directiva RoHS	Conforme con exención
Exención RoHS (si procede/conocida)	6c
REACH SVHC	Lead 7439-92-1
SCIP	0ea6d931-f9e9-40a6-89d9-8d67103189d3

## Datos técnicos del conector para circuito impreso

Codificación	ninguna	Bases y capotas	Conector macho M8
Altura de instalación	13 mm	Superficie de la carcasa	niquelado
Material capotas	CuZn	Rosca de conexión	M8
Material de la junta	FPM, NBR		

## Datos generales

Material capotas	CuZn	Rosca de conexión	M8
------------------	------	-------------------	----

## Parámetros del sistema

Número de filas de polos	1
--------------------------	---

## Indicación importante

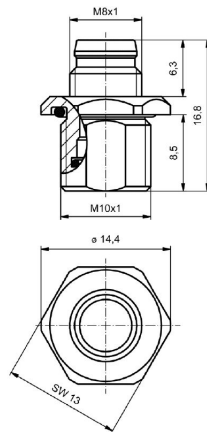
Notas

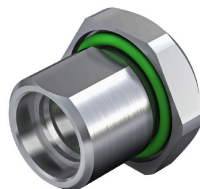
## Clasificaciones

ETIM 8.0	EC003556	ETIM 9.0	EC003556
ETIM 10.0	EC003556	ECLASS 14.0	27-44-02-24
ECLASS 15.0	27-44-02-24		

## Dibujos

### Dibujo acotado



**Accesorios****Accesorios**

Weidmüller es uno de los mejores proveedores de conectores del sector a nivel internacional. Uno de los pilares de esta familia de productos son los conectores circulares, que Weidmüller agrupa bajo el nombre de SAI. En el proceso de desarrollo de los productos SAI, los ingenieros de Weidmüller siempre se han concentrado en crear conceptos de instalación racionales y rentables y, junto con usuarios muy importantes, han suministrado a los mercados productos acertados que han puesto el listón muy alto en cuanto a funcionalidad y calidad a nivel mundial. Los mejores ejemplos son los nuevos distribuidores de corriente M12 con codificación S y T. Estos módulos se caracterizan por una corriente y una tensión especialmente elevadas. Esto también permite utilizarlos, por ejemplo, con motores trifásicos.

**Datos generales para pedido**

Tipo	SAIE-KMM10X1-SW12	Versión
Código	<a href="#">2424560000</a>	Conector de instalación
GTIN (EAN)	4050118432107	
Cantidad	25 ST	