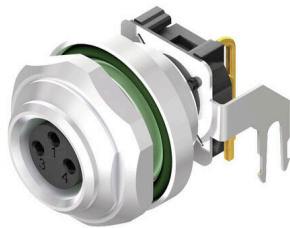


## SAIEW-M8B-3S-H12TL

**Weidmüller Interface GmbH & Co. KG**  
Klingenbergstraße 26  
D-32758 Detmold  
Germany

[www.weidmueller.com](http://www.weidmueller.com)



Weidmüller es uno de los mejores proveedores de conectores del sector a nivel internacional. Uno de los pilares de esta familia de productos son los conectores circulares, que Weidmüller agrupa bajo el nombre de SAI. En el proceso de desarrollo de los productos SAI, los ingenieros de Weidmüller siempre se han concentrado en crear conceptos de instalación racionales y rentables y, junto con usuarios muy importantes, han suministrado a los mercados productos acertados que han puesto el listón muy alto en cuanto a funcionalidad y calidad a nivel mundial. Los mejores ejemplos son los nuevos distribuidores de corriente M12 con codificación S y T. Estos módulos se caracterizan por una corriente y una tensión especialmente elevadas. Esto también permite utilizarlos, por ejemplo, con motores trifásicos.

### Datos generales para pedido

Versión	Conector de instalación, M8, Rosca de montaje: M 12, Número de polos: 3, Longitud de cable/conductor:
Código	<a href="#">2424280000</a>
Tipo	SAIEW-M8B-3S-H12TL
GTIN (EAN)	4050118430455
Cantidad	10 Pieza

## SAIEW-M8B-3S-H12TL

**Weidmüller Interface GmbH & Co. KG**  
 Klingenbergstraße 26  
 D-32758 Detmold  
 Germany

www.weidmueller.com

## Datos técnicos

### Homologaciones

ROHS Conformidad

### Dimensiones y pesos

Peso neto 13.9 g

### Conformidad medioambiental del producto

Estado de cumplimiento de la directiva RoHS Conforme con exención

Exención RoHS (si procede/conocida) 6c

REACH SVHC Lead 7439-92-1

SCIP 0ea6d931-f9e9-40a6-89d9-8d67103189d3

### Datos técnicos del conector para circuito impreso

Número de polos 3

Codificación M8 = ninguno

Tipo de montaje Montaje en panel posterior

Bases y capotas Conector hembra M8

Altura de instalación 12 mm

Conexión de apantallamiento Sí

Rosca de montaje Macho: M10 / hembra: M12

Tensión nominal 60 V

Tensión nominal 60 V (3-pole) / 30 V (4-pole)

Corriente nominal 4 A

Corriente nominal 4 A

Rango de temperaturas -30...80 °C

Tipo de protección IP67

Superficie de contacto Au (oro)

Material capotas CuZn, niquelado

Rosca de conexión M8

Par de apriete M8: 0,5 Nm

Rosca de montaje M 12

Rango de par de apriete de montaje 0.8 Nm

Par de apriete de montaje máx. 0.8 Nm

Resistencia del aislamiento 100 MΩ

Grado de polución 3 (2 en el área sellada)

Ciclos de enchufado ≥ 100

Material de contacto Aleación de Cu

Material de la junta FPM

Material de la tuerca de bloqueo CuZn, niquelado

Material de la carcasa con sujeción CuZn, niquelado

Material de sellado PUR

### Datos generales

Número de polos 3

Rosca de conexión M8

Superficie de contacto Au (oro)

Tipo de protección IP67

Material capotas CuZn, niquelado

Material de contacto Aleación de Cu

Tipo de montaje Montaje en panel posterior

Ciclos de enchufado ≥ 100

### Datos del material

Material de contacto Aleación de Cu

Superficie de contacto

Au (oro)

## SAIEW-M8B-3S-H12TL

**Weidmüller Interface GmbH & Co. KG**  
Klingenbergstraße 26  
D-32758 Detmold  
Germany

[www.weidmueller.com](http://www.weidmueller.com)

## Datos técnicos

### Parámetros del sistema

Número de polos	3	Número de filas de polos	1
Resistencia del aislamiento	100 MΩ	Tipo de protección	IP67
Ciclos de enchufado	≥ 100		

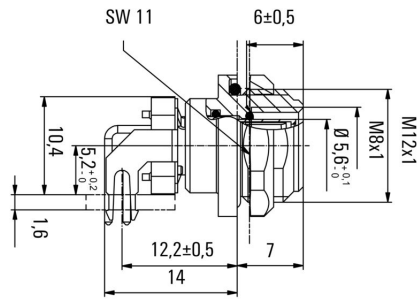
### Indicación importante

Notas

### Clasificaciones

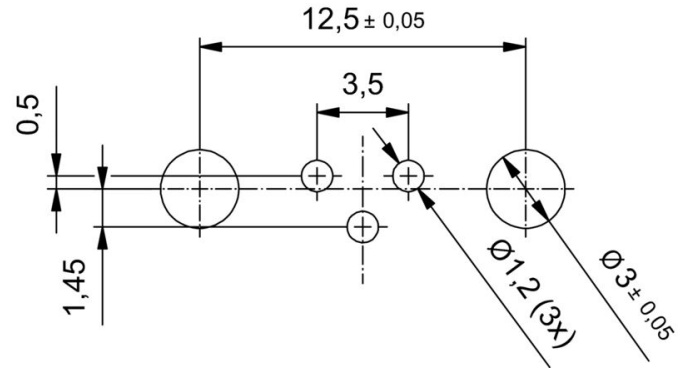
ETIM 8.0	EC003568	ETIM 9.0	EC003568
ETIM 10.0	EC003568	ECLASS 14.0	27-44-01-10
ECLASS 15.0	27-44-01-10		

Dibujo acotado

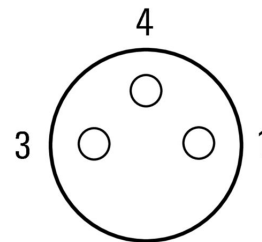


L(board-to-board distance) = 12mm

Diseño de la placa de circuito impreso



Esquema de polos



M8 = none