

LHZ-SMT L 1.5SN BK RL

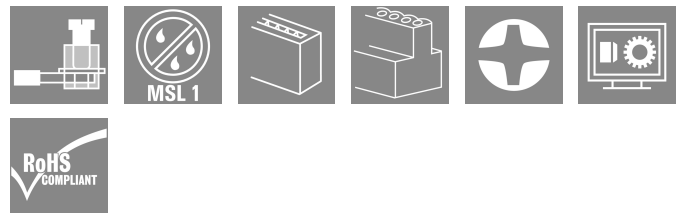
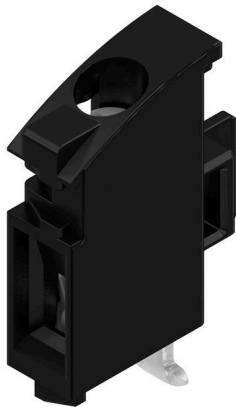
Weidmüller Interface GmbH & Co. KG

Klingenbergstraße 26

D-32758 Detmold

Germany

www.weidmueller.com



Naturalmente, el sistema CH20M también muestra su perfección en los detalles en la interfaz periférica. Si se tienen en cuenta las opciones de diseño, el procesamiento, la facilidad de uso, la fiabilidad y la seguridad, entonces las regletas de conectores macho y los conectores son tan decisivos en la práctica como todo el sistema. La técnica de conexión ha conseguido las mejoras notas en todas las disciplinas:

- 100#% seguro, protegido contra el contacto accidental
- 100#% eficiente, totalmente compatible con la soldadura por reflujo
- 100#% de ahorro de tiempo y costes durante la instalación: la cabeza de tornillo universal «Multi-Tool» permite un contacto seguro, un manejo sencillo y menos complejidad. Características como la tecnología “Wire ready” ayudan a que los costes de cableado sean mínimos y ofrecen la máxima versatilidad al cliente.

Datos generales para pedido

Versión	Bornes para circuito impreso, Elemento de conexión a la izquierda, Diseño de bloques, cerrado lateralmente, Conexión por soldadura THR, 0.00 mm, Número de polos: 1, Longitud del terminal de soldadura (l): 1.5 mm, estañado, negro, Tape
Código	2418580000
Tipo	LHZ-SMT L 1.5SN BK RL
GTIN (EAN)	4032248984350
Cantidad	432 Pieza
Valores característicos del producto	IEC: 500 V / 0.2 - 2.5 mm ² UL: 300 V / 10 A / AWG 26 - AWG 14
Embalaje	Tape

LHZ-SMT L 1.5SN BK RL

Weidmüller Interface GmbH & Co. KG
 Klingenbergstraße 26
 D-32758 Detmold
 Germany

www.weidmueller.com

Datos técnicos

Homologaciones

Homologaciones



ROHS Conformidad

UL File Number Search [Sitio web UL](#)

Núm. de certificación (cURus) E60693

Dimensiones y pesos

Profundidad	23.5 mm	Profundidad (pulgadas)	0.9252 inch
Altura	17 mm	Altura (pulgadas)	0.6693 inch
Altura construcción baja	4.3 mm	Anchura	6.1 mm
Anchura (pulgadas)	0.2402 inch	Peso neto	3.32 g

Temperaturas

Temperatura permanente de trabajo, max. 120 °C

Conformidad medioambiental del producto

Estado de cumplimiento de la directiva RoHS Conforme sin exención

REACH SVHC Sin SVHC por encima del 0,1 % en peso

Parámetros del sistema

Familia del producto	OMNIMATE Housing - Serie CH20M6	Tipo de conexión	Conexión brida-tornillo
Técnica de conexión de conductores	Conexión brida-tornillo	Paso en mm (P)	0.00 mm
Dirección de salida de conductor	90°	Número de polos	1
Número de series	1	Número de filas de polos	1
Protección contra contacto según DIN VDE 0470	IP 20 insertado	Tipo de protección	IP20
Longitud de desajuste	6 mm	Par de apriete, min.	0.4 Nm
Par de apriete, max.	0.5 Nm	Tornillo de apriete	M 3
Punta de destornillador	0,6 x 3,5	Punta de destornillador normativa	DIN 5264

Datos del material

Materiales aislantes	LCP	Color	negro
Carta de colores (similar)	RAL 9011	Grupo de materiales aislantes	IIIa
Índice de resistencia al encaminamiento eléctrico (CTI)	175 ≤ CTI < 400	Moisture Level (MSL)	1
Grado inflamabilidad según UL 94	V-0	Superficie de contacto	estañado
Revestimiento	niquelado	Temperatura de almacenamiento, min.	-40 °C
Temperatura de almacenamiento, max.	70 °C	Temperatura de servicio, min.	-40 °C
Temperatura de servicio, max.	120 °C	Gama de temperatura, montaje, min.	-25 °C
Gama de temperatura, montaje, max.	120 °C		

Conductores aptos para conexión

Sección de embornado, mín.	0.13 mm ²	Sección de embornado, máx.	2.5 mm ²
Sección de conexión del conductor AWG, mín.	AWG 26	Sección de conexión del conductor AWG, máx.	AWG 14
Rígido, mín. H05(07) V-U	0.2 mm ²	Rígido, máx. H05(07) V-U	2.5 mm ²
Semirrígido, mín. H07V-R	1.5 mm ²	semirrígido, máx. H07V-R	2.5 mm ²

LHZ-SMT L 1.5SN BK RL

Weidmüller Interface GmbH & Co. KG
Klingenbergstraße 26
D-32758 Detmold
Germany

www.weidmueller.com

Datos técnicos

Flexible, mín. H05(07) V-K	0.2 mm ²	Flexible, máx. H05(07) V-K	2.5 mm ²
con term. tub. con aislamiento DIN 46 228/4,mín.	0.25 mm ²	con term. tub. con aislamiento DIN 46 228/4,máx	2.5 mm ²
con terminal tubular, DIN 46228 pt 1, mín.	0.2 mm ²	con terminal tubular según DIN 46 228/1, máx.	2.5 mm ²
Texto de referencia	La longitud de los terminales tubulares se debe elegir en función del producto y de la tensión nominal., El diámetro exterior de la abrazadera de plástico no debe ser superior al paso (P)		

Datos nominales conformes a IEC

testado según la norma	IEC 60664-1, IEC 61984	Corriente nominal, número de polos máx. (Tu=20 °C)	13 A
Corriente nominal, número de polos máx. (Tu=40 °C)	13 A	Tensión nominal con categoría de sobretensión/grado de polución II/2	500 V
Tensión nominal con categoría de sobretensión/grado de polución III/2	320 V	Tensión nominal con categoría de sobretensión/grado de polución III/3	250 V
Tensión nominal con categoría de sobretensión/grado de polución II/2	4 kV	Tensión nominal con categoría de sobretensión/grado de polución III/2	4 kV
Sobretensión de choque nominal con categoría de sobretensión/grado de polución III/3	4 kV		

Datos nominales según CSA

Tensión nominal (Use Group B / CSA)	300 V	Tensión nominal (Use group D / CSA)	300 V
Intensidad nominal (Use Group B / CSA)	10 A	Intensidad nominal (Use Group D / CSA)	10 A
Sección de conexión del conductor AWG, mín.	AWG 26	Sección de conexión del conductor AWG, máx.	AWG 14

Datos nominales según UL 1059

Instituto (cURus)	CURUS	Núm. de certificación (cURus)	E60693
Tensión nominal (Use Group B / UL 1059)	300 V	Tensión nominal (Use Group D / UL 1059)	300 V
Intensidad nominal (Use Group B / UL 1059)	10 A	Intensidad nominal (Use Group D / UL 1059)	10 A
Sección de conexión del conductor AWG, mín.	AWG 26	Sección de conexión del conductor AWG, máx.	AWG 14
Distancia de fuga, mín.	2.4 mm	Distancia en el aire, mín.	1.6 mm
Referencia para valores de homologación	Las especificaciones son valores máximos; para más información, ver certificado de homologación.		

Datos del material

Grado inflamabilidad según UL 94	V-0	Materiales aislantes	LCP
Grupo de materiales aislantes	IIla	Material básico	Plástico
Índice de resistencia al encaminamiento eléctrico (CTI)	175 ≤ CTI <400		

LHZ-SMT L 1.5SN BK RL**Weidmüller Interface GmbH & Co. KG**

Klingenbergstraße 26

D-32758 Detmold

Germany

www.weidmueller.com**Datos técnicos****Datos generales**

Color	negro	Tipo de protección	IP20
Carta de colores (similar)	RAL 9011		

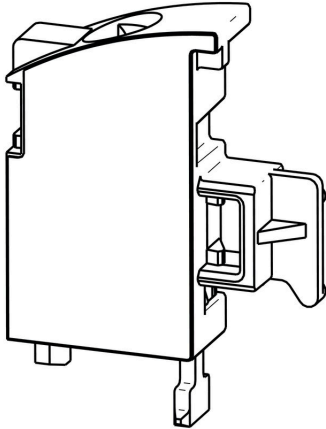
Indicación importante

Conformidad con IPC	Conformidad: Los productos se diseñan, fabrican y entregan de conformidad con los estándares y normas reconocidas internacionalmente, y cumplen con las características especificadas en la hoja técnica o, según el producto, con las características decorativas de conformidad con la norma IPC-A-610 "Clase 2". Cualquier demanda sobre los productos se puede evaluar bajo solicitud.
---------------------	--

Clasificaciones

ETIM 8.0	EC002643	ETIM 9.0	EC002643
ETIM 10.0	EC002643	ECLASS 14.0	27-46-01-01
ECLASS 15.0	27-46-01-01		

Dibujos



Ejemplo de uso

