



Gracias a una aleación especial para moldeado a presión y a un sellado aplicado en varias capas, las cajas HDC están perfectamente protegidas.

El sofisticado sistema de enclavamiento está realizado en acero inoxidable. Eso significa una larga vida útil y resistencia a la corrosión y a los golpes.

El enclavamiento de las carcasas ofrece seguridad integral. Nuestro sistema de resortes único y patentado permite un enclavamiento seguro entre base y capota y la protege contra una apertura involuntaria.

La señalización con láser permite la identificación con solo un vistazo. Para poder asignar rápidamente los productos, la señalización duradera mediante láser se ha realizado directamente sobre la caja.

Las bases y capotas RockStar® IP65 / NEMA tipo 4X de Weidmüller son la mejor elección cuando se necesitan cajas industriales con un nivel de protección IP65.

Datos generales para pedido

Versión	HDC - cajas, Tamaño de instalación: 1, Tipo de protección: IP65, en estado conectado, Base abierta, Enclavamiento lateral en la parte inferior, Estándar
Código	2088980000
Tipo	HDC 07A ALU BLK
GTIN (EAN)	4050118420876
Cantidad	1 Pieza

Datos técnicos

Homologaciones

Homologaciones



ROHS

Conformidad

Dimensiones y pesos

Profundidad	60.5 mm	Profundidad (pulgadas)	2.3819 inch
Altura	47.3 mm	Altura (pulgadas)	1.8622 inch
Anchura	36.5 mm	Anchura (pulgadas)	1.437 inch
Medida de fijación, anchura	30 mm	Peso neto	15.84 g

Temperaturas

Temperatura límite -40 °C ... 125 °C

Conformidad medioambiental del producto

Estado de cumplimiento de la directiva RoHS Conforme sin exención

REACH SVHC Potassium perfluorobutane sulfonate 29420-49-3

SCIP 2f94735a-9fba-4903-842f-4fb9aa902310

Resistencia química	Sustancia	Acetona
	Resistencia química	Con resistencia limitada
	Sustancia	Aceite de perforación
	Resistencia química	Resistente
	Sustancia	Diésel
	Resistencia química	Resistente
	Sustancia	Alcohol etílico
	Resistencia química	Resistente
	Sustancia	Aceite de transmisión
	Resistencia química	Resistente
	Sustancia	Aceite hidráulico
	Resistencia química	Resistente
	Sustancia	Refrigerante
	Resistencia química	Resistente
	Sustancia	Bencina de petróleo
	Resistencia química	Resistente
	Sustancia	Transpiración
	Resistencia química	Resistente
	Sustancia	Gasolina Premium
	Resistencia química	Con resistencia limitada
	Sustancia	Agua
	Resistencia química	Resistente
	Sustancia	UV
	Resistencia química	Inestable
	Sustancia	Ozono
	Resistencia química	Inestable

Datos generales

Par de apriete	0.5 Nm	Grado inflamabilidad según UL 94	V-0
Material capotas	Plástico	Tipo de protección	IP65, en estado conectado
Carcasas EMC	No	Material elemento de bloqueo	Acero inoxidable

HDC 07A ALU BLK

Weidmüller Interface GmbH & Co. KG

Klingenbergstraße 26

D-32758 Detmold

Germany

www.weidmueller.com

Datos técnicos

Dimensiones

Distancia entre agujeros longitud A2	30 mm	Entrada de cable	No
Anchura capota C	24.2 mm	Anchura base C1	30 mm
Longitud, caja	25.2 mm	Altura capota B	23 mm
Altura de la base B1	3 mm		

Versión

Parte superior/Parte inferior/Tapa	Parte inferior	Tapa	sin tapa
Par de apriete	0.5 Nm	Número de entradas de cable en la parte lateral	0
Versión, cajas	Base abierta	Versión, sistema de cierre	Enclavamiento lateral en la parte inferior
Diseño	Estándar	Tamaño de instalación	1
Entrada de cable	No	Tipo	Base abierta (paso)
Tipo de enclavamiento	Enclavamiento lateral	Junta	NBR
Color (RAL)	RAL 9011	BG	1
Indicado para ModuPlug®	No		

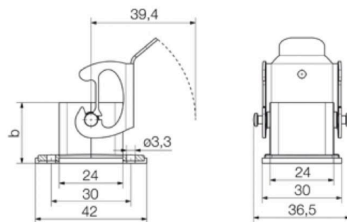
Indicación importante

Información de producto	Cuando monte las cajas, asegúrese de que la junta hermética esté correctamente colocada.
-------------------------	--

Clasificaciones

ETIM 8.0	EC000437	ETIM 9.0	EC000437
ETIM 10.0	EC000437	ECLASS 14.0	27-44-02-02
ECLASS 15.0	27-44-02-02		

Dibujos



Accesorios

Tapa



Gracias a una aleación especial para moldeado a presión y a un sellado aplicado en varias capas, las cajas HDC están perfectamente protegidas.

El sofisticado sistema de enclavamiento está realizado en acero inoxidable. Eso significa una larga vida útil y resistencia a la corrosión y a los golpes.

El enclavamiento de las carcasas ofrece seguridad integral. Nuestro sistema de resortes único y patentado permite un enclavamiento seguro entre base y capota y la protege contra una apertura involuntaria.

La señalización con láser permite la identificación con solo un vistazo. Para poder asignar rápidamente los productos, la señalización duradera mediante láser se ha realizado directamente sobre la caja.

Las bases y capotas RockStar® IP65 / NEMA tipo 4X de Weidmüller son la mejor elección cuando se necesitan cajas industriales con un nivel de protección IP65.

Datos generales para pedido

Tipo	HDC 07A DODL 2BO	Versión
Código	1665760000	HDC - cajas, Tamaño de instalación: 1, Tipo de protección: IP65,
GTIN (EAN)	4008190422783	en estado conectado, Tapa para partes inferiores de la capota,
Cantidad	1 ST	Enclavamiento lateral en la parte inferior, Estándar
Tipo	HDC 07A DMDL 2BO	Versión
Código	1665770000	HDC - cajas, Tamaño de instalación: 1, Tipo de protección: IP65,
GTIN (EAN)	4008190422790	en estado conectado, Tapa para partes inferiores de la capota,
Cantidad	1 ST	Enclavamiento lateral en la parte inferior, Estándar