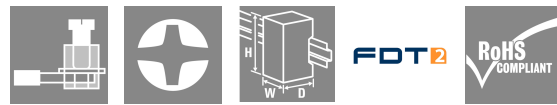


ACT20C-CML-10-AO-RC-S

Weidmüller Interface GmbH & Co. KG
 Klingenbergstraße 26
 D-32758 Detmold
 Germany

www.weidmueller.com



La serie ACT20C fue desarrollada especialmente para aplicaciones con procesos continuos. Permite realizar el control continuo de la información de diagnóstico, equipos y procesos ("Condition/Monitoring").

Diferentes componentes ACT20C conforman una estación compuesta por un gateway de Ethernet ACT20C, convertidores de señal ACT20C de comunicación y un terminal de bus ACT20C.

Datos generales para pedido

Versión	Transductor de medición de corriente, Entrada : 0...5/10 A, Salida : 0(4)-20 mA, 0-10 V, Relé
Código	2044840000
Tipo	ACT20C-CML-10-AO-RC-S
GTIN (EAN)	4050118409826
Cantidad	1 Pieza

Datos técnicos

Homologaciones

Homologaciones



ROHS Conformidad

UL File Number Search [Sitio web UL](#)

N.º de certificado (cULus) E141197

Dimensiones y pesos

Profundidad	113.6 mm	Profundidad (pulgadas)	4.4724 inch
Altura	117.2 mm	Altura (pulgadas)	4.6142 inch
Anchura	17.5 mm	Anchura (pulgadas)	0.689 inch
Peso neto	134 g		

Temperaturas

Temperatura de almacenamiento	-40 °C...85 °C	Temperatura de servicio	
Humedad	5...95 % (sin condensación)		

Probabilidad de avería

SIL según IEC 61508	Ninguno	MTTF	130 a
---------------------	---------	------	-------

Conformidad medioambiental del producto

Estado de cumplimiento de la directiva RoHS	Conforme con exención
Exención RoHS (si procede/conocida)	7a, 7cl
REACH SVHC	Lead 7439-92-1
SCIP	2f6dd957-421a-46db-a0c2-cf1609156924

Entrada

Frecuencia de entrada	AC: 15...400 Hz (true root mean square), AC: 50 Hz (arithmetic average)	Rango de medida de entrada	configurable, 0...1/5/10 A AC (RMS) o DC
Señal de entrada	El cable de alimentación se puede conectar a los bornes.		

Salida

Corriente de resistencia de carga	≤ 600 Ω
-----------------------------------	---------

Salida (digital)

Intens. de conexión nominal	2 A	Tensión de conex. AC, max.	250 V
Tensión de conex. DC, max.	24 V	Tipo	Relé, 1 contacto conmutado, Alarmas de proceso (4) con histéresis, con tiempo de retardo de alarma (configurable) 0-180 s

ACT20C-CML-10-AO-RC-S

Weidmüller Interface GmbH & Co. KG
 Klingenbergstraße 26
 D-32758 Detmold
 Germany

www.weidmueller.com

Datos técnicos

Salida (analógica)

Tipo (salida analógica)	Salida de tensión y corriente (configurable)	Tensión de salida	ajustable, 0...10 V, 2...10 V, 0...5 V, 1...5 V, -5...+5 V, -10...+10 V
Resistencia de carga tensión	$\geq 10 \text{ k}\Omega$	Resistencia de carga Corriente	$\leq 600 \Omega$
Intensidad de salida	ajustable, 0...20 mA, 4...20 mA, -20...+20 mA		

Salida de alarma

Corriente de conmutación	5 A		
--------------------------	-----	--	--

Datos generales

Precisión	$\leq \pm 0,3 \% @ 1 \text{ A} / 5 \text{ A}, \leq \pm 0,6 \% @ 10 \text{ A}$	Tipo de protección	IP20
Tensión de alimentación	24 V DC $\pm 30 \%$	Tiempo de respuesta	$\leq 300 \text{ ms (RMS)}, \leq 60 \text{ ms (AA)}$
Carril de montaje	TS 35	Coefficiente de temperatura	$\leq \pm 100 \text{ ppm/K a } -25...+55 \text{ }^\circ\text{C}, \leq \pm 200 \text{ ppm/K a } +55...+70 \text{ }^\circ\text{C}$
Potencia admitida nominal	3 VA	Configuración	para umbrales (sobrecorriente / subcorriente), retardo e histéresis, via gateway (ACT20C-GTW-100-MTCP-S), Con software FDT/DTM, Microswitch y potenciómetro
Consumo máx. de corriente	2.2 W		

Coordenadas de aislamiento

Sobretensión de choque fijo	6 kV (1,2/50 μs)	Normas EMC	IEC 61326-1
Tensión de prueba	4 kV	Categoría de sobretensión	III
Grado de polución	2	Separación galvánica	Separador de 4 vías;, entre entrada / salida / alimentación / relé
Tensión nominal	300 V ACrms		

Datos de conexión

Tipo de conexión	Conexión brida-tornillo	Par de apriete, min.	0.5 Nm
Par de apriete, max.	3.5 Nm	Sección de embornado, conexión nominal	1.5 mm ²
Sección de embornado, mín.	0.5 mm ²	Sección de embornado, máx.	2.5 mm ²
Sección de conexión del conductor AWG, min.	AWG 30	Sección de conexión del conductor AWG, máx.	AWG 14
Sección de conexión del conductor, rígido, min.	0.5 mm ²	Sección de conexión del conductor, rígido, max.	2.5 mm ²

Descripción del artículo

Descripción del producto	<p>El dispositivo ACT20C-CML-10-AO-RC-S mide y controla corrientes alternas y continuas (AC/DC) de hasta 10 A. El método de valor efectivo real empleado permite realizar mediciones precisas incluso para formas de onda de corriente distorsionadas. El dispositivo integra una función de monitorización de valores límite con un umbral de conmutación ajustable, desfase e histéresis, así como una salida de relé.</p> <p>Propiedades</p> <ul style="list-style-type: none"> • Medición del valor efectivo real (True RMS) o medición del promedio aritmético (AA) • Control del valor límite de la sobrecorriente o la subcorriente
--------------------------	--

ACT20C-CML-10-AO-RC-S

Weidmüller Interface GmbH & Co. KG
Klingenbergstraße 26
D-32758 Detmold
Germany

www.weidmueller.com

Datos técnicos

- Salida de relé mediante el principio de corriente de trabajo o de reposo
- Retardo de disparo de regulación continua
- Indicación del estado de servicio y de fallos en un panel frontal LED y señalización de salida según NE43, NE44 y NE107
- Separación galvánica de cuatro vías para un aislamiento seguro según IEC/EN 61010-2-201

Clasificaciones

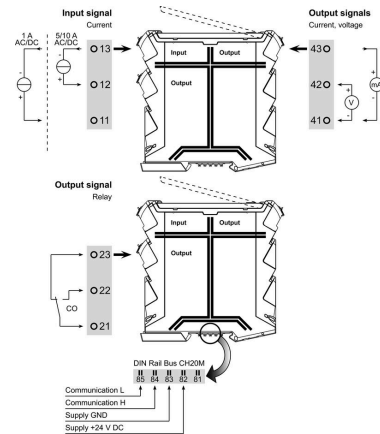
ETIM 8.0	EC002475	ETIM 9.0	EC002475
ETIM 10.0	EC002475	ECLASS 14.0	27-21-01-23
ECLASS 15.0	27-21-01-23		

ACT20C-CML-10-AO-RC-S

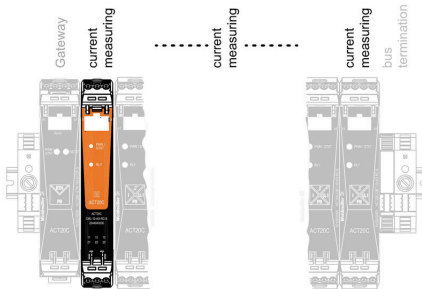
Weidmüller Interface GmbH & Co. KG
 Klingenbergstraße 26
 D-32758 Detmold
 Germany

Dibujos

www.weidmueller.com



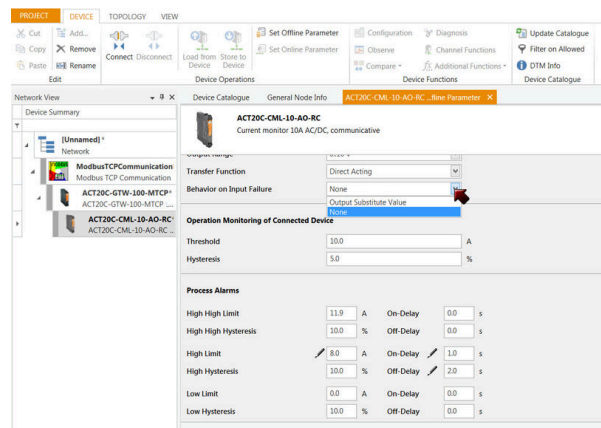
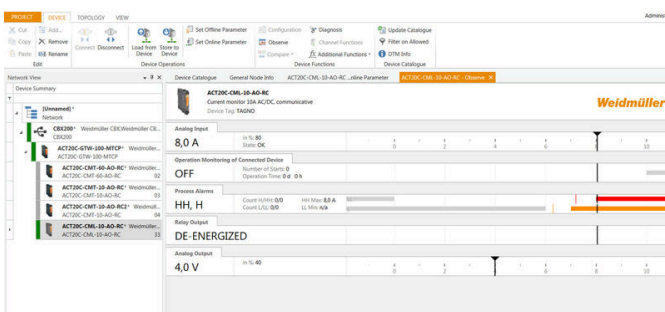
ACT20C-CML-10-AO-RC-S is part of the ACT20C- Station



Configuration

User address	DIP switch S1					
	1	2	3	4	5	6
2		■				
3	■					
4			■			
5		■	■			
6				■		
7	■	■	■			
8					■	
...						
16						■
...						
32						■
33	■					

■ = ON

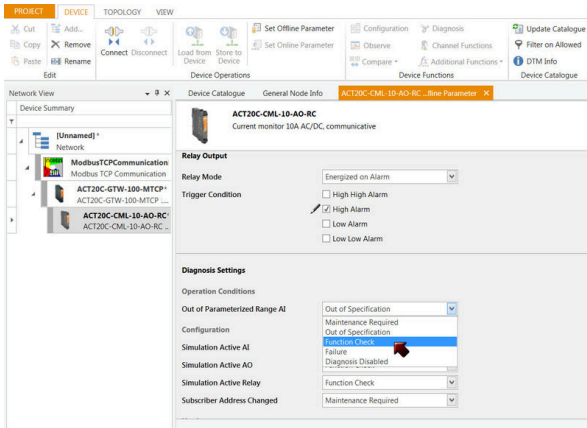


ACT20C-CML-10-AO-RC-S

Weidmüller Interface GmbH & Co. KG
Klingenbergstraße 26
D-32758 Detmold
Germany

Dibujos

www.weidmueller.com



ACT20C-CML-10-AO-RC-S

Weidmüller Interface GmbH & Co. KG
 Klingenbergstraße 26
 D-32758 Detmold
 Germany

Accesorios

www.weidmueller.com

ACT20 (incl. fuentes de alimentación y bus de carril DIN)



Módulos adaptadores de alimentación de corriente para la alimentación y distribución separada de la tensión de alimentación

para los convertidores de señales Serie ACT20 / MICROSERIES.

Los módulos de alimentación con una anchura de 22,5 / 6,1 mm se montan directamente junto al convertidor de señales analógicas,

para ello existe la opción de puentear la tensión de alimentación de 24 VDC a través del bus de carril CH20M (Serie ACT20) o sencillamente a través de conexiones transversales enchufables ZQV 4N (MICROSERIES).

Además, el ACT20-Feed-In-PRO-S detecta averías de todos los dispositivos conectados al perfil CH20 BUS. En caso de avería, el relé de estado integrado envía una alarma colectiva al sistema de control externo. También se pueden

conectar dos equipos de alimentación al ACT20 Feed-In PRO-S para el suministro primario y de refuerzo. Una alimentación

100% redundante es posible a través de dos módulos de alimentación montados en el perfil CH20 BUS

. Tres LED muestran los estados de la tensión de alimentación y los avisos de error.

Los ACT20M-Feed-In PRO también se pueden utilizar en aplicaciones de zona Ex 2/ División 2.

Datos generales para pedido

Tipo	SAMPLE CH20M BUS 250MM	Versión
Código	1335140000	Montaje del sistema de bus de carril, Juego de muestra, OMNIMATE
GTIN (EAN)	4050118138375	Housing - Serie CH20M, Anchura: 25.1 mm
Cantidad	1 ST	

Accesorios

www.weidmueller.com

CONJUNTO DE BUS CH20M - Kit



El bus de carril integrado para el sistema modular de carcasas para componentes electrónicos. Al alimentar, conectar o distribuir dentro de aplicaciones modulares, el bus de carril puede sustituir el tedioso proceso de cableado individual por una solución flexible y continua a nivel de sistema.

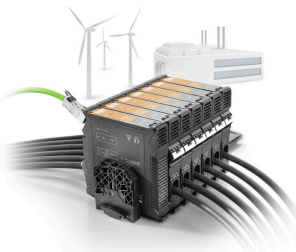
El sistema de bus está integrado de forma segura en el carril estándar de 35 mm. El bloque de contactos de bus SMD puede soldarse mediante reflow de forma que el montaje de componentes se realiza de forma totalmente automática. Las resistentes superficies de contacto bañadas en oro garantizan un contacto fiable y duradero para todos los anchos de carcasa.

- Escalabilidad ilimitada La solución de conexión integrada cubre todos los anchos de sistema: desde el módulo de 6 mm hasta la capota de gran capacidad de 67 mm.
- Fácil de mantener durante la instalación Sustituir un módulo es sencillo, incluso en grupos de módulos existentes, – sin afectar a los módulos adyacentes.
- Integración universal El bus de sistema continuo está integrado de forma segura en el carril de montaje estándar de 35 mm.
- Máxima disponibilidad Cinco contactos de doble arco totalmente galvanizados y parcialmente bañados en oro garantizan un contacto permanente con el bus de carril. Las bridas para soldar THR aseguran una conexión estable con la placa de circuito.

Datos generales para pedido

Tipo	SAMPLE CH20M BUS 250MM	Versión	
Código	1335150000	Montaje del sistema de bus de carril, Juego de muestra, OMNIMATE	
GTIN (EAN)	4050118138382	Housing - Serie CH20M, Anchura: 25.1 mm	
Cantidad	1 ST		

Convertidores de medida de corriente con interfaz de red ACT20C



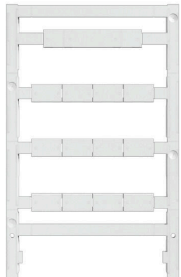
La serie ACT20C fue desarrollada especialmente para aplicaciones con procesos continuos. Permite realizar el control continuo de la información de diagnóstico, equipos y procesos ("Condition/Monitoring"). Diferentes componentes ACT20C conforman una estación compuesta por un gateway de Ethernet ACT20C, convertidores de señal ACT20C de comunicación y un terminal de bus ACT20C.

Datos generales para pedido

Tipo	ACT20C-LBT-10	Versión	
Código	1510340000	Borne de terminación de bus para estación ACT20C, Entrada : 0...	
GTIN (EAN)	4050118319491	40/50/60 A, Salida : Impulso	
Cantidad	1 ST		

Accesorios

Sin imprimir



El sistema ESG es un reconocido señalizador en formato MultiCard que puede utilizarse en numerosos equipos eléctricos de uso habitual. El resultado es una señalización de equipos excelente con una imagen de alto contraste.

Disponibilidad de distintos tipos para dispositivos de fabricantes de la talla de Siemens, ABB, Beckhoff, etc. Análisis rápido de ventajas:

- Etiquetas, autoadhesivas o insertables, de uso universal, según el tipo
- En el caso de equipos conectados en línea, como fusibles automáticos, tenemos disponibles señalizadores ESG para insertar en la guía para etiquetas
- Impresión personalizada en calidad láser según indicaciones del cliente

Impresión especial: Envíe un archivo del software de señalización M-Print PRO o M-Print PRO Online (sin instalación) con sus especificaciones de señalización.

Datos generales para pedido

Tipo	ESG 8/13.5/43.3 SAI AU	Versión	
Código	1912130000	ESG, Señalizadores de dispositivos x 13.5 mm, PA 66, Color:	
GTIN (EAN)	4032248541164	transparente, enchufable	
Cantidad	5 ST		
Tipo	ESG 6.6/15 BHZ 5.00/03	Versión	
Código	1082520000	ESG, Señalizadores de dispositivos x 15 mm, PA 66, Color: blanco,	
GTIN (EAN)	4032248845323	enchufable	
Cantidad	200 ST		