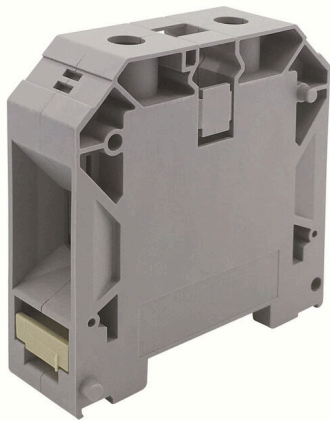


## SAKDU 70

**Weidmüller Interface GmbH & Co. KG**  
Klingenbergstraße 26  
D-32758 Detmold  
Germany

[www.weidmueller.com](http://www.weidmueller.com)



### Datos generales para pedido

Versión	Borne de paso, Conexión brida-tornillo, 70 mm <sup>2</sup> , 1000 V, 192 A, gris
Código	<a href="#">2040970000</a>
Tipo	SAKDU 70
GTIN (EAN)	4050118451306
Cantidad	10 Pieza

## SAKDU 70

**Weidmüller Interface GmbH & Co. KG**

Klingenbergstraße 26  
D-32758 Detmold  
Germany

www.weidmueller.com

## Datos técnicos

### Homologaciones

Homologaciones



ROHS Conformidad

UL File Number Search [Sitio web UL](#)

Núm. de certificación (cURus) E60693

### Dimensiones y pesos

Profundidad	74.5 mm	Profundidad (pulgadas)	2.9331 inch
Profundidad incl. carril DIN	74.5 mm	Altura	71 mm
Altura (pulgadas)	2.7953 inch	Anchura	20.5 mm
Anchura (pulgadas)	0.8071 inch	Peso neto	108.19 g

### Temperaturas

Temperatura de almacenamiento	-25 °C...55 °C	Temperatura ambiente	-50 °C...75 °C
Temperatura permanente de trabajo, mín.	-50 °C	Temperatura permanente de trabajo, max.	120 °C

### Conformidad medioambiental del producto

Estado de cumplimiento de la directiva RoHS Conforme sin exención

REACH SVHC Sin SVHC por encima del 0,1 % en peso

### Conductor embornable (conexión adicional)

Tipo de conexión, conexión adicional Conexión brida-tornillo

### Conductor embornable (conexión nominal)

Calibre según 60 947-1	B11	Sección de conexión del conductor AWG, máx.	AWG 2/0
Dirección de conexión	lateral	Par de apriete, max.	10 Nm
Par de apriete, min.	6 Nm	Longitud de desaislado	22 mm
Tipo de conexión	Conexión brida-tornillo	Número de conexiones	2
Sección de embornado, máx.	70 mm <sup>2</sup>	Sección de embornado, mín.	16 mm <sup>2</sup>
Tornillo de apriete	M 8	Sección de conexión del conductor AWG, min.	AWG 6
Sección del conductor, flexible con terminales tubulares DIN 46228/4, máx.	70 mm <sup>2</sup>	Sección del conductor, flexible con terminales tubulares DIN 46228/4, mín.	16 mm <sup>2</sup>
Sección del conductor, flexible con terminales tubulares DIN 46228/1, máx.	70 mm <sup>2</sup>	Sección del conductor, flexible con terminales tubulares DIN 46228/1, mín.	16 mm <sup>2</sup>
Sección de conexión del conductor, flexible, max.	70 mm <sup>2</sup>	Sección de conexión del conductor, flexible, mín.	16 mm <sup>2</sup>
Sección del conductor, semirrígido, máx.	70 mm <sup>2</sup>	Sección del conductor, semirrígido, mín.	16 mm <sup>2</sup>
Sección transversal de conductor, núcleo rígido, máx.	16 mm <sup>2</sup>	Sección transversal de conductor, núcleo rígido, mín.	16 mm <sup>2</sup>
Sección del conductor, flexible, mín.	16 mm <sup>2</sup>		

## SAKDU 70

**Weidmüller Interface GmbH & Co. KG**  
 Klingenbergstraße 26  
 D-32758 Detmold  
 Germany

www.weidmueller.com

## Datos técnicos

### Datos del material

Material básico	PA 66/6	Color	gris
Grado inflamabilidad según UL 94	V-0		

### Datos nominales

Sección nominal	70 mm <sup>2</sup>	Tensión nominal	1000 V
Tensión nominal DC	1000 V	Corriente nominal	192 A
Corriente en conductor máximo	192 A	Resistencia de paso según IEC 60947-7-0.26 mΩ x	
Sobretensión de choque nominal	8 kV	Pérdida de potencia según la norma IEC 6.14 W 60947-7-x	
Categoría de sobretensión	III	Grado de polución	3

### Datos nominales según UL

Sección del conductor Cableado de fábrica máx. (cURus)	00 AWG	Tensión Gr B (cURus)	600 V
Tensión Gr D (cURus)	600 V	Núm. de certificación (cURus)	E60693
Sección del conductor Cableado de campo mín. (cURus)	6 AWG	Sección del conductor Cableado de fábrica mín. (cURus)	6 AWG
Corriente Gr B (cURus)	175 A	Tensión Gr C (cURus)	600 V
Corriente Gr C (cURus)	175 A	Corriente Gr D (cURus)	5 A
Sección del conductor Cableado de campo máx. (cURus)	00 AWG		

### Generalidades

Sección de conexión del conductor AWG, máx.	AWG 2/0	Sección de conexión del conductor AWG, min.	AWG 6
Carril de montaje	TS 35		

### Otros datos técnicos

Versión a prueba de explosivos	No	Tipo de montaje	enclavado
--------------------------------	----	-----------------	-----------

### Valores característicos del sistema

Tapa final obligatoria	Sí	Número de potenciales	1
Número de pisos	1	Número de puntos de embornado por piso	2
Pisos internos puenteados	No	Carril de montaje	TS 35

### Clasificaciones

ETIM 8.0	EC000897	ETIM 9.0	EC000897
ETIM 10.0	EC000897	ECLASS 14.0	27-25-01-01
ECLASS 15.0	27-25-01-01		

## SAKDU 70

**Weidmüller Interface GmbH & Co. KG**  
Klingenbergstraße 26  
D-32758 Detmold  
Germany

[www.weidmueller.com](http://www.weidmueller.com)

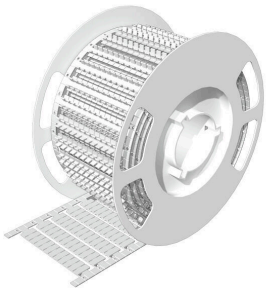
## Accesorios

### Accesorios

#### Datos generales para pedido

Tipo	SAKQ 70/2	Versión
Código	<a href="#">2047280000</a>	Conexión transversal (borne), gris, 192 A, Número de polos: 2, Paso en mm (P): 20.50, Anchura: 9.5 mm
GTIN (EAN)	4050118451351	
Cantidad	5 ST	
Tipo	SAKQ 70/3	Versión
Código	<a href="#">2047290000</a>	Conexión transversal (borne), gris, 192 A, Número de polos: 3, Paso en mm (P): 20.50, Anchura: 9.5 mm
GTIN (EAN)	4050118451320	
Cantidad	5 ST	
Tipo	SAKEW 35/2	Versión
Código	<a href="#">2085410000</a>	Ángulo de fijación lateral, gris, TS 35, V-0, PA 66/6, Anchura: 10 mm, 120 °C
GTIN (EAN)	4050118459517	
Cantidad	50 ST	

### BLM



#### Datos generales para pedido

Tipo	BLM 5/8 TB	Versión
Código	<a href="#">7760380692</a>	BLM, Terminal marker, 5 x 8 mm, Paso en mm (P): 8.00 Weidmueller, blanco
GTIN (EAN)	6944169819148	
Cantidad	4800 ST	

### Plus



El señalizador Dekafix (DEK) es un señalizador universal para todos los tipos de conectores y grupos electrónicos. El sistema está especialmente indicado para series de números cortas y ofrece una gran variedad de señalizadores ya impresos.

Tiras para instalación rápida en un solo paso. La impresión es perfectamente legible, de alto contraste y está disponible en varios anchos.

- Amplia gama de señalizadores listos para usar
- Tiras para instalación rápida
- Los señalizadores son aptos para todo tipo de conectores Weidmüller
- Disponible como MultiCard sin imprimir o con impresión estándar

Impresión especial: Envíe un archivo del software de señalización M-Print PRO o M-Print PRO Online (sin instalación) con sus especificaciones de señalización.

### Datos generales para pedido

Tipo	DEK 5/8 PLUS MC NE WS	Versión
Código	<a href="#">1046350000</a>	Dekafix, Terminal marker, 5 x 8 mm, Paso en mm (P): 8.00
GTIN (EAN)	4032248782055	Weidmueller, blanco
Cantidad	800 ST	