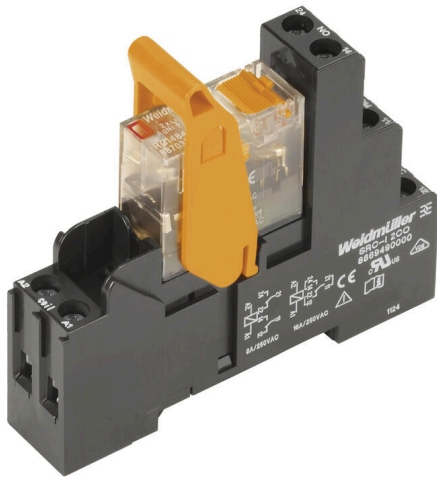


RCIKIT230VAC 2COL/PB MC

Weidmüller Interface GmbH & Co. KG
 Klingenbergstraße 26
 D-32758 Detmold
 Germany

www.weidmueller.com

Imagen de producto



Similar a la ilustración

Datos generales para pedido

| | |
|----------------------|---|
| Versión | RIDERSERIES RCI, Módulo de relé, Número de contactos: 2, Contacto conmutado con pulsador de prueba AgNi, Tensión de mando nominal: 230 V AC, Intensidad permanente: 8 A, Conexión brida-tornillo, Pulsador de prueba disponible: Sí |
| Código | 2028940000 |
| Tipo | RCIKIT230VAC 2COL/PB MC |
| GTIN (EAN) | 4050118406962 |
| Cantidad | 10 Pieza |
| Estado de entrega | Este artículo no estará disponible en el futuro. |
| Disponible hasta | 2024-10-31T00:00:00+01:00 |
| Producto alternativo | CRIKIT S 230VAC 2CO L/PB |

RCIKIT230VAC 2COL/PB MC

Weidmüller Interface GmbH & Co. KG
 Klingenbergstraße 26
 D-32758 Detmold
 Germany

www.weidmueller.com

Datos técnicos

Homologaciones

Homologaciones



ROHS Conformidad

Dimensiones y pesos

| | | | |
|-------------|---------|------------------------|-------------|
| Profundidad | 61.5 mm | Profundidad (pulgadas) | 2.4213 inch |
| Altura | 77 mm | Altura (pulgadas) | 3.0315 inch |
| Anchura | 15.8 mm | Anchura (pulgadas) | 0.622 inch |
| Peso neto | 60 g | | |

Temperaturas

| | | | |
|-------------------------------|----------------|----------------------|--|
| Temperatura de almacenamiento | -40 °C...70 °C | Temperatura ambiente | -40 °C...70 °C |
| Temperatura de servicio | | Humedad | 40°C / 93% de humedad relativa, sin condensación |

Conformidad medioambiental del producto

| | |
|---|---------------------------------------|
| Estado de cumplimiento de la directiva RoHS | Conforme sin exención |
| REACH SVHC | Sin SVHC por encima del 0,1 % en peso |

Lado de mando

| | | | |
|--------------------------|----------|-----------------------|----------------|
| Tensión de mando nominal | 230 V AC | Intensidad nominal AC | 4.4 mA |
| Potencia nominal | 1012 mVA | Resistencia inductiva | 32500 Ω ± 15 % |
| Indicador de estado | LED rojo | | |

Lado de carga

| | | | |
|---|---|---|---|
| Tensión nominal de conexión | 250 V AC | Intensidad permanente | 8 A |
| Frecuencia de conex. máx. con carga nom. | 0.1 Hz | Intensidad de conexión | 15 A / 4 s |
| Potencia de conmutación AC (óhmica), máx. | 2000 VA | Potencia de conmutación DC (óhmica), máx. | 192 W @ 24 V |
| Retardo de conexión | ≤ 10 ms | Retardo en la desconexión | ≤ 6 ms |
| Tipo de contacto | 2 CO contact with test button (AgNi) | Vida útil mecánica | Bobina AC 5 x 106 ciclos de conmutación, Bobina DC 10 x 106 ciclos de conmutación |
| Potencia de conexión mínima | 1 mA @ 24 V, 10 mA @ 12 V, 100 mA @ 5 V | | |

Datos generales

| | | | |
|--|--------------------------------|--------------------------------|---|
| Versión | con clip de retención metálico | Carril de montaje | TS 35 |
| Pulsador de prueba disponible | Sí | Versión del pulsador de prueba | enclavable, solo al retirar el bloqueo de retención |
| Indicador de posición del interruptor mecánico | Sí | Color | negro |

RCIKIT230VAC 2COL/PB MC

Weidmüller Interface GmbH & Co. KG
 Klingenbergstraße 26
 D-32758 Detmold
 Germany

www.weidmueller.com

Datos técnicos

Coordinación de aislamiento

| | | | |
|--|--------------------|--|-----------------|
| Tensión nominal | 250 V | Grado de polución | 2 |
| Categoría de sobretensión | III | Grupo de materiales aislantes | IIIa |
| Distancia en el aire y de fuga entrada – salida | ≥ 8 mm | Resistencia a tensiones eléctricas, entrada/salida | 5 kVeff / 1 min |
| Resistencia a tensiones dieléctricas de contactos adyacentes | 2,5 kVeff / 1 Min. | Resistencia a tensiones dieléctricas de contacto abierto | 1 kVeff / 1 min |
| Sobretensión de choque fijo | 5 kV (1,2/50 µs) | Tipo de protección | IP20 |

Información adicional sobre homologaciones/normas

| | | | |
|----------------------------------|---------------------------|------------------------------------|---------------------------|
| Relé relevante | RCI484T30 | Base relevante | SRC-I 2CO |
| Núm. de certificación (CSA) relé | 249409-2426937 | Núm. de certificación (CSA) base | 249409-2295474 |
| Núm. de certificado (DNV) | TAA000011A | Núm. de certificación (cURus) base | E223759 |

Datos de conexión

| | | | |
|--|-------------------------|--|-------------------|
| Técnica de conexión de conductores | Conexión brida-tornillo | Longitud de desaislado, conexión nominal | 8 mm |
| Par de apriete, min. | 0.5 Nm | Par de apriete, max. | 0.7 Nm |
| Sección de embornado, conexión nominal | 2.5 mm ² | Sección de embornado, mín. | 1 mm ² |
| Sección de embornado, máx. | 2.5 mm ² | Sección de conexión del conductor, rígido, min. | 1 mm ² |
| Sección de conexión del conductor, rígido, max. | 2.5 mm ² | Sección de conexión del conductor, flexible, mín. | 1 mm ² |
| Sección de conexión del conductor, flexible, max. | 2.5 mm ² | Sección del conductor, flexible con terminales tubulares DIN 46228/4, mín. | 1 mm ² |
| Sección del conductor, flexible con terminales tubulares DIN 46228/4, máx. | 2.5 mm ² | Sección de conexión del conductor, flexible, term. tub. (DIN 46228-1), min. | 1 mm ² |
| Sección de conexión del conductor, flexible, term. tub. (DIN 46228-1), max. | 2.5 mm ² | Sección de conexión del conductor, flexible, 2 conductores embornables, min. | 1 mm ² |
| Sección de conexión del conductor, flexible, 2 conductores embornables, max. | 1.5 mm ² | Dimens. caña destornillador | gr. PZ1 |

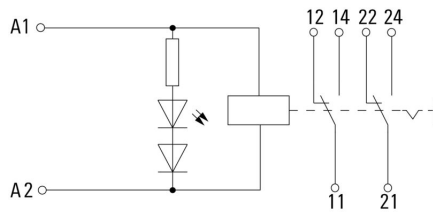
Indicación importante

| | |
|-------------------------|---|
| Información de producto | IP20 sin conductor conectado en conexión brida-tornillo abierta completa. |
|-------------------------|---|

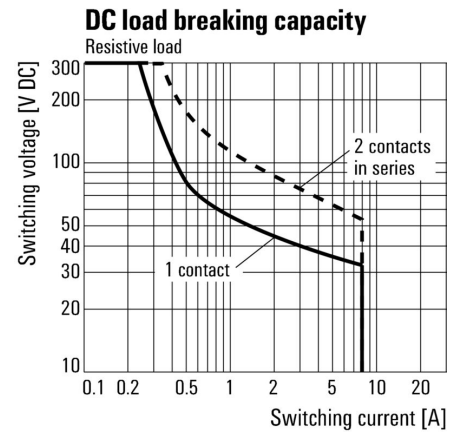
Clasificaciones

| | | | |
|-------------|-------------|-------------|-------------|
| ETIM 8.0 | EC001437 | ETIM 9.0 | EC001437 |
| ETIM 10.0 | EC001437 | ECLASS 14.0 | 27-37-16-01 |
| ECLASS 15.0 | 27-37-16-01 | | |

Dibujos

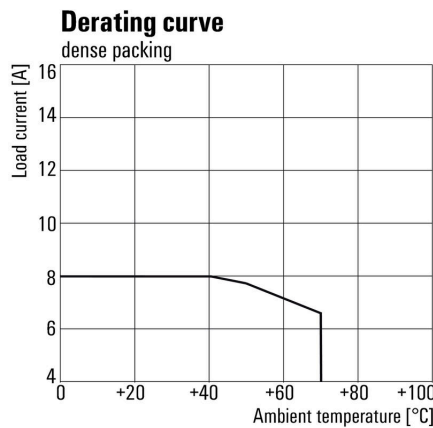


Graph



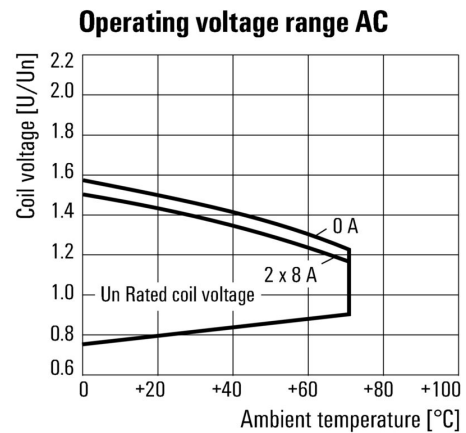
Curva de límite de carga DC Carga óhmica

Graph



Curva de deriva Relé combinado con base

Graph



Rango de tensión de servicio AC

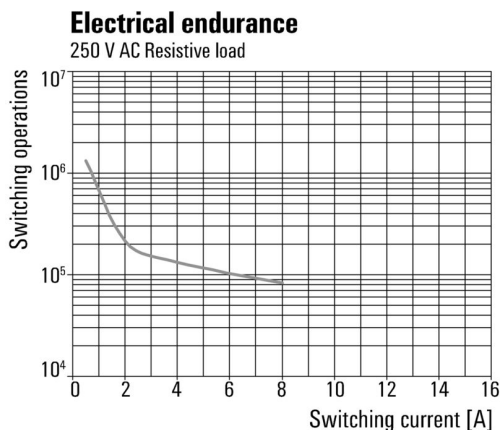
RCIKIT230VAC 2COL/PB MC

Weidmüller Interface GmbH & Co. KG
 Klingenbergstraße 26
 D-32758 Detmold
 Germany

www.weidmueller.com

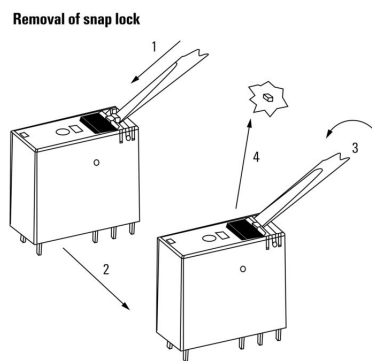
Dibujos

Graph

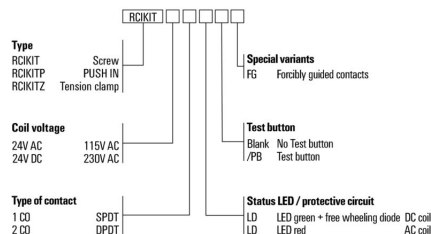


Vida útil eléctrica 250 V AC resistive load
 250 V AC carga óhmica

Dimensional drawing



Dibujo detallado Extracción del bloqueo del botón de ensayo



RCIKIT230VAC 2COL/PB MC

Weidmüller Interface GmbH & Co. KG
Klingenbergstraße 26
D-32758 Detmold
Germany

www.weidmueller.com

Accesorios

Conexión transversal para conector hembra con conexión por tornillo

Conexión transversal para los conectores hembra de la gama D-SERIES DRI.



Datos generales para pedido

| | | | |
|------------|----------------------------|---------|---------------------------------------|
| Tipo | SRC-I QV S | Versión | |
| Código | 1132070000 | | RIDERSERIES RCI, Conexión transversal |
| GTIN (EAN) | 4032248912087 | | |
| Cantidad | 10 ST | | |

Clips de retención

Clip de retención para los relés de RIDERSERIES RCI
• Clip de retención metálico y de plástico



Datos generales para pedido

| | | | |
|------------|----------------------------|---------|------------------------------------|
| Tipo | SRC-I CLIP HP | Versión | |
| Código | 8869510000 | | RIDERSERIES RCI, Clip de retención |
| GTIN (EAN) | 4032248614462 | | |
| Cantidad | 10 ST | | |

RCIKIT230VAC 2COL/PB MC

Weidmüller Interface GmbH & Co. KG
 Klingenbergstraße 26
 D-32758 Detmold
 Germany

www.weidmueller.com

Accesorios

componentes sueltos



Relés con contactos guiados forzadamente
 Con un grado de cobertura del diagnóstico del 99%, los relés con contactos guiados forzadamente se cuentan entre los componentes de reconocida eficacia en la tecnología de seguridad. Por medio del enclavamiento mecánico entre los contactos, se garantiza una conmutación sincronizada de ambos contactos. De esta manera se asegura que, en caso de avería (por ejemplo, la soldadura del contacto de cierre por sobrecarga), el contacto de aviso conserve el mismo estado de conmutación. El controlador (o controlador de seguridad) detecta el contacto de aviso y luego compara los valores establecidos y los valores reales. Si se produce una diferencia, se pueden tomar medidas para proteger los equipos y la vida de las personas.

- 2 contactos conmutados con 6 A, de guía forzada de conformidad con EN 61810-3 Tipo B
- Componente probado en tecnología de seguridad
- Cobertura de diagnóstico del 99 %

Datos generales para pedido

| | | | |
|------------|----------------------------|------------------------------------|--|
| Tipo | SRC-I CLIP HM RCI | Versión | |
| Código | 1132090000 | RIDERSERIES RCI, Clip de retención | |
| GTIN (EAN) | 4032248912209 | | |
| Cantidad | 20 ST | | |

módulo de protección



Módulos de protección insertables para zócalos portarrelés RIDERSERIES RCI / RCM con funciones de protección opcionales.

- Opcional con diodo antiparalelo, varistor de protección, resistencia de carga o filtro RC

Datos generales para pedido

| | | | |
|------------|----------------------------|--|--|
| Tipo | RIM-I 1 6/230V | Versión | |
| Código | 8869580000 | RIDERSERIES, Diodo antiparalelo, Tensión de mando nominal: 6...230 | |
| GTIN (EAN) | 4032248614523 | V DC, Conexión enchufable | |
| Cantidad | 10 ST | | |
| Tipo | RIM-I 1 R 110/230V | Versión | |
| Código | 8870830000 | RIDERSERIES, Carga, Tensión de mando nominal: 110...230 V UC, | |
| GTIN (EAN) | 4032248631674 | Conexión enchufable | |
| Cantidad | 10 ST | | |
| Tipo | RIM-I 3 110/230VAC RC | Versión | |
| Código | 8869790000 | RIDERSERIES, Filtro RC, Tensión de mando nominal: 110...230 V UC, | |
| GTIN (EAN) | 4032248606337 | Conexión enchufable | |
| Cantidad | 10 ST | | |

RCIKIT230VAC 2COL/PB MC

Weidmüller Interface GmbH & Co. KG
 Klingenbergstraße 26
 D-32758 Detmold
 Germany

www.weidmueller.com

Accesorios

LED



Módulos de protección insertables para zócalos portarrelés RIDERSERIES RCI / RCM con funciones de protección opcionales.

- Opcional con LED verde o rojo
- Para tensión de alimentación UC

Datos generales para pedido

| | | |
|------------|----------------------------|--|
| Tipo | RIM-I 3 110/230VUC | Versión |
| Código | 8869650000 | RIDERSERIES, Módulo LED, Tensión de mando nominal: 110...230 V |
| GTIN (EAN) | 4032248614592 | UC, Conexión enchufable |
| Cantidad | 10 ST | |
| Tipo | RIM-I 3 110/230VUC GN | Versión |
| Código | 8869660000 | RIDERSERIES, Módulo LED, Tensión de mando nominal: 110...230 V |
| GTIN (EAN) | 4032248614721 | UC, Conexión enchufable |
| Cantidad | 10 ST | |

Varistor de protección



Módulos de protección insertables para zócalos portarrelés RIDERSERIES RCI / RCM con funciones de protección opcionales.

- Con varistor protector
- Para tensión de alimentación UC

Datos generales para pedido

| | | |
|------------|----------------------------|--|
| Tipo | RIM-I 4 230VUC VAR | Versión |
| Código | 8869750000 | RIDERSERIES, Varistor de protección, Tensión de mando nominal: |
| GTIN (EAN) | 4032248606368 | 230 V UC, Conexión enchufable |
| Cantidad | 10 ST | |

módulo de protección



Módulos de protección insertables para zócalos portarrelés RIDERSERIES RCI / RCM con funciones de protección opcionales.

- Opcional con diodo antiparalelo, varistor de protección, resistencia de carga o filtro RC

RCIKIT230VAC 2COL/PB MC

Weidmüller Interface GmbH & Co. KG
 Klingenbergstraße 26
 D-32758 Detmold
 Germany

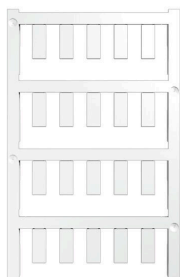
www.weidmueller.com

Accesorios

Datos generales para pedido

| | | |
|------------|----------------------------|---|
| Tipo | RIM-I 3 230VAC RC | Versión |
| Código | 1172210000 | RIDERSERIES, Filtro RC, Tensión de mando nominal: 230 V UC, |
| GTIN (EAN) | 4032248964420 | Conexión enchufable |
| Cantidad | 10 ST | |

Sin imprimir



El sistema ESG es un reconocido señalizador en formato MultiCard que puede utilizarse en numerosos equipos eléctricos de uso habitual. El resultado es una señalización de equipos excelente con una imagen de alto contraste.

Disponibilidad de distintos tipos para dispositivos de fabricantes de la talla de Siemens, ABB, Beckhoff, etc. Análisis rápido de ventajas:

- Etiquetas, autoadhesivas o insertables, de uso universal, según el tipo
- En el caso de equipos conectados en línea, como fusibles automáticos, tenemos disponibles señalizadores ESG para insertar en la guía para etiquetas
- Impresión personalizada en calidad láser según indicaciones del cliente

Impresión especial: Envíe un archivo del software de señalización M-Print PRO o M-Print PRO Online (sin instalación) con sus especificaciones de señalización.

Datos generales para pedido

| | | |
|------------|----------------------------|--|
| Tipo | ESG 6/15 K MC NE GE | Versión |
| Código | 1880130000 | ESG, Señalizadores de dispositivos x 15 mm, PA 66, Color: amarillo, autoadhesivo |
| GTIN (EAN) | 4032248478910 | |
| Cantidad | 200 ST | |
| Tipo | ESG 6/15 K MC NE WS | Versión |
| Código | 1880100000 | ESG, Señalizadores de dispositivos x 15 mm, PA 66, Color: blanco, autoadhesivo |
| GTIN (EAN) | 4032248478781 | |
| Cantidad | 200 ST | |

Destornillador de estrella, tipo Pozidrive



Destornillador con aislamiento VDE para uso en elementos bajo tensión de hasta 1000 V AC y 1500 V DC, DIN EN 60900, IEC 900. Seguridad verificada "GS", comprobación individual. Caña de aleación de acero, cromo, vanadio y molibdeno, endurecida y pavonada.

RCIKIT230VAC 2COL/PB MC

Weidmüller Interface GmbH & Co. KG
 Klingenbergstraße 26
 D-32758 Detmold
 Germany

www.weidmueller.com

Accesorios

Datos generales para pedido

| | | |
|------------|----------------------------|---|
| Tipo | SDIK SLIM PZ1 X 80 | Versión |
| Código | 2749670000 | Destornillador, Anchura de caña (B): 1 mm, 80 mm, Solidez de caña |
| GTIN (EAN) | 4050118896411 | (A): 1 |
| Cantidad | 1 ST | |
| Tipo | SDIK PZ1 X 80 | Versión |
| Código | 2749920000 | Destornillador, Anchura de caña (B): 1 mm, 80 mm, Solidez de caña |
| GTIN (EAN) | 4050118897227 | (A): 1 |
| Cantidad | 1 ST | |

Destornillador para tornillos de estrella tipo Posidriv



Destornillador para tornillos de estrella, Tipo Pozidriv SDK PZ DIN 5262, ISO 8764/2-PZ, accionamiento según ISO 8764-PZ, punta cromo superior, mango blando SoftFinish

Datos generales para pedido

| | | |
|------------|----------------------------|---|
| Tipo | SDK PZ1 X 80 | Versión |
| Código | 2749440000 | Destornillador, Anchura de caña (B): 14,5 mm, 80 mm, Solidez de caña (A): 1 |
| GTIN (EAN) | 4050118895667 | |
| Cantidad | 1 ST | |

ESG 6/15



Larga vida útil garantizada: ESG

Las etiquetas de múltiples colores y formatos disponen de una potente capa de adhesivo que garantiza la mayor adherencia posible a la superficie. El poliéster de doble capa permite que el material de la base sea muy fino y extremadamente resistente a la rotura.

Ventajas de MultiMark

- "Distintos materiales para diferentes requisitos"
- Posibilidad de uso con equipos de diferentes fabricantes
- Señalizadores de equipos con un diseño familiar

Datos generales para pedido

| | | |
|------------|----------------------------|---|
| Tipo | ESG 6/15 MM WS | Versión |
| Código | 2619940000 | ESG, Señalizadores de dispositivos, 6 x 15 mm, blanco |
| GTIN (EAN) | 4050118626148 | |
| Cantidad | 3000 ST | |

RCIKIT230VAC 2COL/PB MC

Weidmüller Interface GmbH & Co. KG
 Klingenbergstraße 26
 D-32758 Detmold
 Germany

www.weidmueller.com

Accesorios

ESG 6/17



Larga vida útil garantizada: ESG

Las etiquetas de múltiples colores y formatos disponen de una potente capa de adhesivo que garantiza la mayor adherencia posible a la superficie. El poliéster de doble capa permite que el material de la base sea muy fino y extremadamente resistente a la rotura.

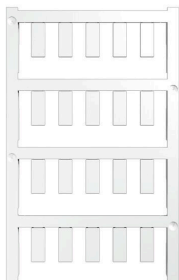
Ventajas de MultiMark

- “Distintos materiales para diferentes requisitos”
- Posibilidad de uso con equipos de diferentes fabricantes
- Señalizadores de equipos con un diseño familiar

Datos generales para pedido

| | | | |
|------------|----------------------------|---|--|
| Tipo | ESG 6/17 MM WS | Versión | |
| Código | 2005100000 | ESG, Señalizadores de dispositivos, 6 x 17 mm, blanco | |
| GTIN (EAN) | 4050118390728 | | |
| Cantidad | 3000 ST | | |

Sin imprimir



El sistema ESG es un reconocido señalizador en formato MultiCard que puede utilizarse en numerosos equipos eléctricos de uso habitual. El resultado es una señalización de equipos excelente con una imagen de alto contraste.

Disponibilidad de distintos tipos para dispositivos de fabricantes de la talla de Siemens, ABB, Beckhoff, etc.

Análisis rápido de ventajas:

- Etiquetas, autoadhesivas o insertables, de uso universal, según el tipo
- En el caso de equipos conectados en línea, como fusibles automáticos, tenemos disponibles señalizadores ESG para insertar en la guía para etiquetas
- Impresión personalizada en calidad láser según indicaciones del cliente

Impresión especial: Envíe un archivo del software de señalización M-Print PRO o M-Print PRO Online (sin instalación) con sus especificaciones de señalización.

Datos generales para pedido

| | | | |
|------------|----------------------------|--|--|
| Tipo | ESG 6/15 SRC-I MC NE WS | Versión | |
| Código | 2558350000 | ESG, Señalizadores de dispositivos x 15 mm, PA 66, Color: blanco, enchufable | |
| GTIN (EAN) | 4050118569063 | | |
| Cantidad | 200 ST | | |