

HDC IP68 HP 24B X2 AS S

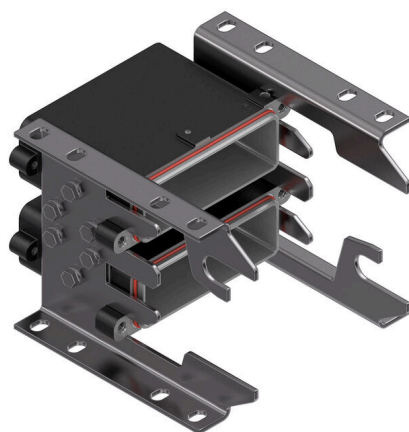
Weidmüller Interface GmbH & Co. KG

Klingenbergstraße 26

D-32758 Detmold

Germany

www.weidmueller.com



Las carcasas RockStar® HighPower se fabrican en fundición inyectada de aluminio de alta resistencia, ofreciendo, gracias a su constante mejora, una perfecta protección contra las condiciones ambientales más severas. La carcasa de varias piezas permite al usuario hacer un seguimiento integral de los procesos de trabajo hasta el último paso del ciclo.

Datos generales para pedido

Código	2001720000
Tipo	HDC IP68 HP 24B X2 AS S
GTIN (EAN)	4050118384291
Cantidad	1 Pieza

HDC IP68 HP 24B X2 AS S

Weidmüller Interface GmbH & Co. KG

Klingenbergstraße 26

D-32758 Detmold

Germany

www.weidmueller.com

Datos técnicos

Homologaciones

ROHS	Conformidad
------	-------------

Dimensiones y pesos

Profundidad	228 mm	Profundidad (pulgadas)	8.9764 inch
Altura	260 mm	Altura (pulgadas)	10.2362 inch
Anchura	183 mm	Anchura (pulgadas)	7.2047 inch
Longitud	228 mm	Longitud (pulgadas)	8.9764 inch
Peso neto	3769.92 g		

Temperaturas

Temperatura límite	-40 °C ... 120 °C
--------------------	-------------------

Conformidad medioambiental del producto

Estado de cumplimiento de la directiva RoHS	Conforme sin exención
REACH SVHC	Sin SVHC por encima del 0,1 % en peso

Datos generales

Número de polos	0	Tipo de conexión	Conexión brida-tornillo
Versión, cajas	Carcasa básica	Grado inflamabilidad según UL 94	V-0
Color	negro, Negro (similar a RAL 9005)	Superficie	Esmalte en polvo
Material básico	Fundición inyectada de aluminio	Serie	HighPower
Tensión nominal (DIN EN 61984)	0 V	Sin halógenos	false
Tipo de protección	IP68, IP69, en estado conectado		

Datos generales

Grado inflamabilidad según UL 94	V-0	Material capotas	Fundición inyectada de aluminio
Superficie	Esmalte en polvo	Tipo de protección	IP68, IP69, en estado conectado
Serie	HighPower	Carcasas EMC	Sí

Versión

Tapa	sin tapa	Tipo de conexión	Conexión brida-tornillo
Versión, cajas	Carcasa básica	Versión, sistema de cierre	Conexión brida-tornillo
Diseño	recto	Entrada de cable	No
Junta	Caucho de silicona	Color (RAL)	RAL 9011, RAL 9005

Indicación importante

Información de producto	En función de la operación prevista, las tensiones generadas internamente pueden superponerse a la tensión de trabajo y contener los picos correspondientes. Es indispensable asegurarse de que estos picos de tensión no superen la tensión nominal. Para aplicaciones fuera de esta especificación, ponte en contacto con nosotros.
-------------------------	---

Datos técnicos

Clasificaciones

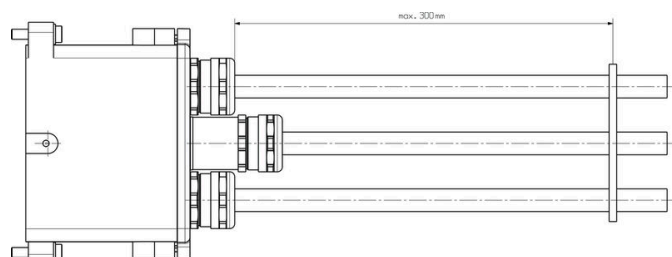
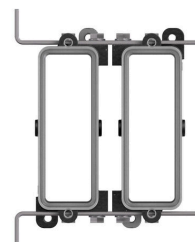
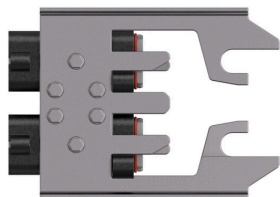
ETIM 8.0	EC002641	ETIM 9.0	EC002641
ETIM 10.0	EC002641	ECLASS 14.0	27-44-03-06
ECLASS 15.0	27-44-03-06		

HDC IP68 HP 24B X2 AS S

Weidmüller Interface GmbH & Co. KG
Klingenbergstraße 26
D-32758 Detmold
Germany

www.weidmueller.com

Dibujos



Para evitar que se dañen los contactos y los manguitos aislantes, recomendamos fijar el cable.

Las distancias correspondientes se muestran en el siguiente dibujo. La fijación del cable no está incluida en el volumen de suministro.

