

PTDS 4 NE

Weidmüller Interface GmbH & Co. KG

Klingenbergstraße 26

D-32758 Detmold

Germany

www.weidmueller.com



Distribución de energía con conductores sin cortar con secciones de entre 1,5 y 6 mm².

Alimentación / derivación en T con conexión PUSH IN de 0,5 a 10 mm² y/o conexión enchufable de 0,5 a 4 mm².

Los señalizadores de colores permiten una clara diferenciación de cables.

- Fuente de alimentación
- Distribución de energía
- Derivación de energía

Datos generales para pedido

Versión	Conector Field Power®, IP20, Poliamida, PUSH IN, Número de polos : 2 x 5
Código	2000240000
Tipo	PTDS 4 NE
GTIN (EAN)	4050118387520
Cantidad	10 Pieza

PTDS 4 NE

Weidmüller Interface GmbH & Co. KG

Klingenbergstraße 26

D-32758 Detmold

Germany

www.weidmueller.com

Datos técnicos

Homologaciones

Homologaciones



ROHS Conformidad

UL File Number Search [Sitio web UL](#)

Núm. de certificación (cURus) E60693

Dimensiones y pesos

Profundidad	36.15 mm	Profundidad (pulgadas)	1.4232 inch
Altura	27.3 mm	Altura (pulgadas)	1.0748 inch
Anchura	55.45 mm	Anchura (pulgadas)	2.1831 inch
Peso neto	4.09 g		

Temperaturas

Temperatura de almacenamiento	-40 °C...85 °C	Temperatura de servicio	-40 °C...80 °C
-------------------------------	----------------	-------------------------	----------------

Conformidad medioambiental del producto

Estado de cumplimiento de la directiva RoHS Conforme sin exención

REACH SVHC Sin SVHC por encima del 0,1 % en peso

Capacidad de sujeción

Datos de conexión - conector enchufable	Técnica de conexión de conductores		PUSH IN
	Dimensión caña destornillador de la herramienta de operación		3,0 x 0,5 mm
	Longitud de desaislado		12.00 mm
	Número de polos		5
	Sección de conexión del conductor, macizo, máx.		4 mm ²
	Sección de conexión del conductor, macizo, mín.		0.50 mm ²
	Sección de conexión del conductor, semirrígido, máx.		4.00 mm ²
	Sección de conexión del conductor, semirrígido, mín.		0.50 mm ²
	Sección de conexión del conductor, semirrígido fino, máx.		4.00 mm ²
	Sección de conexión del conductor, semirrígido fino, mín.		0.50 mm ²
	Sección de conexión del conductor, semirrígido muy fino, máx.		4.00 mm ²
	Sección de conexión del conductor, semirrígido muy fino, mín.		0.50 mm ²
	Sección de conexión del conductor con terminal tubular de cable	Tipo del terminal tubular	12 mm con cuello de plástico
		Estándar	DIN 46228/1
		Sección, mín.	0.5 mm ²
		Sección, máx.	4 mm ²
		Tipo del terminal tubular	12 mm con cuello de plástico
		Estándar	DIN 46228/4
		Sección, mín.	0.5 mm ²
		Sección, máx.	4 mm ²

Datos técnicos

Tipo del terminal tubular	8 mm con cuello de plástico
Estándar	DIN 46228/1
Sección, mín.	0.5 mm ²
Sección, máx.	4 mm ²
Tipo del terminal tubular	8 mm con cuello de plástico
Estándar	DIN 46228/4
Sección, mín.	0.5 mm ²
Sección, máx.	4 mm ²
Tipo del terminal tubular	Terminales tubulares dobles
Sección, mín.	0.5 mm ²
Sección, máx.	4 mm ²

Datos generales

Materiales aislantes	Poliamida	Silicona	No
Color	negro	Tipo de protección	IP20
Grado inflamabilidad según UL 94	V-0	Tipo de montaje	insertado
Codificable	Sí	Toma de prueba	2 mm
Número de polos	2 x 5	Número de conexiones / polo	2
Técnica de conexión de conductores	PUSH IN	Dirección de salida de conductor	90°

Homologaciones

Núm. de certificación (cURus)	E60693	Instituto (cURus)	CURUS
-------------------------------	--------	-------------------	-------

Embornabilidad, conexión PUSH IN

Sección de embornado, conexión PUSH 4 mm ² IN máx.	Sección de embornado, conexión PUSH 0.5 mm ² IN mín.
Sección de conexión del conductor, flexible, 2 conductores embornables, conexión Push In, máx.	Dimens. caña destornillador = conexión Push In 3,0 x 0,5 mm
Longitud de desaislado, conexión Push In	flexible, máx. conexión Push In 4.00 mm ²
flexible, mín. conexión Push In 0.50 mm ²	Sección de conexión del conductor, flexible, 2 conductores embornables, conexión Push In, mín. 0.50 mm ²
Sección de conexión del conductor, flexible term. tub. 12 mm con aislamiento DIN 46228/4, conexión Push In, mín. 0.5 mm ²	Sección de conexión del conductor, flexible, conexión Push In, máx. 4 mm ²
Sección de conexión del conductor conexión Push In, rígido, máx. 4 mm ²	Sección de conexión del conductor, flexible term. tub. 8 mm con aislamiento DIN 46228/1, conexión Push In, máx. 4.00 mm ²
Sección de conexión del conductor, flexible, conexión Push In, mín. 0.5 mm ²	Sección de conexión del conductor, flexible term. tub. 12 mm con aislamiento DIN 46228/1, conexión Push In, máx. 4.00 mm ²
Sección de conexión del conductor conexión Push In, rígido, mín. 0.5 mm ²	Sección de conexión del conductor, flexible term. tub. 8 mm con aislamiento DIN 46228/1, conexión Push In, mín. 0.50 mm ²
Sección de conexión del conductor, flexible term. tub. 12 mm con aislamiento DIN 46228/4, conexión Push In, máx. 4 mm ²	Sección de conexión del conductor, semirrígido, conexión PUSH IN, mín. 0.5 mm ²
Sección de conexión del conductor, flexible term. tub. 8 mm con aislamiento DIN 46228/4, conexión Push In, máx. 4.00 mm ²	Sección de conexión del conductor, flexible term. tub. 8 mm con aislamiento DIN 46228/4, conexión Push In, mín. 0.50 mm ²

PTDS 4 NE

Weidmüller Interface GmbH & Co. KG

Klingenbergstraße 26

D-32758 Detmold

Germany

www.weidmueller.com

Datos técnicos

Sección de conexión del conductor,
flexible term. tub. 12 mm con
aislamiento DIN 46228/1, conexión
Push In, mín.

0.50 mm²

Sección de conexión del conductor,
semirrígido, conexión PUSH IN, máx.

4 mm²

Valores nominales según IEC

Datos nominales según IEC para conector enchufable	Estándar	IEC 60947-7-1, IEC 60947-7-2, IEC 61984
	Rated voltage	690 V
	Sobretensión de choque nominal	8.00 kV
	Corriente nominal (3 polos cargados)	32 A
	Corriente nominal (4 polos cargados)	25 A

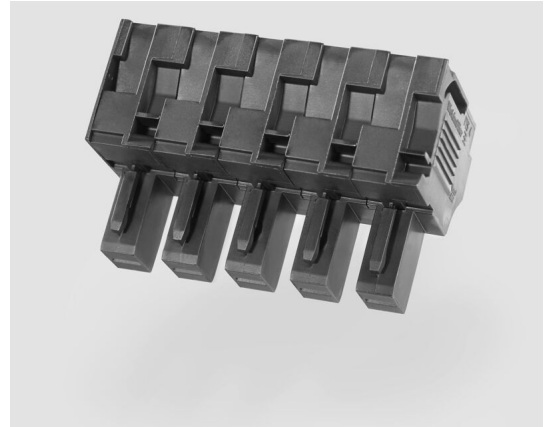
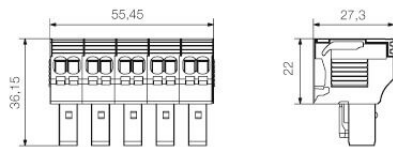
Valores nominales según UL

Datos nominales según UL para conector enchufable	Estándar	UL 1059
	Indicación	para utilizar con cables TC-ER con homologación UL
	Sección de conexión del conductor, AWG, máx.	AWG 12
	Sección de conexión del conductor, AWG, mín.	AWG 16
	Rated voltage	600 V
	Corriente nominal	20 A

Clasificaciones

ETIM 8.0	EC002943	ETIM 9.0	EC002943
ETIM 10.0	EC002943	ECLASS 14.0	27-44-02-92
ECLASS 15.0	27-44-02-92		

Dibujos



PTDS 4 NE

Weidmüller Interface GmbH & Co. KG

Klingenbergstraße 26

D-32758 Detmold

Germany

www.weidmueller.com

Accesorios

Herramientas

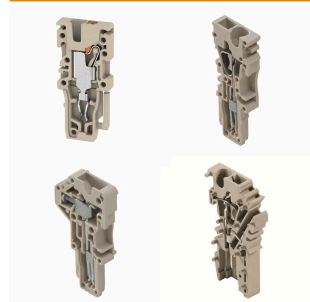


Pelamangueras para cables con aislamiento de PVC

Datos generales para pedido

Tipo	AM 16	Versión	
Código	9204190000	Herramientas, Pelamangueras	
GTIN (EAN)	4032248608133		
Cantidad	1 ST		
Tipo	AM 25	Versión	
Código	9001540000	Herramientas, Pelamangueras	
GTIN (EAN)	4008190138271		
Cantidad	1 ST		

Conector macho



Los conectores macho para nuestro sistema de WeiCoS están disponibles para todos los sistemas de conexión diferentes. La gama de productos incluye conectores premontados de 1 a 10 polos y la posibilidad de un montaje individual. Esto garantiza la máxima flexibilidad para cada aplicación. Los accesorios personalizados aumentan la seguridad y la protección contra las influencias ambientales.

Datos generales para pedido

Tipo	ZVR ZP2.5	Versión	
Código	1816130000	Serie Z, Ganchos de enclavamiento, amarillo, 3.9 mm	
GTIN (EAN)	4032248370702		
Cantidad	25 ST		

Accesorios

Sin imprimir



Los señalizadores WS son el complemento perfecto para los bornes de la serie W. Gracias a la compatibilidad del sistema, se pueden usar las etiquetas WS también en la serie I y la serie Z. La gran superficie de señalización permite grandes cadenas de caracteres y la distribución del texto en varias líneas.

Los señalizadores WS están especialmente indicados para etiquetas con largas cadenas personalizadas de caracteres. Gracias al formato MultiCard de eficacia demostrada, ahora es posible la impresión con impresoras PrintJet ADVANCED o plotter.

- Montaje en tiras o individual
- Señalizadores en formato MultiCard

Impresión especial: Envíe un archivo del software de señalización M-Print PRO o M-Print PRO Online (sin instalación) con sus especificaciones de señalización.

Datos generales para pedido

Tipo	WS 12/6 MC NE WS	Versión
Código	1609900000	WS, Terminal marker, 12 x 6 mm, Paso en mm (P): 6.00 Weidmueller,
GTIN (EAN)	4008190203467	Allen-Bradley, blanco
Cantidad	600 ST	

Destornillador de pala plana



Destornillador para tornillos de cabeza ranurada con cuña redonda, SD DIN 5265, ISO 2380/2, accionamiento según DIN 5264, ISO 2380/1, punta de cromo superior, mango blando SoftFinish

Datos generales para pedido

Tipo	SDS 0.5X3.0X80	Versión
Código	2749330000	Destornillador, Anchura de caña (B): 3 mm, Longitud de caña: 80 mm,
GTIN (EAN)	4050118895551	Solidez de caña (A): 0.5 mm
Cantidad	1 ST	