

## WDU 35N GE/SW

Weidmüller Interface GmbH &amp; Co. KG

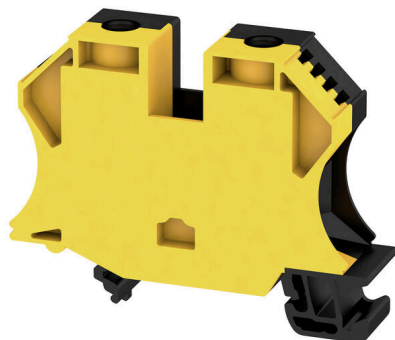
Klingenbergstraße 26

D-32758 Detmold

Germany

www.weidmueller.com

## Imagen de producto



Cada vez hay más componentes que deben alojarse en un espacio reducido, en equipos de conmutación y cuadros. Como parte del suministro de corriente, la conexión de conductores es cada vez más compleja, especialmente en grandes secciones. Nuestra amplia gama de soluciones de conexión también facilita el cableado en espacios reducidos. El diseño compacto y la combinación de diferentes ventajas prácticas de uso hacen que el suministro de energía a los equipos de conmutación y cuadros sea sencillo, eficiente y compacto.

## Datos generales para pedido

Versión	Bloque de bornes de paso, Conexión brida-tornillo, negro/amarillo, 35 mm², 125 A, 500 V, Número de conexiones: 2
Código	<a href="#">2000090000</a>
Tipo	WDU 35N GE/SW
GTIN (EAN)	4050118455311
Cantidad	20 Pieza

## Datos técnicos

## Homologaciones

Homologaciones



ROHS

Conformidad

## Dimensiones y pesos

Profundidad	50.5 mm	Profundidad (pulgadas)	1.9882 inch
Profundidad incl. carril DIN	51 mm	Altura	66 mm
Altura (pulgadas)	2.5984 inch	Anchura	16 mm
Anchura (pulgadas)	0.6299 inch	Peso neto	48.1 g

## Temperaturas

Temperatura de almacenamiento	-25 °C...55 °C	Temperatura ambiente	-60 °C...85 °C
Temperatura permanente de trabajo, mín.	-60 °C	Temperatura permanente de trabajo, max.	130 °C

## Conformidad medioambiental del producto

Estado de cumplimiento de la directiva RoHS	Conforme sin exención		
REACH SVHC	Sin SVHC por encima del 0,1 % en peso		
Huella de carbono del producto	Desde la cuna hasta la puerta	0,586 kg CO2 eq.	

## Datos nominales IECEx/ATEX

Núm. de certificación (ATEX)	DEMKO14ATEX1338U	Núm. de certificación (IECEx)	IECExULD14.0005U
Tensión máx. (ATEX)	352 V	Corriente (ATEX)	110 A
Sección máx. del conductor (ATEX)	35 mm²	Tensión máx. (IECEx)	352 V
Corriente (IECEx)	110 A	Sección máx. del conductor (IECEx)	35 mm²
Caracterización EN 60079-7	Ex eb II C Gb	Etiqueta Ex 2014/34/UE	II 2 G D

## Conductor embornable (conexión adicional)

Tipo de conexión, conexión adicional	Conexión brida-tornillo
--------------------------------------	-------------------------

## Conductor embornable (conexión nominal)

Calibre según 60 947-1	B8, B9	Sección de conexión del conductor AWG, máx.	AWG 10
Dirección de conexión	lateral	Par de apriete, max.	5 Nm
Par de apriete, mín.	4 Nm	Longitud de desaislado	18 mm
Tipo de conexión	Conexión brida-tornillo	Número de conexiones	2
Sección de embornado, máx.	50 mm²	Sección de embornado, mín.	2.5 mm²
Tornillo de apriete	M 6	Dimens. caña destornillador	6,5 x 1,2 mm
Sección de conexión del conductor AWG, mín.	AWG 12	Sección del conductor, flexible con terminales tubulares DIN 46228/4, máx.	35 mm²
Sección del conductor, flexible con terminales tubulares DIN 46228/4, mín.	2.5 mm²	Sección del conductor, flexible con terminales tubulares DIN 46228/1, máx.	35 mm²
Sección del conductor, flexible con terminales tubulares DIN 46228/1, mín.	2.5 mm²	Sección de conexión del conductor, flexible, max.	35 mm²
Sección de conexión del conductor, flexible, mín.	2.5 mm²	Sección del conductor, semirrígido, máx.	50 mm²

## WDU 35N GE/SW

**Weidmüller Interface GmbH & Co. KG**  
 Klingenbergstraße 26  
 D-32758 Detmold  
 Germany

www.weidmueller.com

## Datos técnicos

Sección del conductor, semirrígido, mín. 2.5 mm<sup>2</sup>

Sección transversal de conductor, núcleo 16 mm<sup>2</sup>  
 rígido, máx.

Sección transversal de conductor, núcleo 2.5 mm<sup>2</sup>  
 rígido, mín.

## Datos del material

Material básico	Wemid	Color	negro/amarillo
Grado inflamabilidad según UL 94	V-0		

## Datos nominales

Sección nominal	35 mm <sup>2</sup>	Tensión nominal	500 V
Tensión nominal DC	500 V	Corriente nominal	125 A
Corriente en conductor máximo	150 A	Normas	IEC 60947-7-1
Resistencia de paso según IEC 60947-7-0.26 mΩ		Sobretensión de choque nominal	6 kV
Pérdida de potencia según la norma IEC 4.00 W		Categoría de sobretensión	III
60947-7-x			
Grado de polución	3		

## Generalidades

Sección de conexión del conductor	AWG 10	Sección de conexión del conductor	AWG 12
AWG, máx.		AWG, mín.	
Normas	IEC 60947-7-1	Carril de montaje	TS 35

## Otros datos técnicos

Versión a prueba de explosivos	RAL 7001	Tipo de montaje	enclavado
--------------------------------	----------	-----------------	-----------

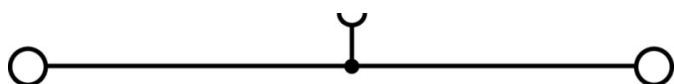
## Valores característicos del sistema

Versión	Conexión brida-tornillo, para conexión transversal atornillable, cerrado	Tapa final obligatoria	No
Número de potenciales	1	Número de pisos	1
Número de puntos de embornado por piso	2	Número de potenciales por piso	1
Pisos internos puenteados	No	Conexión PE	No
Carril de montaje	TS 35	Función N	No
Función PE	No	Función PEN	Sí

## Clasificaciones

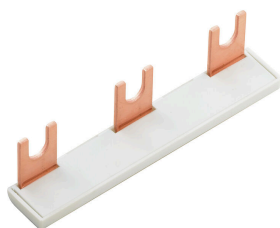
ETIM 8.0	EC000897	ETIM 9.0	EC000897
ETIM 10.0	EC000897	ECLASS 14.0	27-25-01-01
ECLASS 15.0	27-25-01-01		

**Dibujos**



## Accesorios

## Conexión transversal



La distribución o multiplicación de un potencial a bornes contiguos se realiza a través de una conexión transversal. El esfuerzo adicional de cableado se puede evitar fácilmente. Incluso si los polos se rompen, la fiabilidad de contacto en los bornes sigue garantizada. Nuestro portafolio ofrece sistemas de conexión transversal enchufables y atornillables para bornes modulares.

## Datos generales para pedido

Tipo	WQV 35N/2	Versión
Código	<a href="#">1079200000</a>	Conexión transversal (borne), atornillado, amarillo, 125 A, Número de
GTIN (EAN)	4008190378295	polos: 2, Paso en mm (P): 16.00, Aislado: Sí, Anchura: 9 mm
Cantidad	20 ST	
Tipo	WQV 35N/3	Versión
Código	<a href="#">1079300000</a>	Conexión transversal (borne), atornillado, amarillo, 125 A, Número de
GTIN (EAN)	4008190378288	polos: 3, Paso en mm (P): 16.00, Aislado: Sí, Anchura: 9 mm
Cantidad	20 ST	
Tipo	WQV 35N/4	Versión
Código	<a href="#">1079400000</a>	Conexión transversal (borne), atornillado, amarillo, 125 A, Número de
GTIN (EAN)	4008190378271	polos: 4, Paso en mm (P): 16.00, Aislado: Sí, Anchura: 9 mm
Cantidad	20 ST	

## Tapas finales / placas separadoras



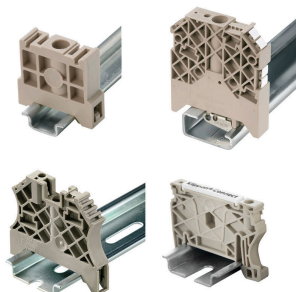
Las placas separadoras y las tapas finales son accesorios esenciales para los bornes. Las placas de separación proporcionan aislamiento óptico y eléctrico entre diferentes potenciales y grupos funcionales, aumentando la seguridad y garantizando una estructura clara dentro del cuadro eléctrico. Las tapas finales cierran la fila de bornes por los laterales, protegen contra el contacto con partes activas y garantizan un acabado limpio y estable. Ambos componentes están adaptados con precisión a la correspondiente serie de bornes de Weidmüller, contribuyendo a un cableado seguro, conforme y profesional.

## Datos generales para pedido

Tipo	WTW EN	Versión
Código	<a href="#">1058800000</a>	Separador (borne), Beige oscuro, Altura: 86 mm, Anchura: 3 mm, V-0,
GTIN (EAN)	4008190140175	Wemid
Cantidad	20 ST	

## Accesorios

## Ángulo final

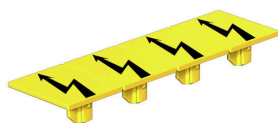


Para garantizar un asiento seguro y duradero sobre el carril y para evitar el deslizamiento, Weidmüller dispone de los ángulos de fijación. Se dispone de diseños con o sin tornillo. Existe la posibilidad de colocar sobre el ángulo de fijación señalizadores, incluso señalizadores de conjunto y la posibilidad de alojar un conector de prueba.

## Datos generales para pedido

Tipo	WEW 35/2	Versión
Código	<a href="#">1061200000</a>	Ángulo de fijación lateral, Beige oscuro, TS 35, HB, Wemid, Anchura:
GTIN (EAN)	4008190030230	8 mm, 100 °C
Cantidad	50 ST	

## Tapa de advertencia



Las tapas de advertencia con un símbolo de rayo proporcionan más seguridad para el hombre y la máquina. Se utilizan cuando debe indicarse la tensión externa dentro de la aplicación.

## Datos generales para pedido

Tipo	WAD 16N GE BED	Versión
Código	<a href="#">1083600000</a>	Tapa del borne, amarillo, PA 66, Altura: 39 mm, Anchura: 15.8 mm,
GTIN (EAN)	4032248032648	Profundidad: 5.51 mm, V-2
Cantidad	50 ST	

## Accesorios

### Sin imprimir



El señalizador Dekafix (DEK) es un señalizador universal para todos los tipos de conectores y grupos electrónicos. El sistema está especialmente indicado para series de números cortas y ofrece una gran variedad de señalizadores ya impresos.

Tiras para instalación rápida en un solo paso. La impresión es perfectamente legible, de alto contraste y está disponible en varios anchos.

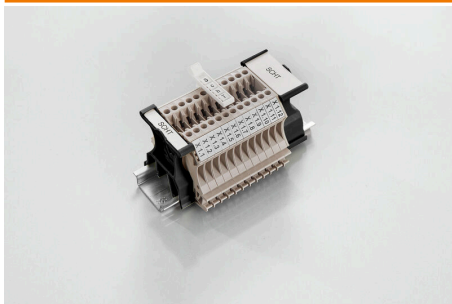
- Amplia gama de señalizadores listos para usar
- Tiras para instalación rápida
- Los señalizadores son aptos para todo tipo de conectores Weidmüller
- Disponible como MultiCard sin imprimir o con impresión estándar

Impresión especial: Envíe un archivo del software de señalización M-Print PRO o M-Print PRO Online (sin instalación) con sus especificaciones de señalización.

### Datos generales para pedido

Tipo	DEK 5/5 MC NE WS	Versión
Código	<a href="#">1609801044</a>	Dekafix, Terminal marker, 5 x 5 mm, Paso en mm (P): 5.00
GTIN (EAN)	4008190397111	Weidmueller, blanco
Cantidad	1000 ST	
Tipo	WS 12/5 MC NE WS	Versión
Código	<a href="#">1609860000</a>	WS, Terminal marker, 12 x 5 mm, Paso en mm (P): 5.00 Weidmueller,
GTIN (EAN)	4008190203481	Allen-Bradley, blanco
Cantidad	720 ST	

### Portaetiquetas giratorio SCHT



El portaetiquetas para conjuntos <B>SchT 5</B> se enclavará directamente en el carril TS 32 (guía perfil asimétrico) o en el carril TS 35 (guía perfil simétrico). De esta forma la regleta de bornes puede identificarse con una etiqueta independientemente de los bornes incluidos en la regleta.

SchT 5 y SchT 5 S se dotan de tiras de protección ESO 5, STR 5.

El SchT 7 es un portaetiquetas giratorio para etiquetas, que facilita el acceso al tornillo de apriete sin dificultad alguna.

SchT 7 se dotan de tiras de protección ESO 7, STR 7 o DEK 5.

El SchT 9/4 y SchT 14/6 son portaetiquetas giratorios para etiquetas individuales dekafix y WS, lo que facilita el acceso al tornillo de apriete sin dificultad alguna.

SchT 9/4 y SchT 14/6 se dotan de WS o DEK.

Las etiquetas insertables y tiras de protección se encuentran en el apartado de Accesorios.

## WDU 35N GE/SW

Weidmüller Interface GmbH &amp; Co. KG

Klingenbergstraße 26

D-32758 Detmold

Germany

www.weidmueller.com

## Accesorios

## Datos generales para pedido

Tipo	SCHT 7	Versión
Código	<a href="#">0517960000</a>	SCHT, Terminal marker, 39.3 x 8 mm, Paso en mm (P): 7.00
GTIN (EAN)	4008190001742	Weidmueller, blanco
Cantidad	20 ST	

## ZGB portaetiquetas giratorio de conjunto



El ZGB 15 es un portaetiquetas para conjuntos giratorio. El portaetiquetas se puede equipar con el señalizador de bornes y conectores dekafix 5, WS 12/5 o la etiqueta insertable ESO 15.

El ZGB 30 es un portaetiquetas para conjuntos giratorio. El portaetiquetas se puede equipar con el señalizador de bornes y conectores dekafix 5, WS 12/5 o la etiqueta insertable ESO 7.

Las etiquetas insertables y tiras de protección se encuentran en el apartado de Accesorios.

## Datos generales para pedido

Tipo	ZGB 15	Versión
Código	<a href="#">1636530000</a>	Señalizador de bornes, Terminal marker, 15 x 7 mm, Paso en mm (P):
GTIN (EAN)	4008190297053	5.00 Weidmueller, blanco
Cantidad	20 ST	

Tipo	ZGB 30	Versión
Código	<a href="#">1611930000</a>	Señalizador de bornes, Terminal marker, 32 x 7 mm, Paso en mm (P):
GTIN (EAN)	4008190002251	5.00 Weidmueller, blanco
Cantidad	20 ST	

## Adaptador de prueba y tomas de prueba



Para la conexión eléctrica entre los bornes y el equipo de control o revisión se utilizan adaptadores de prueba y conectores macho de control o revisión. De esta manera, se puede establecer un contacto eléctrico en estado cableado y las mediciones pueden realizarse fácilmente.

## Datos generales para pedido

Tipo	STB 16/D7/4/M4 SAK35	Versión
Código	<a href="#">0140200000</a>	Serie SAK, Manguito
GTIN (EAN)	4008190134884	
Cantidad	50 ST	



## Accesorios

### Soporte del señalizador



El soporte para señalizadores ofrece la posibilidad de montar adicionalmente señalizadores estándar con un paso de 5 ó 5,1 mm. Los soportes acodados se pueden encajar opcionalmente y se pueden montar en todos los canales de señalización estándar de los bornes modulares Klippon® Connect. Los tipos de señalizadores de ajuste se pueden encontrar en los respectivos accesorios del soporte de señalización.

#### Datos generales para pedido

Tipo	BZT 1 WS 10/5	Versión
Código	<a href="#">1805490000</a>	Accesorios, Soporte de señalización
GTIN (EAN)	4032248270231	
Cantidad	100 ST	
Tipo	BZT 1 ZA WS 10/5	Versión
Código	<a href="#">1805520000</a>	Accesorios, Soporte de señalización
GTIN (EAN)	4032248270248	
Cantidad	100 ST	

### WS 12/5



#### WS/DEK

Los señalizadores de bornes MultiMark utilizan un innovador material de dos componentes. El duro contorno de la base del señalizador encaja firmemente en el conector. El acabado elástico de la superficie facilita el montaje del señalizador. Este material especialmente perforado permite estirar las tiras para adaptarlas a las pequeñas variaciones de separación que suelen formarse sobre todo en largas regletas de bornes. Ventaja adicional: la excelente imprimibilidad del material de la superficie garantiza una señalización duradera y resistente al agua. La resolución de impresión de 300 ppp también facilita la legibilidad.

#### Ventajas de MultiMark

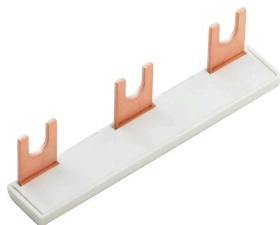
- Compatible con los bornes modulares de Weidmüller
- Impresión duradera y sujeción robusta
- Las tiras continuas ahorran tiempo de instalación
- Facilidad de montaje gracias al uso de un material compuesto innovador
- Campo de etiqueta grande para una legibilidad óptima
- Altos niveles de flexibilidad gracias a no depender de ningún fabricante

#### Datos generales para pedido

Tipo	WS 12/5 MM WS	Versión
Código	<a href="#">2007190000</a>	WS, Terminal marker, 12 x 5 mm, Weidmueller, blanco
GTIN (EAN)	4050118392036	
Cantidad	800 ST	

## Accesorios

## Conexión transversal



La distribución o multiplicación de un potencial a bornes contiguos se realiza a través de una conexión transversal. El esfuerzo adicional de cableado se puede evitar fácilmente. Incluso si los polos se rompen, la fiabilidad de contacto en los bornes sigue garantizada. Nuestro portafolio ofrece sistemas de conexión transversal enchufables y atornillables para bornes modulares.

## Datos generales para pedido

Tipo	WQB PEN 35N	Versión
Código	<a href="#">1079500000</a>	Conexión transversal (borne), atornillado, gris plata, 125 A, Número
GTIN (EAN)	4008190370121	de polos: 2, Paso en mm (P): 16.00, Aislado: No, Anchura: 24.6 mm
Cantidad	10 ST	