

BHF 5.00/02/180LH BK/OR

Weidmüller Interface GmbH & Co. KG
 Klingenbergstraße 26
 D-32758 Detmold
 Germany

www.weidmueller.com

Imagen de producto



El marco perfecto para la funcionalidad y la innovación: la tecnología de conexión para la carcasa modular CH20M te ofrece numerosas ventajas que pueden hacer tus proyectos más eficientes. Con nuestros bornes y conectores para PCB, te beneficias de una tecnología de conexión flexible y fiable.

Gracias a procesos de producción automatizados como la soldadura THT y THR, así como el empaquetado en bobina, podemos garantizar una alta calidad y precisión. Esto permite una integración rápida y sencilla en tus sistemas.

Además, te ofrecemos una amplia gama de colores, así como diversas opciones de codificación e impresión para personalizar tus carcasas. Así te aseguras de que tus productos no solo sean funcionales, sino también atractivos a nivel visual.

Datos generales para pedido

| | |
|--------------------------------------|---|
| Versión | Conector para placa c.i., enchufe hembra, 5.00 mm, Número de polos: 2, 180°, PUSH IN con actuador, Caja |
| Código | 1988380000 |
| Tipo | BHF 5.00/02/180LH BK/OR |
| GTIN (EAN) | 4050118534955 |
| Cantidad | 150 Pieza |
| Valores característicos del producto | IEC: 400 V / 10 A / 0.2 - 2.5 mm ² UL: 300 V / 10 A / AWG 26 - AWG 14 |
| Embalaje | Caja |

BHF 5.00/02/180LH BK/OR

Weidmüller Interface GmbH & Co. KG
 Klingenbergstraße 26
 D-32758 Detmold
 Germany

www.weidmueller.com

Datos técnicos

Homologaciones

Homologaciones



| | |
|-------------------------------|------------------------------|
| ROHS | Conformidad |
| UL File Number Search | Sitio web UL |
| Núm. de certificación (cURus) | E60693 |

Dimensiones y pesos

| | | | |
|-------------|---------|------------------------|-------------|
| Profundidad | 32.4 mm | Profundidad (pulgadas) | 1.2756 inch |
| Altura | 16.4 mm | Altura (pulgadas) | 0.6457 inch |
| Anchura | 12.5 mm | Anchura (pulgadas) | 0.4921 inch |
| Longitud | 0 mm | Peso neto | 5.01 g |

Conformidad medioambiental del producto

| | |
|---|---------------------------------------|
| Estado de cumplimiento de la directiva RoHS | Conforme sin exención |
| REACH SVHC | Sin SVHC por encima del 0,1 % en peso |

Parámetros del sistema

| | | | |
|--|---|----------------------------------|---------------------|
| Familia del producto | OMNIMATE Housing - Serie CH20M | Tipo de conexión | Conexión de campo |
| Técnica de conexión de conductores | PUSH IN con actuador | Paso en mm (P) | 5.00 mm |
| Paso en pulgadas (P) | 0.197 " | Dirección de salida de conductor | 180° |
| Número de polos | 2 | L1 en mm | 5.00 mm |
| L1 en pulgadas | 0.197 " | Número de series | 1 |
| Número de filas de polos | 1 | Sección nominal | 2.5 mm ² |
| Protección contra contacto según DIN VDE 57106 | Protección frente a contactos con el dorso de la mano | Tipo de protección | IP20 |
| Resistencia de paso | ≤5 mΩ | Codificable | Sí |
| Longitud de desaislado | 10 mm | Punta de destornillador | 0,6 x 3,5 |
| Ciclos de enchufado | 25 | | |

Datos del material

| | | | |
|---|-------------|-------------------------------------|-------------------|
| Materiales aislantes | PA 66 GF 30 | Color | naranja |
| Carta de colores (similar) | RAL 2000 | Grupo de materiales aislantes | I |
| Índice de resistencia al encaminamiento eléctrico (CTI) | 600 ≤ CTI | Moisture Level (MSL) | |
| Grado inflamabilidad según UL 94 | V-0 | Material de contacto | aleación de cobre |
| Superficie de contacto | estañado | Temperatura de almacenamiento, min. | -40 °C |
| Temperatura de almacenamiento, max. | 70 °C | Temperatura de servicio, min. | -40 °C |
| Temperatura de servicio, max. | 120 °C | Gama de temperatura, montaje, min. | -25 °C |
| Gama de temperatura, montaje, max. | 120 °C | | |

Conductores aptos para conexión

| | | | |
|---|---------------------|---|---------------------|
| Sección de conexión del conductor AWG, min. | AWG 24 | Sección de conexión del conductor AWG, máx. | AWG 14 |
| Rígido, mín. H05(07) V-U | 0.2 mm ² | Rígido, máx. H05(07) V-U | 1.5 mm ² |
| Semirrígido, mín. H07V-R | 0.2 mm ² | semirrígido, máx. H07V-R | 2.5 mm ² |
| Flexible, mín. H05(07) V-K | 0.2 mm ² | Flexible, máx. H05(07) V-K | 2.5 mm ² |

BHF 5.00/02/180LH BK/OR

Weidmüller Interface GmbH & Co. KG

Klingenbergstraße 26
D-32758 Detmold
Germany

www.weidmueller.com

Datos técnicos

| | | | |
|---|-------------------------|---|---|
| con term. tub. con aislamiento DIN 46 228/4,mín. | 0.25 mm ² | con term. tub. con aislamiento DIN 46 228/4,máx | 2.5 mm ² |
| con terminal tubular, DIN 46228 pt 1, mín. | 0.25 mm ² | con terminal tubular según DIN 46 228/1, máx. | 2.3 mm ² |
| Calibre macho de conformidad con la norma EN 60999 a x b; ø | 2,8 mm x 2,4 mm; 3,0 mm | | Texto de referencia |
| | | | El diámetro exterior de la abrazadera de plástico no debe ser superior al paso (P). La longitud de los terminales tubulares se debe elegir en función del producto y de la tensión nominal. |

Datos nominales conformes a IEC

| | | | |
|--|------------------------|---|--------|
| testado según la norma | IEC 60664-1, IEC 61984 | Corriente nominal, número de polos mín. 10 A (Tu=20 °C) | |
| Corriente nominal, número de polos mín. 9 A (Tu=40 °C) | | Tensión nominal con categoría de sobretensión/grado de polución II/2 | 400 V |
| Tensión nominal con categoría de sobretensión/grado de polución III/2 | 320 V | Tensión nominal con categoría de sobretensión/grado de polución III/3 | 250 V |
| Tensión nominal con categoría de sobretensión/grado de polución II/2 | 4 kV | Tensión nominal con categoría de sobretensión/grado de polución III/2 | 4 kV |
| Sobretensión de choque nominal con categoría de sobretensión/grado de polución III/3 | 4 kV | Distancia de fuga, mín. | 3.2 mm |
| Distancia mín. | 3 mm | | |

Datos nominales según CSA

| | | | |
|---|--|---|-----------------|
| Instituto (CSA) | CSA | Núm. de certificación (CSA) | 200039-70153051 |
| Tensión nominal (Use Group B / CSA) | 300 V | Tensión nominal (Use Group C / CSA) | 50 V |
| Tensión nominal (Use group D / CSA) | 300 V | Intensidad nominal (Use Group B / CSA) | 10 A |
| Intensidad nominal (Use Group C / CSA) | 10 A | Intensidad nominal (Use Group D / CSA) | 10 A |
| Sección de conexión del conductor AWG, mín. | AWG 26 | Sección de conexión del conductor AWG, máx. | AWG 14 |
| Referencia para valores de homologación | Las especificaciones son valores máximos; para más información, ver certificado de homologación. | | |

Datos nominales según UL 1059

| | | | |
|---|--|---|--------|
| Instituto (cURus) | CURUS | Núm. de certificación (cURus) | E60693 |
| Tensión nominal (Use Group B / UL 1059) | 300 V | Tensión nominal (Use Group C / UL 1059) | 50 V |
| Tensión nominal (Use Group D / UL 1059) | 300 V | Intensidad nominal (Use Group B / UL 1059) | 10 A |
| Intensidad nominal (Use Group C / UL 1059) | 10 A | Intensidad nominal (Use Group D / UL 1059) | 10 A |
| Sección de conexión del conductor AWG, mín. | AWG 26 | Sección de conexión del conductor AWG, máx. | AWG 14 |
| Referencia para valores de homologación | Las especificaciones son valores máximos; para más información, ver certificado de homologación. | | |

Datos técnicos

Datos del material

| | | | |
|----------------------------------|-----|---|-------------|
| Grado inflamabilidad según UL 94 | V-0 | Materiales aislantes | PA 66 GF 30 |
| Grupo de materiales aislantes | I | Índice de resistencia al encaminamiento eléctrico (CTI) | 600 ≤ CTI |

Datos generales

| | | | |
|----------------------------|----------|--------------------|------|
| Color | naranja | Tipo de protección | IP20 |
| Carta de colores (similar) | RAL 2000 | | |

Indicación importante

Conformidad con IPC Conformidad: Los productos se diseñan, fabrican y entregan de conformidad con los estándares y normas reconocidas internacionalmente, y cumplen con las características especificadas en la hoja técnica o, según el producto, con las características decorativas de conformidad con la norma IPC-A-610 "Clase 2". Cualquier demanda sobre los productos se puede evaluar bajo solicitud.

Clasificaciones

| | | | |
|-------------|-------------|-------------|-------------|
| ETIM 8.0 | EC002638 | ETIM 9.0 | EC002638 |
| ETIM 10.0 | EC002638 | ECLASS 14.0 | 27-46-02-02 |
| ECLASS 15.0 | 27-46-02-02 | | |

Dibujos

Imagen de producto

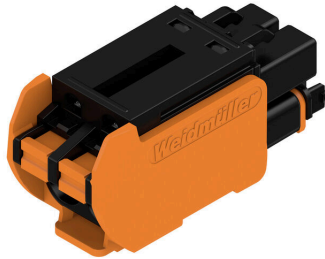
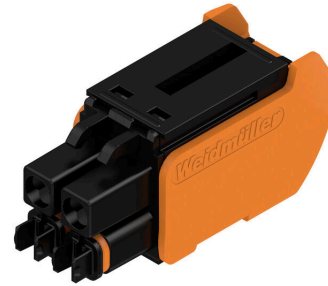


Imagen de producto



Ventaja del producto, Similar a la ilustración



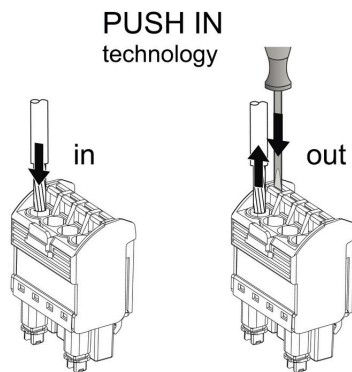
coding

Ejemplo de cableado



coding

Ejemplo de uso



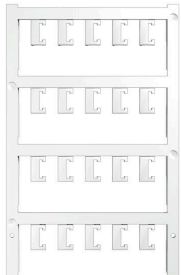
BHF 5.00/02/180LH BK/OR

Weidmüller Interface GmbH & Co. KG
 Klingenbergstraße 26
 D-32758 Detmold
 Germany

www.weidmueller.com

Accesorios

Sin imprimir



El sistema ESG es un reconocido señalizador en formato MultiCard que puede utilizarse en numerosos equipos eléctricos de uso habitual. El resultado es una señalización de equipos excelente con una imagen de alto contraste.

Disponibilidad de distintos tipos para dispositivos de fabricantes de la talla de Siemens, ABB, Beckhoff, etc.

Análisis rápido de ventajas:

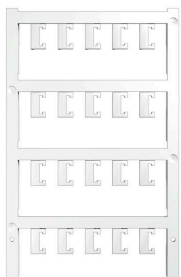
- Etiquetas, autoadhesivas o insertables, de uso universal, según el tipo
- En el caso de equipos conectados en línea, como fusibles automáticos, tenemos disponibles señalizadores ESG para insertar en la guía para etiquetas
- Impresión personalizada en calidad láser según indicaciones del cliente

Impresión especial: Envíe un archivo del software de señalización M-Print PRO o M-Print PRO Online (sin instalación) con sus especificaciones de señalización.

Datos generales para pedido

| | | | |
|------------|----------------------------|---|--|
| Tipo | ESG 6.6/11 BHZ 5.00/02 | Versión | |
| Código | 1082490000 | ESG, Señalizadores de dispositivos x 11 mm, PA 66, Color: blanco, | |
| GTIN (EAN) | 4032248845330 | enchufable | |
| Cantidad | 200 ST | | |

Impresión especial



El sistema ESG es un reconocido señalizador en formato MultiCard que puede utilizarse en numerosos equipos eléctricos de uso habitual. El resultado es una señalización de equipos excelente con una imagen de alto contraste.

Disponibilidad de distintos tipos para dispositivos de fabricantes de la talla de Siemens, ABB, Beckhoff, etc.

Análisis rápido de ventajas:

- Etiquetas, autoadhesivas o insertables, de uso universal, según el tipo
- En el caso de equipos conectados en línea, como fusibles automáticos, tenemos disponibles señalizadores ESG para insertar en la guía para etiquetas
- Impresión personalizada en calidad láser según indicaciones del cliente

Impresión especial: Envíe un archivo del software de señalización M-Print PRO o M-Print PRO Online (sin instalación) con sus especificaciones de señalización.

Datos generales para pedido

| | | | |
|------------|----------------------------|--|--|
| Tipo | ESG 6.6/11 BHZ 5.00 SDR | Versión | |
| Código | 1346330000 | ESG, Señalizadores de dispositivos x 11 mm, PA 66, Color: bajo | |
| GTIN (EAN) | 4050118151206 | demanda, enchufable | |
| Cantidad | 40 ST | | |