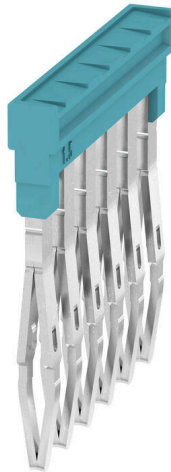


Imagen de producto



La distribución o multiplicación de un potencial a bornes contiguos se realiza a través de una conexión transversal. El esfuerzo adicional de cableado se puede evitar fácilmente. Incluso si los polos se rompen, la fiabilidad de contacto en los bornes sigue garantizada. Nuestro portafolio ofrece sistemas de conexión transversal enchufables y atornillables para bornes modulares.

Datos generales para pedido

Versión	Conexión transversal (borne), insertado, azul, 17.5 A, Número de polos: 6, Paso en mm (P): 3.50, Aislado: Sí, Anchura: 19.5 mm
Código	1985610000
Tipo	ZQV 1.5N/6 BL
GTIN (EAN)	4050118370492
Cantidad	20 Pieza

Datos técnicos

Homologaciones

ROHS Conformidad

Dimensiones y pesos

Profundidad	21.9 mm	Profundidad (pulgadas)	0.8622 inch
Altura	2.8 mm	Altura (pulgadas)	0.1102 inch
Anchura	19.5 mm	Anchura (pulgadas)	0.7677 inch
Peso neto	1.87 g		

Temperaturas

Temperatura de almacenamiento	-25 °C...55 °C	Temperatura ambiente	-5 °C...40 °C
Temperatura permanente de trabajo, min.	-60 °C	Temperatura permanente de trabajo, max.	130 °C

Conformidad medioambiental del producto

Estado de cumplimiento de la directiva RoHS Conforme sin exención
REACH SVHC Sin SVHC por encima del 0,1 % en peso

Datos del material

Material básico	Wemid	Color	azul
Grado inflamabilidad según UL 94	V-0		

Datos nominales

Tensión nominal	400 V	Corriente nominal	17.5 A
-----------------	-------	-------------------	--------

Dimensiones

Paso en mm (P)	3.50 mm
----------------	---------

Generalidades

Número de polos	6
-----------------	---

Otros datos técnicos

Tipo de fijación	insertado	Versión a prueba de explosivos	RAL 7001
------------------	-----------	--------------------------------	----------

Indicación importante

Información de producto Por motivos de estabilidad y temperatura, solo es posible desconectar el 60 % de los elementos de contacto La utilización de conectores transversales reduce la tensión nominal a 400 V La tensión se reducirá a 25 V si se utiliza una conexión transversal cortada con bordes de corte con prensa

Clasificaciones

ETIM 8.0	EC000489	ETIM 9.0	EC000489
ETIM 10.0	EC000489	ECLASS 14.0	27-25-03-03
ECLASS 15.0	27-25-03-03		