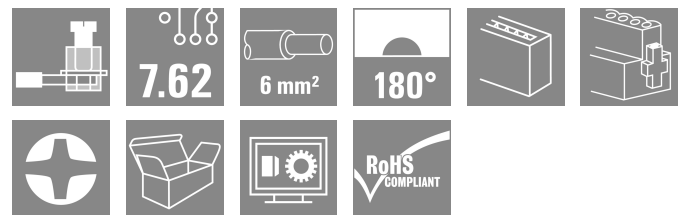


BVZ 7.62HP/03/180F SN BK BX PRT

Weidmüller Interface GmbH & Co. KG
 Klingenbergstraße 26
 D-32758 Detmold
 Germany

www.weidmueller.com



Conector hembra de alto rendimiento con conexión brida-tornillo de acero inoxidable y totalmente exenta de mantenimiento de Weidmüller. Montaje en serie sin pérdida de polos o con sujeción multifunción patentada para un enclavamiento seguro, rápido y sin herramientas. La mejor seguridad de funcionamiento gracias a una cara enchufable que impide errores de conexión, con diversidad de codificación única, protección contra cableado erróneo, contacto de 4 puntos. Apto para señalización.

Datos generales para pedido

| | |
|--|---|
| Versión | Conector para placa c.i., enchufe hembra, 7.62 mm, Número de polos: 3, 180°, Conexión brida-tornillo, Sección de embornado, máx. : 10 mm², Caja |
| Código | 1981580000 |
| Tipo | BVZ 7.62HP/03/180F SN BK BX PRT |
| GTIN (EAN) | 4032248677818 |
| Cantidad | 32 Pieza |
| Valores característicos del IEC: 1000 V / 57 A / 0.2 - 10 mm² producto | UL: 600 V / 40.5 A |
| Embalaje | Caja |

BVZ 7.62HP/03/180F SN BK BX PRT

Weidmüller Interface GmbH & Co. KG
 Klingenbergstraße 26
 D-32758 Detmold
 Germany

www.weidmueller.com

Datos técnicos

Homologaciones

Homologaciones



| | |
|-------------------------------|------------------------------|
| ROHS | Conformidad |
| UL File Number Search | Sitio web UL |
| Núm. de certificación (cURus) | E60693 |

Dimensiones y pesos

| | | | |
|-------------|---------|------------------------|-------------|
| Profundidad | 42.1 mm | Profundidad (pulgadas) | 1.6575 inch |
| Altura | 23.1 mm | Altura (pulgadas) | 0.9094 inch |
| Anchura | 38.1 mm | Anchura (pulgadas) | 1.5 inch |
| Peso neto | 18.83 g | | |

Conformidad medioambiental del producto

| | |
|---|---------------------------------------|
| Estado de cumplimiento de la directiva RoHS | Conforme sin exención |
| REACH SVHC | Sin SVHC por encima del 0,1 % en peso |

Parámetros del sistema

| | | | |
|------------------------------------|-------------------------------------|----------------------------------|-------------------|
| Familia del producto | OMNIMATE Power - Serie BV/SV 7.62HP | Tipo de conexión | Conexión de campo |
| Técnica de conexión de conductores | Conexión brida-tornillo | Paso en mm (P) | 7.62 mm |
| Paso en pulgadas (P) | 0.300 " | Dirección de salida de conductor | 180° |
| Número de polos | 3 | Número de series | 1 |
| Número de filas de polos | 1 | Sección nominal | 6 mm ² |
| Tipo de protección | IP20 | Par de apriete, min. | 0.5 Nm |
| Par de apriete, max. | 0.6 Nm | Tornillo de apriete | M 3 |
| Punta de destornillador | 0,6 x 3,5 | Ciclos de enchufado | 25 |
| Fuerza de inserción/polo, máx. | 16.5 N | Fuerza de extracción/polo, máx. | 11 N |

Datos del material

| | | | |
|---|----------|---|--------------------|
| Materiales aislantes | PA GF | Color | negro |
| Carta de colores (similar) | RAL 9011 | Grupo de materiales aislantes | II |
| Índice de resistencia al encaminamiento eléctrico (CTI) | ≥ 500 | Moisture Level (MSL) | |
| Grado inflamabilidad según UL 94 | V-0 | Material de contacto | aleación de cobre |
| Superficie de contacto | estañado | Estructura de capas del contacto del conector | 6...8 µm Sn glossy |
| Temperatura de almacenamiento, min. | -40 °C | Temperatura de almacenamiento, max. | 70 °C |
| Temperatura de servicio, min. | -50 °C | Temperatura de servicio, max. | 125 °C |
| Gama de temperatura, montaje, min. | -25 °C | Gama de temperatura, montaje, max. | 100 °C |

Conductores aptos para conexión

| | |
|---|---------------------|
| Sección de embornado, mín. | 0.2 mm ² |
| Sección de embornado, máx. | 10 mm ² |
| Sección de conexión del conductor AWG, min. | AWG 24 |
| Sección de conexión del conductor AWG, máx. | AWG 8 |
| Rígido, mín. H05(07) V-U | 0.2 mm ² |

Fecha de creación 04.03.2026 09:23:16 MEZ

Versión del catálogo / Dibujos

BVZ 7.62HP/03/180F SN BK BX PRT

Weidmüller Interface GmbH & Co. KG
 Klingenbergstraße 26
 D-32758 Detmold
 Germany

www.weidmueller.com

Datos técnicos

| | | |
|---|--|---|
| Rígido, máx. H05(07) V-U | 6 mm ² | |
| Flexible, mín. H05(07) V-K | 0.2 mm ² | |
| Flexible, máx. H05(07) V-K | 10 mm ² | |
| con term. tub. con aislamiento DIN 46 228/4,mín. | 0.2 mm ² | |
| con term. tub. con aislamiento DIN 46 228/4,máx | 6 mm ² | |
| con terminal tubular, DIN 46228 pt 1, mín. | 0.5 mm ² | |
| con terminal tubular según DIN 46 228/1, máx. | 6 mm ² | |
| Calibre macho de conformidad con la norma EN 60999 a x b; ø | 2,8 mm x 2,0 mm; 2,4 mm | |
| Conductor embornable | Sección de conexión del conductor | Tipo conductor fino nominal 0.5 mm ² |
| | Terminal tubular | Longitud de desaislado nominal 14 mm Terminal tubular recomendado H0,5/18 OR |
| Conductor embornable | Sección de conexión del conductor | Tipo conductor fino nominal 1 mm ² |
| | Terminal tubular | Longitud de desaislado nominal 15 mm Terminal tubular recomendado H1.0/18 GE |
| Conductor embornable | Sección de conexión del conductor | Tipo conductor fino nominal 1.5 mm ² |
| | Terminal tubular | Longitud de desaislado nominal 15 mm |
| | | Terminal tubular recomendado H1.5/18D SW |
| | | Longitud de desaislado nominal 12 mm |
| Terminal tubular | Terminal tubular recomendado H1.5/12 | |
| | | |
| Conductor embornable | Sección de conexión del conductor | Tipo conductor fino nominal 0.75 mm ² |
| | Terminal tubular | Longitud de desaislado nominal 14 mm Terminal tubular recomendado H0.75/18 W |
| Conductor embornable | Sección de conexión del conductor | Tipo conductor fino nominal 2.5 mm ² |
| | Terminal tubular | Longitud de desaislado nominal 14 mm |
| | | Terminal tubular recomendado H2,5/19D BL |
| | | Longitud de desaislado nominal 12 mm |
| Terminal tubular | Terminal tubular recomendado H2,5/12 | |
| | | |
| Conductor embornable | Sección de conexión del conductor | Tipo conductor fino nominal 4 mm ² |
| | Terminal tubular | Longitud de desaislado nominal 12 mm |
| Terminal tubular recomendado H4,0/12 | | |
| Longitud de desaislado nominal 14 mm | | |
| Terminal tubular | Terminal tubular recomendado H4,0/20D GR | |
| | | |
| Conductor embornable | Sección de conexión del conductor | Tipo conductor fino nominal 6 mm ² |
| | Terminal tubular | Longitud de desaislado nominal 14 mm |
| | | Terminal tubular recomendado H6,0/20 SW |
| | | Longitud de desaislado nominal 12 mm |
| Terminal tubular recomendado H6,0/12 | | |

BVZ 7.62HP/03/180F SN BK BX PRT

Weidmüller Interface GmbH & Co. KG
 Klingenbergstraße 26
 D-32758 Detmold
 Germany

www.weidmueller.com

Datos técnicos

Texto de referencia El diámetro exterior de la abrazadera de plástico no debe ser superior al paso (P), La longitud de los terminales tubulares se debe elegir en función del producto y de la tensión nominal.

Datos nominales conformes a IEC

| | | |
|--|------------------------|---|
| testado según la norma | IEC 60664-1, IEC 61984 | Corriente nominal, número de polos mín.57 A (Tu=20 °C) |
| Corriente nominal, número de polos máx. (Tu=20 °C) | 54 A | Corriente nominal, número de polos mín.51 A (Tu=40 °C) |
| Corriente nominal, número de polos máx. (Tu=40 °C) | 41 A | Tensión nominal con categoría de sobretensión/grado de polución II/2 |
| Tensión nominal con categoría de sobretensión/grado de polución III/2 | 1000 V | 1000 V |
| Tensión nominal con categoría de sobretensión/grado de polución II/2 | 6000 V | Tensión nominal con categoría de sobretensión/grado de polución III/3 |
| Sobretensión de choque nominal con categoría de sobretensión/grado de polución III/3 | 8 kV | 800 V |
| Distancia de fuga, mín. | 13.8 mm | Tensión nominal con categoría de sobretensión/grado de polución III/2 |
| | | 8 kV |
| | | Resistencia a corrientes de corta duración |
| | | 3 x 1s mit 420 A |
| | | Distancia mín. |
| | | 10.2 mm |

Datos nominales según CSA

| | | | |
|---|--|---|----------------|
| Instituto (CSA) | CSA | Núm. de certificación (CSA) | 200039-1534443 |
| Tensión nominal (Use Group B / CSA) | 600 V | Tensión nominal (Use Group C / CSA) | 600 V |
| Tensión nominal (Use group D / CSA) | 600 V | Intensidad nominal (Use Group B / CSA) | 40.5 A |
| Intensidad nominal (Use Group C / CSA) | 40.5 A | Intensidad nominal (Use Group D / CSA) | 5 A |
| Sección de conexión del conductor AWG, mín. | AWG 24 | Sección de conexión del conductor AWG, máx. | AWG 8 |
| Referencia para valores de homologación | Las especificaciones son valores máximos; para más información, ver certificado de homologación. | | |

Datos nominales según UL 1059

| | | | |
|--|--|---|--------|
| Instituto (cURus) | CURUS | Núm. de certificación (cURus) | E60693 |
| Tensión nominal (Use Group B / UL 1059) | 600 V | Tensión nominal (Use Group C / UL 1059) | 600 V |
| Tensión nominal (Use Group D / UL 1059) | 600 V | Tensión nominal (Use Group F / UL 1059) | 1000 V |
| Intensidad nominal (Use Group B / UL 1059) | 40.5 A | Intensidad nominal (Use Group C / UL 1059) | 40.5 A |
| Intensidad nominal (Use group F / UL 1059) (Híbrido) | 40.5 A | Sección de conexión del conductor AWG, máx. | AWG 8 |
| Referencia para valores de homologación | Las especificaciones son valores máximos; para más información, ver certificado de homologación. | | |

Embalaje

| | | | |
|-------------|-----------|-----------------|-----------|
| Embalaje | Caja | Longitud de VPE | 351.00 mm |
| Anchura VPE | 135.00 mm | Altura de VPE | 48.00 mm |

Pruebas tipo

| | | |
|-------------------------------------|----------|--|
| Prueba: durabilidad de los marcajes | Estándar | DIN EN 61984, sección 7.3.2 / 09.02 siguiendo el patrón de DIN EN 60068-2-70 / 07.96 |
|-------------------------------------|----------|--|

Datos técnicos

| | | | |
|--|--|---|------------------------------------|
| | Prueba | marca de origen, identificación de tipo, paso, tipo de material | |
| | Evaluación | disponible | |
| | Prueba | durabilidad | |
| | Evaluación | superado | |
| Prueba: error de acoplamiento (no intercambiable) | Estándar | DIN EN 61984, secciones 6.3 y 6.9.1 / 09.02, DIN IEC 512, apartado 7, sección 5 / 05.94 | |
| | Prueba | giro de 180° con elementos de codificación | |
| | Evaluación | superado | |
| | Prueba | giro de 180° sin elementos de codificación | |
| | Evaluación | superado | |
| Prueba: sección ajustable | Estándar | DIN EN 60999-1, secciones 7 y 9.1 / 12.00, DIN EN 60947-1, sección 8.2.4.5.1 / 12.02 | |
| | Tipo de conductor | Tipo de conductor y sección de conductor | rígido de 0,5 mm ² |
| | | Tipo de conductor y sección de conductor | semirrígido de 0,5 mm ² |
| | | Tipo de conductor y sección de conductor | rígido de 6 mm ² |
| | | Tipo de conductor y sección de conductor | semirrígido de 6 mm ² |
| | | Tipo de conductor y sección de conductor | AWG 24/1 |
| | | Tipo de conductor y sección de conductor | AWG 24/19 |
| | | Tipo de conductor y sección de conductor | AWG 10/1 |
| | | Tipo de conductor y sección de conductor | AWG 10/19 |
| | Evaluación | superado | |
| Prueba de daños y liberación accidental de conductores | Estándar | DIN EN 60999-1, sección 9.4 / 12.00 | |
| | Requerimiento | 0,2 kg | |
| | Tipo de conductor | Tipo de conductor y sección de conductor | AWG 24/1 |
| | | Tipo de conductor y sección de conductor | AWG 24/19 |
| | Evaluación | superado | |
| | Requerimiento | 0,3 kg | |
| | Tipo de conductor | Tipo de conductor y sección de conductor | rígido de 0,5 mm ² |
| | | Tipo de conductor y sección de conductor | semirrígido de 0,5 mm ² |
| | Evaluación | superado | |
| | Requerimiento | 1,4 kg | |
| Tipo de conductor | Tipo de conductor y sección de conductor | rígido de 6 mm ² | |
| | Tipo de conductor y sección de conductor | semirrígido de 6 mm ² | |
| | Tipo de conductor y sección de conductor | AWG 10/1 | |
| | Tipo de conductor y sección de conductor | AWG 10/19 | |
| Evaluación | superado | | |
| Prueba de extracción | Estándar | DIN EN 60999-1, sección 9.5 / 12.00 | |
| | Requerimiento | ≥10 N | |
| | Tipo de conductor | Tipo de conductor y sección de conductor | AWG 24/1 |
| | | Tipo de conductor y sección de conductor | AWG 24/19 |
| Evaluación | superado | | |
| Requerimiento | ≥20 N | | |

BVZ 7.62HP/03/180F SN BK BX PRT

Weidmüller Interface GmbH & Co. KG
 Klingenbergstraße 26
 D-32758 Detmold
 Germany

www.weidmueller.com

Datos técnicos

| | | |
|-------------------|--|------------------------------------|
| Tipo de conductor | Tipo de conductor y sección de conductor | rígido de 0,5 mm ² |
| | Tipo de conductor y sección de conductor | semirrígido de 0,5 mm ² |
| Evaluación | superado | |
| Requerimiento | ≥80 N | |
| Tipo de conductor | Tipo de conductor y sección de conductor | rígido de 6 mm ² |
| | Tipo de conductor y sección de conductor | semirrígido de 6 mm ² |
| | Tipo de conductor y sección de conductor | AWG 10/1 |
| | Tipo de conductor y sección de conductor | AWG 10/19 |
| Evaluación | superado | |

Indicación importante

Conformidad con IPC
 Conformidad: Los productos se diseñan, fabrican y entregan de conformidad con los estándares y normas reconocidas internacionalmente, y cumplen con las características especificadas en la hoja técnica o, según el producto, con las características decorativas de conformidad con la norma IPC-A-610 "Clase 2". Cualquier demanda sobre los productos se puede evaluar bajo solicitud.

Notas

- Additional variants on request
- Rated current related to rated cross-section & min. No. of poles.
- Wire end ferrule with plastic collar to DIN 46228/4
- Wire end ferrule without plastic collar to DIN 46228/1
- P on drawing = pitch
- Rated data refer only to the component itself. Clearance and creepage distances to other components are to be designed in accordance with the relevant application standards.
- In accordance with IEC 61984, OMNIMATE-connectors are connectors without breaking capacity (COC). During designated use, connectors are not allowed to be engaged or disengaged when live or under load
- Long term storage of the product with average temperature of 50 °C and maximum humidity 70%, 36 months

Clasificaciones

| | | | |
|-------------|-------------|-------------|-------------|
| ETIM 8.0 | EC002638 | ETIM 9.0 | EC002638 |
| ETIM 10.0 | EC002638 | ECLASS 14.0 | 27-46-02-02 |
| ECLASS 15.0 | 27-46-02-02 | | |

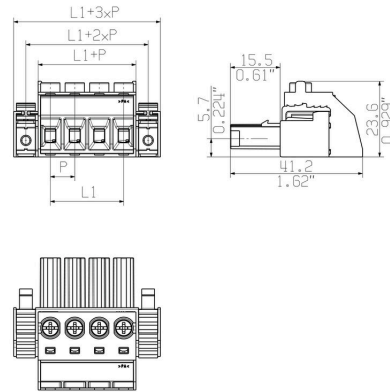
BVZ 7.62HP/03/180F SN BK BX PRT

Weidmüller Interface GmbH & Co. KG
 Klingenbergstraße 26
 D-32758 Detmold
 Germany

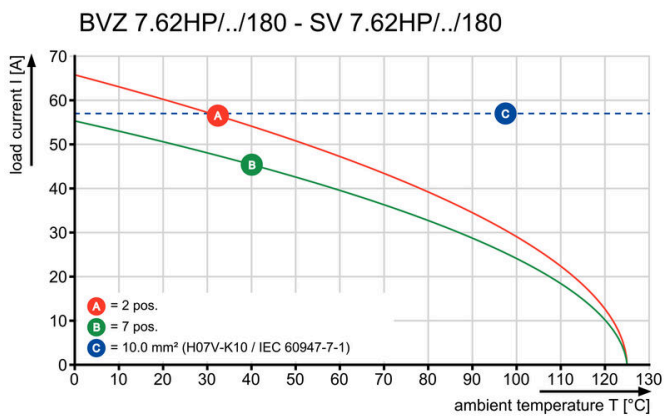
www.weidmueller.com

Dibujos

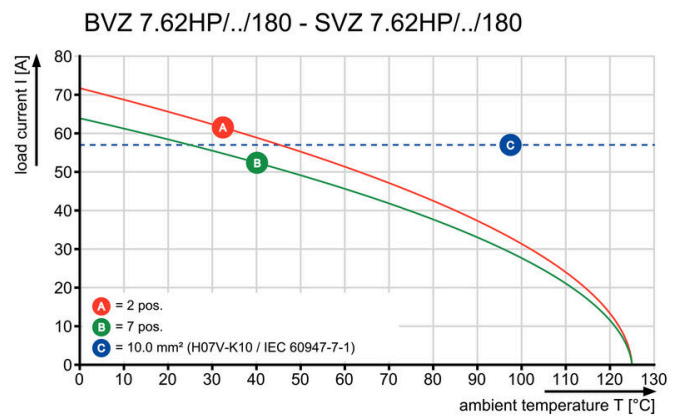
Dimensional drawing



Graph



Graph



BVZ 7.62HP/03/180F SN BK BX PRT

Weidmüller Interface GmbH & Co. KG
 Klingenbergstraße 26
 D-32758 Detmold
 Germany

www.weidmueller.com

Accesorios

Elementos de codificación



La técnica de conexión enchufable para la electrónica de potencia está optimizada para la moderna técnica de accionamiento, por ejemplo arrancadores motor, convertidores de frecuencia y servovariadores. OMNIMATE Power establece normas gracias a una seguridad mejorada y a soluciones innovadoras como el soporte de apantallado enchufable, los contactos de señal integrados o el manejo con una sola mano. Las 3 series de productos le ofrecen otras ventajas adicionales:

- Escalabilidad adecuada a cada aplicación: desde la compacta conexión de 4 mm² para 29 A (IEC) o 20 A (UL) hasta la robusta conexión de 16 mm² para 76 A (IEC) o 54 A (UL)
- Aplicación ilimitada de hasta 1000V (IEC) o 600 V (UL)
- Múltiples opciones de fijación optimizadas para cada aplicación

Nuestro servicio: diseñe fácilmente sus conexiones enchufables mediante el configurador de producto.

Datos generales para pedido

| | | |
|------------|----------------------------|---|
| Tipo | BV/SV 7.62HP KO RD 2022 | Versión |
| Código | 2007300000 | Conector para placa c.i., Accesorios, Elemento de codificación, rojo, |
| GTIN (EAN) | 4050118392715 | Número de polos: 1 |
| Cantidad | 20 ST | |

Protectores antitracción



Para cambios de carga frecuentes: el "acoplamiento para remolque" para conectores enchufables.

La descarga de tracción puede hacer mucho más que aliviar la tensión de los conductores:

basta con acoplarla al conector y

- agrupar los conductores
- guiar los cables
- utilizar como ayuda para la conexión y desconexión.

No se dañan los puntos de conexión; cableado claro y limpio, y manejo sencillo.

Ventajas para el usuario: mayor disponibilidad de las instalaciones gracias a que sus conexiones soportan las cargas de forma permanente, especialmente en entornos industriales rigurosos; comodidad de manejo.

Datos generales para pedido

| | | |
|------------|----------------------------|---|
| Tipo | BV/SV 7.62HP/02 ZE GR | Versión |
| Código | 1937550000 | Conector para placa c.i., Accesorios, Protector antitracción, Gris claro, |
| GTIN (EAN) | 4032248608836 | Número de polos: 2 |
| Cantidad | 50 ST | |
| Tipo | BV/SV 7.62HP/04 ZE GR | Versión |
| Código | 1937560000 | Conector para placa c.i., Accesorios, Protector antitracción, Gris claro, |
| GTIN (EAN) | 4032248608843 | Número de polos: 4 |
| Cantidad | 50 ST | |

BVZ 7.62HP/03/180F SN BK BX PRT

Weidmüller Interface GmbH & Co. KG
 Klingenbergstraße 26
 D-32758 Detmold
 Germany

www.weidmueller.com

Accesorios

Adaptadores para montaje en carril



La técnica de conexión enchufable para la electrónica de potencia está optimizada para la moderna técnica de accionamiento, por ejemplo arrancadores motor, convertidores de frecuencia y servovariadores. OMNIMATE Power establece normas gracias a una seguridad mejorada y a soluciones innovadoras como el soporte de apantallado enchufable, los contactos de señal integrados o el manejo con una sola mano.

Las 3 series de productos le ofrecen otras ventajas adicionales:

- Escalabilidad adecuada a cada aplicación: desde la compacta conexión de 4 mm² para 29 A (IEC) o 20 A (UL) hasta la robusta conexión de 16 mm² para 76 A (IEC) o 54 A (UL)
- Aplicación ilimitada de hasta 1000V (IEC) o 600 V (UL)
- Múltiples opciones de fijación optimizadas para cada aplicación

Nuestro servicio:

diseña fácilmente sus conexiones enchufables mediante el configurador de producto.

Datos generales para pedido

| | | |
|------------|----------------------------|--|
| Tipo | BV/SV 7.62HP/02 ARPL GR | Versión |
| Código | 1937570000 | Conector para placa c.i., Accesorios, Placa de montaje, gris, Número |
| GTIN (EAN) | 4032248608850 | de polos: 2 |
| Cantidad | 50 ST | |
| Tipo | BV/SV 7.62HP/04 ARPL GR | Versión |
| Código | 1937580000 | Conector para placa c.i., Accesorios, Placa de montaje, gris, Número |
| GTIN (EAN) | 4032248608867 | de polos: 4 |
| Cantidad | 50 ST | |
| Tipo | BV/SV7.62HP MOFU GR | Versión |
| Código | 1937600000 | Conector para placa c.i., Accesorios, Pie de montaje, Gris claro |
| GTIN (EAN) | 4032248608898 | |
| Cantidad | 100 ST | |

Destornillador de pala plana



Destornillador para tornillos de cabeza ranurada con cuña redonda, SD DIN 5265, ISO 2380/2, accionamiento según DIN 5264, ISO 2380/1, punta de cromo superior, mango blando SoftFinish

Datos generales para pedido

| | | |
|------------|----------------------------|--------------------------------|
| Tipo | SDS 0.8X4.5X125 | Versión |
| Código | 9009020000 | Destornillador, Destornillador |
| GTIN (EAN) | 4032248266883 | |
| Cantidad | 1 ST | |

BVZ 7.62HP/03/180F SN BK BX PRT

Weidmüller Interface GmbH & Co. KG
 Klingenbergstraße 26
 D-32758 Detmold
 Germany

www.weidmueller.com

Accesorios

| | | | |
|------------|----------------------------|--------------------------------|--|
| Tipo | SDIS 0.8X4.0X100 | Versión | |
| Código | 9008400000 | Destornillador, Destornillador | |
| GTIN (EAN) | 4032248056361 | | |
| Cantidad | 1 ST | | |

Destornillador de estrella, tipo Phillips



Destornillador para tornillos de estrella, tipo Phillips, SDK PH DIN 5262, ISO 8764/2- PH, accionamiento según ISO 8764- PH, punta cromo superior, mango blando SoftFinish

Datos generales para pedido

| | | | |
|------------|----------------------------|--------------------------------|--|
| Tipo | SDK PH1 | Versión | |
| Código | 9008480000 | Destornillador, Destornillador | |
| GTIN (EAN) | 4032248056477 | | |
| Cantidad | 1 ST | | |
| Tipo | SDIK PH1 | Versión | |
| Código | 9008570000 | Destornillador, Destornillador | |
| GTIN (EAN) | 4032248056569 | | |
| Cantidad | 1 ST | | |

Crimping tools



Herramientas para prensar terminales tubulares con y sin aislamiento

- El enclavamiento por trinquete de retención garantiza un prensado de calidad
- Posibilidad de desenclavar el trinquete de retención en caso de manejo erróneo

Datos generales para pedido

| | | | |
|------------|----------------------------|---|--|
| Tipo | PZ 6/5 | Versión | |
| Código | 9011460000 | Herramienta para prensar, Herramienta para prensar terminales tubulares, 0.25mm², 6mm², Crimpado con perfil trapezoidal | |
| GTIN (EAN) | 4008190165352 | | |
| Cantidad | 1 ST | | |

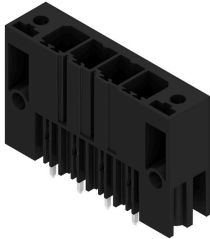
BVZ 7.62HP/03/180F SN BK BX PRT

Weidmüller Interface GmbH & Co. KG
 Klingenbergstraße 26
 D-32758 Detmold
 Germany

www.weidmueller.com

Contrapiezas

SV 7.62HP 180F SN



Conector macho de alto rendimiento, de una hilera, para montaje en serie sin pérdida de polos o con sujeción patentada para enclavamiento rápido sin herramientas. La mejor fiabilidad de maniobra y funcionamiento gracias a una cara enchufable que impide errores de conexión, con diversidad de codificación única y sujeción adicional. La longitud del pin de 3,5 mm está optimizada para soldadura por ola sin plomo.

Datos generales para pedido

| | | | |
|------------|----------------------------|---|--|
| Tipo | SV 7.62HP/03/180F 3.5SN... | Versión | |
| Código | 1930720000 | Conector para placa c.i., Conector macho, Brida de sujeción, Conexión | |
| GTIN (EAN) | 4032248580699 | por soldadura THT, 7.62 mm, Número de polos: 3, 180°, Longitud del | |
| Cantidad | 48 ST | terminal de soldadura (l): 3.5 mm, estañado, negro, Caja | |

SV 7.62HP 270F SN



Conectores macho de alto rendimiento y alta intensidad, de una hilera, para montaje en serie sin pérdida de polos o con sujeción para enclavamiento rápido sin herramientas. La mejor fiabilidad de maniobra y funcionamiento gracias a una cara enchufable que impide errores de conexión, a la diversidad de codificación única y la sujeción adicional.

Datos generales para pedido

| | | | |
|------------|----------------------------|---|--|
| Tipo | SV 7.62HP/03/270F 3.5SN... | Versión | |
| Código | 1931380000 | Conector para placa c.i., Conector macho, Brida de sujeción, Conexión | |
| GTIN (EAN) | 4032248581412 | por soldadura THT, 7.62 mm, Número de polos: 3, 270°, Longitud del | |
| Cantidad | 48 ST | terminal de soldadura (l): 3.5 mm, estañado, negro, Caja | |

SV 7.62HP 90F SN



Conectores macho de alto rendimiento y alta intensidad, de una hilera, para montaje en serie sin pérdida de polos o con sujeción para enclavamiento rápido sin herramientas. La mejor fiabilidad de maniobra y funcionamiento gracias a una cara enchufable que impide errores de conexión, a la diversidad de codificación única y la sujeción adicional.

Datos generales para pedido

| | | | |
|------------|----------------------------|---|--|
| Tipo | SV 7.62HP/03/90F 3.5SN ... | Versión | |
| Código | 1930390000 | Conector para placa c.i., Conector macho, Brida de sujeción, Conexión | |
| GTIN (EAN) | 4032248580262 | por soldadura THT, 7.62 mm, Número de polos: 3, 90°, Longitud del | |
| Cantidad | 48 ST | terminal de soldadura (l): 3.5 mm, estañado, negro, Caja | |

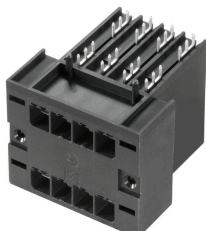
BVZ 7.62HP/03/180F SN BK BX PRT

Weidmüller Interface GmbH & Co. KG
 Klingenbergstraße 26
 D-32758 Detmold
 Germany

Contrapiezas

www.weidmueller.com

SVD 7.62HP 270F SN

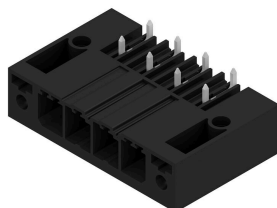


Conectores macho de doble fila, alta intensidad y alto rendimiento, con o sin sujeción, para bloqueo rápido sin herramientas. Optimizado para "módulos tamaño libro" de mín. 50 mm de ancho. Con opción integrada para montaje pasamuros. Fiabilidad excepcional y seguridad operativa gracias al perfil de conexión 100% a prueba de fallos, codificación única y sujeción opcional por tornillo.

Datos generales para pedido

| | | | |
|------------|----------------------------|---|--|
| Tipo | SVD 7.62HP/06/270F 3.2S... | Versión | |
| Código | 1523950000 | Conector para placa c.i., Conector macho, Brida de sujeción, Conexión | |
| GTIN (EAN) | 4050118329575 | por soldadura THT, 7.62 mm, Número de polos: 6, 270°, Longitud del | |
| Cantidad | 24 ST | terminal de soldadura (l): 3.2 mm, estañado, negro, Caja | |

SV-SMT 7.62HP 270F BX



OMNIMATE Power BV / SV 7.62HP – la clase de potencia de 28 kVA
 Soluciones perfectas para aplicaciones de potencia
 Mayor reserva de potencia para una mayor carga admisible:
 la clase media del sistema de conectores de potencia OMNIMATE Power BV / SV 7.62HP, gracias a su alta capacidad de embornado, a la gran capacidad de sobrecarga y a la amplia selección de variantes y accesorios, es el soporte del rendimiento de la serie HP. HP es la sigla de "High Performance": esto significa no solo la máxima corriente hasta 50 °C sin deriva térmica, sino también la homologación total según UL para 600 V. Además, estos conectores cumplen con la seguridad frente al contacto con los dedos en redes TN de 400V (+3,0 mm) exigida por la norma sobre aplicaciones IEC61800-5-1.

Datos generales para pedido

| | | | |
|------------|----------------------------|--|--|
| Tipo | SV-SMT 7.62HP/03/270F 2... | Versión | |
| Código | 2499910000 | Conector para placa c.i., Conector macho, Brida, Conexión por | |
| GTIN (EAN) | 4050118513332 | soldadura THT/THR, 7.62 mm, Número de polos: 3, 270°, Longitud | |
| Cantidad | 50 ST | del terminal de soldadura (l): 2.6 mm, estañado, negro, Caja | |
| Tipo | SV-SMT 7.62HP/03/270F 3... | Versión | |
| Código | 2498860000 | Conector para placa c.i., Conector macho, Brida, Conexión por | |
| GTIN (EAN) | 4050118511598 | soldadura THT/THR, 7.62 mm, Número de polos: 3, 270°, Longitud | |
| Cantidad | 50 ST | del terminal de soldadura (l): 3.5 mm, estañado, negro, Caja | |

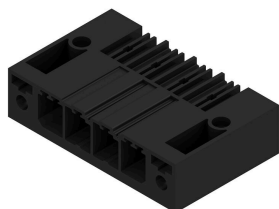
BVZ 7.62HP/03/180F SN BK BX PRT

Weidmüller Interface GmbH & Co. KG
 Klingenbergstraße 26
 D-32758 Detmold
 Germany

www.weidmueller.com

Contrapiezas

SV-SMT 7.62HP 90F BX



OMNIMATE Power BV / SV 7.62HP – la clase de potencia de 28 kVA

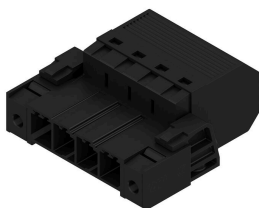
Soluciones perfectas para aplicaciones de potencia
 Mayor reserva de potencia para una mayor carga admisible:

la clase media del sistema de conectores de potencia OMNIMATE Power BV / SV 7.62HP, gracias a su alta capacidad de embornado, a la gran capacidad de sobrecarga y a la amplia selección de variantes y accesorios, es el soporte del rendimiento de la serie HP. HP es la sigla de "High Performance": esto significa no solo la máxima corriente hasta 50 °C sin deriva térmica, sino también la homologación total según UL para 600 V. Además, estos conectores cumplen con la seguridad frente al contacto con los dedos en redes TN de 400V (+3,0 mm) exigida por la norma sobre aplicaciones IEC61800-5-1.

Datos generales para pedido

| | | |
|------------|----------------------------|---|
| Tipo | SV-SMT 7.62HP/03/90F 2.... | Versión |
| Código | 2499570000 | Conector para placa c.i., Conector macho, Brida, Conexión por |
| GTIN (EAN) | 4050118512885 | soldadura THT/THR, 7.62 mm, Número de polos: 3, 90°, Longitud del |
| Cantidad | 48 ST | terminal de soldadura (l): 2.6 mm, estañado, negro, Caja |
| Tipo | SV-SMT 7.62HP/03/90F 3.... | Versión |
| Código | 2498430000 | Conector para placa c.i., Conector macho, Brida, Conexión por |
| GTIN (EAN) | 4050118511659 | soldadura THT/THR, 7.62 mm, Número de polos: 3, 90°, Longitud del |
| Cantidad | 50 ST | terminal de soldadura (l): 3.5 mm, estañado, negro, Caja |

SVF 7.62HP/180F



Conector macho invertido de 180°, con conexión PUSH IN, para cableado de campo, de hasta 6 mm², con paso de 7,62, como "variante de tres sujeciones" para pasamuros en cajas. Indicado para cajas con un grosor de pared máx. de 2 mm. También es ideal como solución de protección frente a contacto con los dedos para tensiones inversas. Cumple los requerimientos de las normas UL1059 600 V Class C e IEC 61800-5-1.

Datos generales para pedido

| | | |
|------------|----------------------------|--|
| Tipo | SVF 7.62HP/03/180F SN B... | Versión |
| Código | 1060910000 | Conector para placa c.i., clavija macho, 7.62 mm, Número de |
| GTIN (EAN) | 4032248810819 | polos: 3, 180°, PUSH IN sin actuador, Conexión directa, Sección de |
| Cantidad | 40 ST | embornado, máx. : 10 mm ² , Caja |

BVZ 7.62HP/03/180F SN BK BX PRT

Weidmüller Interface GmbH & Co. KG
Klingenbergstraße 26
D-32758 Detmold
Germany

Contrapiezas

www.weidmueller.com

SVZ 7.62HP 180F SN



Conector macho de alto rendimiento con la reconocida conexión brida-tornillo de acero y totalmente exenta de mantenimiento de Weidmüller. Montaje en serie sin pérdida de polos o con sujeción multifunción patentada para un enclavamiento seguro, rápido y sin herramientas. La mejor fiabilidad de maniobra y funcionamiento gracias a una cara enchufable que impide errores de conexión, con diversidad de codificación única, protección contra cableado erróneo. Apto para señalización.

Datos generales para pedido

| | | |
|------------|----------------------------|---|
| Tipo | SVZ 7.62HP/03/180F SN B... | Versión |
| Código | 1931760000 | Conector para placa c.i., clavija macho, 7.62 mm, Número de polos: 3, |
| GTIN (EAN) | 4032248581740 | 180°, Conexión brida-tornillo, Sección de embornado, máx. : 6 mm², |
| Cantidad | 100 ST | Caja |