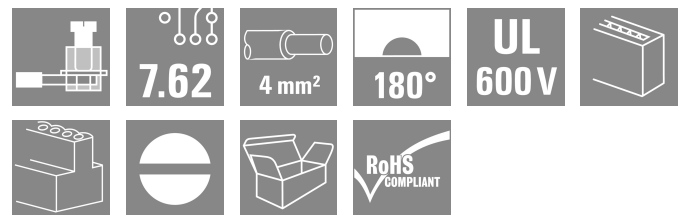
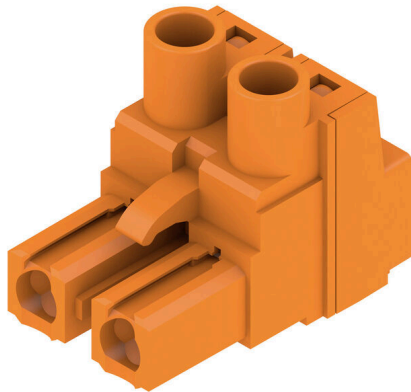


BLZ 7.62HP/02/180 SN OR BX

Weidmüller Interface GmbH & Co. KG
 Klingenbergstraße 26
 D-32758 Detmold
 Germany

www.weidmuller.com

Imagen de producto



Power on board: 100#% seguridad, 100#% integración, 100#% rentabilidad:

La solución compacta y eficiente para aplicaciones UL-600V en el rango de baja potencia.

Regleta de conectores hembra de alto rendimiento para aplicaciones de hasta 12 kVA:

- 29 A con 400 V (IEC)
- 20 A a 600 V (UL)
- 0,08 - 4 mm² / AWG 28 - 12

Asistencia en homologación de dispositivo:

- Cumple los requerimientos para 600 V según UL 508 / UL 840.
- Conectado, cumple los estrictos requerimientos sobre protección frente al contacto con los dedos conforme a IEC 68100-5-1.

Una cura de adelgazamiento para series de dispositivos multi-nivel: reduce tamaño y costes en el rango de aparatos de gran volumen y baja potencia sin poner en riesgo la homologación del dispositivo.

Datos generales para pedido

| | |
|--------------------------------------|---|
| Versión | Conector para placa c.i., enchufe hembra, 7.62 mm, Número de polos: 2, 180°, Conexión brida-tornillo, Sección de embornado, máx. : 4 mm ² , Caja |
| Código | 1980480000 |
| Tipo | BLZ 7.62HP/02/180 SN OR BX |
| GTIN (EAN) | 4032248675531 |
| Cantidad | 100 Pieza |
| Valores característicos del producto | IEC: 630 V / 29 A / 0.2 - 4 mm ² UL: 600 V / 20 A / AWG 20 - AWG 12 |
| Embalaje | Caja |

Datos técnicos

Homologaciones

Homologaciones



| | |
|-------------------------------|------------------------------|
| ROHS | Conformidad |
| UL File Number Search | Sitio web UL |
| Núm. de certificación (cURus) | E60693 |

Dimensiones y pesos

| | | | |
|-------------|----------|------------------------|-------------|
| Profundidad | 23.3 mm | Profundidad (pulgadas) | 0.9173 inch |
| Altura | 18.3 mm | Altura (pulgadas) | 0.7205 inch |
| Anchura | 14.52 mm | Anchura (pulgadas) | 0.5717 inch |
| Peso neto | 4.28 g | | |

Conformidad medioambiental del producto

| | | | |
|---|---------------------------------------|-----------------|--|
| Estado de cumplimiento de la directiva RoHS | Conforme sin exención | | |
| REACH SVHC | Sin SVHC por encima del 0,1 % en peso | | |
| Huella de carbono del producto | Desde la cuna hasta la puerta | 0.14 kg CO2 eq. | |

Parámetros del sistema

| | | | |
|--|-------------------------------------|---|---------------------|
| Familia del producto | OMNIMATE Power - Serie BL/SL 7.62HP | Tipo de conexión | Conexión de campo |
| Técnica de conexión de conductores | Conexión brida-tornillo | Paso en mm (P) | 7.62 mm |
| Paso en pulgadas (P) | 0.300 " | Dirección de salida de conductor | 180° |
| Número de polos | 2 | L1 en mm | 7.62 mm |
| L1 en pulgadas | 0.300 " | Número de series | 1 |
| Número de filas de polos | 1 | Sección nominal | 2.5 mm ² |
| Protección contra contacto según DIN VDE 57106 | protección de dedos | Protección contra contacto según DIN VDE 0470 | IP 20 |
| Tipo de protección | IP20 | Resistencia de paso | 5,00 mΩ |
| Codificable | Sí | Longitud de desaislado | 7 mm |
| Par de apriete, min. | 0.4 Nm | Par de apriete, max. | 0.5 Nm |
| Tornillo de apriete | M 2,5 | Punta de destornillador | 0,6 x 3,5 |
| Punta de destornillador normativa | DIN 5264 | Ciclos de enchufado | 25 |
| Fuerza de inserción/polo, máx. | 9.5 N | Fuerza de extracción/polo, máx. | 8.5 N |

Datos del material

| | | | |
|---|----------------------------|-------------------------------------|----------|
| Materiales aislantes | PBT | Color | naranja |
| Carta de colores (similar) | RAL 2000 | Grupo de materiales aislantes | Illa |
| Índice de resistencia al encaminamiento eléctrico (CTI) | ≥ 200 | Resistencia del aislamiento | ≥ 108 Ω |
| Moisture Level (MSL) | | Grado inflamabilidad según UL 94 | V-0 |
| Material de contacto | Aleación de Cu | Superficie de contacto | estañado |
| Estructura de capas del contacto del conector | 4...8 μm Sn hot-dip tinned | Temperatura de almacenamiento, min. | -40 °C |
| Temperatura de almacenamiento, max. | 70 °C | Temperatura de servicio, min. | -50 °C |
| Temperatura de servicio, max. | 100 °C | Gama de temperatura, montaje, min. | -25 °C |
| Gama de temperatura, montaje, max. | 100 °C | | |

BLZ 7.62HP/02/180 SN OR BX

Weidmüller Interface GmbH & Co. KG
 Klingenbergstraße 26
 D-32758 Detmold
 Germany

www.weidmueller.com

Datos técnicos

Conductores aptos para conexión

| | |
|---|----------------------|
| Sección de embornado, mín. | 0.08 mm ² |
| Sección de embornado, máx. | 4 mm ² |
| Sección de conexión del conductor AWG, mín. | AWG 28 |
| Sección de conexión del conductor AWG, máx. | AWG 12 |
| Rígido, mín. H05(07) V-U | 0.2 mm ² |
| Rígido, máx. H05(07) V-U | 4 mm ² |
| Flexible, mín. H05(07) V-K | 0.2 mm ² |
| Flexible, máx. H05(07) V-K | 4 mm ² |
| con term. tub. con aislamiento DIN 46 228/4, mín. | 0.2 mm ² |
| con term. tub. con aislamiento DIN 46 228/4, máx. | 2.5 mm ² |
| con terminal tubular, DIN 46228 pt 1, mín. | 0.2 mm ² |
| con terminal tubular según DIN 46 228/1, máx. | 2.5 mm ² |
| Calibre macho de conformidad con la norma EN 60999 a x b; ø | 2,8 mm x 2,4 mm |

| | | | |
|-----------------------------------|-----------------------------------|------------------------------|------------------------------|
| Conductor embornable | Sección de conexión del conductor | Tipo | conductor fino |
| | | nominal | 0.25 mm ² |
| Terminal tubular | | Longitud de desaislado | nominal 10 mm |
| | | Terminal tubular recomendado | H0.25/12 HBL |
| | | | |
| Sección de conexión del conductor | Tipo | conductor fino | |
| | nominal | 0.34 mm ² | |
| Terminal tubular | | Longitud de desaislado | nominal 10 mm |
| | | Terminal tubular recomendado | H0.34/12 TK |
| | | | |
| Sección de conexión del conductor | Tipo | conductor fino | |
| | nominal | 0.5 mm ² | |
| Terminal tubular | | Longitud de desaislado | nominal 6 mm |
| | | Terminal tubular recomendado | H0.5/6 |
| | | | |
| Sección de conexión del conductor | Tipo | conductor fino | |
| | nominal | 0.75 mm ² | |
| Terminal tubular | | Longitud de desaislado | nominal 6 mm |
| | | Terminal tubular recomendado | H0.75/6 |
| | | | |
| Sección de conexión del conductor | Tipo | conductor fino | |
| | nominal | 1 mm ² | |
| Terminal tubular | | Longitud de desaislado | nominal 6 mm |
| | | Terminal tubular recomendado | H1.0/6 |
| | | | |
| Sección de conexión del conductor | Tipo | conductor fino | |
| | nominal | 1.5 mm ² | |
| Terminal tubular | | Longitud de desaislado | nominal 7 mm |
| | | Terminal tubular recomendado | H1.5/7 |
| | | | |
| Sección de conexión del conductor | Tipo | conductor fino | |
| | nominal | 2.5 mm ² | |
| Terminal tubular | | Longitud de desaislado | nominal 7 mm |
| | | Terminal tubular recomendado | H2.5/7 |
| | | | |

Texto de referencia El diámetro exterior de la abrazadera de plástico no debe ser superior al paso (P). La longitud de los terminales tubulares se debe elegir en función del producto y de la tensión nominal.

BLZ 7.62HP/02/180 SN OR BX

Weidmüller Interface GmbH & Co. KG
 Klingenbergstraße 26
 D-32758 Detmold
 Germany

www.weidmueller.com

Datos técnicos

Datos nominales conformes a IEC

| | | |
|--|------------------------|---|
| testado según la norma | IEC 60664-1, IEC 61984 | Corriente nominal, número de polos mín.29 A (Tu=20 °C) |
| Corriente nominal, número de polos máx. (Tu=20 °C) | 26.5 A | Corriente nominal, número de polos mín.25 A (Tu=40 °C) |
| Corriente nominal, número de polos máx. (Tu=40 °C) | 23 A | Tensión nominal con categoría de sobretensión/grado de polución II/2 |
| Tensión nominal con categoría de sobretensión/grado de polución III/2 | 500 V | 630 V |
| Tensión nominal con categoría de sobretensión/grado de polución II/2 | 4 kV | Tensión nominal con categoría de sobretensión/grado de polución III/3 |
| Sobretensión de choque nominal con categoría de sobretensión/grado de polución III/3 | 6 kV | 400 V |
| Distancia de fuga, mín. | 11.3 mm | Tensión nominal con categoría de sobretensión/grado de polución III/2 |
| | | 6 kV |
| | | Resistencia a corrientes de corta duración |
| | | 3 x 1s mit 180 A |
| | | Distancia mín. |
| | | 9.8 mm |

Datos nominales según CSA

| | | | |
|---|--|---|----------------|
| Instituto (CSA) | CSA | Núm. de certificación (CSA) | 200039-1121690 |
| Tensión nominal (Use Group B / CSA) | 600 V | Tensión nominal (Use Group C / CSA) | 600 V |
| Tensión nominal (Use group D / CSA) | 600 V | Intensidad nominal (Use Group B / CSA) | 20 A |
| Intensidad nominal (Use Group C / CSA) | 20 A | Intensidad nominal (Use Group D / CSA) | 5 A |
| Sección de conexión del conductor AWG, mín. | AWG 20 | Sección de conexión del conductor AWG, máx. | AWG 12 |
| Referencia para valores de homologación | Las especificaciones son valores máximos; para más información, ver certificado de homologación. | | |

Datos nominales según UL 1059

| | | | |
|---|--|---|--------|
| Instituto (cURus) | CURUS | Núm. de certificación (cURus) | E60693 |
| Tensión nominal (Use Group B / UL 1059) | 600 V | Tensión nominal (Use Group C / UL 1059) | 600 V |
| Tensión nominal (Use Group D / UL 1059) | 600 V | Intensidad nominal (Use Group B / UL 1059) | 20 A |
| Intensidad nominal (Use Group C / UL 1059) | 20 A | Intensidad nominal (Use Group D / UL 1059) | 5 A |
| Sección de conexión del conductor AWG, mín. | AWG 20 | Sección de conexión del conductor AWG, máx. | AWG 12 |
| Referencia para valores de homologación | Las especificaciones son valores máximos; para más información, ver certificado de homologación. | | |

Embalaje

| | | | |
|-------------|----------|-----------------|-----------|
| Embalaje | Caja | Longitud de VPE | 138.00 mm |
| Anchura VPE | 95.00 mm | Altura de VPE | 77.00 mm |

Pruebas tipo

| | | |
|-------------------------------------|------------|--|
| Prueba: durabilidad de los marcajes | Estándar | DIN EN 61984, sección 7.3.2 / 09.02 siguiendo el patrón de DIN EN 60068-2-70 / 07.96 |
| | Prueba | marca de origen, identificación de tipo, paso, tipo de material, reloj con fecha |
| | Evaluación | disponible |
| | Prueba | durabilidad |

BLZ 7.62HP/02/180 SN OR BX

Weidmüller Interface GmbH & Co. KG
 Klingenbergstraße 26
 D-32758 Detmold
 Germany

www.weidmueller.com

Datos técnicos

| | | | | |
|---|--|--|-------------------------------------|--|
| Prueba: error de acoplamiento (no intercambiable) | Evaluación | superado | | |
| | Estándar | DIN EN 61984, secciones 6.3 y 6.9.1 / 09.02 | | |
| | Prueba | giro de 180° con elementos de codificación | | |
| | Evaluación | superado | | |
| | Prueba | giro de 180° sin elementos de codificación | | |
| Prueba: sección ajustable | Evaluación | superado | | |
| | Estándar | DIN EN 60999-1, secciones 7 y 9.1 / 12.00, DIN EN 60947-1, sección 8.2.4.5.1 / 12.02 | | |
| | Tipo de conductor | Tipo de conductor y sección de conductor | rígido de 0,5 mm ² | |
| | | Tipo de conductor y sección de conductor | semirrígido de 0,5 mm ² | |
| | | Tipo de conductor y sección de conductor | rígido de 2,5 mm ² | |
| | | Tipo de conductor y sección de conductor | semirrígido de 2,5 mm ² | |
| | | Tipo de conductor y sección de conductor | AWG 20/1 | |
| | | Tipo de conductor y sección de conductor | AWG 20/19 | |
| | | Tipo de conductor y sección de conductor | AWG 12/1 | |
| | | Tipo de conductor y sección de conductor | AWG 12/19 | |
| | Evaluación | superado | | |
| | Prueba de daños y liberación accidental de conductores | Estándar | DIN EN 60999-1, sección 9.4 / 12.00 | |
| | | Requerimiento | 0,2 kg | |
| Tipo de conductor | | Tipo de conductor y sección de conductor | AWG 28/1 | |
| | | Tipo de conductor y sección de conductor | AWG 28/19 | |
| Evaluación | | superado | | |
| Requerimiento | | 0,3 kg | | |
| Tipo de conductor | | Tipo de conductor y sección de conductor | H05V-U0.5 | |
| | | Tipo de conductor y sección de conductor | H05V-K0.5 | |
| Evaluación | | superado | | |
| Requerimiento | | 0,7 kg | | |
| Tipo de conductor | | Tipo de conductor y sección de conductor | AWG 14/1 | |
| | | Tipo de conductor y sección de conductor | AWG 14/19 | |
| Evaluación | superado | | | |
| Requerimiento | 0,9 kg | | | |
| Tipo de conductor | Tipo de conductor y sección de conductor | H07V-U4.0 | | |
| | Tipo de conductor y sección de conductor | H07V-K4.0 | | |
| Evaluación | superado | | | |
| Prueba de extracción | Estándar | DIN EN 60999-1, sección 9.5 / 12.00 | | |
| | Requerimiento | ≥5 N | | |
| | Tipo de conductor | Tipo de conductor y sección de conductor | AWG 28/1 | |
| | | Tipo de conductor y sección de conductor | AWG 28/19 | |
| | Evaluación | superado | | |
| Requerimiento | ≥20 N | | | |
| Tipo de conductor | Tipo de conductor y sección de conductor | H05V-U0.5 | | |

Datos técnicos

| | | |
|-------------------|--|-----------|
| | Tipo de conductor y sección de conductor | H05V-K0.5 |
| Evaluación | superado | |
| Requerimiento | ≥50 N | |
| Tipo de conductor | Tipo de conductor y sección de conductor | AWG 14/1 |
| | Tipo de conductor y sección de conductor | AWG 14/19 |
| | Tipo de conductor y sección de conductor | H07V-K4.0 |
| Evaluación | superado | |
| Requerimiento | ≥60 N | |
| Tipo de conductor | Tipo de conductor y sección de conductor | H07V-U4.0 |
| Evaluación | superado | |

Indicación importante

Conformidad con IPC Conformidad: Los productos se diseñan, fabrican y entregan de conformidad con los estándares y normas reconocidas internacionalmente, y cumplen con las características especificadas en la hoja técnica o, según el producto, con las características decorativas de conformidad con la norma IPC-A-610 "Clase 2". Cualquier demanda sobre los productos se puede evaluar bajo solicitud.

- Notas**
- Additional variants on request
 - Gold-plated contact surfaces on request
 - Rated current related to rated cross-section & min. No. of poles.
 - Wire end ferrule without plastic collar to DIN 46228/1
 - Wire end ferrule with plastic collar to DIN 46228/4
 - P on drawing = pitch
 - Rated data refer only to the component itself. Clearance and creepage distances to other components are to be designed in accordance with the relevant application standards.
 - In accordance with IEC 61984, OMNIMATE-connectors are connectors without breaking capacity (COC). During designated use, connectors are not allowed to be engaged or disengaged when live or under load
 - Long term storage of the product with average temperature of 50 °C and maximum humidity 70%, 36 months

Clasificaciones

| | | | |
|-------------|-------------|-------------|-------------|
| ETIM 8.0 | EC002638 | ETIM 9.0 | EC002638 |
| ETIM 10.0 | EC002638 | ECLASS 14.0 | 27-46-02-02 |
| ECLASS 15.0 | 27-46-02-02 | | |

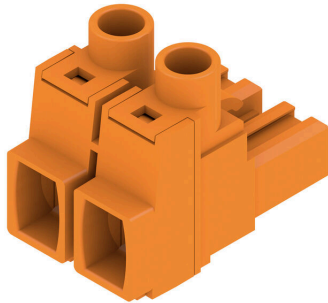
BLZ 7.62HP/02/180 SN OR BX

Weidmüller Interface GmbH & Co. KG
 Klingenbergstraße 26
 D-32758 Detmold
 Germany

Dibujos

www.weidmueller.com

Imagen de producto



Dimensional drawing



Graph



Graph



BLZ 7.62HP/02/180 SN OR BX

Weidmüller Interface GmbH & Co. KG
 Klingenbergstraße 26
 D-32758 Detmold
 Germany

www.weidmueller.com

Accesorios

Elementos de codificación



Unir solamente aquello que no se debe separar: la conexión correcta en el lugar adecuado. Los elementos de codificación y los dispositivos de bloqueo asignan claramente los elementos de conexión durante el proceso de fabricación y en funcionamiento. Los elementos de codificación y los dispositivos de bloqueo se insertan antes del montaje o durante la fase de confección del cable. Una alternativa de Weidmüller: seleccionar con la aplicación de configuración una variante personalizada y recibirla ya precodificada. De esta forma se evitan errores en la dotación de la placa de circuito impreso, así como conexiones incorrectas de los elementos. Ventajas: se suprime el proceso de localización de fallos en la fase de producción y se evitan errores de manejo por parte de los usuarios.

Datos generales para pedido

| | | |
|------------|----------------------------|---|
| Tipo | BLZ/SL KO OR BX | Versión |
| Código | 1573010000 | Conector para placa c.i., Accesorios, Elemento de codificación, naranja, Número de polos: 1 |
| GTIN (EAN) | 4008190048396 | |
| Cantidad | 100 ST | |
| Tipo | BLZ/SL KO BK BX | Versión |
| Código | 1545710000 | Conector para placa c.i., Accesorios, Elemento de codificación, negro, Número de polos: 1 |
| GTIN (EAN) | 4008190087142 | |
| Cantidad | 50 ST | |

Destornillador de pala plana



Destornillador para tornillos de cabeza ranurada con cuña redonda, SD DIN 5265, ISO 2380/2, accionamiento según DIN 5264, ISO 2380/1, punta de cromo superior, mango blando SoftFinish

Datos generales para pedido

| | | |
|------------|----------------------------|--------------------------------|
| Tipo | SDS 0.6X3.5X100 | Versión |
| Código | 9008330000 | Destornillador, Destornillador |
| GTIN (EAN) | 4032248056286 | |
| Cantidad | 1 ST | |
| Tipo | SDIS 0.6X3.5X100 | Versión |
| Código | 9008390000 | Destornillador, Destornillador |
| GTIN (EAN) | 4032248056354 | |
| Cantidad | 1 ST | |

BLZ 7.62HP/02/180 SN OR BX

Weidmüller Interface GmbH & Co. KG
Klingenbergstraße 26
D-32758 Detmold
Germany

www.weidmueller.com

Accesorios

Crimping tools



Herramientas para prensar terminales tubulares con y sin aislamiento

- El enclavamiento por trinquete de retención garantiza un prensado de calidad
- Posibilidad de desenclavar el trinquete de retención en caso de manejo erróneo

Datos generales para pedido

| | | | |
|------------|----------------------------|---|--|
| Tipo | PZ 6/5 | Versión | |
| Código | 9011460000 | Herramienta para prensar, Herramienta para prensar terminales | |
| GTIN (EAN) | 4008190165352 | tubulares, 0.25mm ² , 6mm ² , Crimpado con perfil trapezoidal | |
| Cantidad | 1 ST | | |

BLZ 7.62HP/02/180 SN OR BX

Weidmüller Interface GmbH & Co. KG
 Klingenbergstraße 26
 D-32758 Detmold
 Germany

Contrapiezas

www.weidmueller.com

SL 7.62HP/180G



Power on board - 100% seguridad, 100% integración, 100% rentabilidad

Una solución compacta y eficiente para aplicaciones UL-600V en instalaciones de pequeña potencia.

Conector macho de alto rendimiento para aplicaciones de hasta 12 kVA:

- 29 A a 400 V (IEC)
- 20 A a 600 V (UL)

• Perfil enchufable de un solo compartimento

Asistencia en homologación de dispositivo:

- Cumple los requerimientos para 600 V según UL 508 / UL 840.

- Cumple los estrictos requerimientos sobre protección frente al contacto con los dedos conforme a IEC 68100-5-1 en combinación con el conector hembra BLZ 7.62 HP.

Una cura de adelgazamiento para series de dispositivos multi-nivel: reduce tamaño y costes en el rango de aparatos de gran volumen y baja potencia sin poner en riesgo la homologación del dispositivo.

Conector macho, dirección de salida a 180°, sin brida

Datos generales para pedido

| | | |
|------------|----------------------------|---|
| Tipo | SL 7.62HP/02/180G 3.2SN... | Versión |
| Código | 1122550000 | Conector para placa c.i., Conector macho, cerrado lateralmente, |
| GTIN (EAN) | 4032248904587 | Conexión por soldadura THT, 7.62 mm, Número de polos: 2, 180°, |
| Cantidad | 100 ST | Longitud del terminal de soldadura (l): 3.2 mm, estañado, negro, Caja |
| Tipo | SL 7.62HP/02/180G 3.2SN... | Versión |
| Código | 1048870000 | Conector para placa c.i., Conector macho, cerrado lateralmente, |
| GTIN (EAN) | 4032248786848 | Conexión por soldadura THT, 7.62 mm, Número de polos: 2, 180°, |
| Cantidad | 100 ST | Longitud del terminal de soldadura (l): 3.2 mm, estañado, naranja, Caja |

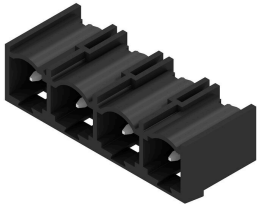
BLZ 7.62HP/02/180 SN OR BX

Weidmüller Interface GmbH & Co. KG
 Klingenbergstraße 26
 D-32758 Detmold
 Germany

Contrapiezas

www.weidmueller.com

SL 7.62HP/270G



Power on board - 100% seguridad, 100% integración, 100% rentabilidad
 Una solución compacta y económica para aplicaciones UL-600V en instalaciones de pequeña potencia de hasta 12 kVA

- 29 A a 400 V (IEC)
- 20 A a 300 V (UL)
- Perfil enchufable de un solo compartimento
- Sección de embornado: 0,08 - 4 mm² / AWG 28 - 12

Asistencia en homologación de dispositivo:

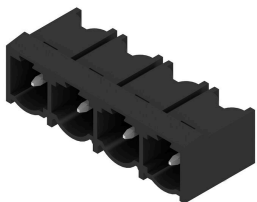
- Cumple los requerimientos para 600 V según UL 508 / UL 840.
- Cumple los estrictos requerimientos sobre protección frente al contacto con los dedos conforme a IEC 68100-5-1.

Una cura de adelgazamiento para series de dispositivos multi-nivel: reduce tamaño y costes en el rango de aparatos de gran volumen y baja potencia sin poner en riesgo la homologación del dispositivo.
 Conector macho, ángulo de salida de 270°

Datos generales para pedido

| | | |
|------------|----------------------------|---|
| Tipo | SL 7.62HP/02/270G 3.2SN... | Versión |
| Código | 1472240000 | Conector para placa c.i., Conector macho, cerrado lateralmente, |
| GTIN (EAN) | 4050118317404 | Conexión por soldadura THT, 7.62 mm, Número de polos: 2, 270°, |
| Cantidad | 100 ST | Longitud del terminal de soldadura (l): 3.2 mm, estañado, negro, Caja |
| Tipo | SL 7.62HP/02/270G 3.2SN... | Versión |
| Código | 1472480000 | Conector para placa c.i., Conector macho, cerrado lateralmente, |
| GTIN (EAN) | 4050118317626 | Conexión por soldadura THT, 7.62 mm, Número de polos: 2, 270°, |
| Cantidad | 100 ST | Longitud del terminal de soldadura (l): 3.2 mm, estañado, naranja, Caja |

SL 7.62HP/90G



Power on board - 100% seguridad, 100% integración, 100% rentabilidad
 Una solución compacta y económica para aplicaciones UL-600V en instalaciones de pequeña potencia de hasta 12 kVA

- 29 A a 400 V (IEC)
- 20 A a 300 V (UL)
- Perfil enchufable de un solo compartimento
- Sección de embornado: 0,08 - 4 mm² / AWG 28 - 12

Asistencia en homologación de dispositivo:

- Cumple los requerimientos para 600 V según UL 508 / UL 840.
- Cumple los estrictos requerimientos sobre protección frente al contacto con los dedos conforme a IEC 68100-5-1.

Una cura de adelgazamiento para series de dispositivos multi-nivel: reduce tamaño y costes en el rango de aparatos de gran volumen y baja potencia sin poner en riesgo la homologación del dispositivo.
 Conector macho, ángulo de salida de 90°

BLZ 7.62HP/02/180 SN OR BX

Weidmüller Interface GmbH & Co. KG
 Klingenbergstraße 26
 D-32758 Detmold
 Germany

www.weidmueller.com

Contrapiezas

Datos generales para pedido

| | | |
|------------|----------------------------|---|
| Tipo | SL 7.62HP/02/90G 3.2SN ... | Versión |
| Código | 1026760000 | Conector para placa c.i., Conector macho, cerrado lateralmente, |
| GTIN (EAN) | 4032248752164 | Conexión por soldadura THT, 7.62 mm, Número de polos: 2, 90°, |
| Cantidad | 100 ST | Longitud del terminal de soldadura (l): 3.2 mm, estañado, negro, Caja |
| Tipo | SL 7.62HP/02/90G 3.2SN ... | Versión |
| Código | 1980370000 | Conector para placa c.i., Conector macho, cerrado lateralmente, |
| GTIN (EAN) | 4032248675432 | Conexión por soldadura THT, 7.62 mm, Número de polos: 2, 90°, |
| Cantidad | 100 ST | Longitud del terminal de soldadura (l): 3.2 mm, estañado, naranja, Caja |

Caja SL-SMT 7.62HP/180G SN

Datos generales para pedido

| | | |
|------------|----------------------------|---|
| Tipo | SL-SMT 7.62HP/02/180G 2... | Versión |
| Código | 3114260000 | Conector para placa c.i., Conector macho, cerrado lateralmente, |
| GTIN (EAN) | 4099987204064 | Conexión por soldadura THT, 7.62 mm, Número de polos: 2, 180°, |
| Cantidad | ST | Longitud del terminal de soldadura (l): 2.1 mm, estañado, negro, Caja |

Cinta SL-SMT 7.62HP/180G SN

Datos generales para pedido

| | | |
|------------|----------------------------|---|
| Tipo | SL-SMT 7.62HP/02/180G 2... | Versión |
| Código | 3114310000 | Conector para placa c.i., Conector macho, cerrado lateralmente, |
| GTIN (EAN) | 4099987204118 | Conexión por soldadura THT, 7.62 mm, Número de polos: 2, 180°, |
| Cantidad | ST | Longitud del terminal de soldadura (l): 2.1 mm, estañado, negro, Bobina |

BLZ 7.62HP/02/180 SN OR BX

Weidmüller Interface GmbH & Co. KG
Klingenbergstraße 26
D-32758 Detmold
Germany

Contrapiezas

www.weidmueller.com

Caja SL-SMT 7.62HP/90G SN

Datos generales para pedido

| | | |
|------------|----------------------------|---|
| Tipo | SL-SMT 7.62HP/02/90G 2.... | Versión |
| Código | 3040750000 | Conector para placa c.i., Conector macho, cerrado lateralmente, |
| GTIN (EAN) | 4099987011389 | Conexión por soldadura THT, 7.62 mm, Número de polos: 2, 90°, |
| Cantidad | 100 ST | Longitud del terminal de soldadura (l): 2.1 mm, estañado, negro, Caja |

Cinta SL-SMT 7.62HP/90G

Datos generales para pedido

| | | |
|------------|----------------------------|--|
| Tipo | SL-SMT 7.62HP/02/90G 2.... | Versión |
| Código | 3114100000 | Conector para placa c.i., Conector macho, cerrado lateralmente, |
| GTIN (EAN) | 4099987203906 | Conexión por soldadura THT, 7.62 mm, Número de polos: 2, 90°, |
| Cantidad | 350 ST | Longitud del terminal de soldadura (l): 2.1 mm, estañado, negro, Bobina |