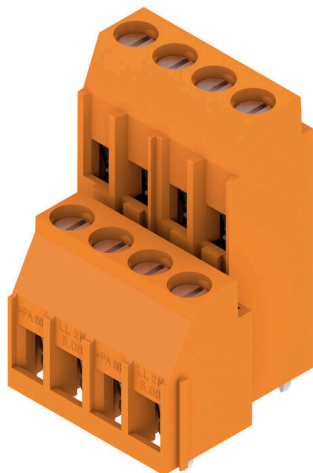


LL2N 5.08/08/90 3.2SN OR BX

Weidmüller Interface GmbH & Co. KG
 Klingenbergstraße 26
 D-32758 Detmold
 Germany

www.weidmuller.com

Imagen de producto



Bornes para placas de circuitos impresos de uno o varios niveles de perfil bajo conexión brida-tornillo probada, pasos de 5,00 mm y 5,08 mm y dirección de salida del conductor de 90°. Idóneo para secciones de conductor de hasta 6,0 mm².

Datos generales para pedido

| | |
|--------------------------------------|---|
| Versión | Bornes para circuito impreso, 5.08 mm, Número de polos: 8, 90°, Longitud del terminal de soldadura (l): 3.2 mm, estañado, naranja, Conexión brida-tornillo, Sección de embornado, máx. : 6 mm ² , Caja |
| Código | 1977480000 |
| Tipo | LL2N 5.08/08/90 3.2SN OR BX |
| GTIN (EAN) | 4032248673094 |
| Cantidad | 50 Pieza |
| Valores característicos del producto | IEC: 500 V / 32.5 A / 0.5 - 6 mm ² UL: 300 V / 20 A / AWG 26 - AWG 12 |
| Embalaje | Caja |

Fecha de creación 21.04.2026 08:49:18 MEZ

Versión del catálogo / Dibujos

Datos técnicos

Homologaciones

Homologaciones



| | |
|----------------------------|------------------------------|
| ROHS | Conformidad |
| UL File Number Search | Sitio web UL |
| Núm. de certificación (UR) | E60693 |

Dimensiones y pesos

| | | | |
|--------------------------|-------------|------------------------|-------------|
| Profundidad | 21.94 mm | Profundidad (pulgadas) | 0.8638 inch |
| Altura | 34.5 mm | Altura (pulgadas) | 1.3583 inch |
| Altura construcción baja | 31.3 mm | Anchura | 23.51 mm |
| Anchura (pulgadas) | 0.9256 inch | Peso neto | 15.24 g |

Conformidad medioambiental del producto

| | |
|---|---------------------------------------|
| Estado de cumplimiento de la directiva RoHS | Conforme sin exención |
| REACH SVHC | Sin SVHC por encima del 0,1 % en peso |

Parámetros del sistema

| | | | |
|--|--|---|--------------------------------------|
| Familia del producto | OMNIMATE Signal - Serie LL | Técnica de conexión de conductores | Conexión brida-tornillo |
| Propiedades, punto de embornado | WireReady | Montaje sobre placas c.i. | Conexión por soldadura THT |
| Dirección de salida de conductor | 90° | Paso en mm (P) | 5.08 mm |
| Paso en pulgadas (P) | 0.200 " | Número de polos | 8 |
| Número de filas de polos | 2 | disponible por parte del cliente | Sí |
| Número de series | 2 | Nº máximo de polos alineables por fila | 24 |
| Longitud del terminal de soldadura (l) | 3.2 mm | Dimensiones del pin de soldadura | 0,75 x 0,9 mm |
| Diámetro de la perforación (D) | 1.3 mm | Tolerancia de diámetro de la perforación (D) | + 0,1 mm |
| Número de terminales de soldadura por polo | 1 | Punta de destornillador | 0,6 x 3,5 |
| Punta de destornillador normativa | DIN 5264 | Par de apriete, min. | 0.5 Nm |
| Par de apriete, max. | 0.6 Nm | Tornillo de apriete | M 3 |
| Longitud de desaislado | 6 mm | L1 en mm | 15.24 mm |
| L1 en pulgadas | 0.600 " | Protección contra contacto según DIN VDE 0470 | IP 20 insertado / IP 10 no insertado |
| Protección contra contacto según DIN VDE 57106 | no insertado con los dedos / insertado por presión de mano | Tipo de protección | IP20 |

Datos del material

| | | | |
|---|------------|--|-------------------|
| Materiales aislantes | Wemid (PA) | Color | naranja |
| Carta de colores (similar) | RAL 2000 | Grupo de materiales aislantes | I |
| Índice de resistencia al encaminamiento eléctrico (CTI) | ≥ 600 | Moisture Level (MSL) | |
| Grado inflamabilidad según UL 94 | V-0 | Material de contacto | aleación de cobre |
| Superficie de contacto | estañado | Revestimiento | 4-6 µm SN |
| Tipo de estañado | mate | Estructura de capas de la conexión por soldadura | 4...6 µm Sn matt |

LL2N 5.08/08/90 3.2SN OR BX

Weidmüller Interface GmbH & Co. KG
 Klingenbergstraße 26
 D-32758 Detmold
 Germany

www.weidmueller.com

Datos técnicos

| | | | |
|-------------------------------------|--------|-------------------------------------|--------|
| Temperatura de almacenamiento, mín. | -40 °C | Temperatura de almacenamiento, max. | 70 °C |
| Temperatura de servicio, mín. | -50 °C | Temperatura de servicio, max. | 120 °C |
| Gama de temperatura, montaje, mín. | -25 °C | Gama de temperatura, montaje, max. | 120 °C |

Conductores aptos para conexión

| | |
|---|-------------------------|
| Sección de embornado, mín. | 0.08 mm ² |
| Sección de embornado, máx. | 6 mm ² |
| Sección de conexión del conductor AWG, mín. | AWG 26 |
| Sección de conexión del conductor AWG, máx. | AWG 12 |
| Rígido, mín. H05(07) V-U | 0.5 mm ² |
| Rígido, máx. H05(07) V-U | 6 mm ² |
| Flexible, mín. H05(07) V-K | 0.5 mm ² |
| Flexible, máx. H05(07) V-K | 4 mm ² |
| con term. tub. con aislamiento DIN 46 228/4, mín. | 0.5 mm ² |
| con term. tub. con aislamiento DIN 46 228/4, máx. | 2.5 mm ² |
| con terminal tubular, DIN 46228 pt 1, mín. | 0.5 mm ² |
| con terminal tubular según DIN 46 228/1, máx. | 2.5 mm ² |
| Calibre macho de conformidad con la norma EN 60999 a x b; ø | 2,8 mm x 2,4 mm; 3,0 mm |

| Conductor embornable | Sección de conexión del conductor | Tipo conductor fino | |
|----------------------|-----------------------------------|------------------------------|----------------------------|
| | | nominal | conductor fino |
| Terminal tubular | Terminal tubular | Longitud de desaislado | nominal 8 mm |
| | | Terminal tubular recomendado | H0,5/12 OR |
| | | Longitud de desaislado | nominal 6 mm |
| | | Terminal tubular recomendado | H0,5/6 |
| Terminal tubular | Terminal tubular | Longitud de desaislado | nominal 8 mm |
| | | Terminal tubular recomendado | H0,75/12 W |
| | | Longitud de desaislado | nominal 6 mm |
| | | Terminal tubular recomendado | H0,75/6 |
| Terminal tubular | Terminal tubular | Longitud de desaislado | nominal 8 mm |
| | | Terminal tubular recomendado | H1,0/12 GE |
| | | Longitud de desaislado | nominal 6 mm |
| | | Terminal tubular recomendado | H1,0/6 |

Texto de referencia: La longitud de los terminales tubulares se debe elegir en función del producto y de la tensión nominal., El diámetro exterior de la abrazadera de plástico no debe ser superior al paso (P)

Datos nominales conformes a IEC

| | | |
|--|------------------------|--|
| testado según la norma | IEC 60664-1, IEC 61984 | Corriente nominal, número de polos mín.32.5 A (Tu=20 °C) |
| Corriente nominal, número de polos máx. (Tu=20 °C) | 26 A | Corriente nominal, número de polos mín.27.5 A (Tu=40 °C) |

LL2N 5.08/08/90 3.2SN OR BX

Weidmüller Interface GmbH & Co. KG
Klingenbergstraße 26
D-32758 Detmold
Germany

www.weidmueller.com

Datos técnicos

| | | | |
|--|-------|---|------------------|
| Corriente nominal, número de polos máx. (Tu=40 °C) | 22 A | Tensión nominal con categoría de sobretensión/grado de polución II/2 | 500 V |
| Tensión nominal con categoría de sobretensión/grado de polución III/2 | 320 V | Tensión nominal con categoría de sobretensión/grado de polución III/3 | 250 V |
| Tensión nominal con categoría de sobretensión/grado de polución II/2 | 4 kV | Tensión nominal con categoría de sobretensión/grado de polución III/2 | 4 kV |
| Sobretensión de choque nominal con categoría de sobretensión/grado de polución III/3 | 4 kV | Resistencia a corrientes de corta duración | 3 x 1s mit 120 A |

Datos nominales según CSA

| | | | |
|---|--|---|----------------|
| Instituto (CSA) | CSA | Núm. de certificación (CSA) | 200039-1202191 |
| Tensión nominal (Use Group B / CSA) | 300 V | Tensión nominal (Use group D / CSA) | 300 V |
| Intensidad nominal (Use Group B / CSA) | 20 A | Intensidad nominal (Use Group D / CSA) | 10 A |
| Sección de conexión del conductor AWG, mín. | AWG 26 | Sección de conexión del conductor AWG, máx. | AWG 12 |
| Referencia para valores de homologación | Las especificaciones son valores máximos; para más información, ver certificado de homologación. | | |

Datos nominales según UL 1059

| | | | |
|---|--|---|--------|
| Instituto (UR) | UR | Núm. de certificación (UR) | E60693 |
| Tensión nominal (Use Group B / UL 1059) | 300 V | Tensión nominal (Use Group D / UL 1059) | 300 V |
| Intensidad nominal (Use Group B / UL 1059) | 20 A | Intensidad nominal (Use Group D / UL 1059) | 10 A |
| Sección de conexión del conductor AWG, mín. | AWG 26 | Sección de conexión del conductor AWG, máx. | AWG 12 |
| Referencia para valores de homologación | Las especificaciones son valores máximos; para más información, ver certificado de homologación. | | |

Embalaje

| | | | |
|-------------|-----------|-----------------|-----------|
| Embalaje | Caja | Longitud de VPE | 177.00 mm |
| Anchura VPE | 126.00 mm | Altura de VPE | 52.00 mm |

Indicación importante

| | | | |
|---------------------|---|--|--|
| Conformidad con IPC | Conformidad: Los productos se diseñan, fabrican y entregan de conformidad con los estándares y normas reconocidas internacionalmente, y cumplen con las características especificadas en la hoja técnica o, según el producto, con las características decorativas de conformidad con la norma IPC-A-610 "Clase 2". Cualquier demanda sobre los productos se puede evaluar bajo solicitud. | | |
| Notas | <ul style="list-style-type: none"> Rated current related to rated cross-section & min. No. of poles. Wire end ferrule without plastic collar to DIN 46228/1 Wire end ferrule with plastic collar to DIN 46228/4 P on drawing = pitch Rated data refer only to the component itself. Clearance and creepage distances to other components are to be designed in accordance with the relevant application standards. Long term storage of the product with average temperature of 50 °C and maximum humidity 70%, 36 months | | |

Clasificaciones

| | | | |
|-----------|----------|-------------|-------------|
| ETIM 8.0 | EC002643 | ETIM 9.0 | EC002643 |
| ETIM 10.0 | EC002643 | ECLASS 14.0 | 27-46-01-01 |

ECLASS 15.0

27-46-01-01

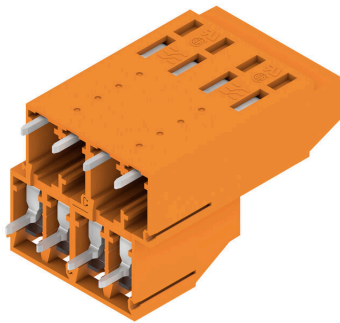
LL2N 5.08/08/90 3.2SN OR BX

Weidmüller Interface GmbH & Co. KG
 Klingenbergstraße 26
 D-32758 Detmold
 Germany

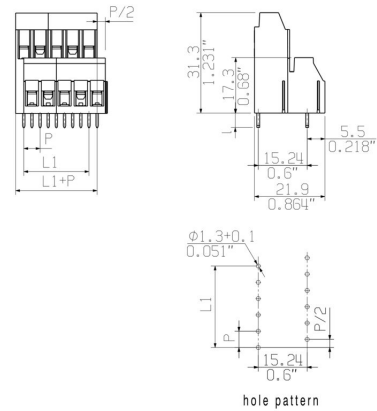
Dibujos

www.weidmueller.com

Imagen de producto



Dimensional drawing



Graph



Accesorios

Destornillador de pala plana



Destornillador para tornillos de cabeza ranurada, SDI DIN 7437, ISO 2380/2, accionamiento según DIN 5264, ISO 2380/1, mango blando SoftFinish

Datos generales para pedido

| | | | |
|------------|----------------------------|--------------------------------|--|
| Tipo | SDIS 0.6X3.5X100 | Versión | |
| Código | 9008390000 | Destornillador, Destornillador | |
| GTIN (EAN) | 4032248056354 | | |
| Cantidad | 1 ST | | |
| Tipo | SDS 0.6X3.5X100 | Versión | |
| Código | 9008330000 | Destornillador, Destornillador | |
| GTIN (EAN) | 4032248056286 | | |
| Cantidad | 1 ST | | |
| Tipo | SDS 0.6X3.5X200 | Versión | |
| Código | 9010110000 | Destornillador, Destornillador | |
| GTIN (EAN) | 4032248300754 | | |
| Cantidad | 1 ST | | |