

BCL-SMT 3.81/05/180 1.5SN BK BX

Weidmüller Interface GmbH & Co. KG
Klingenbergstraße 26
D-32758 Detmold
Germany

www.weidmüller.com

Imagen de producto



El conector hembra invertido BCL-SMT para la placa c.i. aporta tres ventajas fundamentales: El BCL-SMT

- ofrece seguridad frente al contacto con los dedos en la placa c.i., por lo que resulta apropiado para salidas conductoras de tensión
- amplía el ámbito de aplicación de la conexión board-to-board de los módulos
- es apto para Reflow y permite la integración sin soldadura en el proceso automático de montaje de componentes y de soldadura

Dos direcciones de salida ofrecen libertad de movimiento para diferentes variantes de ordenación:

- 180° vertical
- 90° horizontal

2 variantes de carcasas de BCL-SMT disponibles:

- sin brida
- con brida para soldar invertida ("LFI", con tuerca)
- Fijación a la placa de circuito impreso sin prensaestopas adicional
- Fijación a SCZ FI con tornillo

Los conectores de Weidmüller con paso de 3,81 mm (0,15 pulgadas) son compatibles con los conectores convencionales, ofrecen espacio para la impresión y se pueden codificar.

Datos generales para pedido

Versión	Conector para placa c.i., Conector hembra, cerrado lateralmente, Conexión por soldadura THT/THR, 3.81 mm, Número de polos: 5, 180°, Longitud del terminal de soldadura (l): 1.5 mm, estañado, negro, Caja
Código	1976530000
Tipo	BCL-SMT 3.81/05/180 1.5SN BK BX
GTIN (EAN)	4032248679010
Cantidad	50 Pieza
Valores característicos del producto	IEC: 320 V / 17.5 A UL: 300 V / 10 A
Embalaje	Caja

Datos técnicos

Homologaciones

Homologaciones



ROHS	Conformidad
UL File Number Search	Sitio web UL
Núm. de certificación (cURus)	E60693

Dimensiones y pesos

Peso neto	2.24 g
-----------	--------

Conformidad medioambiental del producto

Estado de cumplimiento de la directiva RoHS	Conforme sin exención
REACH SVHC	Sin SVHC por encima del 0,1 % en peso

Especificaciones del sistema

Familia del producto	OMNIMATE Signal - Serie BC/SC 3.81	Tipo de conexión	Conexión de tarjetas
Montaje sobre placas c.i.	Conexión por soldadura THT/THR	Paso en mm (P)	3.81 mm
Paso en pulgadas (P)	0.150 "	Angulo de salida	180°
Número de polos	5	Número de terminales de soldadura por polo	2
Longitud del terminal de soldadura (l)	1.5 mm	Tolerancia de longitud del pin de soldadura	0 / -0,02 mm
Dimensiones del pin de soldadura	d = 0,8 mm	Dimensiones del pin de soldadura = d tolerancia	+0,05 / -0,05 mm
Diámetro de la perforación (D)	1.2 mm	Tolerancia de diámetro de la perforación + 0,1 mm (D)	
Diámetro exterior del pad de soldadura	1.9 mm	Diámetro del orificio de la plantilla	1.6 mm
L1 en mm	15.24 mm	L1 en pulgadas	0.600 "
Número de series	1	Número de filas de polos	1
Protección contra contacto según DIN VDE 57106	Protección frente a contactos con el dorso de la mano	Protección contra contacto según DIN VDE 0470	IP 20 insertado
Resistencia de paso	≤5 mΩ	Codificable	Sí
Fuerza de inserción/polo, máx.	9.5 N	Fuerza de extracción/polo, máx.	6 N

Datos del material

Materiales aislantes	LCP GF	Color	negro
Carta de colores (similar)	RAL 9011	Grupo de materiales aislantes	IIla
Índice de resistencia al encaminamiento eléctrico (CTI)	≥ 175	Moisture Level (MSL)	1
Grado inflamabilidad según UL 94	V-0	Material de contacto	Aleación de Cu
Superficie de contacto	estañado	Estructura de capas de la conexión por soldadura	1...3 µm Ni / 2...4 µm Sn matt
Estructura de capas del contacto del conector	1...3 µm Ni / 2...4 µm Sn matt	Temperatura de almacenamiento, min.	-40 °C
Temperatura de almacenamiento, max.	70 °C	Temperatura de servicio, min.	-50 °C
Temperatura de servicio, max.	120 °C	Gama de temperatura, montaje, min.	-25 °C
Gama de temperatura, montaje, max.	120 °C		

Datos técnicos

Datos nominales conformes a IEC

testado según la norma	IEC 60664-1, IEC 61984	Corriente nominal, número de polos mín. 17.5 A (Tu=20 °C)	
Corriente nominal, número de polos máx. (Tu=20 °C)	15.4 A	Corriente nominal, número de polos mín. 17.5 A (Tu=40 °C)	
Corriente nominal, número de polos máx. (Tu=40 °C)	13.8 A	Tensión nominal con categoría de sobretensión/grado de polución II/2	320 V
Tensión nominal con categoría de sobretensión/grado de polución III/2	160 V	Tensión nominal con categoría de sobretensión/grado de polución III/3	160 V
Tensión nominal con categoría de sobretensión/grado de polución II/2	2.5 kV	Tensión nominal con categoría de sobretensión/grado de polución III/2	2.5 kV
Sobretensión de choque nominal con categoría de sobretensión/grado de polución III/3	2.5 kV	Resistencia a corrientes de corta duración	3 x 1s mit 76 A

Datos nominales según CSA

Tensión nominal (Use Group B / CSA)	300 V	Tensión nominal (Use Group C / CSA)	50 V
Intensidad nominal (Use Group B / CSA)	11 A	Intensidad nominal (Use Group C / CSA)	11 A

Datos nominales según UL 1059

Instituto (cURus)	CURUS	Núm. de certificación (cURus)	E60693
Tensión nominal (Use Group B / UL 1059)	300 V	Tensión nominal (Use Group D / UL 1059)	300 V
Intensidad nominal (Use Group B / UL 1059)	10 A	Intensidad nominal (Use Group D / UL 1059)	10 A
Referencia para valores de homologación	Las especificaciones son valores máximos; para más información, ver certificado de homologación.		

Embalaje

Embalaje	Caja	Longitud de VPE	25.00 mm
Anchura VPE	105.00 mm	Altura de VPE	125.00 mm

Indicación importante

Conformidad con IPC	Conformidad: Los productos se diseñan, fabrican y entregan de conformidad con los estándares y normas reconocidas internacionalmente, y cumplen con las características especificadas en la hoja técnica o, según el producto, con las características decorativas de conformidad con la norma IPC-A-610 "Clase 2". Cualquier demanda sobre los productos se puede evaluar bajo solicitud.		
Notas	<ul style="list-style-type: none"> Rated current related to rated cross-section & min. No. of poles. P on drawing = pitch Rated data refer only to the component itself. Clearance and creepage distances to other components are to be designed in accordance with the relevant application standards. In accordance with IEC 61984, OMNIMATE-connectors are connectors without breaking capacity (COC). During designated use, connectors are not allowed to be engaged or disengaged when live or under load Long term storage of the product with average temperature of 50 °C and maximum humidity 70%, 36 months 		

Clasificaciones

ETIM 8.0	EC002637	ETIM 9.0	EC002637
ETIM 10.0	EC002637	ECLASS 14.0	27-46-02-01
ECLASS 15.0	27-46-02-01		

BCL-SMT 3.81/05/180 1.5SN BK BX

Weidmüller Interface GmbH & Co. KG
Klingenbergstraße 26
D-32758 Detmold
Germany

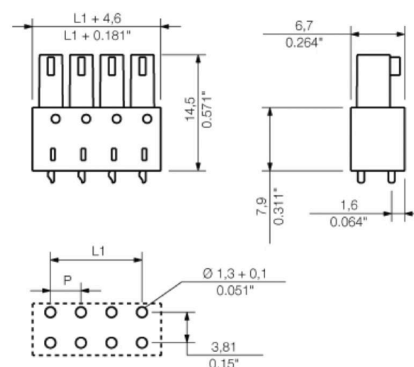
www.weidmueller.com

Dibujos

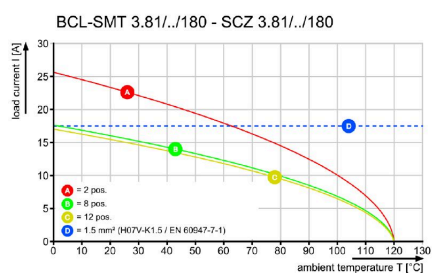
Imagen de producto



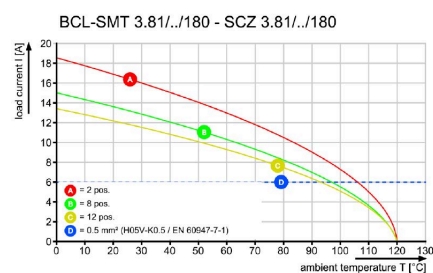
Dimensional drawing



Graph



Graph



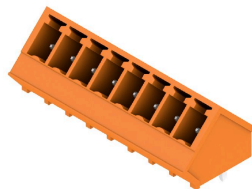
BCL-SMT 3.81/05/180 1.5SN BK BX

Weidmüller Interface GmbH & Co. KG
 Klingenbergstraße 26
 D-32758 Detmold
 Germany

www.weidmuller.com

Contrapiezas

SC 3.81/135G



Conectores macho SC con dirección de salida de 135° - el ángulo de 135° se define entre la dirección de inserción y la espiga de soldadura y describe una dirección de salida oblicua de 45° a la placa c.i.

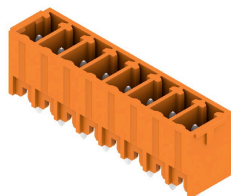
- mayor libertad de configuración en el diseño de módulos y de aparatos.
- fácil acceso y elevada densidad de componentes con una disposición paralela de varios conectores macho hacia un panel enchufable
- Diseño de la base o capota atendiendo a las necesidades de la aplicación gracias a una dirección de salida opcional adicional
- disponible en la variante cerrada (G) y con brida-tornillo (F).

Los conectores de Weidmüller con paso de 3,81 mm (0,15 pulgadas) son compatibles con los conectores convencionales y ofrecen espacio para la impresión y codificación.

Datos generales para pedido

Tipo	SC 3.81/05/135G 3.2SN B...	Versión
Código	1976450000	Conector para placa c.i., Conector macho, cerrado lateralmente,
GTIN (EAN)	4032248684533	Conexión por soldadura THT, 3.81 mm, Número de polos: 5, 135°,
Cantidad	50 ST	Longitud del terminal de soldadura (l): 3.2 mm, estañado, negro, Caja
Tipo	SC 3.81/05/135G 3.2SN G...	Versión
Código	1976040000	Conector para placa c.i., Conector macho, cerrado lateralmente,
GTIN (EAN)	4032248684380	Conexión por soldadura THT, 3.81 mm, Número de polos: 5, 135°,
Cantidad	50 ST	Longitud del terminal de soldadura (l): 3.2 mm, estañado, verde pálido, Caja
Tipo	SC 3.81/05/135G 3.2SN O...	Versión
Código	1975810000	Conector para placa c.i., Conector macho, cerrado lateralmente,
GTIN (EAN)	4032248684175	Conexión por soldadura THT, 3.81 mm, Número de polos: 5, 135°,
Cantidad	50 ST	Longitud del terminal de soldadura (l): 3.2 mm, estañado, naranja, Caja

SC 3.81/180G



El conector macho SC permite la dirección de inserción perpendicular respecto a la placa de circuito impreso (vertical) y está disponible en la variante cerrada (G) y con brida-tornillo (F).

Los conectores de Weidmüller con paso de 3,81 mm (0,15 pulgadas) son compatibles con los conectores convencionales y ofrecen espacio para la impresión y codificación.

Datos generales para pedido

Tipo	SC 3.81/05/180G 3.2SN O...	Versión
Código	1942870000	Conector para placa c.i., Conector macho, cerrado lateralmente,
GTIN (EAN)	4032248654727	Conexión por soldadura THT, 3.81 mm, Número de polos: 5, 180°,
Cantidad	84 ST	Longitud del terminal de soldadura (l): 3.2 mm, estañado, naranja, Caja

BCL-SMT 3.81/05/180 1.5SN BK BX

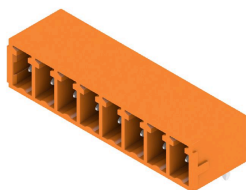
Weidmüller Interface GmbH & Co. KG
 Klingenbergstraße 26
 D-32758 Detmold
 Germany

www.weidmueller.com

Contrapiezas

Tipo	SC 3.81/05/180G 3.2SN G...	Versión
Código	1793640000	Conector para placa c.i., Conector macho, cerrado lateralmente,
GTIN (EAN)	4032248230761	Conexión por soldadura THT, 3.81 mm, Número de polos: 5, 180°,
Cantidad	84 ST	Longitud del terminal de soldadura (l): 3.2 mm, estañado, verde pálido, Caja
Tipo	SC 3.81/05/180G 3.2SN B...	Versión
Código	1793550000	Conector para placa c.i., Conector macho, cerrado lateralmente,
GTIN (EAN)	4032248230464	Conexión por soldadura THT, 3.81 mm, Número de polos: 5, 180°,
Cantidad	84 ST	Longitud del terminal de soldadura (l): 3.2 mm, estañado, negro, Caja

SC 3.81/90G



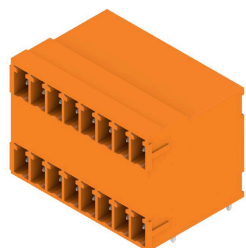
El conector macho SC permite la dirección de inserción paralela respecto a la placa de circuito impreso (horizontal) y está disponible en la variante cerrada (G) y con brida-tornillo (F).

Los conectores de Weidmüller con paso de 3,81 mm (0,15 pulgadas) son compatibles con los conectores convencionales y ofrecen espacio para la impresión y codificación, así como un alojamiento para indicadores luminosos.

Datos generales para pedido

Tipo	SC 3.81/05/90G 3.2SN OR...	Versión
Código	1942090000	Conector para placa c.i., Conector macho, cerrado lateralmente,
GTIN (EAN)	4032248655496	Conexión por soldadura THT, 3.81 mm, Número de polos: 5, 90°,
Cantidad	84 ST	Longitud del terminal de soldadura (l): 3.2 mm, estañado, naranja, Caja
Tipo	SC 3.81/05/90G 3.2SN GN...	Versión
Código	1793270000	Conector para placa c.i., Conector macho, cerrado lateralmente,
GTIN (EAN)	4032248227747	Conexión por soldadura THT, 3.81 mm, Número de polos: 5, 90°,
Cantidad	84 ST	Longitud del terminal de soldadura (l): 3.2 mm, estañado, verde pálido, Caja
Tipo	SC 3.81/05/90G 3.2SN BK...	Versión
Código	1793160000	Conector para placa c.i., Conector macho, cerrado lateralmente,
GTIN (EAN)	4032248227655	Conexión por soldadura THT, 3.81 mm, Número de polos: 5, 90°,
Cantidad	84 ST	Longitud del terminal de soldadura (l): 3.2 mm, estañado, negro, Caja

SCD 3.81/90G



Conector macho de doble piso SCD para el proceso de soldadura por ola.

- Permite el empleo de dos interfaces en la misma base y en un solo paso.
- Dirección de salida: 90° (horizontal)
- Conexiones en un nivel y para el acceso desde el panel frontal.
- Espacio para señalización y codificación.
- Embalaje de cartón.

Los conectores de Weidmüller con paso de 3,81 mm (0,15 pulgadas) son compatibles con los conectores convencionales y ofrecen espacio para la impresión y codificación.

BCL-SMT 3.81/05/180 1.5SN BK BX

Weidmüller Interface GmbH & Co. KG
 Klingenbergstraße 26
 D-32758 Detmold
 Germany

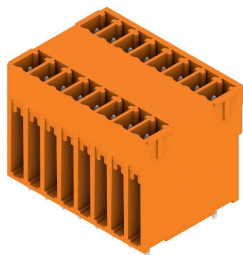
www.weidmueller.com

Contrapiezas

Datos generales para pedido

Tipo	SCD 3.81/10/90G 3.2SN B...	Versión
Código	1973130000	Conector para placa c.i., Conector macho, cerrado lateralmente,
GTIN (EAN)	4032248682690	Conexión por soldadura THT, 3.81 mm, Número de polos: 10, 90°,
Cantidad	56 ST	Longitud del terminal de soldadura (l): 3.2 mm, estañado, negro, Caja
Tipo	SCD 3.81/10/90G 3.2SN G...	Versión
Código	1972970000	Conector para placa c.i., Conector macho, cerrado lateralmente,
GTIN (EAN)	4032248682546	Conexión por soldadura THT, 3.81 mm, Número de polos: 10, 90°,
Cantidad	50 ST	Longitud del terminal de soldadura (l): 3.2 mm, estañado, verde pálido, Caja
Tipo	SCD 3.81/10/90G 3.2SN O...	Versión
Código	1972820000	Conector para placa c.i., Conector macho, cerrado lateralmente,
GTIN (EAN)	4032248682393	Conexión por soldadura THT, 3.81 mm, Número de polos: 10, 90°,
Cantidad	56 ST	Longitud del terminal de soldadura (l): 3.2 mm, estañado, naranja, Caja

SCD 3.81/180G



Conector macho de doble piso SCD para el proceso de soldadura por ola.

- Permite el empleo de dos interfaces en la misma base y en un solo paso.
- Dirección de salida: 180° (vertical).
- Conexiones en un nivel y para el acceso desde el panel frontal.
- Espacio para señalización y codificación.
- Embalaje de cartón.

Los conectores de Weidmüller con paso de 3,81 mm (0,15 pulgadas) son compatibles con los conectores convencionales y ofrecen espacio para la impresión y codificación.

Datos generales para pedido

Tipo	SCD 3.81/10/180G 3.2SN ...	Versión
Código	1030290000	Conector para placa c.i., Conector macho, cerrado lateralmente,
GTIN (EAN)	4032248759460	Conexión por soldadura THT, 3.81 mm, Número de polos: 10, 180°,
Cantidad	56 ST	Longitud del terminal de soldadura (l): 3.2 mm, estañado, negro, Caja
Tipo	SCD 3.81/10/180G 3.2SN ...	Versión
Código	1029960000	Conector para placa c.i., Conector macho, cerrado lateralmente,
GTIN (EAN)	4032248759064	Conexión por soldadura THT, 3.81 mm, Número de polos: 10, 180°,
Cantidad	56 ST	Longitud del terminal de soldadura (l): 3.2 mm, estañado, naranja, Caja

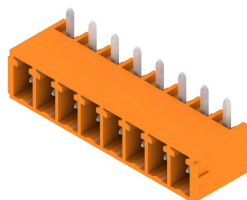
BCL-SMT 3.81/05/180 1.5SN BK BX

Weidmüller Interface GmbH & Co. KG
 Klingenbergstraße 26
 D-32758 Detmold
 Germany

www.weidmueller.com

Contrapiezas

SC 3.81/270G



El conector macho SC con dirección de salida de 270°: el ángulo de 270° queda definido por la dirección de inserción y la espiga de soldadura y se corresponde con la dirección de inserción paralela a la placa de circuito impreso, aunque para la inserción de conectores hembra desde la cabeza.

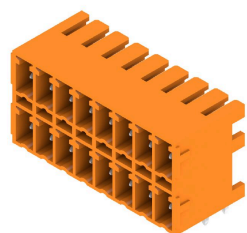
- mayor libertad de configuración en el diseño de módulos y de aparatos.
- elevada densidad de componentes con una disposición paralela de varias placas de circuito impreso en una carcasa
- Diseño de la base o capota atendiendo a las necesidades de la aplicación gracias a una dirección de salida opcional adicional
- disponible en la variante cerrada (G) y con brida-tornillo (F).

Los conectores de Weidmüller con paso de 3,81 mm (0,15 pulgadas) son compatibles con los conectores convencionales y ofrecen espacio para la impresión y codificación.

Datos generales para pedido

Tipo	SC 3.81/05/270G 3.2SN B...	Versión
Código	1037910000	Conector para placa c.i., Conector macho, cerrado lateralmente,
GTIN (EAN)	4032248766451	Conexión por soldadura THT, 3.81 mm, Número de polos: 5, 270°,
Cantidad	50 ST	Longitud del terminal de soldadura (l): 3.2 mm, estañado, negro, Caja
Tipo	SC 3.81/05/270G 3.2SN O...	Versión
Código	1037530000	Conector para placa c.i., Conector macho, cerrado lateralmente,
GTIN (EAN)	4032248766154	Conexión por soldadura THT, 3.81 mm, Número de polos: 5, 270°,
Cantidad	50 ST	Longitud del terminal de soldadura (l): 3.2 mm, estañado, naranja, Caja

SCDN 3.81/90G



Conector macho de doble piso especialmente plano SCDN para el proceso de soldadura por ola.

- Utilización de dos interfaces compactas con conector hembra plano BCF 3.81 (PUSH IN).
- disponible en 90° (horizontal).
- Conexiones en un nivel y permiten el acceso desde el panel frontal.
- Espacio para señalización y codificación.
- Embalaje de cartón.

Los conectores de Weidmüller con paso de 3,81 mm (0,15 pulgadas) son compatibles con los conectores convencionales y ofrecen espacio para la impresión y codificación.

Datos generales para pedido

Tipo	SCDN 3.81/10/90G 3.2SN ...	Versión
Código	1040830000	Conector para placa c.i., Conector macho, cerrado lateralmente,
GTIN (EAN)	4032248769681	Conexión por soldadura THT, 3.81 mm, Número de polos: 10, 90°,
Cantidad	50 ST	Longitud del terminal de soldadura (l): 3.2 mm, estañado, negro, Caja

BCL-SMT 3.81/05/180 1.5SN BK BX

Weidmüller Interface GmbH & Co. KG
 Klingenbergstraße 26
 D-32758 Detmold
 Germany

www.weidmueller.com

Contrapiezas

Tipo	SCDN 3.81/10/90G 3.2SN ...	Versión
Código	1040440000	Conector para placa c.i., Conector macho, cerrado lateralmente,
GTIN (EAN)	4032248769100	Conexión por soldadura THT, 3.81 mm, Número de polos: 10, 90°,
Cantidad	50 ST	Longitud del terminal de soldadura (l): 3.2 mm, estañado, naranja, Caja

SCDV 3.81/180G



Conector macho de doble piso SCDV para el proceso de soldadura por ola.

- Permite el empleo de dos interfaces en la misma base y en un solo paso.
- Dirección de salida: 180° (vertical)
- Conexiones en dos niveles alternos para un fácil acceso a cada fila.
- Espacio para señalización y codificación.
- Embalaje de cartón.

Los conectores de Weidmüller con paso de 3,81 mm (0,15 pulgadas) son compatibles con los conectores convencionales y ofrecen espacio para la impresión y codificación.

Datos generales para pedido

Tipo	SCDV 3.81/10/180G 3.2SN...	Versión
Código	1034520000	Conector para placa c.i., Conector macho, cerrado lateralmente,
GTIN (EAN)	4032248763344	Conexión por soldadura THT, 3.81 mm, Número de polos: 10, 180°,
Cantidad	50 ST	Longitud del terminal de soldadura (l): 3.2 mm, estañado, naranja, Caja

SCDV 3.81/90G



Conector macho de doble piso SCDV para el proceso de soldadura por ola.

- Permite el empleo de dos interfaces en la misma base y en un solo paso.
- Dirección de salida: 90° (horizontal)
- Conexiones en dos niveles alternos para un fácil acceso a cada fila.
- Espacio para señalización y codificación.
- Embalaje de cartón.

Los conectores de Weidmüller con paso de 3,81 mm (0,15 pulgadas) son compatibles con los conectores convencionales y ofrecen espacio para la impresión y codificación.

Datos generales para pedido

Tipo	SCDV 3.81/10/90G 3.2SN ...	Versión
Código	1032460000	Conector para placa c.i., Conector macho, cerrado lateralmente,
GTIN (EAN)	4032248771738	Conexión por soldadura THT, 3.81 mm, Número de polos: 10, 90°,
Cantidad	50 ST	Longitud del terminal de soldadura (l): 3.2 mm, estañado, negro, Caja
Tipo	SCDV 3.81/10/90G 3.2SN ...	Versión
Código	1032290000	Conector para placa c.i., Conector macho, cerrado lateralmente,
GTIN (EAN)	4032248771585	Conexión por soldadura THT, 3.81 mm, Número de polos: 10, 90°,
Cantidad	50 ST	Longitud del terminal de soldadura (l): 3.2 mm, estañado, verde pálido, Caja

BCL-SMT 3.81/05/180 1.5SN BK BX

Weidmüller Interface GmbH & Co. KG

Klingenbergstraße 26

D-32758 Detmold

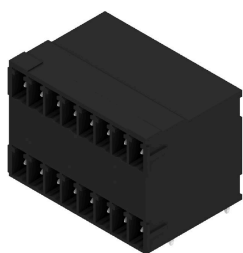
Germany

www.weidmueller.com

Contrapiezas

Tipo	SCDV 3.81/10/90G 3.2SN ...	Versión
Código	1032130000	Conector para placa c.i., Conector macho, cerrado lateralmente,
GTIN (EAN)	4032248771431	Conexión por soldadura THT, 3.81 mm, Número de polos: 10, 90°,
Cantidad	50 ST	Longitud del terminal de soldadura (l): 3.2 mm, estañado, naranja,
		Caja

SCD-THR 3.81/90G



Conector macho de doble piso resistente a altas temperaturas SCD-THR para el proceso de soldadura reflow.

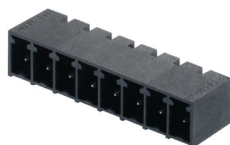
- Permite el empleo de dos interfaces en la misma base y en un solo paso.
- Dirección de salida: 90° (horizontal)
- Conexiones en un nivel y para el acceso desde el panel frontal.
- Espacio para señalización y codificación.
- Embalaje de cartón.

Los conectores de Weidmüller con paso de 3,81 mm (0,15 pulgadas) son compatibles con los conectores convencionales y ofrecen espacio para la impresión y codificación.

Datos generales para pedido

Tipo	SCD-THR 3.81/10/90G 1.5...	Versión
Código	1974060000	Conector para placa c.i., Conector macho, cerrado lateralmente,
GTIN (EAN)	4032248683574	Conexión por soldadura THT/THR, 3.81 mm, Número de polos: 10,
Cantidad	50 ST	90°, Longitud del terminal de soldadura (l): 1.5 mm, estañado, negro,
		Caja
Tipo	SCD-THR 3.81/10/90G 3.2...	Versión
Código	1973760000	Conector para placa c.i., Conector macho, cerrado lateralmente,
GTIN (EAN)	4032248683277	Conexión por soldadura THT/THR, 3.81 mm, Número de polos: 10,
Cantidad	50 ST	90°, Longitud del terminal de soldadura (l): 3.2 mm, estañado, negro,
		Caja

SC-SMT 3.81/90G Box



Conector macho resistente a altas temperaturas (SC-SMT 90G) con paso de 3,81 mm (0,15 pulgadas)

- Dirección de inserción paralela a la placa de circuito impreso (horizontal)
- cerrado (G)
- Versión embalada en cartón (BX) o con cinta antiestática (Tape-on-Reel, RL)
- Longitud del terminal a elegir: 1,5 mm o 3,2 mm

Los conectores de Weidmüller con paso de 3,81 mm (0,15 pulgadas) son compatibles con los conectores convencionales y ofrecen espacio para la impresión y codificación.

Datos generales para pedido

Tipo	SC-SMT 3.81/05/90G 1.5S...	Versión
Código	1862990000	Conector para placa c.i., Conector macho, cerrado lateralmente,
GTIN (EAN)	4032248428090	Conexión por soldadura THT/THR, 3.81 mm, Número de polos: 5,
Cantidad	50 ST	

BCL-SMT 3.81/05/180 1.5SN BK BX

Weidmüller Interface GmbH & Co. KG

Klingenbergstraße 26

D-32758 Detmold

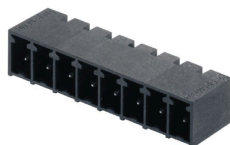
Germany

www.weidmueller.com

Contrapiezas

		90°, Longitud del terminal de soldadura (l): 1.5 mm, estañado, negro, Caja
Tipo	SC-SMT 3.81/05/90G 3.2S...	Versión
Código	1862500000	Conector para placa c.i., Conector macho, cerrado lateralmente,
GTIN (EAN)	4032248427635	Conexión por soldadura THT/THR, 3.81 mm, Número de polos: 5,
Cantidad	50 ST	90°, Longitud del terminal de soldadura (l): 3.2 mm, estañado, negro, Caja

SC-SMT 3.81/90G Tape



Conector macho resistente a altas temperaturas (SC-SMT 90G) con paso de 3,81 mm (0,15 pulgadas)

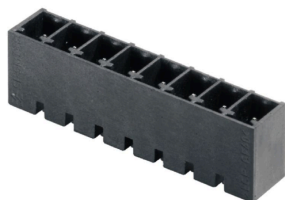
- Dirección de inserción paralela a la placa de circuito impreso (horizontal)
- cerrado (G)
- Versión embalada en cartón (BX) o con cinta antiestática (Tape-on-Reel, RL)
- Longitud del terminal a elegir: 1,5 mm o 3,2 mm

Los conectores de Weidmüller con paso de 3,81 mm (0,15 pulgadas) son compatibles con los conectores convencionales y ofrecen espacio para la impresión y codificación.

Datos generales para pedido

Tipo	SC-SMT 3.81/05/90G 1.5S...	Versión
Código	1863170000	Conector para placa c.i., Conector macho, cerrado lateralmente,
GTIN (EAN)	4032248428366	Conexión por soldadura THT/THR, 3.81 mm, Número de polos: 5,
Cantidad	400 ST	90°, Longitud del terminal de soldadura (l): 1.5 mm, estañado, negro, Tape
Tipo	SC-SMT 3.81/05/90G 3.2S...	Versión
Código	1862870000	Conector para placa c.i., Conector macho, cerrado lateralmente,
GTIN (EAN)	4032248427802	Conexión por soldadura THT/THR, 3.81 mm, Número de polos: 5,
Cantidad	400 ST	90°, Longitud del terminal de soldadura (l): 3.2 mm, estañado, negro, Tape

SC-SMT 3.81/180G Box



Conector macho resistente a altas temperaturas (SC-SMT 180G) con paso de 3,81 mm (0,15 pulgadas)

- Dirección de inserción perpendicular a la placa de circuito impreso (vertical)
- cerrado (G)
- Versión embalada en cartón (BX) o con cinta antiestática (Tape-on-Reel, RL)
- Longitud del terminal a elegir: 1,5 mm o 3,2 mm

Los conectores de Weidmüller con paso de 3,81 mm (0,15 pulgadas) son compatibles con los conectores convencionales y ofrecen espacio para la impresión y codificación.

Datos generales para pedido

Tipo	SC-SMT 3.81/05/180G 1.5...	Versión
Código	1863780000	Conector para placa c.i., Conector macho, cerrado lateralmente,
GTIN (EAN)	4032248428922	Conexión por soldadura THT/THR, 3.81 mm, Número de polos: 5,
Cantidad	50 ST	

BCL-SMT 3.81/05/180 1.5SN BK BX

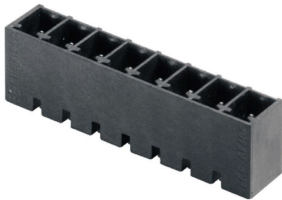
Weidmüller Interface GmbH & Co. KG
Klingenbergstraße 26
D-32758 Detmold
Germany

www.weidmueller.com

Contrapiezas

		180°, Longitud del terminal de soldadura (l): 1.5 mm, estañado, negro, Caja
Tipo	SC-SMT 3.81/05/180G 3.2...	Versión
Código	1863010000	Conector para placa c.i., Conector macho, cerrado lateralmente,
GTIN (EAN)	4032248428144	Conexión por soldadura THT/THR, 3.81 mm, Número de polos: 5,
Cantidad	50 ST	180°, Longitud del terminal de soldadura (l): 3.2 mm, estañado, negro, Caja

SC-SMT 3.81/180G Tape



Conector macho resistente a altas temperaturas (SC-SMT 180G) con paso de 3,81 mm (0,15 pulgadas)

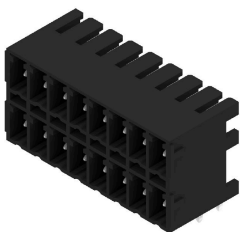
- Dirección de inserción perpendicular a la placa de circuito impreso (vertical)
- cerrado (G) .
- Versión embalada en cartón (BX) o con cinta antiestática (Tape-on-Reel, RL)
- Longitud del terminal a elegir: 1,5 mm o 3,2 mm

Los conectores de Weidmüller con paso de 3,81 mm (0,15 pulgadas) son compatibles con los conectores convencionales y ofrecen espacio para la impresión y codificación.

Datos generales para pedido

Tipo	SC-SMT 3.81/05/180G 1.5...	Versión
Código	1864300000	Conector para placa c.i., Conector macho, cerrado lateralmente,
GTIN (EAN)	4032248429370	Conexión por soldadura THT/THR, 3.81 mm, Número de polos: 5,
Cantidad	300 ST	180°, Longitud del terminal de soldadura (l): 1.5 mm, estañado, negro, Tape
Tipo	SC-SMT 3.81/05/180G 3.2...	Versión
Código	1863540000	Conector para placa c.i., Conector macho, cerrado lateralmente,
GTIN (EAN)	4032248428588	Conexión por soldadura THT/THR, 3.81 mm, Número de polos: 5,
Cantidad	300 ST	180°, Longitud del terminal de soldadura (l): 3.2 mm, estañado, negro, Tape

SCDN-THR 3.81/90G



Conector macho de doble piso especialmente plano y resistente a altas temperaturas SCDN-THR para el proceso de soldadura reflow.

- Utilización de dos interfaces compactas con conector hembra plano BCF 3.81 (PUSH IN).
- disponible en 90° (horizontal).
- Conexiones en un nivel y permiten el acceso desde el panel frontal.
- Espacio para señalización y codificación.
- Embalaje de cartón.

Los conectores de Weidmüller con paso de 3,81 mm (0,15 pulgadas) son compatibles con los conectores convencionales y ofrecen espacio para la impresión y codificación.

BCL-SMT 3.81/05/180 1.5SN BK BX

Weidmüller Interface GmbH & Co. KG
 Klingenbergstraße 26
 D-32758 Detmold
 Germany

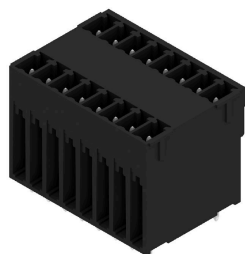
www.weidmuller.com

Contrapiezas

Datos generales para pedido

Tipo	SCDN-THR 3.81/10/90G 1....	Versión
Código	1039300000	Conector para placa c.i., Conector macho, cerrado lateralmente,
GTIN (EAN)	4032248772629	Conexión por soldadura THT/THR, 3.81 mm, Número de polos: 10,
Cantidad	50 ST	90°, Longitud del terminal de soldadura (l): 1.5 mm, estañado, negro,
		Caja
Tipo	SCDN-THR 3.81/10/90G 3....	Versión
Código	1038980000	Conector para placa c.i., Conector macho, cerrado lateralmente,
GTIN (EAN)	4032248772322	Conexión por soldadura THT/THR, 3.81 mm, Número de polos: 10,
Cantidad	50 ST	90°, Longitud del terminal de soldadura (l): 3.2 mm, estañado, negro,
		Caja

SCD-THR 3.81/180G



Conector macho de doble piso resistente a altas temperaturas SCD-THR para el proceso de soldadura reflow.

- Permite el empleo de dos interfaces en la misma base y en un solo paso.
- Dirección de salida: 90° (horizontal)
- Conexiones en un nivel y para el acceso desde el panel frontal.
- Espacio para señalización y codificación.
- Embalaje de cartón.

Los conectores de Weidmüller con paso de 3,81 mm (0,15 pulgadas) son compatibles con los conectores convencionales y ofrecen espacio para la impresión y codificación.

Datos generales para pedido

Tipo	SCD-THR 3.81/10/180G 1....	Versión
Código	1031330000	Conector para placa c.i., Conector macho, cerrado lateralmente,
GTIN (EAN)	4032248760367	Conexión por soldadura THT/THR, 3.81 mm, Número de polos: 10,
Cantidad	50 ST	180°, Longitud del terminal de soldadura (l): 1.5 mm, estañado, negro, Caja
Tipo	SCD-THR 3.81/10/180G 3....	Versión
Código	1030980000	Conector para placa c.i., Conector macho, cerrado lateralmente,
GTIN (EAN)	4032248760060	Conexión por soldadura THT/THR, 3.81 mm, Número de polos: 10,
Cantidad	50 ST	180°, Longitud del terminal de soldadura (l): 3.2 mm, estañado, negro, Caja

BCL-SMT 3.81/05/180 1.5SN BK BX

Weidmüller Interface GmbH & Co. KG
Klingenbergstraße 26
D-32758 Detmold
Germany

www.weidmueller.com

Contrapiezas

SC-SMT 3.81/135G



El conector macho resistente a altas temperaturas SC-SMT con dirección de salida a 135°: el ángulo de 135° queda definido por la dirección de inserción y la espiga de soldadura y se corresponde con una dirección de salida oblicua de 45° respecto a la placa de circuito impreso.

- mayor libertad de configuración en el diseño de módulos y de aparatos.
- fácil acceso y elevada densidad de componentes con una disposición paralela de varios conectores macho hacia un panel enchufable
- Diseño de la base o capota atendiendo a las necesidades de la aplicación gracias a una dirección de salida opcional adicional
- disponible cerrado (G) y con brida para soldar (LF).
- Longitud del terminal a elegir: 1,5 mm o 3,2 mm

Los conectores de Weidmüller con paso de 3,81 mm (0,15 pulgadas) son compatibles con los conectores convencionales y ofrecen espacio para la impresión y codificación.

Datos generales para pedido

Tipo	SC-SMT 3.81/05/135G 1.5...	Versión
Código	1977960000	Conector para placa c.i., Conector macho, cerrado lateralmente,
GTIN (EAN)	4032248685547	Conexión por soldadura THT/THR, 3.81 mm, Número de polos: 5,
Cantidad	50 ST	135°, Longitud del terminal de soldadura (l): 1.5 mm, estañado, negro, Caja
Tipo	SC-SMT 3.81/05/135G 3.2...	Versión
Código	1977230000	Conector para placa c.i., Conector macho, cerrado lateralmente,
GTIN (EAN)	4032248685240	Conexión por soldadura THT/THR, 3.81 mm, Número de polos: 5,
Cantidad	50 ST	135°, Longitud del terminal de soldadura (l): 3.2 mm, estañado, negro, Caja

BCL-SMT 3.81/05/180 1.5SN BK BX

Weidmüller Interface GmbH & Co. KG

Klingenbergstraße 26

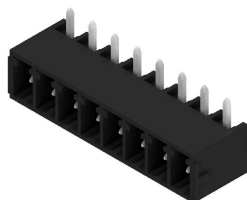
D-32758 Detmold

Germany

www.weidmueller.com

Contrapiezas

SC-SMT 3.81/270G



El conector macho resistente a altas temperaturas SC-SMT con dirección de salida de 270°: el ángulo de 270° queda definido por la dirección de inserción y la espiga de soldadura y se corresponde con la dirección de inserción paralela a la placa de circuito impreso, aunque para la inserción de conectores hembra desde la cabeza.

- mayor libertad de configuración en el diseño de módulos y de aparatos.
- elevada densidad de componentes con una disposición paralela de varias placas de circuito impreso en una carcasa
- Diseño de la base o capota atendiendo a las necesidades de la aplicación gracias a una dirección de salida opcional adicional
- disponible en la variante cerrada (G) y con brida-tornillo (F).

- Longitud del terminal a elegir: 1,5 mm o 3,2 mm

Los conectores de Weidmüller con paso de 3,81 mm (0,15 pulgadas) son compatibles con los conectores convencionales y ofrecen espacio para la impresión y codificación.

Datos generales para pedido

Tipo	SC-SMT 3.81/05/270G 1.5...	Versión
Código	1036860000	Conector para placa c.i., Conector macho, cerrado lateralmente,
GTIN (EAN)	4032248765447	Conexión por soldadura THT/THR, 3.81 mm, Número de polos: 5,
Cantidad	50 ST	270°, Longitud del terminal de soldadura (l): 1.5 mm, estañado, negro, Caja
Tipo	SC-SMT 3.81/05/270G 3.2...	Versión
Código	1036520000	Conector para placa c.i., Conector macho, cerrado lateralmente,
GTIN (EAN)	4032248765119	Conexión por soldadura THT/THR, 3.81 mm, Número de polos: 5,
Cantidad	50 ST	270°, Longitud del terminal de soldadura (l): 3.2 mm, estañado, negro, Caja

SCDV-THR 3.81/180G



Conector macho de doble piso resistente a altas temperaturas SCDV-THR para el proceso de soldadura reflow.

- Permite el empleo de dos interfaces en la misma base y en un solo paso.
- Dirección de salida: 90° (horizontal)
- Conexiones en dos niveles alternos para un fácil acceso a cada fila.
- Espacio para señalización y codificación.
- Embalaje de cartón.

Los conectores de Weidmüller con paso de 3,81 mm (0,15 pulgadas) son compatibles con los conectores convencionales y ofrecen espacio para la impresión y codificación.

BCL-SMT 3.81/05/180 1.5SN BK BX

Weidmüller Interface GmbH & Co. KG
 Klingenbergstraße 26
 D-32758 Detmold
 Germany

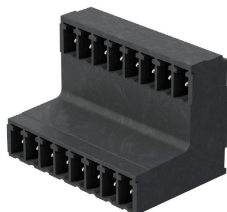
www.weidmueller.com

Contrapiezas

Datos generales para pedido

Tipo	SCDV-THR 3.81/10/180G 1...	Versión
Código	1035820000	Conector para placa c.i., Conector macho, cerrado lateralmente,
GTIN (EAN)	4032248764518	Conexión por soldadura THT/THR, 3.81 mm, Número de polos: 10,
Cantidad	50 ST	180°, Longitud del terminal de soldadura (l): 1.5 mm, estañado, negro, Caja
Tipo	SCDV-THR 3.81/10/180G 3...	Versión
Código	1035510000	Conector para placa c.i., Conector macho, cerrado lateralmente,
GTIN (EAN)	4032248764266	Conexión por soldadura THT/THR, 3.81 mm, Número de polos: 10,
Cantidad	50 ST	180°, Longitud del terminal de soldadura (l): 3.2 mm, estañado, negro, Caja

SCDV-THR 3.81/90G



Conector macho de doble piso resistente a altas temperaturas SCDV-THR para el proceso de soldadura reflow.

- Permite el empleo de dos interfaces en la misma base y en un solo paso.
- Dirección de salida: 90° (horizontal)
- Conexiones en dos niveles alternos para un fácil acceso a cada fila.
- Espacio para señalización y codificación.
- Embalaje de cartón.

Los conectores de Weidmüller con paso de 3,81 mm (0,15 pulgadas) son compatibles con los conectores convencionales y ofrecen espacio para la impresión y codificación.

Datos generales para pedido

Tipo	SCDV-THR 3.81/10/90G 1....	Versión
Código	1033850000	Conector para placa c.i., Conector macho, cerrado lateralmente,
GTIN (EAN)	4032248762743	Conexión por soldadura THT/THR, 3.81 mm, Número de polos: 10,
Cantidad	50 ST	90°, Longitud del terminal de soldadura (l): 1.5 mm, estañado, negro, Caja
Tipo	SCDV-THR 3.81/10/90G 3....	Versión
Código	1033530000	Conector para placa c.i., Conector macho, cerrado lateralmente,
GTIN (EAN)	4032248762446	Conexión por soldadura THT/THR, 3.81 mm, Número de polos: 10,
Cantidad	50 ST	90°, Longitud del terminal de soldadura (l): 3.2 mm, estañado, negro, Caja

BCL-SMT 3.81/05/180 1.5SN BK BX

Weidmüller Interface GmbH & Co. KG

Klingenbergstraße 26

D-32758 Detmold

Germany

www.weidmueller.com

Contrapiezas

SCZ 3.81/180G



El conector macho invertido SCZ con conexión brida-tornillo en técnica de brida-tornillo para la conexión de conductores con dirección de salida recta con paso de 3,81 mm tiene una doble aplicación:

- para acoplamientos conductor-conductor utilizado junto con el BCZ
- como contrapieza del conector hembra seguro al contacto de los dedos BCL en la placa c.i.

El SCZ está disponible en 4 variantes diferentes:

- sin brida ("G", cerrado)
- con brida estándar ("F", con tuerca)
- con brida invertida ("FI", con tornillo)
- y con el pasador de desbloqueo patentado de Weidmüller para la desconexión sin herramientas y sin carga

SCZ tiene espacio para rotulación y se puede codificar.

Datos generales para pedido

Tipo	SCZ 3.81/05/180G SN BK ...	Versión
Código	1970050000	Conector para placa c.i., clavija macho, 3.81 mm, Número de polos: 5,
GTIN (EAN)	4032248679461	180°, Conexión brida-tornillo, Sección de embornado, máx.: 1.5 mm²,
Cantidad	50 ST	Caja
Tipo	SCZ 3.81/05/180G SN GN ...	Versión
Código	1969800000	Conector para placa c.i., clavija macho, 3.81 mm, Número de polos: 5,
GTIN (EAN)	4032248679317	180°, Conexión brida-tornillo, Sección de embornado, máx.: 1.5 mm²,
Cantidad	50 ST	Caja
Tipo	SCZ 3.81/05/180G SN OR ...	Versión
Código	1969570000	Conector para placa c.i., clavija macho, 3.81 mm, Número de polos: 5,
GTIN (EAN)	4032248679164	180°, Conexión brida-tornillo, Sección de embornado, máx.: 1.5 mm²,
Cantidad	50 ST	Caja