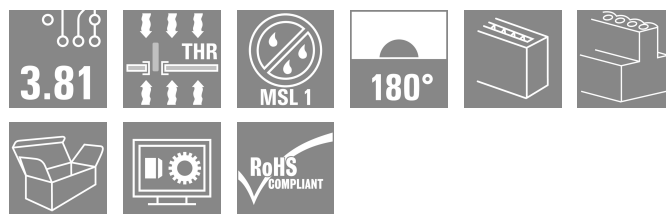
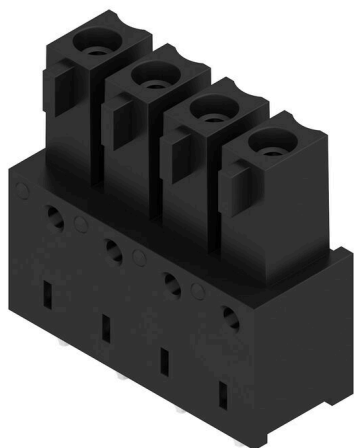


BCL-SMT 3.81/04/180 1.5SN BK BX

Weidmüller Interface GmbH & Co. KG
 Klingenbergstraße 26
 D-32758 Detmold
 Germany

www.weidmuller.com

Imagen de producto



El conector hembra invertido BCL-SMT para la placa c.i. aporta tres ventajas fundamentales: El BCL-SMT

- ofrece seguridad frente al contacto con los dedos en la placa c.i., por lo que resulta apropiado para salidas conductoras de tensión
- amplía el ámbito de aplicación de la conexión board-to-board de los módulos
- es apto para Reflow y permite la integración sin soldadura en el proceso automático de montaje de componentes y de soldadura

Dos direcciones de salida ofrecen libertad de movimiento para diferentes variantes de ordenación:

- 180° vertical
- 90° horizontal

2 variantes de carcasas de BCL-SMT disponibles:

- sin brida
- con brida para soldar invertida ("LFI", con tuerca)
 - Fijación a la placa de circuito impreso sin prensaestopas adicional
 - Fijación a SCZ FI con tornillo

Los conectores de Weidmüller con paso de 3,81 mm (0,15 pulgadas) son compatibles con los conectores convencionales, ofrecen espacio para la impresión y se pueden codificar.

Datos generales para pedido

Versión	Conector para placa c.i., Conector hembra, cerrado lateralmente, Conexión por soldadura THT/THR, 3.81 mm, Número de polos: 4, 180°, Longitud del terminal de soldadura (l): 1.5 mm, estañado, negro, Caja
Código	1976520000
Tipo	BCL-SMT 3.81/04/180 1.5SN BK BX
GTIN (EAN)	4032248679003
Cantidad	50 Pieza
Valores característicos del producto	IEC: 320 V / 17.5 A UL: 300 V / 10 A
Embalaje	Caja

BCL-SMT 3.81/04/180 1.5SN BK BX

Weidmüller Interface GmbH & Co. KG
 Klingenbergstraße 26
 D-32758 Detmold
 Germany

www.weidmueller.com

Datos técnicos

Homologaciones

Homologaciones



ROHS	Conformidad
UL File Number Search	Sitio web UL
Núm. de certificación (cURus)	E60693

Dimensiones y pesos

Peso neto	1.88 g
-----------	--------

Conformidad medioambiental del producto

Estado de cumplimiento de la directiva RoHS	Conforme sin exención
REACH SVHC	Sin SVHC por encima del 0,1 % en peso

Especificaciones del sistema

Familia del producto	OMNIMATE Signal - Serie BC/SC 3.81	Tipo de conexión	Conexión de tarjetas
Montaje sobre placas c.i.	Conexión por soldadura THT/THR	Paso en mm (P)	3.81 mm
Paso en pulgadas (P)	0.150 "	Angulo de salida	180°
Número de polos	4	Número de terminales de soldadura por polo	2
Longitud del terminal de soldadura (l)	1.5 mm	Tolerancia de longitud del pin de soldadura	0 / -0,02 mm
Dimensiones del pin de soldadura	d = 0,8 mm	Dimensiones del pin de soldadura = d tolerancia	+0,05 / -0,05 mm
Diámetro de la perforación (D)	1.2 mm	Tolerancia de diámetro de la perforación + 0,1 mm (D)	
Diámetro exterior del pad de soldadura	1.9 mm	Diámetro del orificio de la plantilla	1.6 mm
L1 en mm	11.43 mm	L1 en pulgadas	0.450 "
Número de series	1	Número de filas de polos	1
Protección contra contacto según DIN VDE 57106	Protección frente a contactos con el dorso de la mano	Protección contra contacto según DIN VDE 0470	IP 20 insertado
Resistencia de paso	≤5 mΩ	Codificable	Sí
Fuerza de inserción/polo, máx.	9.5 N	Fuerza de extracción/polo, máx.	6 N

Datos del material

Materiales aislantes	LCP GF	Color	negro
Carta de colores (similar)	RAL 9011	Grupo de materiales aislantes	IIIa
Índice de resistencia al encaminamiento eléctrico (CTI)	≥ 175	Moisture Level (MSL)	1
Grado inflamabilidad según UL 94	V-0	Material de contacto	Aleación de Cu
Superficie de contacto	estañado	Estructura de capas de la conexión por soldadura	1...3 μm Ni / 2...4 μm Sn matt
Estructura de capas del contacto del conector	1...3 μm Ni / 2...4 μm Sn matt	Temperatura de almacenamiento, min.	-40 °C
Temperatura de almacenamiento, max.	70 °C	Temperatura de servicio, min.	-50 °C
Temperatura de servicio, max.	120 °C	Gama de temperatura, montaje, min.	-25 °C
Gama de temperatura, montaje, max.	120 °C		

BCL-SMT 3.81/04/180 1.5SN BK BX

Weidmüller Interface GmbH & Co. KG
 Klingenbergstraße 26
 D-32758 Detmold
 Germany

www.weidmueller.com

Datos técnicos

Datos nominales conformes a IEC

testado según la norma	IEC 60664-1, IEC 61984	Corriente nominal, número de polos mín. 17.5 A (Tu=20 °C)
Corriente nominal, número de polos máx. (Tu=20 °C)	15.4 A	Corriente nominal, número de polos mín. 17.5 A (Tu=40 °C)
Corriente nominal, número de polos máx. (Tu=40 °C)	13.8 A	Tensión nominal con categoría de sobretensión/grado de polución II/2
Tensión nominal con categoría de sobretensión/grado de polución III/2	160 V	320 V
Tensión nominal con categoría de sobretensión/grado de polución II/2	2.5 kV	Tensión nominal con categoría de sobretensión/grado de polución III/3
Sobretensión de choque nominal con categoría de sobretensión/grado de polución III/3	2.5 kV	160 V
		Tensión nominal con categoría de sobretensión/grado de polución III/2
		2.5 kV
		Resistencia a corrientes de corta duración
		3 x 1s mit 76 A

Datos nominales según CSA

Tensión nominal (Use Group B / CSA)	300 V	Tensión nominal (Use Group C / CSA)	50 V
Intensidad nominal (Use Group B / CSA)	11 A	Intensidad nominal (Use Group C / CSA)	11 A

Datos nominales según UL 1059

Instituto (cURus)	CURUS	Núm. de certificación (cURus)	E60693
Tensión nominal (Use Group B / UL 1059)	300 V	Tensión nominal (Use Group D / UL 1059)	300 V
Intensidad nominal (Use Group B / UL 1059)	10 A	Intensidad nominal (Use Group D / UL 1059)	10 A
Referencia para valores de homologación	Las especificaciones son valores máximos; para más información, ver certificado de homologación.		

Embalaje

Embalaje	Caja	Longitud de VPE	125.00 mm
Anchura VPE	94.00 mm	Altura de VPE	26.00 mm

Indicación importante

Conformidad con IPC	Conformidad: Los productos se diseñan, fabrican y entregan de conformidad con los estándares y normas reconocidas internacionalmente, y cumplen con las características especificadas en la hoja técnica o, según el producto, con las características decorativas de conformidad con la norma IPC-A-610 "Clase 2". Cualquier demanda sobre los productos se puede evaluar bajo solicitud.
Notas	<ul style="list-style-type: none"> • Rated current related to rated cross-section & min. No. of poles. • P on drawing = pitch • Rated data refer only to the component itself. Clearance and creepage distances to other components are to be designed in accordance with the relevant application standards. • In accordance with IEC 61984, OMNIMATE-connectors are connectors without breaking capacity (COC). During designated use, connectors are not allowed to be engaged or disengaged when live or under load • Long term storage of the product with average temperature of 50 °C and maximum humidity 70%, 36 months

Clasificaciones

ETIM 8.0	EC002637	ETIM 9.0	EC002637
ETIM 10.0	EC002637	ECLASS 14.0	27-46-02-01
ECLASS 15.0	27-46-02-01		

BCL-SMT 3.81/04/180 1.5SN BK BX

Weidmüller Interface GmbH & Co. KG
 Klingenbergstraße 26
 D-32758 Detmold
 Germany

Dibujos

www.weidmueller.com

Imagen de producto



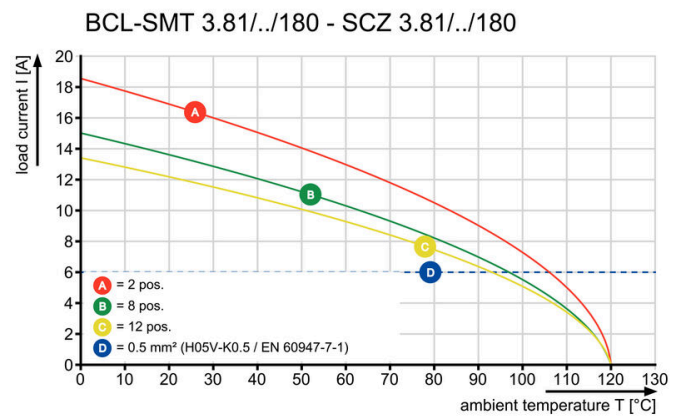
Dimensional drawing



Graph



Graph



BCL-SMT 3.81/04/180 1.5SN BK BX

Weidmüller Interface GmbH & Co. KG
 Klingenbergstraße 26
 D-32758 Detmold
 Germany

www.weidmueller.com

Contrapiezas

SC 3.81/135G



Conectores macho SC con dirección de salida de 135° - el ángulo de 135° se define entre la dirección de inserción y la espiga de soldadura y describe una dirección de salida oblicua de 45° a la placa c.i.

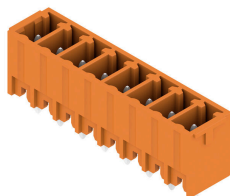
- mayor libertad de configuración en el diseño de módulos y de aparatos.
- fácil acceso y elevada densidad de componentes con una disposición paralela de varios conectores macho hacia un panel enchufable
- Diseño de la base o capota atendiendo a las necesidades de la aplicación gracias a una dirección de salida opcional adicional
- disponible en la variante cerrada (G) y con brida-tornillo (F).

Los conectores de Weidmüller con paso de 3,81 mm (0,15 pulgadas) son compatibles con los conectores convencionales y ofrecen espacio para la impresión y codificación.

Datos generales para pedido

Tipo	SC 3.81/04/135G 3.2SN B...	Versión
Código	1976420000	Conector para placa c.i., Conector macho, cerrado lateralmente,
GTIN (EAN)	4032248684526	Conexión por soldadura THT, 3.81 mm, Número de polos: 4, 135°,
Cantidad	50 ST	Longitud del terminal de soldadura (l): 3.2 mm, estañado, negro, Caja
Tipo	SC 3.81/04/135G 3.2SN G...	Versión
Código	1976030000	Conector para placa c.i., Conector macho, cerrado lateralmente,
GTIN (EAN)	4032248684373	Conexión por soldadura THT, 3.81 mm, Número de polos: 4, 135°,
Cantidad	50 ST	Longitud del terminal de soldadura (l): 3.2 mm, estañado, verde pálido, Caja
Tipo	SC 3.81/04/135G 3.2SN O...	Versión
Código	1975800000	Conector para placa c.i., Conector macho, cerrado lateralmente,
GTIN (EAN)	4032248684168	Conexión por soldadura THT, 3.81 mm, Número de polos: 4, 135°,
Cantidad	50 ST	Longitud del terminal de soldadura (l): 3.2 mm, estañado, naranja, Caja

SC 3.81/180G



El conector macho SC permite la dirección de inserción perpendicular respecto a la placa de circuito impreso (vertical) y está disponible en la variante cerrada (G) y con brida-tornillo (F).

Los conectores de Weidmüller con paso de 3,81 mm (0,15 pulgadas) son compatibles con los conectores convencionales y ofrecen espacio para la impresión y codificación.

Datos generales para pedido

Tipo	SC 3.81/04/180G 3.2SN O...	Versión
Código	1942860000	Conector para placa c.i., Conector macho, cerrado lateralmente,
GTIN (EAN)	4032248654734	Conexión por soldadura THT, 3.81 mm, Número de polos: 4, 180°,
Cantidad	50 ST	Longitud del terminal de soldadura (l): 3.2 mm, estañado, naranja, Caja

BCL-SMT 3.81/04/180 1.5SN BK BX

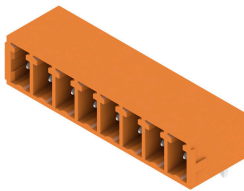
Weidmüller Interface GmbH & Co. KG
 Klingenbergstraße 26
 D-32758 Detmold
 Germany

www.weidmueller.com

Contrapiezas

Tipo	SC 3.81/04/180G 3.2SN G...	Versión
Código	1793630000	Conector para placa c.i., Conector macho, cerrado lateralmente,
GTIN (EAN)	4032248230754	Conexión por soldadura THT, 3.81 mm, Número de polos: 4, 180°,
Cantidad	108 ST	Longitud del terminal de soldadura (l): 3.2 mm, estañado, verde pálido, Caja
Tipo	SC 3.81/04/180G 3.2SN B...	Versión
Código	1793540000	Conector para placa c.i., Conector macho, cerrado lateralmente,
GTIN (EAN)	4032248230457	Conexión por soldadura THT, 3.81 mm, Número de polos: 4, 180°,
Cantidad	50 ST	Longitud del terminal de soldadura (l): 3.2 mm, estañado, negro, Caja

SC 3.81/90G



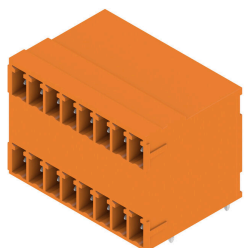
El conector macho SC permite la dirección de inserción paralela respecto a la placa de circuito impreso (horizontal) y está disponible en la variante cerrada (G) y con brida-tornillo (F).

Los conectores de Weidmüller con paso de 3,81 mm (0,15 pulgadas) son compatibles con los conectores convencionales y ofrecen espacio para la impresión y codificación, así como un alojamiento para indicadores luminosos.

Datos generales para pedido

Tipo	SC 3.81/04/90G 3.2SN OR...	Versión
Código	1942070000	Conector para placa c.i., Conector macho, cerrado lateralmente,
GTIN (EAN)	4032248655502	Conexión por soldadura THT, 3.81 mm, Número de polos: 4, 90°,
Cantidad	108 ST	Longitud del terminal de soldadura (l): 3.2 mm, estañado, naranja, Caja
Tipo	SC 3.81/04/90G 3.2SN GN...	Versión
Código	1793260000	Conector para placa c.i., Conector macho, cerrado lateralmente,
GTIN (EAN)	4032248227730	Conexión por soldadura THT, 3.81 mm, Número de polos: 4, 90°,
Cantidad	108 ST	Longitud del terminal de soldadura (l): 3.2 mm, estañado, verde pálido, Caja
Tipo	SC 3.81/04/90G 3.2SN BK...	Versión
Código	1793150000	Conector para placa c.i., Conector macho, cerrado lateralmente,
GTIN (EAN)	4032248227648	Conexión por soldadura THT, 3.81 mm, Número de polos: 4, 90°,
Cantidad	108 ST	Longitud del terminal de soldadura (l): 3.2 mm, estañado, negro, Caja

SCD 3.81/90G



Conector macho de doble piso SCD para el proceso de soldadura por ola.

- Permite el empleo de dos interfaces en la misma base y en un solo paso.
- Dirección de salida: 90° (horizontal)
- Conexiones en un nivel y para el acceso desde el panel frontal.
- Espacio para señalización y codificación.
- Embalaje de cartón.

Los conectores de Weidmüller con paso de 3,81 mm (0,15 pulgadas) son compatibles con los conectores convencionales y ofrecen espacio para la impresión y codificación.

BCL-SMT 3.81/04/180 1.5SN BK BX

Weidmüller Interface GmbH & Co. KG
 Klingenbergstraße 26
 D-32758 Detmold
 Germany

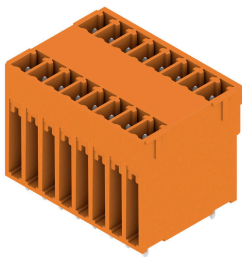
www.weidmueller.com

Contrapiezas

Datos generales para pedido

Tipo	SCD 3.81/08/90G 3.2SN B...	Versión
Código	1973120000	Conector para placa c.i., Conector macho, cerrado lateralmente,
GTIN (EAN)	4032248682683	Conexión por soldadura THT, 3.81 mm, Número de polos: 8, 90°,
Cantidad	100 ST	Longitud del terminal de soldadura (l): 3.2 mm, estañado, negro, Caja
Tipo	SCD 3.81/08/90G 3.2SN G...	Versión
Código	1972960000	Conector para placa c.i., Conector macho, cerrado lateralmente,
GTIN (EAN)	4032248682539	Conexión por soldadura THT, 3.81 mm, Número de polos: 8, 90°,
Cantidad	50 ST	Longitud del terminal de soldadura (l): 3.2 mm, estañado, verde claro, Caja
Tipo	SCD 3.81/08/90G 3.2SN O...	Versión
Código	1972810000	Conector para placa c.i., Conector macho, cerrado lateralmente,
GTIN (EAN)	4032248682386	Conexión por soldadura THT, 3.81 mm, Número de polos: 8, 90°,
Cantidad	72 ST	Longitud del terminal de soldadura (l): 3.2 mm, estañado, naranja, Caja

SCD 3.81/180G



Conector macho de doble piso SCD para el proceso de soldadura por ola.

- Permite el empleo de dos interfaces en la misma base y en un solo paso.
- Dirección de salida: 180° (vertical).
- Conexiones en un nivel y para el acceso desde el panel frontal.
- Espacio para señalización y codificación.
- Embalaje de cartón.

Los conectores de Weidmüller con paso de 3,81 mm (0,15 pulgadas) son compatibles con los conectores convencionales y ofrecen espacio para la impresión y codificación.

Datos generales para pedido

Tipo	SCD 3.81/08/180G 3.2SN ...	Versión
Código	1030280000	Conector para placa c.i., Conector macho, cerrado lateralmente,
GTIN (EAN)	4032248759453	Conexión por soldadura THT, 3.81 mm, Número de polos: 8, 180°,
Cantidad	72 ST	Longitud del terminal de soldadura (l): 3.2 mm, estañado, negro, Caja
Tipo	SCD 3.81/08/180G 3.2SN ...	Versión
Código	1029950000	Conector para placa c.i., Conector macho, cerrado lateralmente,
GTIN (EAN)	4032248759057	Conexión por soldadura THT, 3.81 mm, Número de polos: 8, 180°,
Cantidad	72 ST	Longitud del terminal de soldadura (l): 3.2 mm, estañado, naranja, Caja

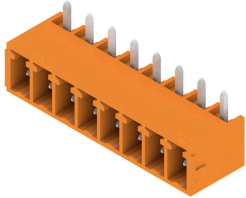
BCL-SMT 3.81/04/180 1.5SN BK BX

Weidmüller Interface GmbH & Co. KG
 Klingenbergstraße 26
 D-32758 Detmold
 Germany

Contrapiezas

www.weidmueller.com

SC 3.81/270G



El conector macho SC con dirección de salida de 270°: el ángulo de 270° queda definido por la dirección de inserción y la espiga de soldadura y se corresponde con la dirección de inserción paralela a la placa de circuito impreso, aunque para la inserción de conectores hembra desde la cabeza.

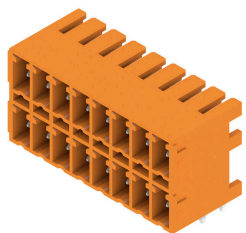
- mayor libertad de configuración en el diseño de módulos y de aparatos.
- elevada densidad de componentes con una disposición paralela de varias placas de circuito impreso en una carcasa
- Diseño de la base o capota atendiendo a las necesidades de la aplicación gracias a una dirección de salida opcional adicional
- disponible en la variante cerrada (G) y con brida-tornillo (F).

Los conectores de Weidmüller con paso de 3,81 mm (0,15 pulgadas) son compatibles con los conectores convencionales y ofrecen espacio para la impresión y codificación.

Datos generales para pedido

Tipo	SC 3.81/04/270G 3.2SN B...	Versión
Código	1037890000	Conector para placa c.i., Conector macho, cerrado lateralmente,
GTIN (EAN)	4032248766444	Conexión por soldadura THT, 3.81 mm, Número de polos: 4, 270°,
Cantidad	50 ST	Longitud del terminal de soldadura (l): 3.2 mm, estañado, negro, Caja
Tipo	SC 3.81/04/270G 3.2SN O...	Versión
Código	1037520000	Conector para placa c.i., Conector macho, cerrado lateralmente,
GTIN (EAN)	4032248766147	Conexión por soldadura THT, 3.81 mm, Número de polos: 4, 270°,
Cantidad	50 ST	Longitud del terminal de soldadura (l): 3.2 mm, estañado, naranja, Caja

SCDN 3.81/90G



Conector macho de doble piso especialmente plano SCDN para el proceso de soldadura por ola.

- Utilización de dos interfaces compactas con conector hembra plano BCF 3.81 (PUSH IN).
- disponible en 90° (horizontal).
- Conexiones en un nivel y permiten el acceso desde el panel frontal.
- Espacio para señalización y codificación.
- Embalaje de cartón.

Los conectores de Weidmüller con paso de 3,81 mm (0,15 pulgadas) son compatibles con los conectores convencionales y ofrecen espacio para la impresión y codificación.

Datos generales para pedido

Tipo	SCDN 3.81/08/90G 3.2SN ...	Versión
Código	1040820000	Conector para placa c.i., Conector macho, cerrado lateralmente,
GTIN (EAN)	4032248769674	Conexión por soldadura THT, 3.81 mm, Número de polos: 8, 90°,
Cantidad	50 ST	Longitud del terminal de soldadura (l): 3.2 mm, estañado, negro, Caja

BCL-SMT 3.81/04/180 1.5SN BK BX

Weidmüller Interface GmbH & Co. KG
 Klingenbergstraße 26
 D-32758 Detmold
 Germany

www.weidmueller.com

Contrapiezas

Tipo	SCDN 3.81/08/90G 3.2SN ...	Versión
Código	1040430000	Conector para placa c.i., Conector macho, cerrado lateralmente,
GTIN (EAN)	4032248769094	Conexión por soldadura THT, 3.81 mm, Número de polos: 8, 90°,
Cantidad	50 ST	Longitud del terminal de soldadura (l): 3.2 mm, estañado, naranja, Caja

SCDV 3.81/180G



Conector macho de doble piso SCDV para el proceso de soldadura por ola.

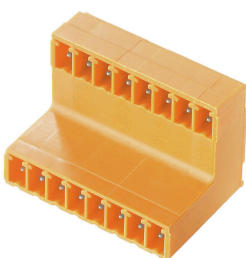
- Permite el empleo de dos interfaces en la misma base y en un solo paso.
- Dirección de salida: 180° (vertical)
- Conexiones en dos niveles alternos para un fácil acceso a cada fila.
- Espacio para señalización y codificación.
- Embalaje de cartón.

Los conectores de Weidmüller con paso de 3,81 mm (0,15 pulgadas) son compatibles con los conectores convencionales y ofrecen espacio para la impresión y codificación.

Datos generales para pedido

Tipo	SCDV 3.81/08/180G 3.2SN...	Versión
Código	1034510000	Conector para placa c.i., Conector macho, cerrado lateralmente,
GTIN (EAN)	4032248763337	Conexión por soldadura THT, 3.81 mm, Número de polos: 8, 180°,
Cantidad	50 ST	Longitud del terminal de soldadura (l): 3.2 mm, estañado, naranja, Caja

SCDV 3.81/90G



Conector macho de doble piso SCDV para el proceso de soldadura por ola.

- Permite el empleo de dos interfaces en la misma base y en un solo paso.
- Dirección de salida: 90° (horizontal)
- Conexiones en dos niveles alternos para un fácil acceso a cada fila.
- Espacio para señalización y codificación.
- Embalaje de cartón.

Los conectores de Weidmüller con paso de 3,81 mm (0,15 pulgadas) son compatibles con los conectores convencionales y ofrecen espacio para la impresión y codificación.

Datos generales para pedido

Tipo	SCDV 3.81/08/90G 3.2SN ...	Versión
Código	1032450000	Conector para placa c.i., Conector macho, cerrado lateralmente,
GTIN (EAN)	4032248771721	Conexión por soldadura THT, 3.81 mm, Número de polos: 8, 90°,
Cantidad	50 ST	Longitud del terminal de soldadura (l): 3.2 mm, estañado, negro, Caja
Tipo	SCDV 3.81/08/90G 3.2SN ...	Versión
Código	1032280000	Conector para placa c.i., Conector macho, cerrado lateralmente,
GTIN (EAN)	4032248771578	Conexión por soldadura THT, 3.81 mm, Número de polos: 8, 90°,
Cantidad	50 ST	Longitud del terminal de soldadura (l): 3.2 mm, estañado, verde pálido, Caja

BCL-SMT 3.81/04/180 1.5SN BK BX

Weidmüller Interface GmbH & Co. KG
 Klingenbergstraße 26
 D-32758 Detmold
 Germany

www.weidmueller.com

Contrapiezas

Tipo	SCDV 3.81/08/90G 3.2SN ...	Versión
Código	1032120000	Conector para placa c.i., Conector macho, cerrado lateralmente,
GTIN (EAN)	4032248771424	Conexión por soldadura THT, 3.81 mm, Número de polos: 8, 90°,
Cantidad	50 ST	Longitud del terminal de soldadura (l): 3.2 mm, estañado, naranja, Caja

SCD-THR 3.81/90G



Conector macho de doble piso resistente a altas temperaturas SCD-THR para el proceso de soldadura reflow.

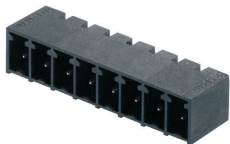
- Permite el empleo de dos interfaces en la misma base y en un solo paso.
- Dirección de salida: 90° (horizontal)
- Conexiones en un nivel y para el acceso desde el panel frontal.
- Espacio para señalización y codificación.
- Embalaje de cartón.

Los conectores de Weidmüller con paso de 3,81 mm (0,15 pulgadas) son compatibles con los conectores convencionales y ofrecen espacio para la impresión y codificación.

Datos generales para pedido

Tipo	SCD-THR 3.81/08/90G 1.5...	Versión
Código	1974050000	Conector para placa c.i., Conector macho, cerrado lateralmente,
GTIN (EAN)	4032248683567	Conexión por soldadura THT/THR, 3.81 mm, Número de polos: 8,
Cantidad	50 ST	90°, Longitud del terminal de soldadura (l): 1.5 mm, estañado, negro, Caja
Tipo	SCD-THR 3.81/08/90G 3.2...	Versión
Código	1973750000	Conector para placa c.i., Conector macho, cerrado lateralmente,
GTIN (EAN)	4032248683260	Conexión por soldadura THT/THR, 3.81 mm, Número de polos: 8,
Cantidad	50 ST	90°, Longitud del terminal de soldadura (l): 3.2 mm, estañado, negro, Caja

SC-SMT 3.81/90G Box



Conector macho resistente a altas temperaturas (SC-SMT 90G) con paso de 3,81 mm (0,15 pulgadas)

- Dirección de inserción paralela a la placa de circuito impreso (horizontal)
- cerrado (G)
- Versión embalada en cartón (BX) o con cinta antiestática (Tape-on-Reel, RL)
- Longitud del terminal a elegir: 1,5 mm o 3,2 mm

Los conectores de Weidmüller con paso de 3,81 mm (0,15 pulgadas) son compatibles con los conectores convencionales y ofrecen espacio para la impresión y codificación.

Datos generales para pedido

Tipo	SC-SMT 3.81/04/90G 1.5S...	Versión
Código	1862980000	Conector para placa c.i., Conector macho, cerrado lateralmente,
GTIN (EAN)	4032248428083	Conexión por soldadura THT/THR, 3.81 mm, Número de polos: 4,
Cantidad	50 ST	

BCL-SMT 3.81/04/180 1.5SN BK BX

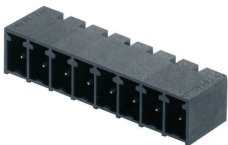
Weidmüller Interface GmbH & Co. KG
 Klingenbergstraße 26
 D-32758 Detmold
 Germany

www.weidmueller.com

Contrapiezas

		90°, Longitud del terminal de soldadura (l): 1.5 mm, estañado, negro, Caja
Tipo	SC-SMT 3.81/04/90G 3.2S...	Versión
Código	1862490000	Conector para placa c.i., Conector macho, cerrado lateralmente,
GTIN (EAN)	4032248427628	Conexión por soldadura THT/THR, 3.81 mm, Número de polos: 4,
Cantidad	50 ST	90°, Longitud del terminal de soldadura (l): 3.2 mm, estañado, negro, Caja

SC-SMT 3.81/90G Tape



Conector macho resistente a altas temperaturas (SC-SMT 90G) con paso de 3,81 mm (0,15 pulgadas)

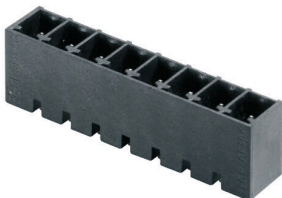
- Dirección de inserción paralela a la placa de circuito impreso (horizontal)
- cerrado (G)
- Versión embalada en cartón (BX) o con cinta antiestática (Tape-on-Reel, RL)
- Longitud del terminal a elegir: 1,5 mm o 3,2 mm

Los conectores de Weidmüller con paso de 3,81 mm (0,15 pulgadas) son compatibles con los conectores convencionales y ofrecen espacio para la impresión y codificación.

Datos generales para pedido

Tipo	SC-SMT 3.81/04/90G 1.5S...	Versión
Código	1863160000	Conector para placa c.i., Conector macho, cerrado lateralmente,
GTIN (EAN)	4032248428359	Conexión por soldadura THT/THR, 3.81 mm, Número de polos: 4,
Cantidad	400 ST	90°, Longitud del terminal de soldadura (l): 1.5 mm, estañado, negro, Tape
Tipo	SC-SMT 3.81/04/90G 3.2S...	Versión
Código	1862860000	Conector para placa c.i., Conector macho, cerrado lateralmente,
GTIN (EAN)	4032248427796	Conexión por soldadura THT/THR, 3.81 mm, Número de polos: 4,
Cantidad	400 ST	90°, Longitud del terminal de soldadura (l): 3.2 mm, estañado, negro, Tape

SC-SMT 3.81/180G Box



Conector macho resistente a altas temperaturas (SC-SMT 180G) con paso de 3,81 mm (0,15 pulgadas)

- Dirección de inserción perpendicular a la placa de circuito impreso (vertical)
- cerrado (G)
- Versión embalada en cartón (BX) o con cinta antiestática (Tape-on-Reel, RL)
- Longitud del terminal a elegir: 1,5 mm o 3,2 mm

Los conectores de Weidmüller con paso de 3,81 mm (0,15 pulgadas) son compatibles con los conectores convencionales y ofrecen espacio para la impresión y codificación.

Datos generales para pedido

Tipo	SC-SMT 3.81/04/180G 1.5...	Versión
Código	1863750000	Conector para placa c.i., Conector macho, cerrado lateralmente,
GTIN (EAN)	4032248428915	Conexión por soldadura THT/THR, 3.81 mm, Número de polos: 4,
Cantidad	50 ST	

BCL-SMT 3.81/04/180 1.5SN BK BX

Weidmüller Interface GmbH & Co. KG
 Klingenbergstraße 26
 D-32758 Detmold
 Germany

www.weidmueller.com

Contrapiezas

		180°, Longitud del terminal de soldadura (l): 1.5 mm, estañado, negro, Caja
Tipo	SC-SMT 3.81/04/180G 3.2...	Versión
Código	1862950000	Conector para placa c.i., Conector macho, cerrado lateralmente,
GTIN (EAN)	4032248428137	Conexión por soldadura THT/THR, 3.81 mm, Número de polos: 4,
Cantidad	50 ST	180°, Longitud del terminal de soldadura (l): 3.2 mm, estañado, negro, Caja

SC-SMT 3.81/180G Tape



Conector macho resistente a altas temperaturas (SC-SMT 180G) con paso de 3,81 mm (0,15 pulgadas)

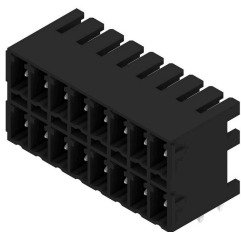
- Dirección de inserción perpendicular a la placa de circuito impreso (vertical)
- cerrado (G) .
- Versión embalada en cartón (BX) o con cinta antiestática (Tape-on-Reel, RL)
- Longitud del terminal a elegir: 1,5 mm o 3,2 mm

Los conectores de Weidmüller con paso de 3,81 mm (0,15 pulgadas) son compatibles con los conectores convencionales y ofrecen espacio para la impresión y codificación.

Datos generales para pedido

Tipo	SC-SMT 3.81/04/180G 1.5...	Versión
Código	1864290000	Conector para placa c.i., Conector macho, cerrado lateralmente,
GTIN (EAN)	4032248429363	Conexión por soldadura THT/THR, 3.81 mm, Número de polos: 4,
Cantidad	300 ST	180°, Longitud del terminal de soldadura (l): 1.5 mm, estañado, negro, Tape
Tipo	SC-SMT 3.81/04/180G 3.2...	Versión
Código	1863490000	Conector para placa c.i., Conector macho, cerrado lateralmente,
GTIN (EAN)	4032248428571	Conexión por soldadura THT/THR, 3.81 mm, Número de polos: 4,
Cantidad	300 ST	180°, Longitud del terminal de soldadura (l): 3.2 mm, estañado, negro, Tape

SCDN-THR 3.81/90G



Conector macho de doble piso especialmente plano y resistente a altas temperaturas SCDN-THR para el proceso de soldadura reflow.

- Utilización de dos interfaces compactas con conector hembra plano BCF 3.81 (PUSH IN).
- disponible en 90° (horizontal).
- Conexiones en un nivel y permiten el acceso desde el panel frontal.
- Espacio para señalización y codificación.
- Embalaje de cartón.

Los conectores de Weidmüller con paso de 3,81 mm (0,15 pulgadas) son compatibles con los conectores convencionales y ofrecen espacio para la impresión y codificación.

BCL-SMT 3.81/04/180 1.5SN BK BX

Weidmüller Interface GmbH & Co. KG
 Klingenbergstraße 26
 D-32758 Detmold
 Germany

www.weidmueller.com

Contrapiezas

Datos generales para pedido

Tipo	SCDN-THR 3.81/08/90G 1...	Versión
Código	1039290000	Conector para placa c.i., Conector macho, cerrado lateralmente,
GTIN (EAN)	4032248772612	Conexión por soldadura THT/THR, 3.81 mm, Número de polos: 8,
Cantidad	50 ST	90°, Longitud del terminal de soldadura (l): 1.5 mm, estañado, negro, Caja
Tipo	SCDN-THR 3.81/08/90G 3...	Versión
Código	1038970000	Conector para placa c.i., Conector macho, cerrado lateralmente,
GTIN (EAN)	4032248772315	Conexión por soldadura THT/THR, 3.81 mm, Número de polos: 8,
Cantidad	50 ST	90°, Longitud del terminal de soldadura (l): 3.2 mm, estañado, negro, Caja

SCD-THR 3.81/180G



Conector macho de doble piso resistente a altas temperaturas SCD-THR para el proceso de soldadura reflow.

- Permite el empleo de dos interfaces en la misma base y en un solo paso.
- Dirección de salida: 90° (horizontal)
- Conexiones en un nivel y para el acceso desde el panel frontal.
- Espacio para señalización y codificación.
- Embalaje de cartón.

Los conectores de Weidmüller con paso de 3,81 mm (0,15 pulgadas) son compatibles con los conectores convencionales y ofrecen espacio para la impresión y codificación.

Datos generales para pedido

Tipo	SCD-THR 3.81/08/180G 1...	Versión
Código	1031320000	Conector para placa c.i., Conector macho, cerrado lateralmente,
GTIN (EAN)	4032248760350	Conexión por soldadura THT/THR, 3.81 mm, Número de polos: 8,
Cantidad	50 ST	180°, Longitud del terminal de soldadura (l): 1.5 mm, estañado, negro, Caja
Tipo	SCD-THR 3.81/08/180G 3...	Versión
Código	1030970000	Conector para placa c.i., Conector macho, cerrado lateralmente,
GTIN (EAN)	4032248760053	Conexión por soldadura THT/THR, 3.81 mm, Número de polos: 8,
Cantidad	50 ST	180°, Longitud del terminal de soldadura (l): 3.2 mm, estañado, negro, Caja

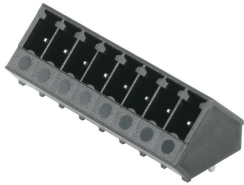
BCL-SMT 3.81/04/180 1.5SN BK BX

Weidmüller Interface GmbH & Co. KG
 Klingenbergstraße 26
 D-32758 Detmold
 Germany

Contrapiezas

www.weidmueller.com

SC-SMT 3.81/135G



El conector macho resistente a altas temperaturas SC-SMT con dirección de salida a 135°: el ángulo de 135° queda definido por la dirección de inserción y la espiga de soldadura y se corresponde con una dirección de salida oblicua de 45° respecto a la placa de circuito impreso.

- mayor libertad de configuración en el diseño de módulos y de aparatos.
- fácil acceso y elevada densidad de componentes con una disposición paralela de varios conectores macho hacia un panel enchufable
- Diseño de la base o capota atendiendo a las necesidades de la aplicación gracias a una dirección de salida opcional adicional
- disponible cerrado (G) y con brida para soldar (LF).
- Longitud del terminal a elegir: 1,5 mm o 3,2 mm

Los conectores de Weidmüller con paso de 3,81 mm (0,15 pulgadas) son compatibles con los conectores convencionales y ofrecen espacio para la impresión y codificación.

Datos generales para pedido

Tipo	SC-SMT 3.81/04/135G 1.5...	Versión
Código	1977950000	Conector para placa c.i., Conector macho, cerrado lateralmente,
GTIN (EAN)	4032248685530	Conexión por soldadura THT/THR, 3.81 mm, Número de polos: 4,
Cantidad	50 ST	135°, Longitud del terminal de soldadura (l): 1.5 mm, estañado, negro, Caja
Tipo	SC-SMT 3.81/04/135G 3.2...	Versión
Código	1977220000	Conector para placa c.i., Conector macho, cerrado lateralmente,
GTIN (EAN)	4032248685233	Conexión por soldadura THT/THR, 3.81 mm, Número de polos: 4,
Cantidad	50 ST	135°, Longitud del terminal de soldadura (l): 3.2 mm, estañado, negro, Caja

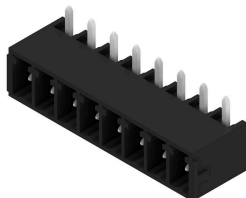
BCL-SMT 3.81/04/180 1.5SN BK BX

Weidmüller Interface GmbH & Co. KG
 Klingenbergstraße 26
 D-32758 Detmold
 Germany

www.weidmueller.com

Contrapiezas

SC-SMT 3.81/270G



El conector macho resistente a altas temperaturas SC-SMT con dirección de salida de 270°: el ángulo de 270° queda definido por la dirección de inserción y la espiga de soldadura y se corresponde con la dirección de inserción paralela a la placa de circuito impreso, aunque para la inserción de conectores hembra desde la cabeza.

- mayor libertad de configuración en el diseño de módulos y de aparatos.
- elevada densidad de componentes con una disposición paralela de varias placas de circuito impreso en una carcasa
- Diseño de la base o capota atendiendo a las necesidades de la aplicación gracias a una dirección de salida opcional adicional
- disponible en la variante cerrada (G) y con brida-tornillo (F).

• Longitud del terminal a elegir: 1,5 mm o 3,2 mm
 Los conectores de Weidmüller con paso de 3,81 mm (0,15 pulgadas) son compatibles con los conectores convencionales y ofrecen espacio para la impresión y codificación.

Datos generales para pedido

Tipo	SC-SMT 3.81/04/270G 3.2...	Versión
Código	1036510000	Conector para placa c.i., Conector macho, cerrado lateralmente,
GTIN (EAN)	4032248765102	Conexión por soldadura THT/THR, 3.81 mm, Número de polos: 4,
Cantidad	50 ST	270°, Longitud del terminal de soldadura (l): 3.2 mm, estañado, negro, Caja

SCDV-THR 3.81/180G



Conector macho de doble piso resistente a altas temperaturas SCDV-THR para el proceso de soldadura reflow.

- Permite el empleo de dos interfaces en la misma base y en un solo paso.
- Dirección de salida: 90° (horizontal)
- Conexiones en dos niveles alternos para un fácil acceso a cada fila.
- Espacio para señalización y codificación.
- Embalaje de cartón.

Los conectores de Weidmüller con paso de 3,81 mm (0,15 pulgadas) son compatibles con los conectores convencionales y ofrecen espacio para la impresión y codificación.

Datos generales para pedido

Tipo	SCDV-THR 3.81/08/180G 1...	Versión
Código	1035810000	Conector para placa c.i., Conector macho, cerrado lateralmente,
GTIN (EAN)	4032248763900	Conexión por soldadura THT/THR, 3.81 mm, Número de polos: 8,
Cantidad	50 ST	180°, Longitud del terminal de soldadura (l): 1.5 mm, estañado, negro, Caja

BCL-SMT 3.81/04/180 1.5SN BK BX

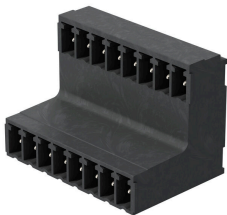
Weidmüller Interface GmbH & Co. KG
Klingenbergstraße 26
D-32758 Detmold
Germany

www.weidmueller.com

Contrapiezas

Tipo	SCDV-THR 3.81/08/180G 3...	Versión
Código	1035490000	Conector para placa c.i., Conector macho, cerrado lateralmente,
GTIN (EAN)	4032248764259	Conexión por soldadura THT/THR, 3.81 mm, Número de polos: 8,
Cantidad	50 ST	180°, Longitud del terminal de soldadura (l): 3.2 mm, estañado, negro, Caja

SCDV-THR 3.81/90G



Conector macho de doble piso resistente a altas temperaturas SCDV-THR para el proceso de soldadura reflow.

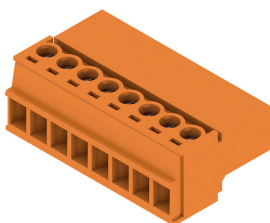
- Permite el empleo de dos interfaces en la misma base y en un solo paso.
- Dirección de salida: 90° (horizontal)
- Conexiones en dos niveles alternos para un fácil acceso a cada fila.
- Espacio para señalización y codificación.
- Embalaje de cartón.

Los conectores de Weidmüller con paso de 3,81 mm (0,15 pulgadas) son compatibles con los conectores convencionales y ofrecen espacio para la impresión y codificación.

Datos generales para pedido

Tipo	SCDV-THR 3.81/08/90G 1...	Versión
Código	1033840000	Conector para placa c.i., Conector macho, cerrado lateralmente,
GTIN (EAN)	4032248762736	Conexión por soldadura THT/THR, 3.81 mm, Número de polos: 8,
Cantidad	50 ST	90°, Longitud del terminal de soldadura (l): 1.5 mm, estañado, negro, Caja
Tipo	SCDV-THR 3.81/08/90G 3...	Versión
Código	1033520000	Conector para placa c.i., Conector macho, cerrado lateralmente,
GTIN (EAN)	4032248762439	Conexión por soldadura THT/THR, 3.81 mm, Número de polos: 8,
Cantidad	50 ST	90°, Longitud del terminal de soldadura (l): 3.2 mm, estañado, negro, Caja

SCZ 3.81/180G



El conector macho invertido SCZ con conexión brida-tornillo en técnica de brida-tornillo para la conexión de conductores con dirección de salida recta con paso de 3,81 mm tiene una doble aplicación:

- para acoplamiento conductor-conductor utilizado junto con el BCZ
 - como contrapieza del conector hembra seguro al contacto de los dedos BCL en la placa c.i.
- El SCZ está disponible en 4 variantes diferentes:
- sin brida ("G", cerrado)
 - con brida estándar ("F", con tuerca)
 - con brida invertida ("FI", con tornillo)
 - y con el pasador de desbloqueo patentado de Weidmüller para la desconexión sin herramientas y sin carga

SCZ tiene espacio para rotulación y se puede codificar.

BCL-SMT 3.81/04/180 1.5SN BK BX

Weidmüller Interface GmbH & Co. KG
Klingenbergstraße 26
D-32758 Detmold
Germany

Contrapiezas

www.weidmueller.com

Datos generales para pedido

Tipo	SCZ 3.81/04/180G SN BK ...	Versión
Código	1970030000	Conector para placa c.i., clavija macho, 3.81 mm, Número de polos: 4,
GTIN (EAN)	4032248679454	180°, Conexión brida-tornillo, Sección de embornado, máx. : 1.5 mm²,
Cantidad	50 ST	Caja
Tipo	SCZ 3.81/04/180G SN GN ...	Versión
Código	1969780000	Conector para placa c.i., clavija macho, 3.81 mm, Número de polos: 4,
GTIN (EAN)	4032248679300	180°, Conexión brida-tornillo, Sección de embornado, máx. : 1.5 mm²,
Cantidad	50 ST	Caja
Tipo	SCZ 3.81/04/180G SN OR ...	Versión
Código	1969560000	Conector para placa c.i., clavija macho, 3.81 mm, Número de polos: 4,
GTIN (EAN)	4032248679157	180°, Conexión brida-tornillo, Sección de embornado, máx. : 1.5 mm²,
Cantidad	50 ST	Caja