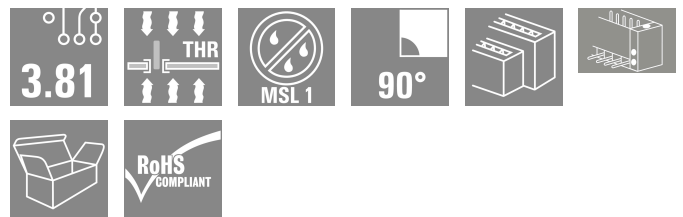
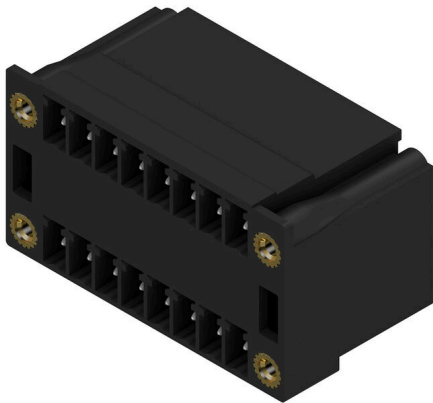


## SCD-THR 3.81/16/90F 3.2SN BK BX

**Weidmüller Interface GmbH & Co. KG**  
 Klingenbergstraße 26  
 D-32758 Detmold  
 Germany

www.weidmueller.com

### Imagen de producto



Conector macho de doble piso resistente a altas temperaturas SCD-THR para el proceso de soldadura reflow.

- Permite el empleo de dos interfaces en la misma base y en un solo paso.
- Dirección de salida: 90° (horizontal)
- Conexiones en un nivel y para el acceso desde el panel frontal.
- Espacio para señalización y codificación.
- Embalaje de cartón.

Los conectores de Weidmüller con paso de 3,81 mm (0,15 pulgadas) son compatibles con los conectores convencionales y ofrecen espacio para la impresión y codificación.

### Datos generales para pedido

|  |   |
|--|---|
| Versión  | Conector para placa c.i., Conector macho, Brida, Conexión por soldadura THT/THR, 3.81 mm, Número de polos: 16, 90°, Longitud del terminal de soldadura (l): 3.2 mm, estañado, negro, Caja |
| Código   | <a href="#">1974240000</a>  |
| Tipo   | SCD-THR 3.81/16/90F 3.2SN BK BX   |
| GTIN (EAN)   | 4032248683758   |
| Cantidad   | 50 Pieza  |
| Valores característicos del IEC: 320 V / 17.5 A producto | UL: 300 V / 11 A  |
| Embalaje   | Caja  |

## SCD-THR 3.81/16/90F 3.2SN BK BX

**Weidmüller Interface GmbH & Co. KG**  
 Klingenbergstraße 26  
 D-32758 Detmold  
 Germany

www.weidmueller.com

## Datos técnicos

### Homologaciones

Homologaciones



|                               |                              |
|-------------------------------|------------------------------|
| ROHS                          | Conformidad                  |
| UL File Number Search         | <a href="#">Sitio web UL</a> |
| Núm. de certificación (cURus) | E60693                       |

### Dimensiones y pesos

|                          |             |                        |             |
|--------------------------|-------------|------------------------|-------------|
| Profundidad              | 21.9 mm     | Profundidad (pulgadas) | 0.8622 inch |
| Altura                   | 25.9 mm     | Altura (pulgadas)      | 1.0197 inch |
| Altura construcción baja | 22.7 mm     | Anchura                | 40.87 mm    |
| Anchura (pulgadas)       | 1.6091 inch | Peso neto              | 19.22 g     |

### Conformidad medioambiental del producto

|   |                                      |
|---|--------------------------------------|
| Estado de cumplimiento de la directiva RoHS | Conforme con exención                |
| Exención RoHS (si procede/conocida)         | 6c                                   |
| REACH SVHC                                  | Lead 7439-92-1                       |
| SCIP  | 98f26c42-1118-4423-8e88-c23bf269aea9 |

### Especificaciones del sistema

|   |  |
|---|--|
| Familia del producto                            | OMNIMATE Signal - Serie BC/SC 3.81                         |
| Tipo de conexión                                | Conexión de tarjetas                                       |
| Montaje sobre placas c.i.                       | Conexión por soldadura THT/THR                             |
| Paso en mm (P)                                  | 3.81 mm  |
| Paso en pulgadas (P)                            | 0.150 "  |
| Angulo de salida                                | 90°  |
| Número de polos                                 | 16   |
| Número de terminales de soldadura por polo      | 1  |
| Longitud del terminal de soldadura (l)          | 3.2 mm   |
| Tolerancia de longitud del pin de soldadura     | +0,02 / -0,02 mm   |
| Dimensiones del pin de soldadura                | d = 1,0 mm, octogonal                                      |
| Dimensiones del pin de soldadura = d tolerancia | 0 / -0,03 mm   |
| Diámetro de la perforación (D)                  | 1.3 mm   |
| Tolerancia de diámetro de la perforación (D)    | + 0,1 mm   |
| Diámetro exterior del pad de soldadura          | 2.1 mm   |
| Diámetro del orificio de la plantilla           | 1.9 mm   |
| L1 en mm  | 26.67 mm   |
| L1 en pulgadas                                  | 1.050 "  |
| Número de series                                | 2  |
| Número de filas de polos                        | 2  |
| Protección contra contacto según DIN VDE 57106  | no insertado con los dedos / insertado por presión de mano |
| Protección contra contacto según DIN VDE 0470   | IP 20 insertado / IP 10 no insertado                       |
| Resistencia de paso                             | ≤5 mΩ  |
| Codificable                                     | Sí   |
| Fuerza de inserción/polo, máx.                  | 8 N  |

## SCD-THR 3.81/16/90F 3.2SN BK BX

**Weidmüller Interface GmbH & Co. KG**  
 Klingenbergstraße 26  
 D-32758 Detmold  
 Germany

www.weidmueller.com

### Datos técnicos

|                                 |                           |   |  |
|---------------------------------|---------------------------|---|--|
| Fuerza de extracción/polo, máx. | 5.5 N                     |   |  |
| Par de apriete                  | Tipo de par               | Tornillo de sujeción, Placa de circuito impreso |  |
|                                 | Información de aplicación | Par de apriete                                  | mín. 0.1 Nm<br>máx. 0.15 Nm                            |
|                                 |                           | Tornillo recomendado                            | Número de pieza <a href="#">PTSC KA 2.2X4.5 WN1412</a> |

### Datos del material

|   |          |                                     |                   |
|---|----------|-------------------------------------|-------------------|
| Materiales aislantes                                    | LCP GF   | Color                               | negro             |
| Carta de colores (similar)                              | RAL 9011 | Grupo de materiales aislantes       | IIIa              |
| Índice de resistencia al encaminamiento eléctrico (CTI) | ≥ 175    | Moisture Level (MSL)                | 1                 |
| Grado inflamabilidad según UL 94                        | V-0      | Material de contacto                | aleación de cobre |
| Superficie de contacto                                  | estañado | Temperatura de almacenamiento, min. | -40 °C            |
| Temperatura de almacenamiento, max.                     | 70 °C    | Temperatura de servicio, min.       | -50 °C            |
| Temperatura de servicio, max.                           | 120 °C   | Gama de temperatura, montaje, min.  | -25 °C            |
| Gama de temperatura, montaje, max.                      | 120 °C   |                                     |                   |

### Datos nominales conformes a IEC

|  |                        |   |                   |
|--|------------------------|---|-------------------|
| testado según la norma   | IEC 60664-1, IEC 61984 | Corriente nominal, número de polos mín.                               | 17.5 A (Tu=20 °C) |
| Corriente nominal, número de polos máx. (Tu=20 °C)                                   | 13.9 A                 | Corriente nominal, número de polos mín. (Tu=40 °C)                    | 17 A              |
| Corriente nominal, número de polos máx. (Tu=40 °C)                                   | 12.3 A                 | Tensión nominal con categoría de sobretensión/grado de polución II/2  | 320 V             |
| Tensión nominal con categoría de sobretensión/grado de polución III/2                | 160 V                  | Tensión nominal con categoría de sobretensión/grado de polución III/3 | 160 V             |
| Tensión nominal con categoría de sobretensión/grado de polución II/2                 | 2.5 kV                 | Tensión nominal con categoría de sobretensión/grado de polución III/2 | 2.5 kV            |
| Sobretensión de choque nominal con categoría de sobretensión/grado de polución III/3 | 2.5 kV                 | Resistencia a corrientes de corta duración                            | 3 x 1s mit 76 A   |

### Datos nominales según CSA

|  |       |   |  |
|--|-------|---|--|
| Instituto (CSA)                        | CSA   | Núm. de certificación (CSA)             | 200039-1121690   |
| Tensión nominal (Use Group B / CSA)    | 300 V | Intensidad nominal (Use Group B / CSA)  | 11 A   |
| Intensidad nominal (Use Group D / CSA) | 10 A  | Referencia para valores de homologación | Las especificaciones son valores máximos; para más información, ver certificado de homologación. |

### Datos nominales según UL 1059

|  |  |  |        |
|--|--|--|--------|
| Instituto (cURus)                          | CURUS  | Núm. de certificación (cURus)              | E60693 |
| Tensión nominal (Use Group B / UL 1059)    | 300 V  | Tensión nominal (Use Group D / UL 1059)    | 300 V  |
| Intensidad nominal (Use Group B / UL 1059) | 11 A   | Intensidad nominal (Use Group D / UL 1059) | 10 A   |
| Referencia para valores de homologación    | Las especificaciones son valores máximos; para más información, ver certificado de homologación. |  |        |

## SCD-THR 3.81/16/90F 3.2SN BK BX

**Weidmüller Interface GmbH & Co. KG**  
Klingenbergstraße 26  
D-32758 Detmold  
Germany

[www.weidmueller.com](http://www.weidmueller.com)

## Datos técnicos

### Embalaje

|             |           |                 |           |
|-------------|-----------|-----------------|-----------|
| Embalaje    | Caja      | Longitud de VPE | 25.00 mm  |
| Anchura VPE | 215.00 mm | Altura de VPE   | 255.00 mm |

### Indicación importante

Conformidad con IPC Conformidad: Los productos se diseñan, fabrican y entregan de conformidad con los estándares y normas reconocidas internacionalmente, y cumplen con las características especificadas en la hoja técnica o, según el producto, con las características decorativas de conformidad con la norma IPC-A-610 "Clase 2". Cualquier demanda sobre los productos se puede evaluar bajo solicitud.

Notas

- Additional variants on request
- Rated current related to rated cross-section & min. No. of poles.
- Rated data refer only to the component itself. Clearance and creepage distances to other components are to be designed in accordance with the relevant application standards.
- P on drawing = pitch
- In accordance with IEC 61984, OMNIMATE-connectors are connectors without breaking capacity (COC). During designated use, connectors are not allowed to be engaged or disengaged when live or under load
- Long term storage of the product with average temperature of 50 °C and maximum humidity 70%, 36 months

### Clasificaciones

|             |             |             |             |
|-------------|-------------|-------------|-------------|
| ETIM 8.0    | EC002637    | ETIM 9.0    | EC002637    |
| ETIM 10.0   | EC002637    | ECLASS 14.0 | 27-46-02-01 |
| ECLASS 15.0 | 27-46-02-01 |             |             |

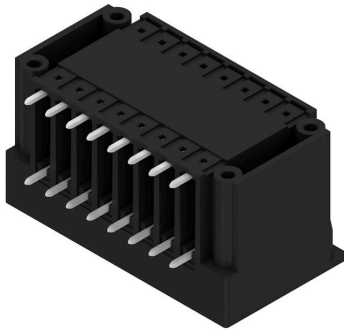
SCD-THR 3.81/16/90F 3.2SN BK BX

Weidmüller Interface GmbH & Co. KG  
Klingenbergstraße 26  
D-32758 Detmold  
Germany

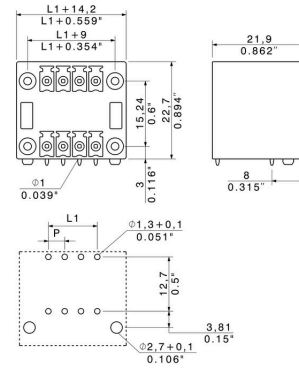
Dibujos

www.weidmueller.com

Imagen de producto



Dimensional drawing



## SCD-THR 3.81/16/90F 3.2SN BK BX

**Weidmüller Interface GmbH & Co. KG**  
Klingenbergstraße 26  
D-32758 Detmold  
Germany

www.weidmuller.com

## Accesorios

### Elementos de codificación



Unir solamente aquello que no se debe separar: la conexión correcta en el lugar adecuado. Los elementos de codificación y los dispositivos de bloqueo asignan claramente los elementos de conexión durante el proceso de fabricación y en funcionamiento. Los elementos de codificación y los dispositivos de bloqueo se insertan antes del montaje o durante la fase de confección del cable. Una alternativa de Weidmüller: seleccionar con la aplicación de configuración una variante personalizada y recibirla ya precodificada. De esta forma se evitan errores en la dotación de la placa de circuito impreso, así como conexiones incorrectas de los elementos. Ventajas: se suprime el proceso de localización de fallos en la fase de producción y se evitan errores de manejo por parte de los usuarios.

### Datos generales para pedido

|            |                           |  |  |
|------------|---------------------------|--|--|
| Tipo       | SC-SMT 3.81 KO BK BX      | Versión  |  |
| Código     | <a href="#">246070000</a> | Conector para placa c.i., Accesorios, Elemento de codificación, negro  |  |
| GTIN (EAN) | 4050118480023             |  |  |
| Cantidad   | 100 ST                    |  |  |
| Tipo       | SC-SMT 3.81 KO WT BX      | Versión  |  |
| Código     | <a href="#">246767000</a> | Conector para placa c.i., Accesorios, Elemento de codificación, blanco |  |
| GTIN (EAN) | 4050118494693             |  |  |
| Cantidad   | 100 ST                    |  |  |