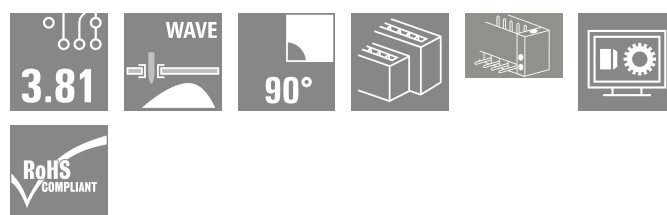


# SCD 3.81/20/90F 3.2SN OR BX

**Weidmüller Interface GmbH & Co. KG**  
Klingenbergstraße 26  
D-32758 Detmold  
Germany

www.weidmueller.com

## Imagen de producto



Conector macho de doble piso SCD para el proceso de soldadura por ola.

- Permite el empleo de dos interfaces en la misma base y en un solo paso.
- Dirección de salida: 90° (horizontal)
- Conexiones en un nivel y para el acceso desde el panel frontal.
- Espacio para señalización y codificación.
- Embalaje de cartón.

Los conectores de Weidmüller con paso de 3,81 mm (0,15 pulgadas) son compatibles con los conectores convencionales y ofrecen espacio para la impresión y codificación.

## Datos generales para pedido

Versión	Conector para placa c.i., Conector macho, Brida, Conexión por soldadura THT, 3.81 mm, Número de polos: 20, 90°. Longitud del terminal de soldadura (l): 3.2 mm, estañado, naranja, Caja
Código	<a href="#">1973340000</a>
Tipo	SCD 3.81/20/90F 3.2SN OR BX
GTIN (EAN)	4032248682898
Cantidad	24 Pieza
Valores característicos del IEC: 320 V / 17.5 A producto	UL: 300 V / 11 A
Embalaje	Caja

## SCD 3.81/20/90F 3.2SN OR BX

Weidmüller Interface GmbH &amp; Co. KG

Klingenbergstraße 26

D-32758 Detmold

Germany

www.weidmueller.com

## Datos técnicos

## Homologaciones

Homologaciones



ROHS Conformidad

UL File Number Search [Sitio web UL](#)

Núm. de certificación (cURus) E60693

## Dimensiones y pesos

Profundidad	21.9 mm	Profundidad (pulgadas)	0.8622 inch
Altura	25.9 mm	Altura (pulgadas)	1.0197 inch
Altura construcción baja	22.7 mm	Anchura	48.49 mm
Anchura (pulgadas)	1.9091 inch	Peso neto	0.02 g

## Conformidad medioambiental del producto

Estado de cumplimiento de la directiva RoHS Conforme con exención

Exención RoHS (si procede/conocida) 6c

REACH SVHC Lead 7439-92-1

SCIP 30ed36e8-ca63-4b0f-aea5-d68a63970d36

## Especificaciones del sistema

Familia del producto OMNIMATE Signal - Serie BC/SC 3.81

Tipo de conexión Conexión de tarjetas

Montaje sobre placas c.i. Conexión por soldadura THT

Paso en mm (P) 3.81 mm

Paso en pulgadas (P) 0.150 "

Angulo de salida 90°

Número de polos 20

Número de terminales de soldadura por polo 1

Longitud del terminal de soldadura (l) 3.2 mm

Tolerancia de longitud del pin de soldadura +0,02 / -0.2 mm

Dimensiones del pin de soldadura d = 1,0 mm, octogonal

Dimensiones del pin de soldadura = d tolerancia 0 / -0,03 mm

Diámetro de la perforación (D) 1.2 mm

Tolerancia de diámetro de la perforación + 0,1 mm (D)

L1 en mm 34.29 mm

L1 en pulgadas 1.350 "

Número de series 2

Número de filas de polos 2

Protección contra contacto según DIN VDE 57106 no insertado con los dedos / insertado por presión de mano

Protección contra contacto según DIN VDE 0470 IP 20 insertado / IP 10 no insertado

Resistencia de paso ≤5 mΩ

Codificable Sí

Fuerza de inserción/polo, máx. 8 N

Fuerza de extracción/polo, máx. 5.5 N

Par de apriete Tipo de par Tornillo de sujeción, Placa de circuito impreso

## SCD 3.81/20/90F 3.2SN OR BX

Weidmüller Interface GmbH &amp; Co. KG

Klingenbergstraße 26

D-32758 Detmold

Germany

www.weidmueller.com

## Datos técnicos

Información de aplicación

Par de apriete

mín. 0.15 Nm

máx. 0.2 Nm

Tornillo recomendado

Número de pieza [PTSC KA 2.2X4.5 WN1412](#)

## Datos del material

Material aislante	PA GF	Color	naranja
Carta de colores (similar)	RAL 2000	Grupo de materiales aislantes	II
Índice de resistencia al encaminamiento eléctrico (CTI)	≥ 550	Moisture Level (MSL)	
Grado inflamabilidad según UL 94	V-0	Material de contacto	Aleación de Cu
Superficie de contacto	estañado	Temperatura de almacenamiento, mín.	-40 °C
Temperatura de almacenamiento, max.	70 °C	Temperatura de servicio, mín.	-50 °C
Temperatura de servicio, max.	120 °C	Gama de temperatura, montaje, mín.	-25 °C
Gama de temperatura, montaje, max.	120 °C		

## Datos nominales conformes a IEC

testado según la norma	IEC 60664-1, IEC 61984	Corriente nominal, número de polos mín. 17.5 A (Tu=20 °C)	
Corriente nominal, número de polos máx. (Tu=20 °C)	13.9 A	Corriente nominal, número de polos mín. 17 A (Tu=40 °C)	
Corriente nominal, número de polos máx. (Tu=40 °C)	12.3 A	Tensión nominal con categoría de sobretensión/grado de polución II/2	320 V
Tensión nominal con categoría de sobretensión/grado de polución III/2	160 V	Tensión nominal con categoría de sobretensión/grado de polución III/3	160 V
Tensión nominal con categoría de sobretensión/grado de polución II/2	2.5 kV	Tensión nominal con categoría de sobretensión/grado de polución III/2	2.5 kV
Sobretensión de choque nominal con categoría de sobretensión/grado de polución III/3	2.5 kV	Resistencia a corrientes de corta duración	3 x 1s mit 76 A

## Datos nominales según CSA

Instituto (CSA)	CSA	Núm. de certificación (CSA)	200039-1121690
Tensión nominal (Use Group B / CSA)	300 V	Intensidad nominal (Use Group B / CSA)	11 A
Intensidad nominal (Use Group D / CSA)	10 A	Referencia para valores de homologación	Las especificaciones son valores máximos; para más información, ver certificado de homologación.

## Datos nominales según UL 1059

Instituto (cURus)	CURUS	Núm. de certificación (cURus)	E60693
Tensión nominal (Use Group B / UL 1059)	300 V	Tensión nominal (Use Group D / UL 1059)	300 V
Intensidad nominal (Use Group B / UL 1059)	11 A	Intensidad nominal (Use Group D / UL 1059)	10 A
Referencia para valores de homologación	Las especificaciones son valores máximos; para más información, ver certificado de homologación.		

## Embalaje

Embalaje	Caja	Longitud de VPE	32.00 mm
Anchura VPE	90.00 mm	Altura de VPE	128.00 mm

## SCD 3.81/20/90F 3.2SN OR BX

**Weidmüller Interface GmbH & Co. KG**  
Klingenbergstraße 26  
D-32758 Detmold  
Germany

[www.weidmueller.com](http://www.weidmueller.com)

## Datos técnicos

### Indicación importante

Conformidad con IPC	Conformidad: Los productos se diseñan, fabrican y entregan de conformidad con los estándares y normas reconocidas internacionalmente, y cumplen con las características especificadas en la hoja técnica o, según el producto, con las características decorativas de conformidad con la norma IPC-A-610 "Clase 2". Cualquier demanda sobre los productos se puede evaluar bajo solicitud.
Notas	<ul style="list-style-type: none"> <li>• Additional variants on request</li> <li>• Rated current related to rated cross-section &amp; min. No. of poles.</li> <li>• Rated data refer only to the component itself. Clearance and creepage distances to other components are to be designed in accordance with the relevant application standards.</li> <li>• P on drawing = pitch</li> <li>• In accordance with IEC 61984, OMNIMATE-connectors are connectors without breaking capacity (COC). During designated use, connectors are not allowed to be engaged or disengaged when live or under load</li> <li>• Long term storage of the product with average temperature of 50 °C and maximum humidity 70%, 36 months</li> </ul>

### Clasificaciones

ETIM 8.0	EC002637	ETIM 9.0	EC002637
ETIM 10.0	EC002637	ECLASS 14.0	27-46-02-01
ECLASS 15.0	27-46-02-01		

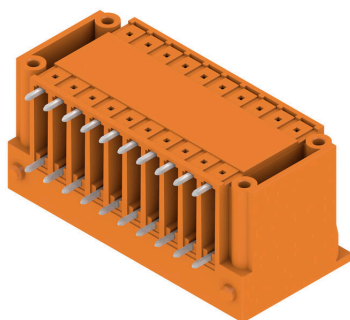
## SCD 3.81/20/90F 3.2SN OR BX

**Weidmüller Interface GmbH & Co. KG**  
Klingenbergstraße 26  
D-32758 Detmold  
Germany

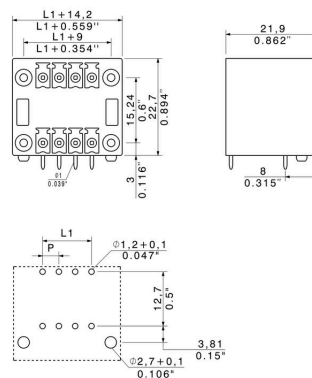
[www.weidmueller.com](http://www.weidmueller.com)

## Dibujos

### Imagen de producto



### Dimensional drawing



## SCD 3.81/20/90F 3.2SN OR BX

Weidmüller Interface GmbH &amp; Co. KG

Klingenbergstraße 26

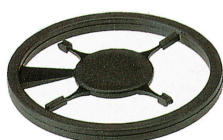
D-32758 Detmold

Germany

www.weidmueller.com

## Accesorios

## Elementos de codificación



Unir solamente aquello que no se debe separar: la conexión correcta en el lugar adecuado.

Los elementos de codificación y los dispositivos de bloqueo asignan claramente los elementos de conexión durante el proceso de fabricación y en funcionamiento.

Los elementos de codificación y los dispositivos de bloqueo se insertan antes del montaje o durante la fase de confección del cable. Una alternativa de Weidmüller: seleccionar con la aplicación de configuración una variante personalizada y recibirla ya precodificada.

De esta forma se evitan errores en la dotación de la placa de circuito impreso, así como conexiones incorrectas de los elementos.

Ventajas: se suprime el proceso de localización de fallos en la fase de producción y se evitan errores de manejo por parte de los usuarios.

## Datos generales para pedido

Tipo	SC-SMT 3.81 KO GY BX	Versión
Código	<a href="#">1968900000</a>	Conector para placa c.i., Accesorios, Elemento de codificación, gris,
GTIN (EAN)	4032248772865	Número de polos: 6
Cantidad	100 ST	