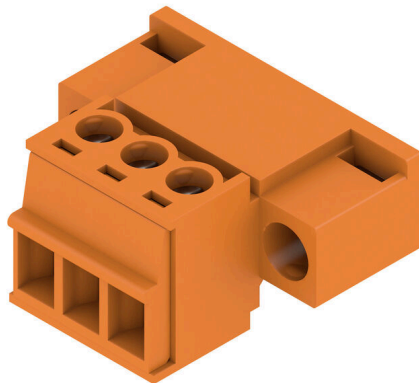


SCZ 3.81/03/180F SN OR BX

Weidmüller Interface GmbH & Co. KG
 Klingenbergstraße 26
 D-32758 Detmold
 Germany

www.weidmueller.com

Imagen de producto



El conector macho invertido SCZ con conexión brida-tornillo en técnica de brida-tornillo para la conexión de conductores con dirección de salida recta con paso de 3,81 mm tiene una doble aplicación:

- para acoplamientos conductor-conductor utilizado junto con el BCZ
- como contrapieza del conector hembra seguro al contacto de los dedos BCL en la placa c.i.

El SCZ está disponible en 4 variantes diferentes:

- sin brida ("G", cerrado)
 - con brida estándar ("F", con tuerca)
 - con brida invertida ("FI", con tornillo)
 - y con el pasador de desbloqueo patentado de Weidmüller para la desconexión sin herramientas y sin carga
- SCZ tiene espacio para rotulación y se puede codificar.

Datos generales para pedido

| | |
|--------------------------------------|---|
| Versión | Conector para placa c.i., clavija macho, 3.81 mm, Número de polos: 3, 180°, Conexión brida-tornillo, Sección de embornado, máx. : 1.5 mm², Caja |
| Código | 1970920000 |
| Tipo | SCZ 3.81/03/180F SN OR BX |
| GTIN (EAN) | 4032248680641 |
| Cantidad | 50 Pieza |
| Valores característicos del producto | IEC: 320 V / 17.5 A / 0.2 - 1.5 mm² UL: 300 V / 10 A / AWG 28 - AWG 16 |
| Embalaje | Caja |

SCZ 3.81/03/180F SN OR BX

Weidmüller Interface GmbH & Co. KG
 Klingenbergstraße 26
 D-32758 Detmold
 Germany

www.weidmueller.com

Datos técnicos

Homologaciones

Homologaciones



| | |
|-------------------------------|------------------------------|
| ROHS | Conformidad |
| UL File Number Search | Sitio web UL |
| Núm. de certificación (cURus) | E60693 |

Dimensiones y pesos

| | | | |
|-------------|---------|------------------------|-------------|
| Profundidad | 18.4 mm | Profundidad (pulgadas) | 0.7244 inch |
| Altura | 11.1 mm | Altura (pulgadas) | 0.437 inch |
| Peso neto | 3.6 g | | |

Conformidad medioambiental del producto

| | |
|---|--------------------------------------|
| Estado de cumplimiento de la directiva RoHS | Conforme con exención |
| Exención RoHS (si procede/conocida) | 6c |
| REACH SVHC | Lead 7439-92-1 |
| SCIP | cec56c8c-fe86-40ec-b01a-efe288a878ac |

Parámetros del sistema

| | | | |
|--|--|-----------------------|--------------|
| Familia del producto | OMNIMATE Signal - Serie BC/SC 3.81 | | |
| Tipo de conexión | Conexión de campo | | |
| Técnica de conexión de conductores | Conexión brida-tornillo | | |
| Paso en mm (P) | 3.81 mm | | |
| Paso en pulgadas (P) | 0.150 " | | |
| Dirección de salida de conductor | 180° | | |
| Número de polos | 3 | | |
| L1 en mm | 7.62 mm | | |
| L1 en pulgadas | 0.300 " | | |
| Número de series | 1 | | |
| Número de filas de polos | 1 | | |
| Sección nominal | 1 mm ² | | |
| Protección contra contacto según DIN VDE 57106 | insertado con los dedos / no insertado por presión de mano | | |
| Protección contra contacto según DIN VDE 0470 | IP 20 insertado / IP 10 no insertado | | |
| Resistencia de paso | ≤5 mΩ | | |
| Codificable | Sí | | |
| Longitud de desaislado | 7 mm | | |
| Tornillo de apriete | M 2 | | |
| Punta de destornillador | 0,4 x 2,5 | | |
| Punta de destornillador normativa | DIN 5264-A | | |
| Ciclos de enchufado | 25 | | |
| Fuerza de inserción/polo, máx. | 8 N | | |
| Fuerza de extracción/polo, máx. | 5 N | | |
| Par de apriete | Tipo de par | Conexión de conductor | |
| | Información de aplicación | Par de apriete | mín. 0.2 Nm |
| | | | máx. 0.25 Nm |
| | Tipo de par | Sujeción lateral | |
| Información de aplicación | Par de apriete | mín. 0.15 Nm | |
| | | máx. 0.2 Nm | |

SCZ 3.81/03/180F SN OR BX

Weidmüller Interface GmbH & Co. KG
 Klingenbergstraße 26
 D-32758 Detmold
 Germany

www.weidmueller.com

Datos técnicos

Datos del material

| | | | |
|---|-------------|---|-------------------|
| Materiales aislantes | PA 66 GF 30 | Color | naranja |
| Carta de colores (similar) | RAL 2000 | Grupo de materiales aislantes | II |
| Índice de resistencia al encaminamiento eléctrico (CTI) | ≥ 550 | Moisture Level (MSL) | |
| Grado inflamabilidad según UL 94 | V-0 | Material de contacto | aleación de cobre |
| Superficie de contacto | estañado | Estructura de capas del contacto del conector | 4...8 µm Sn |
| Temperatura de almacenamiento, min. | -40 °C | Temperatura de almacenamiento, max. | 70 °C |
| Temperatura de servicio, min. | -50 °C | Temperatura de servicio, max. | 120 °C |
| Gama de temperatura, montaje, min. | -25 °C | Gama de temperatura, montaje, max. | 120 °C |

Conductores aptos para conexión

| | |
|---|--------------------------|
| Sección de embornado, mín. | 0.08 mm ² |
| Sección de embornado, máx. | 1.5 mm ² |
| Sección de conexión del conductor AWG, mín. | AWG 28 |
| Sección de conexión del conductor AWG, máx. | AWG 16 |
| Rígido, mín. H05(07) V-U | 0.2 mm ² |
| Rígido, máx. H05(07) V-U | 1.5 mm ² |
| Flexible, mín. H05(07) V-K | 0.2 mm ² |
| Flexible, máx. H05(07) V-K | 1.5 mm ² |
| con term. tub. con aislamiento DIN 46 228/4, mín. | 0.2 mm ² |
| con term. tub. con aislamiento DIN 46 228/4, máx. | 1.5 mm ² |
| con terminal tubular, DIN 46228 pt 1, mín. | 0.2 mm ² |
| con terminal tubular según DIN 46 228/1, máx. | 1.5 mm ² |
| Calibre macho de conformidad con la norma EN 60999 a x b; ø | 2,4 mm x 1,5 mm ; 2,4 mm |

| | | | |
|-----------------------------------|-----------------------------------|------------------------------|-------------------------|
| Conductor embornable | Sección de conexión del conductor | Tipo | conductor fino |
| | | nominal | 0.5 mm ² |
| Terminal tubular | Longitud de desaislado | nominal | 6 mm |
| | | Terminal tubular recomendado | H0,5/6 |
| Sección de conexión del conductor | Tipo | conductor fino | |
| | | nominal | 0.75 mm ² |
| Terminal tubular | Longitud de desaislado | nominal | 6 mm |
| | | Terminal tubular recomendado | H0,75/6 |
| Sección de conexión del conductor | Tipo | conductor fino | |
| | | nominal | 1 mm ² |
| Terminal tubular | Longitud de desaislado | nominal | 6 mm |
| | | Terminal tubular recomendado | H1,0/6 |
| Sección de conexión del conductor | Tipo | conductor fino | |
| | | nominal | 1.5 mm ² |
| Terminal tubular | Longitud de desaislado | nominal | 7 mm |
| | | Terminal tubular recomendado | H1,5/7 |

Texto de referencia El diámetro exterior de la abrazadera de plástico no debe ser superior al paso (P). La longitud de los terminales tubulares se debe elegir en función del producto y de la tensión nominal.

SCZ 3.81/03/180F SN OR BX

Weidmüller Interface GmbH & Co. KG
 Klingenbergstraße 26
 D-32758 Detmold
 Germany

www.weidmueller.com

Datos técnicos

Datos nominales conformes a IEC

| | | | |
|--|------------------------|---|-----------------|
| testado según la norma | IEC 60664-1, IEC 61984 | Corriente nominal, número de polos mín. 17.5 A (Tu=20 °C) | |
| Corriente nominal, número de polos máx. (Tu=20 °C) | 17.1 A | Corriente nominal, número de polos mín. 17.5 A (Tu=40 °C) | |
| Corriente nominal, número de polos máx. (Tu=40 °C) | 15.2 A | Tensión nominal con categoría de sobretensión/grado de polución II/2 | 320 V |
| Tensión nominal con categoría de sobretensión/grado de polución III/2 | 160 V | Tensión nominal con categoría de sobretensión/grado de polución III/3 | 160 V |
| Tensión nominal con categoría de sobretensión/grado de polución II/2 | 2.5 kV | Tensión nominal con categoría de sobretensión/grado de polución III/2 | 2.5 kV |
| Sobretensión de choque nominal con categoría de sobretensión/grado de polución III/3 | 2.5 kV | Resistencia a corrientes de corta duración | 3 x 1s mit 76 A |

Datos nominales según CSA

| | | | |
|---|--|---|----------------|
| Instituto (CSA) | CSA | Núm. de certificación (CSA) | 200039-1121690 |
| Tensión nominal (Use Group B / CSA) | 300 V | Tensión nominal (Use Group C / CSA) | 50 V |
| Intensidad nominal (Use Group B / CSA) | 10 A | Intensidad nominal (Use Group C / CSA) | 10 A |
| Sección de conexión del conductor AWG, mín. | AWG 28 | Sección de conexión del conductor AWG, máx. | AWG 16 |
| Referencia para valores de homologación | Las especificaciones son valores máximos; para más información, ver certificado de homologación. | | |

Datos nominales según UL 1059

| | | | |
|---|--|---|--------|
| Instituto (cURus) | CURUS | Núm. de certificación (cURus) | E60693 |
| Tensión nominal (Use Group B / UL 1059) | 300 V | Tensión nominal (Use Group D / UL 1059) | 300 V |
| Intensidad nominal (Use Group B / UL 1059) | 10 A | Intensidad nominal (Use Group D / UL 1059) | 10 A |
| Sección de conexión del conductor AWG, mín. | AWG 28 | Sección de conexión del conductor AWG, máx. | AWG 16 |
| Referencia para valores de homologación | Las especificaciones son valores máximos; para más información, ver certificado de homologación. | | |

Embalaje

| | | | |
|-------------|-----------|-----------------|-----------|
| Embalaje | Caja | Longitud de VPE | 141.00 mm |
| Anchura VPE | 117.00 mm | Altura de VPE | 24.00 mm |

Pruebas tipo

| | | |
|-------------------------------------|------------|--|
| Prueba: durabilidad de los marcajes | Estándar | DIN EN 61984, sección 7.3.2 / 09.02 siguiendo el patrón de DIN EN 60068-2-70 / 07.96 |
| | Prueba | marca de origen, identificación de tipo, tensión nominal, sección nominal, paso, tipo de material, marcaje de homologación UL, marcaje de homologación CSA |
| | Evaluación | disponible |
| | Prueba | durabilidad |
| | Evaluación | superado |

SCZ 3.81/03/180F SN OR BX

Weidmüller Interface GmbH & Co. KG

Klingenbergstraße 26

D-32758 Detmold

Germany

www.weidmueller.com

Datos técnicos

| | | | |
|--|--|--|-------------------------------------|
| Prueba: error de acoplamiento (no intercambiable) | Estándar | DIN EN 61984, secciones 6.3 y 6.9.1 / 09.02, DIN EN 60512-13-5 / 11.06 | |
| | Prueba | giro de 180° sin elementos de codificación | |
| | Evaluación | superado | |
| | Prueba | examen visual | |
| Prueba: sección ajustable | Evaluación | superado | |
| | Estándar | DIN EN 60999-1, secciones 7 y 9.1 / 12.00, DIN EN 60947-1, sección 8.2.4.5.1 / 12.02 | |
| | Tipo de conductor | Tipo de conductor y sección de conductor | rígido de 0,08 mm ² |
| | | Tipo de conductor y sección de conductor | semirrígido de 0,08 mm ² |
| | | Tipo de conductor y sección de conductor | rígido de 1,5 mm ² |
| | | Tipo de conductor y sección de conductor | semirrígido de 1,5 mm ² |
| | | Tipo de conductor y sección de conductor | AWG 28/1 |
| | | Tipo de conductor y sección de conductor | AWG 28/19 |
| | | Tipo de conductor y sección de conductor | AWG 16/1 |
| | Tipo de conductor y sección de conductor | AWG 16/19 | |
| Evaluación | superado | | |
| Prueba de daños y liberación accidental de conductores | Estándar | DIN EN 60999-1, sección 9.4 / 12.00 | |
| | Requerimiento | 0,2 kg | |
| | Tipo de conductor | Tipo de conductor y sección de conductor | semirrígido de 0,25 mm ² |
| | | Tipo de conductor y sección de conductor | AWG 28/1 |
| | | Tipo de conductor y sección de conductor | AWG 28/19 |
| | Evaluación | superado | |
| | Requerimiento | 0,3 kg | |
| | Tipo de conductor | Tipo de conductor y sección de conductor | rígido de 0,5 mm ² |
| | Evaluación | superado | |
| | Requerimiento | 0,4 kg | |
| Tipo de conductor | Tipo de conductor y sección de conductor | rígido de 1,5 mm ² | |
| | Tipo de conductor y sección de conductor | semirrígido de 1,5 mm ² | |
| | Tipo de conductor y sección de conductor | AWG 16/1 | |
| | Tipo de conductor y sección de conductor | AWG 16/19 | |
| Evaluación | superado | | |
| Prueba de extracción | Estándar | DIN EN 60999-1, sección 9.5 / 12.00 | |
| | Requerimiento | ≥10 N | |
| | Tipo de conductor | Tipo de conductor y sección de conductor | semirrígido de 0,25 mm ² |
| | | Tipo de conductor y sección de conductor | AWG 28/1 |
| | | Tipo de conductor y sección de conductor | AWG 28/19 |
| | Evaluación | superado | |
| | Requerimiento | ≥20 N | |
| Tipo de conductor | Tipo de conductor y sección de conductor | H05V-U0.5 | |
| Evaluación | superado | | |

SCZ 3.81/03/180F SN OR BX

Weidmüller Interface GmbH & Co. KG
 Klingenbergstraße 26
 D-32758 Detmold
 Germany

www.weidmueller.com

Datos técnicos

| | | |
|-------------------|--|-----------|
| Requerimiento | ≥40 N | |
| Tipo de conductor | Tipo de conductor y sección de conductor | H07V-U1.5 |
| | Tipo de conductor y sección de conductor | H07V-K1.5 |
| | Tipo de conductor y sección de conductor | AWG 16/1 |
| | Tipo de conductor y sección de conductor | AWG 16/19 |
| Evaluación | superado | |

Indicación importante

Conformidad con IPC
 Conformidad: Los productos se diseñan, fabrican y entregan de conformidad con los estándares y normas reconocidas internacionalmente, y cumplen con las características especificadas en la hoja técnica o, según el producto, con las características decorativas de conformidad con la norma IPC-A-610 "Clase 2". Cualquier demanda sobre los productos se puede evaluar bajo solicitud.

Notas

- Additional variants on request
- Rated current related to rated cross-section & min. No. of poles.
- Wire end ferrule with plastic collar to DIN 46228/4
- P on drawing = pitch
- Rated data refer only to the component itself. Clearance and creepage distances to other components are to be designed in accordance with the relevant application standards.
- In accordance with IEC 61984, OMNIMATE-connectors are connectors without breaking capacity (COC). During designated use, connectors are not allowed to be engaged or disengaged when live or under load
- Long term storage of the product with average temperature of 50 °C and maximum humidity 70%, 36 months

Clasificaciones

| | | | |
|-------------|-------------|-------------|-------------|
| ETIM 8.0 | EC002638 | ETIM 9.0 | EC002638 |
| ETIM 10.0 | EC002638 | ECLASS 14.0 | 27-46-02-02 |
| ECLASS 15.0 | 27-46-02-02 | | |

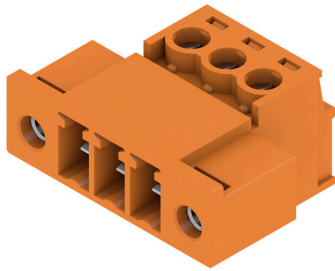
SCZ 3.81/03/180F SN OR BX

Weidmüller Interface GmbH & Co. KG
 Klingenbergstraße 26
 D-32758 Detmold
 Germany

www.weidmueller.com

Dibujos

Imagen de producto



Dimensional drawing



Graph



Graph



Graph



Accesorios

Carcasa protectora



Protección eficaz, ergonomía optimizada y diseño cerrado:

desde la descarga de tracción en los conductores conectados, pasando por la protección visual y de contacto, hasta la ayuda para el desacoplamiento. Las capotas opcionales para adaptación posterior cumplen funciones mecánicas, visuales y hápticas. Las dos semicubiertas abarcan el conector por completo, se enganchan entre sí y desempeñan las siguientes funciones:

- Protección antitracción mediante abrazadera o grapa integrada.
- Señalización con Dekafix o tiras adhesivas
- Disposición en línea sin pérdida de polos/salto de pasos
- Compatibilidad: para conectores con o sin brida o bloques de fijación
- Flexibilidad: según el tamaño, se dispone de entre 1 y 3 salidas de cable en direcciones diferentes

Con ello, las capotas protectoras de Weidmüller garantizan un plus en estabilidad, mejorando la señalización y ofreciendo compatibilidad y flexibilidad plenas.

Resultado: seguridad y comodidad máximas tanto en la aplicación como para el usuario.

Datos generales para pedido

| | | | |
|------------|----------------------------|--|--|
| Tipo | BCZ 3.81 AH03 BK BX | Versión | |
| Código | 1005280000 | Conector para placa c.i., Accesorios, Carcasa protectora, negro, | |
| GTIN (EAN) | 4032248752508 | Número de polos: 3 | |
| Cantidad | 10 ST | | |