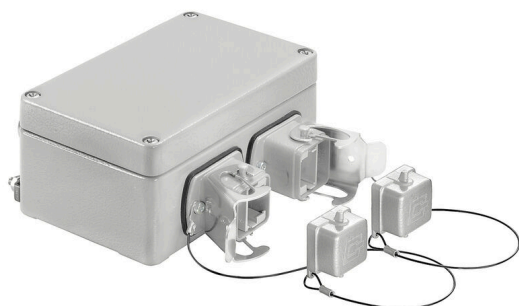


IE-OM-V05M-K21-2S

Weidmüller Interface GmbH & Co. KG
Klingenbergstraße 26
D-32758 Detmold
Germany

www.weidmueller.com



Versión para conector HDC / Rockstar Var.5 según IEC
61076-3-106 de metal

Datos generales para pedido

| | |
|------------|---|
| Versión | Toma de enchufe, IP67, Variante 5, 2 puertos, recto |
| Código | 1966290000 |
| Tipo | IE-OM-V05M-K21-2S |
| GTIN (EAN) | 4032248658480 |
| Cantidad | 1 Pieza |

Datos técnicos

Homologaciones

ROHS Conformidad

Dimensiones y pesos

| | | | |
|-------------|--------|------------------------|-------------|
| Profundidad | 57 mm | Profundidad (pulgadas) | 2.2441 inch |
| Anchura | 136 mm | Anchura (pulgadas) | 5.3543 inch |
| Longitud | 125 mm | Longitud (pulgadas) | 4.9212 inch |
| Peso neto | 643 g | | |

Temperaturas

| | | |
|-------------------------------|-------------------------|----------------|
| Temperatura de almacenamiento | Temperatura de servicio | -40 °C...70 °C |
| Temperatura de colocación | | |

Conformidad medioambiental del producto

| | |
|---|--|
| Estado de cumplimiento de la directiva RoHS | Conforme con exención |
| Exención RoHS (si procede/conocida) | 6c |
| REACH SVHC | Lead 7439-92-1, Potassium perfluorobutane sulfonate 29420-49-3 |
| SCIP | 3767b26f-703a-492e-9234-36e83d1c0725 |

Datos generales

| | | | |
|---------------------|---|--------------------|----------|
| Color | gris | Material capotas | AL-Si 12 |
| Tipo de montaje | Montaje sobre el suelo, Montaje en pared | Tipo de protección | IP67 |
| Ciclos de enchufado | 750 | | |

Normas generales

Conector norma IEC 61076-3-106 Var. 5

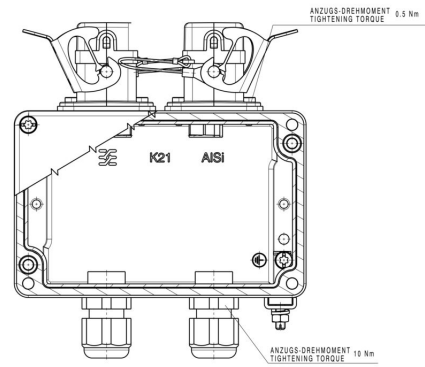
Clasificaciones

| | | | |
|-------------|-------------|-------------|-------------|
| ETIM 8.0 | EC002597 | ETIM 9.0 | EC002597 |
| ETIM 10.0 | EC002597 | ECLASS 14.0 | 27-44-03-18 |
| ECLASS 15.0 | 27-44-03-18 | | |

Dibujo acotado



Dibujo



RJ45



Insertos RJ45 para conectores enchufables ver.1 / 4 / 5 / 14, HDC y cajas de conexiones IE-OM...; IE-OP...; IE-CC...

Datos generales para pedido

| | | |
|------------|----------------------------|--|
| Tipo | IE-BI-RJ45-FJ-B | Versión |
| Código | 1963840000 | Conector hembra RJ45, Conector para base, TIA-568B |
| GTIN (EAN) | 4032248651894 | |
| Cantidad | 10 ST | |
| Tipo | IE-BI-RJ45-FJ-P | Versión |
| Código | 1963830000 | Conector hembra RJ45, Conector para base, PROFINET |
| GTIN (EAN) | 4032248646159 | |
| Cantidad | 10 ST | |
| Tipo | IE-BI-RJ45-FJ-A | Versión |
| Código | 1962850000 | Conector hembra RJ45, Conector para base, TIA-568A |
| GTIN (EAN) | 4032248645053 | |
| Cantidad | 10 ST | |

Sets - RJ45



Conector HDC según IEC 61076-3-106 Var.5 de metal incl. conector RJ45

Datos generales para pedido

| | | |
|------------|----------------------------|---|
| Tipo | IE-PS-V05M-RJ45-FH | Versión |
| Código | 1963200000 | Conector RJ45 sin herramienta, Variante 5, Cat.6A / Class EA (ISO/IEC 11801 2010) |
| GTIN (EAN) | 4032248651689 | |
| Cantidad | 10 ST | |
| Tipo | IE-PS-V05M-A-RJ45-FH | Versión |
| Código | 1077300000 | Conector RJ45 sin herramienta, Cat.6A / Class EA (ISO/IEC 11801 2010) |
| GTIN (EAN) | 4032248834914 | |
| Cantidad | 10 ST | |
| Tipo | IE-PS-V05M-RJ45-TH | Versión |
| Código | 1963110000 | Conector RJ45 crimpado, Variante 5, Cat.6A / Class EA (ISO/IEC 11801 2010) |
| GTIN (EAN) | 4032248651610 | |
| Cantidad | 10 ST | |