



Toma de conexión doble, versión para conector PushPull
Var.4 según IEC 61076-3-106 de metal

Datos generales para pedido

Versión	Toma de enchufe, IP67, Variante 4, 2 puertos, recto
Código	1966250000
Tipo	IE-OM-V04P-K21-2S
GTIN (EAN)	4032248658442
Cantidad	1 Pieza

Datos técnicos

Homologaciones

ROHS	Conformidad
------	-------------

Dimensiones y pesos

Profundidad	57 mm	Profundidad (pulgadas)	2.2441 inch
Anchura	136 mm	Anchura (pulgadas)	5.3543 inch
Longitud	125 mm	Longitud (pulgadas)	4.9212 inch
Peso neto	475 g		

Temperaturas

Temperatura de almacenamiento	Temperatura de servicio	-40 °C...70 °C
Temperatura de colocación		

Conformidad medioambiental del producto

Estado de cumplimiento de la directiva RoHS	Conforme sin exención
REACH SVHC	Sin SVHC por encima del 0,1 % en peso
SCIP	4f3aae94-c2bc-4010-b63b-5b114ba6bd55

Datos generales

Color	gris	Material capotas	AL-Si 12
Tipo de montaje	Montaje sobre el suelo, Montaje en pared	Tipo de protección	IP67
Ciclos de enchufado	750		

Normas generales

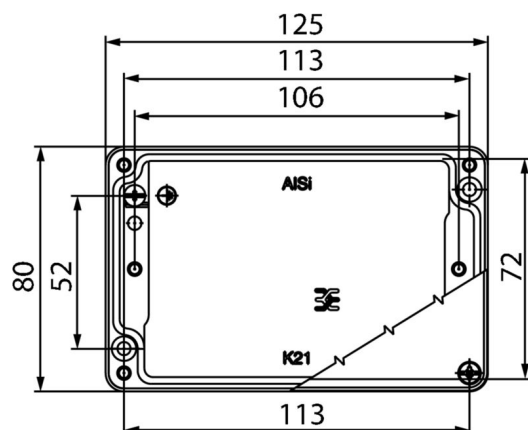
Conector norma	IEC 61076-3-106 Var. 4
----------------	------------------------

Clasificaciones

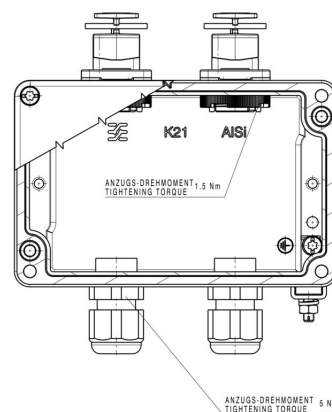
ETIM 8.0	EC002597	ETIM 9.0	EC002597
ETIM 10.0	EC002597	ECLASS 14.0	27-44-03-18
ECLASS 15.0	27-44-03-18		

Dibujos

Dibujo acotado

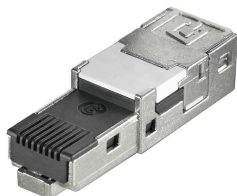


Dibujo



Accesorios

RJ45



Insertos RJ45 para conectores enchufables ver.1 / 4 / 5 / 14, HDC y cajas de conexiones IE-OM...; IE-OP...; IE-CC...

Datos generales para pedido

Tipo	IE-BI-RJ45-FJ-B	Versión
Código	1963840000	Conector hembra RJ45, Conector para base, TIA-568B
GTIN (EAN)	4032248651894	
Cantidad	10 ST	
Tipo	IE-BI-RJ45-FJ-P	Versión
Código	1963830000	Conector hembra RJ45, Conector para base, PROFINET
GTIN (EAN)	4032248646159	
Cantidad	10 ST	
Tipo	IE-BI-RJ45-FJ-A	Versión
Código	1962850000	Conector hembra RJ45, Conector para base, TIA-568A
GTIN (EAN)	4032248645053	
Cantidad	10 ST	

Sets - RJ45

Conector PushPull según IEC 61076-3-106 Var.4 (IEC24702) de plástico incl. conector RJ45



Datos generales para pedido

Tipo	IE-PS-V04P-RJ45-FH	Versión
Código	1963160000	Conector RJ45 sin herramienta, Variante 4, Cat.6A / Class EA (ISO/IEC 11801 2010)
GTIN (EAN)	4032248651665	
Cantidad	10 ST	
Tipo	IE-PS-V04P-RJ45-TH	Versión
Código	1963180000	Conector RJ45 crimpado, Variante 4, Cat.6A / Class EA (ISO/IEC 11801 2010)
GTIN (EAN)	4032248653973	
Cantidad	10 ST	